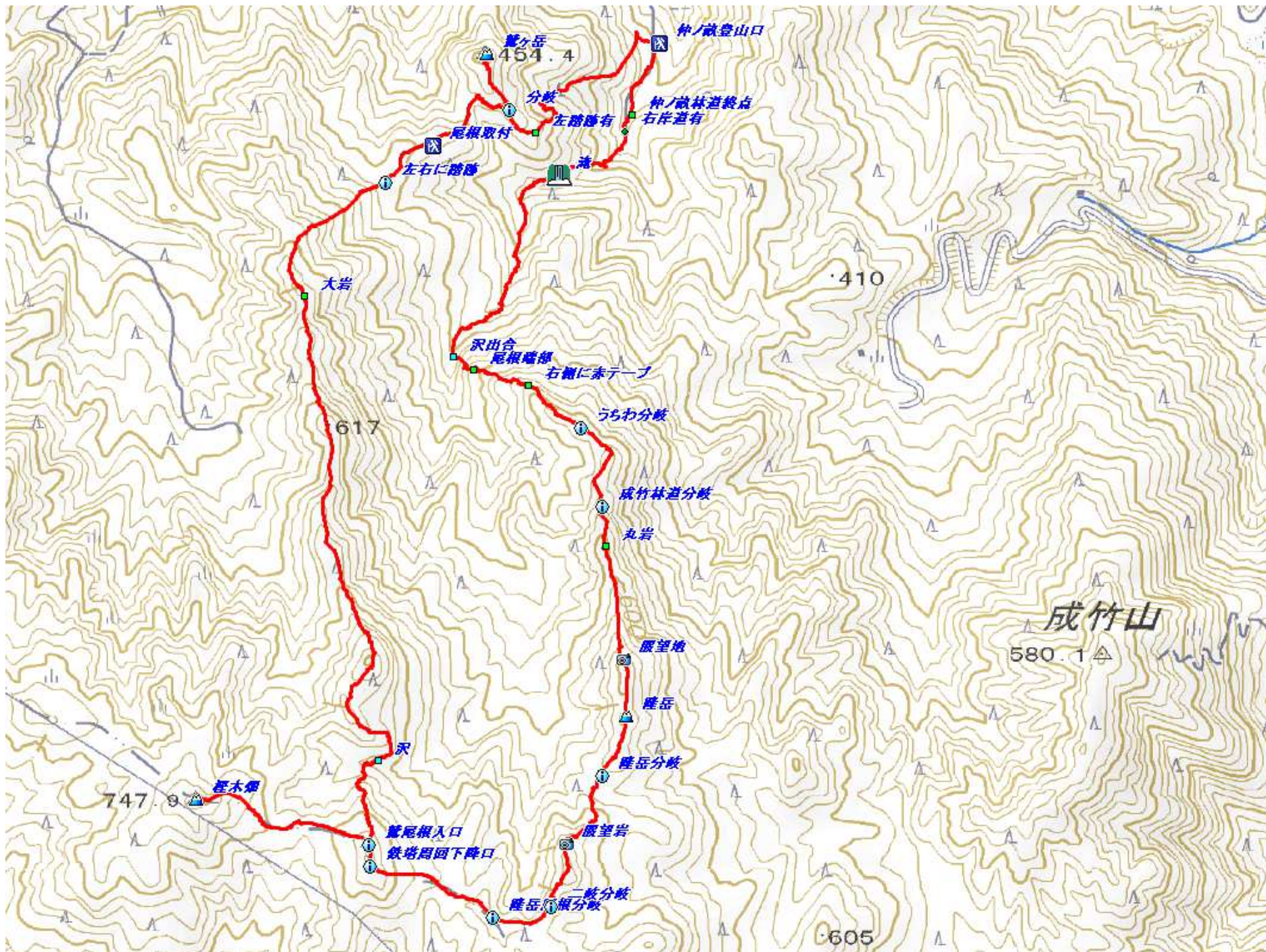


140311 鷲ヶ岳(454m)～榎木畑(748m)～隆岳(660m) 7.6 km 5時間09分



- 仲ノ畝登山口
↓ 0:22
- 分岐
↓ 0:05
- 鷲ヶ岳(454m)
↓ 0:05
- 分岐
↓ 0:06
- 尾根取付
↓ 0:33
- 大岩
↓ 0:54
- 沢
↓ 0:20
- 鷲尾根入口
↓ 0:12
- 榎木畑(748m)
↓ 0:11
- 鷲尾根入口
↓ 0:13
- 隆岳尾根入口
↓ 0:10
- 展望岩
↓ 0:09
- 隆岳分岐
↓ 0:05
- 隆岳(660m)
↓ 0:19
- 成竹林道分岐
↓ 0:11
- うちわ分岐
↓ 0:22
- 沢出合
↓ 0:48
- 林道終点
↓ 0:04
- 仲ノ畝登山口

**鷲ヶ岳(454m)～榎木畑(748m)
～隆岳(660m)** 2014.03.11(火) 晴れ

仲ノ畝登山口～分岐～鷲ヶ岳(454m)～分岐～尾根取付～大岩～沢～鷲尾根入口～榎木畑(748m)
～鷲尾根入口～隆岳尾根入口～展望岩～隆岳分岐～隆岳(660m)～成竹林道分岐～うちわ分岐～
沢出合～林道終点～仲ノ畝登山口



林道脇に車を止めて、仲ノ畝林道の登山口から歩き始める。



岩の間を抜ける。



右手に炭焼き窯跡を見て緩やかに上って行く。



分岐に出会う。右の尾根筋が鷲ヶ岳へのコース。左は縦走路コースと周回コース。



鷲ヶ岳(454m)の山頂標識。



山頂からは北方面が展望できる。



分岐まで戻り、縦走路コースへ入り左に緩く曲がるとこの看板を見る。



右に弱い尾根の端部が現れる。ここが尾根取付であるが目印となるような物はない。



左右に作業路らしき径が交差していた。そのまま斜面を直上するが次第に傾斜を増す。



斜面を登ると所々に赤テープなどの目印がある。



尾根筋に出ると右の斜面はヒノキの植林帯で最近下草が刈り払われたようだ。



大岩に到着。岩の上に乗る。



これから向かう617mのピークを望む。



10分程尾根筋を伝うと右側の開けた所から高祖山・叶岳を見ることができる。やがて617mの補点を越える。



等高線700mの平坦な山頂部を通過する。



枝尾根を南東方向に赤テープを辿って下るが、途中で右方向へ斜面を下り沢に出合い急な斜面に取付く。



20分程尾根筋に沿って行くと最後の弱いピークらしき所に出合う。ここを越えると出口は近い。



縦走路に飛び出すが目印らしき物はない。北西にブラ階段が樫木畑へと続く。



雰囲気の良い散策路といった感じ。



十条製紙の社有林の標識を見る。



緩やかにブラ階段を上って行く。



山名はないが樫木畑(かじきはた)748mの三角点に到着。



傍に聳える脊振鳥栖線13号鉄塔。



鉄塔越しに脊振山(1055m)を望む。



鉄塔の右に金山(1055m)方面を望む。



南方面に脊振少年自然の家と板屋の集落を望む。



南東方向に陣ノ尾岳(696m)を望む。



鷲尾根入口まで戻る。左手に尾根が伸びていることは視えるが、丸印の木から左へ入る。



鉄塔周回コース分岐。右へ下れば山腹を周回して樫木畑の13号鉄塔に出る。左は縦走路。



隆岳尾根入口。左の尾根は展望岩を経て隆岳へ。右へ下ると688mの補点へ。傍に九電の鉄塔標識が立つ。



二岐分岐。左が尾根筋で展望台へ、右は山腹を下っているようだが出口は不明。



展望岩から油山・片縄山方面が望める。



鷲尾根と檜木畑方面の展望。



隆岳分岐に到着。隆岳へは直進、右へ涸れ沢を下れば成竹山へ。



隆岳(660m)の山頂。展望は得られない。



展望地から油山方面が展望できる。



丸岩の右側を抜ける。



成竹林道分岐。右の小尾根を下れば成竹林道へ出会う。赤テープ有。左の尾根筋を今回歩く。



うちわ分岐。右の小尾根に踏み跡、赤テープがあるが出口不明。左に尾根筋を下る。



尾根端部は急斜面のスギの植林帯で下に沢音がする。滑りやすい斜面を慎重に下る。



沢に降り立つと赤テープを見つける。これより右岸側を下る。



落差2mの滝を見る。



右岸側に作業路が伸びているが何処に出るのか不明。



仲ノ畝林道終点に出会いアスファルト道を緩やかに下って行く。



駐車地の仲ノ畝登山口が見えて来た。