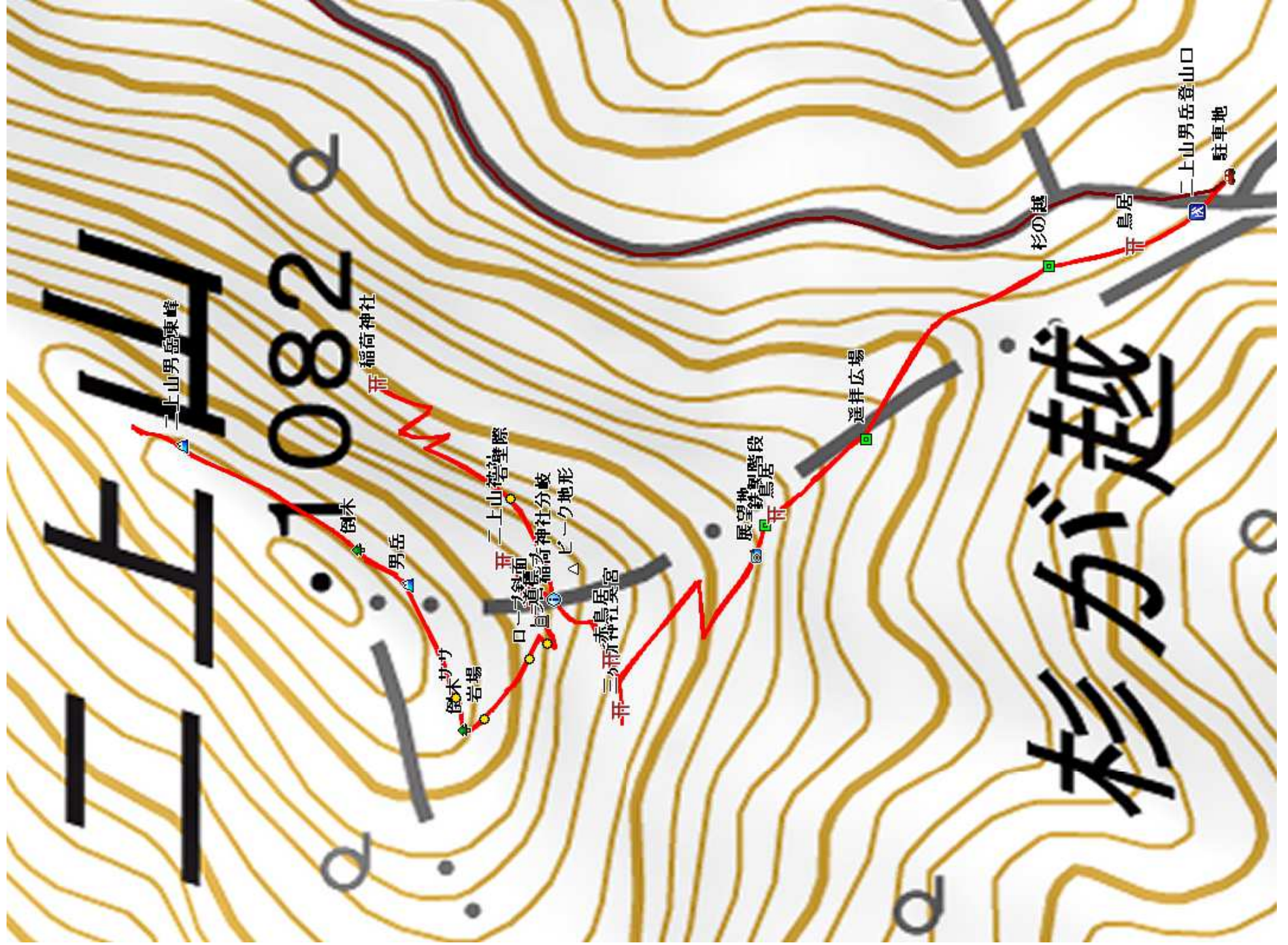


240418 ふたがみさん おだけ めだけ
二上山 男岳(1082m)・雌岳(989m)

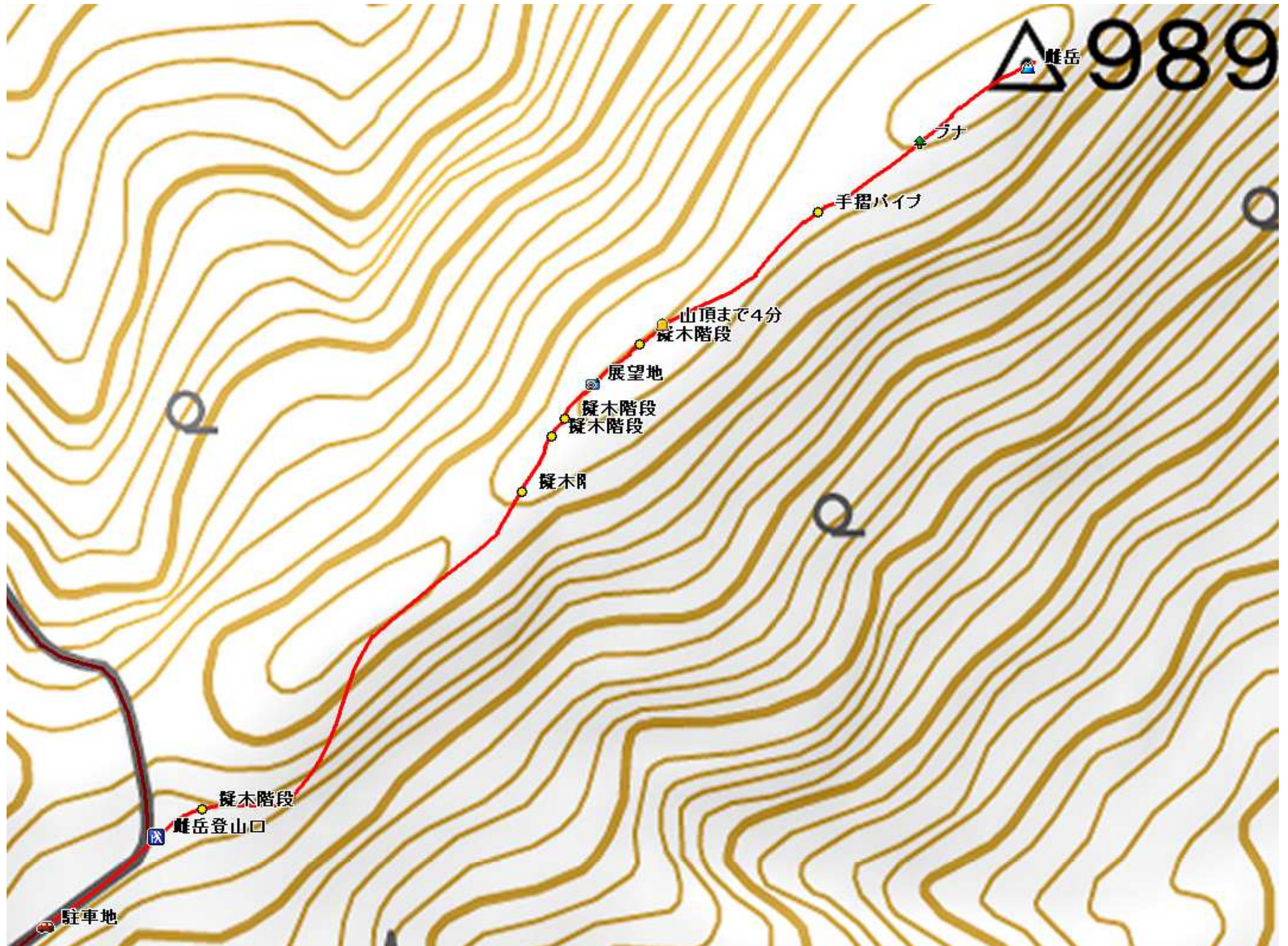
2.7 km 1時間40分 (休憩・撮影時間は含まない) ※この地図はカシミール3Dにより作成したものです



- 駐車地
- ↓ 0:14
- 三ヶ所神社奥宮
- ↓ 0:16
- 男岳東峰(1082m)
- ↓ 0:13
- 二上山神社
- ↓ 0:07
- 稲荷神社
- ↓ 0:18
- 駐車地
- ↓ 車で移動
- ↓
- 駐車地
- ↓ 0:12
- 展望地
- ↓ 0:06
- 雌岳(989m)
- ↓ 0:14
- 駐車地



240418 二上山 雌岳 (989m) 詳細



240418 二上山 男岳(1082m)・雌岳(989m) 広域



二上山 男岳(1082m)～雌岳(989m)
2024.04.18(木) 晴れ

駐車地→三ヶ所神社奥宮→男岳東峰(1070m)→二上山神社→稻荷神社→駐車地……駐車地→展望地→雌岳(989m)→駐車地



国道218号沿いの押方集落から林道跡取川線に入り3.4km程走ると六峰街道に出会い左折する。



六峰街道を2.2km程走ると三叉路に出会い、路肩に駐車した。



北西20mの二上山男岳登山口に取付く。



三ヶ所神社奥宮と書かれた扁額が掛かる鳥居をくぐる。



杉の越が見えて来た。



右に立つ杉の越の説明板に目を通す。



左にお地蔵様の祠を見送る。



舗装参道を上って行く。



路肩にフウロケマンを見る。



芝生の遥拝広場に出会う。右の鉄製階段を上る。



説明板。



擬木階段を上って行く。



丸太鳥居を抜ける。



鉄製階段を上って行く。



左に傾いた舗装参道を緩く上って行く。



右に転回して階段を上って行く。



左に転回して緩く上って行く。



前方に奥宮が見えた。



三ヶ所神社奥宮に到着。



薄くなった展望山名板がある。



奥宮からは南南東から南南西の眺望が得られる。



トラロープの入口を越える。



色褪せた赤鳥居を抜け上って行く。



稲荷神社分岐を右に見送る。



左へ転回する。



西へ上って行く。



山側に甲斐有雄翁の二上山道標を見る。



北北東へトラロープ斜面を上る。



北西へロープ斜面を斜上して行く。



前方に岩場が現れた。



倒木の尾根に達し、此れを越える。



短いトラロープ斜面を上る。



ササを分けて東北東へ向かう。



公共杭と山名板や標柱の立つ男岳(1082m)を通過する。周囲を雑木で囲まれ展望は得られない。



ササを分けて北北東へ向かう。



倒木の右を抜ける。



ササが途切れ前方が開けて来た。



周囲にミツバツツジが現れた。



二上山男岳東峰(1070m)に到着。周囲を雑木で囲まれ展望は得られない。



周辺で咲いていたジャクナゲとミツバツツジ。





一息ついて、帰路につく。



男岳(1082m)を通過する。



倒木を交わす。



ロープ斜面を南東へ下って行く。



転回点が見えた。



左岩壁際に立つ案内板。



ササを分けて山神社へ向かう。



鉄製階段に取付く。



二上山神社は岩場の狭いテラスに安置されている。



見上げた岸壁にヒカゲツツジを見つける。



帰路につく。



稲荷神社分岐まで戻り稲荷神社へと下って行く。



ササを分けて行く。



岩壁際を進む。



緩やかに下って行く。



幹にぶら下る禁煙の文字。



右へ転回して下って行く。



社が見えた。



稲荷神社に到着。



一息ついて、帰路につく。



岩壁際を上って行く。



稲荷神社分岐が見えた。



赤鳥居へと下る。



赤鳥居を抜ける。



トラロープを出る。



奥宮まで下る。



舗装参道を下って行く。



右へ転回して下って行く。



左へ転回して下って行く。



鉄板階段を下って行く。



展望地からは南東から南西が望まれる。



丸太鳥居を抜ける。



遥拝広場へ下る。



舗装参道を下って行く。



杉の越を下って行く。



鳥居を抜ける。



二上山男岳登山口の先に駐車地が見えた。



六峰街道を雌岳登山口へと移動する。



路肩に駐車し登山口へ向かう。



雌岳登山口が見えた。



雌岳登山口には「二上山頂展望台入口」と書かれた標柱が立っている。



直ぐに擬木階段が現れ上って行く。



100m程上ると擬木階段が終わり平坦となる。



弱いピークが見えた。



左を抜ける。



見事なアケボノツツジを見る。



擬木階段を上って行く。



2つ目の擬木階段を上って行く。



振り返ると西南西に男岳が望まれた。



3つ目の擬木階段を上って行く。



展望地から北西を眺望するが黄砂の影響で阿蘇方面は望めず。



4つ目の擬木階段を上って行く。



山頂まで4分の案内板を見る。



緩やかに上って行く。



北西側に**手摺パイプ**が設置されている。。



緩く上って行く。



ブナの左を抜ける。



ミツバツツジも現れた。



足元にギンリョウソウを見る。



前方が開けて来た。



展望台を見上げる。



展望台の奥に三角点があり**雌岳(989m)**に到着したが周囲に山名板等は見当たらない。



明治32年選定の三等三角点**二神山ふたがみやま(989.23m)**。



展望台から西北西から北北西を望む。



展望台から西北西から東を望む。



展望台から南南東から南西を望む。



アケボノツツジを眺めながら戻って行く。



擬木階段を下って行く。



雌岳登山口を出る。



駐車地に帰り着いた。



ナガバモミジイチゴ



クロモジ



サルトリイバラ



ヤブツバキ 落下