

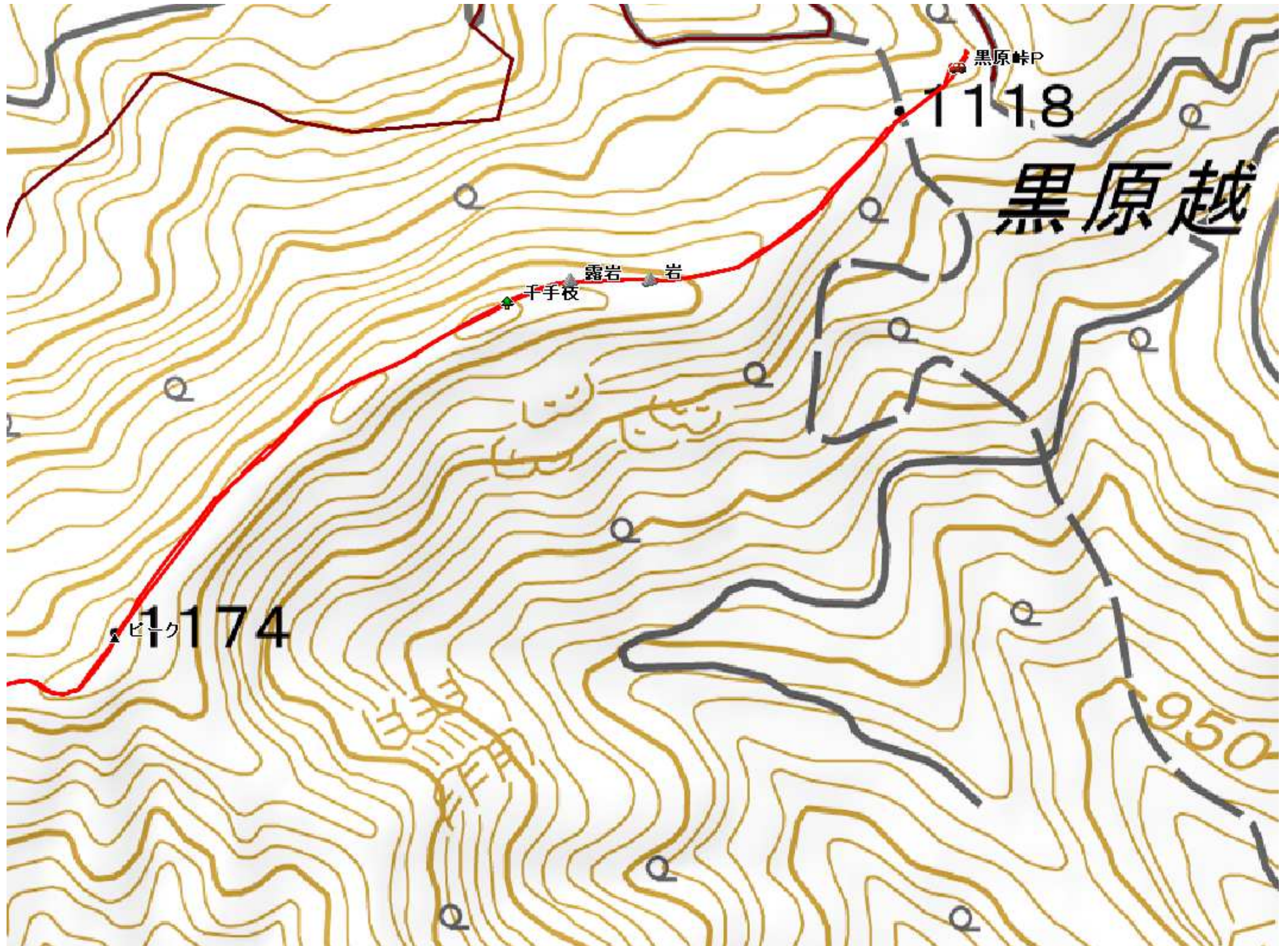
240417 あかごうらだけ
赤川浦岳 (1232m)

3.4 km 2時間19分 (休憩・撮影時間は含まない) ※この地図はカシミール3Dにより作成したものです



- 黒原峠P
↓ 0:24
- ピーク
↓ 0:22
- 展望地A
↓ 0:22
- 赤川浦岳(1232m)
↓ 0:46
- ピーク
↓ 0:25
- 黒原峠P

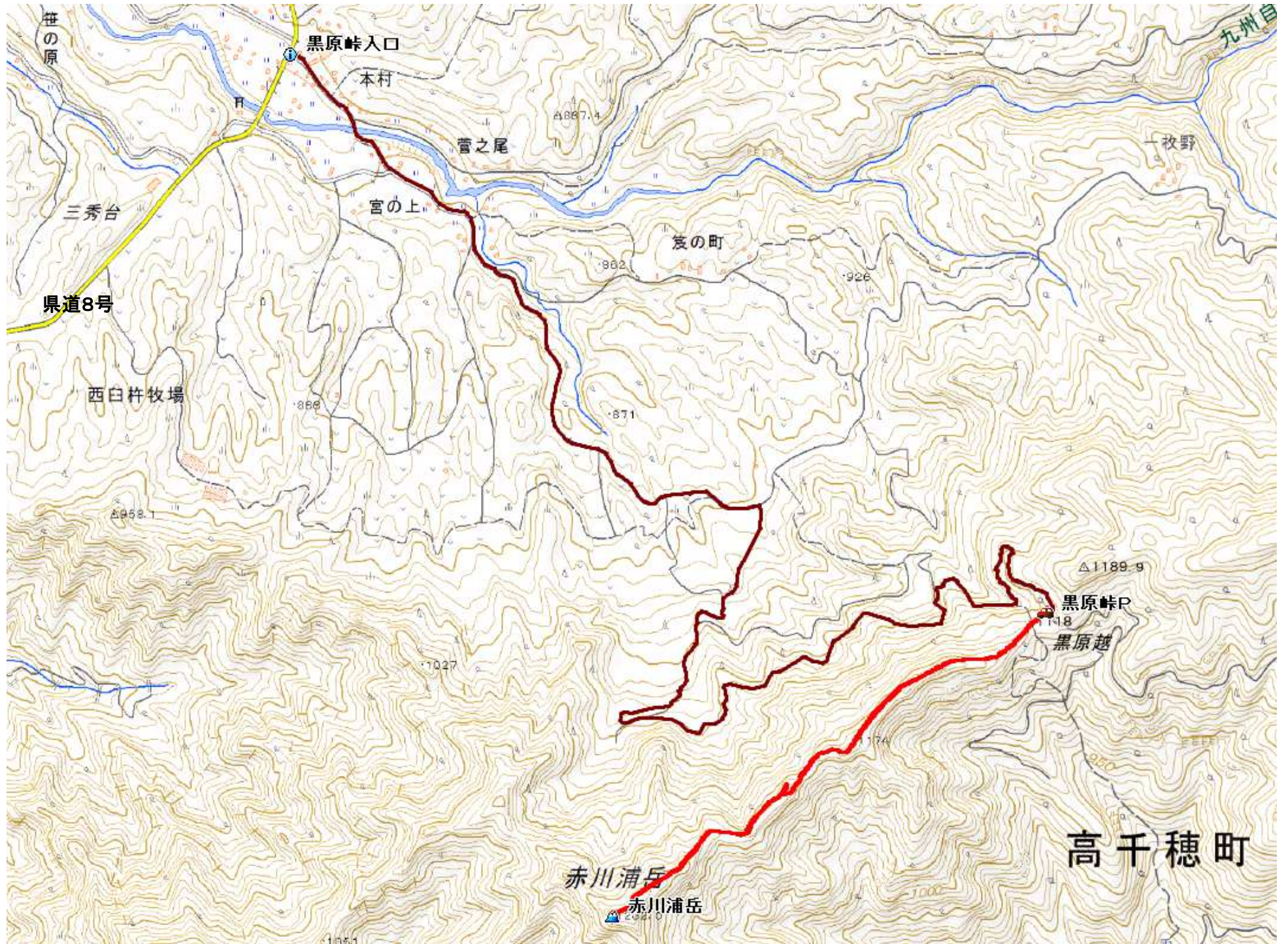
240417 赤川浦岳(1232m) 詳細 東側



240417 赤川浦岳 (1232m) 詳細 西側



240417 赤川浦岳 (1232m) 広域



赤川浦岳(1232m) 2024.04.17(水)晴れ 黒原峠P→ピーク→展望地A→赤川浦岳(1232m)→ピーク→黒原峠P



国見岳

高岳 根子岳

県道8号沿いの五ヶ所本村集落から林道に入り赤川浦岳への案内板に導かれ5.2km程上り詰めると、黒原峠Pに至る。広場から西北西に阿蘇の山並みが望まれる。



南南西の尾根へ向かう。



尾根筋には高千穂町有林の標柱が打たれている。



加えて国調多角杭も打たれている。



緩やかに尾根筋を上って行く。



尾根上の岩の右を巻く。



やや急な上りが現れた。



北斜面にアケボノツツジが現れだした。



露岩のロープを上る。



その先で、北側に千手枝の奇木を見る。



小ピークを越える。



尾根筋に白花のアケボノツツジを見る。



尾根筋を南西に緩く上って行く。



傾斜が増しピークが見えた。



ピークの先で東の展望が得られた。



シャクナゲは、まだ蕾の状態。



五九杭を通過する。



展望地A 東から南の眺望が得られる。



展望地A 東北東の眺望。



植林尾根筋を西へ向かう。



植林際を南西へ緩く上って行く。



露岩の左を抜ける。



山頂まで5分の案内板を見る。



その先で、山頂まで4分の案内板を見る。



弱いピークへ上って行く。



赤川浦岳(1232m)に到着。



明治32年選点の三等三角点田原越たばるごえ(1232.02m)が設置されている。



周囲を植林や雑木で囲まれ展望は得られない。



一息ついて、帰路につく。



展望地B 東北東の眺望。



往路では気づかなかった切株目玉。



展望地A北斜面の巻道をトラバースする。



北東へ下って五九杭を通過する。



展望岩に立ち寄る。



アケボノツツジ白花。



アケボノツツジ。



展望岩 北から東の眺望。



尾根筋で咲くアセビ。



ピークを越え、北東へ下って行く。



北斜面のアケボノツツジ。



左に千手木を見送る。



露岩のロープを下る。



岩の右を抜ける。



土塁上を緩く下って行く。



黒原峠Pが垣間見えて来て、帰り着いた。



アケボノツツジ



アケボノツツジ 白花



シャクナゲ 蕾



ツクバネソウ 蕾