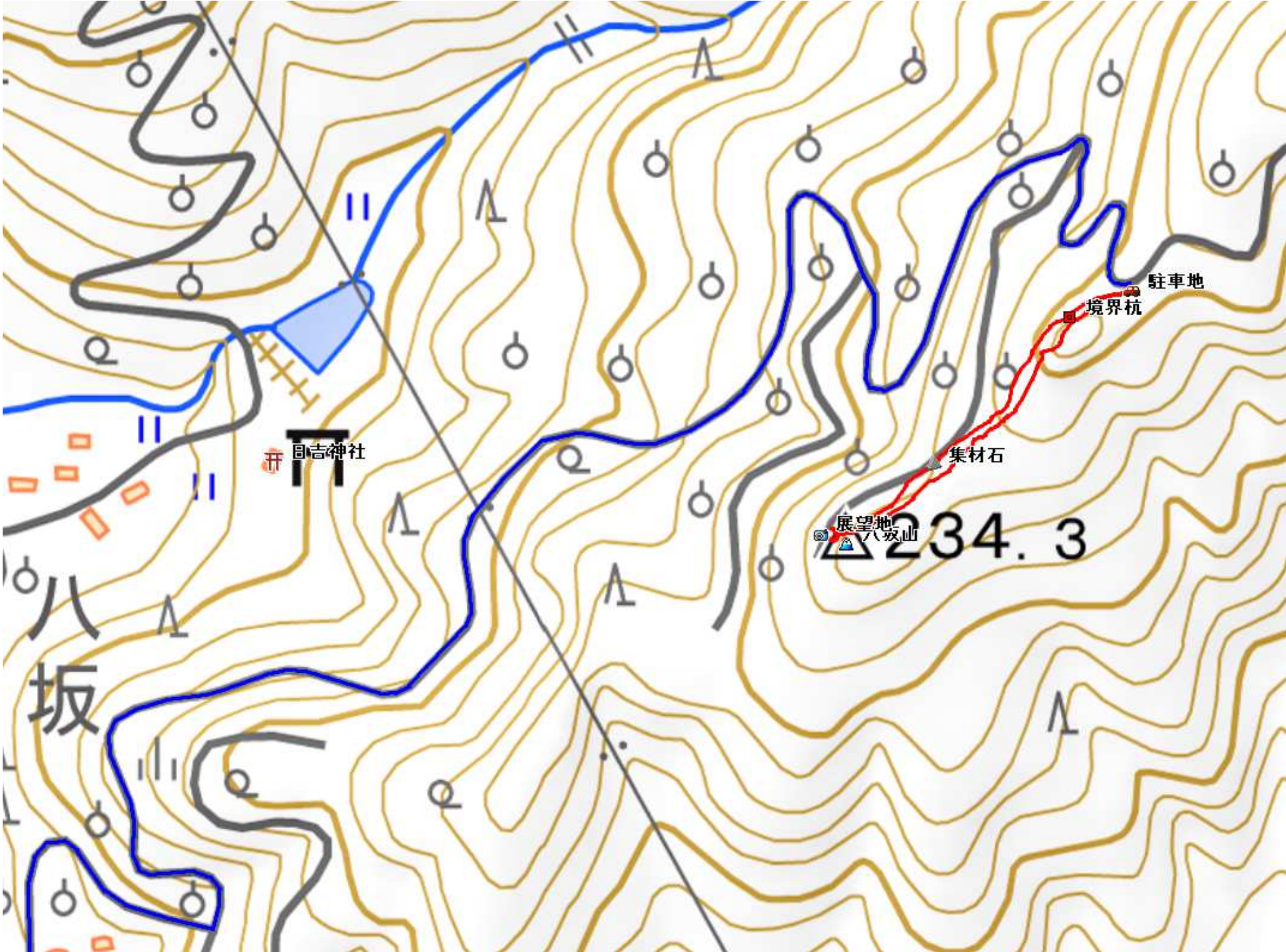


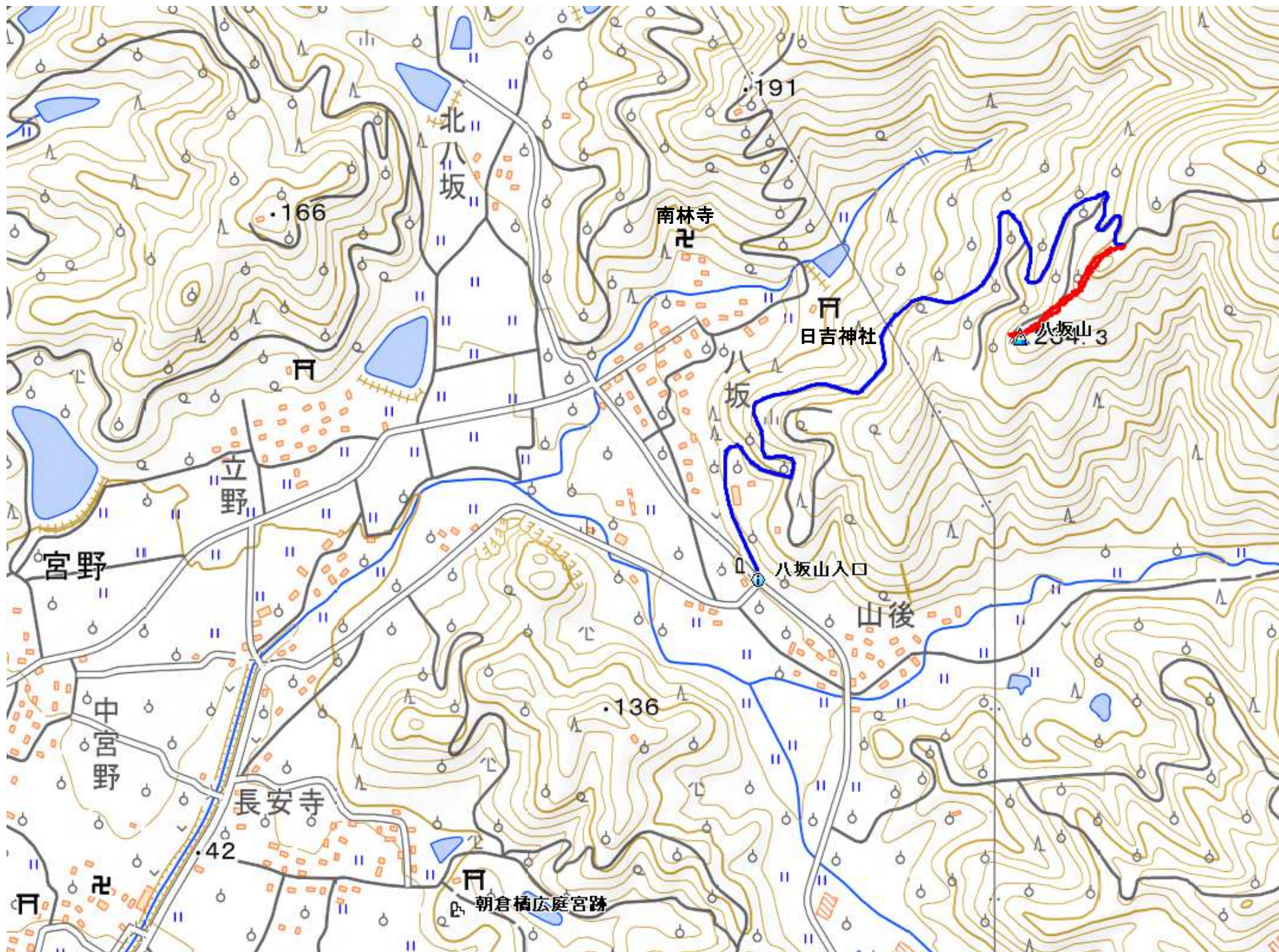
240402 やさかやま 八坂山(234m)

550m 22分 (休憩・撮影時間は含まない) ※この地図はカシミール3Dにより作成したものです



駐車地  
↓ 0:10  
八坂山(234m)  
↓ 0:12  
駐車地

240402 八坂山(234m) 広域



# 八坂山(234m) 2024.04.02(火)晴れ 駐車地→八坂山(234m)→駐車地



朝倉市の国道386号比良松交差点から北東に位置する八坂集落の南林寺を目指し、八坂山入口から農道を1.7km程道なりに上り詰めると峠に達する。東側に**駐車**し、尾根筋を南西へ向かう。



雑木のテープを辿り西へ向かう。



頭を赤く塗られた**境界杭**を見る。



雑木際を西南西へ緩く下って行く。



鉄パイプに沿って緩く下って行く。



雑木際を南西へ下って行く。



西北西の展望が得られる。



西に八坂集落の端部を見下ろす。



**集材石**を見る。右側は作業路跡のようだ。



赤テープを辿って南西へ向かうが、途中で南側の雑木林に入る。



雑木林内を緩く下って行く。



「八坂山 二三四米」と書かれた山名柱を見る。



傍に昭和26年選定の四等三角点八坂やさか(234.30m)を見る。



三角点の上空は樹木に覆われている。



傍に立つ境界杭。



南東側に弱い雑木尾根が広がっている。



雑木際から西への様子。



展望地からは西南西から北西の展望が得られる。



一息ついて、帰路につく。



雑木林内を進み、**集材石**の東側を通過する。



植林際に合流し、戻って行く。



**駐車地**が見えた。



**駐車地**に帰っていた。



シキミ



ヤブツバキ



ヤブツバキ 蕾