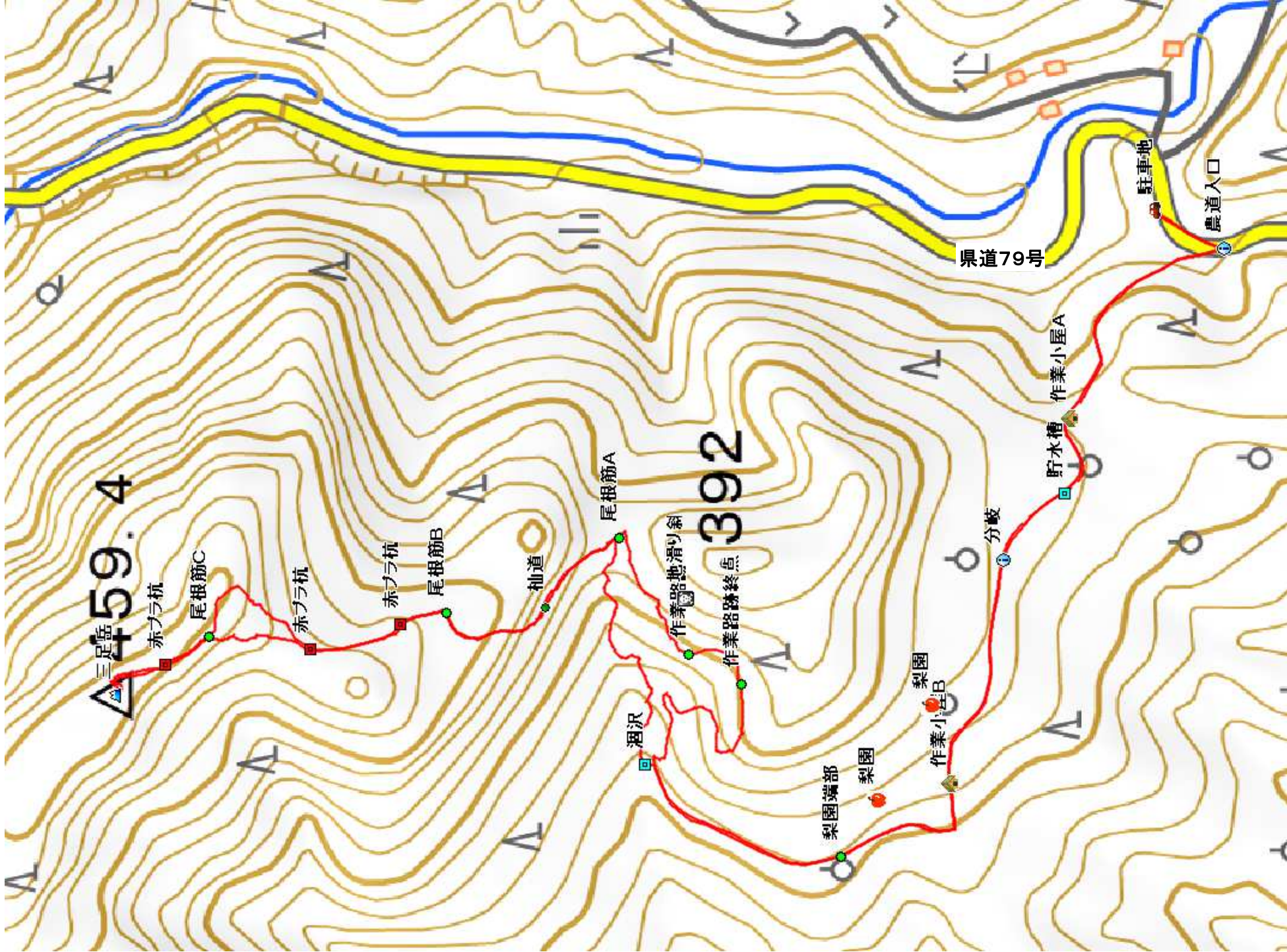


240402 三足岳(459m) みつあしだけ

2.9 km 2時間03分 (休憩・撮影時間は含まない) ※この地図はカシミール3Dにより作成したものです



- 駐車地
- ↓ 0:21
- 溜沢
- ↓ 0:10
- 尾根筋A
- ↓ 0:32
- 三足岳(459m)
- ↓ 0:40
- 溜沢
- ↓ 0:20
- 駐車地

三足岳 459.4

392

県道79号

駐車地
農道入口

作業小屋A

貯水槽

分岐

梨園

作業小屋B

梨園端部

梨園

梨園

溜沢

尾根筋A

谷道

尾根筋B

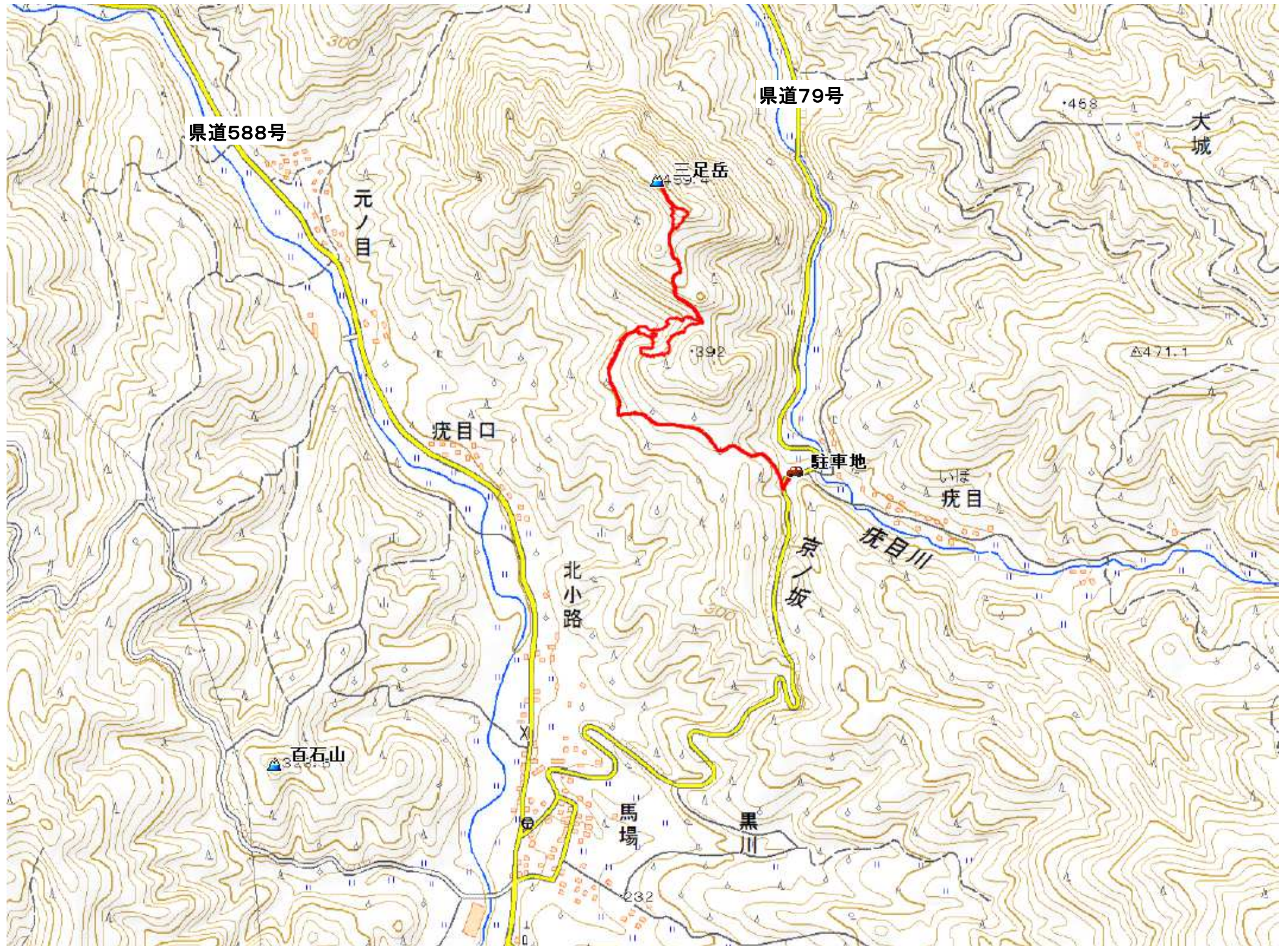
赤ブナ杭

赤ブナ杭

尾根筋C

赤ブナ杭

240402 三足岳 (459m) 広域図



三足岳(459m) 2024.04.02(火)晴れ

駐車地→涸沢→尾根筋A→三足岳(459m)→涸沢→駐車地

※CJNの九州そうつ記を参考にした



県道79号の京ノ坂を下り疣目集落入口手前の路肩に駐車し、引き返す。



50m程緩く上ると右に農道入口が見えた。



舗装農道を北へ上って行く。右奥に駐車地が見える。



やや急な舗装農道を上って行くと朽ちた作業小屋Aを見る。



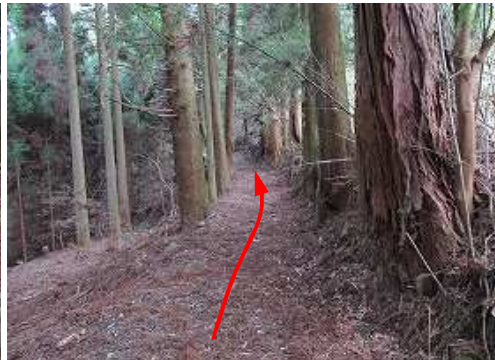
傾斜が緩み西方向へ向かう。



スギ植林地内の農道を北西へ向かう。



貯水槽に棕櫚を見る。



スギ植林地内の農道を北西へ向かう。



東側斜面には石積みが残っている。



分岐に出合い左へ進む。



西方向へ緩く下って行く。



朽ちた作業小屋Bを抜ける。



抜けた先で杣道となり西へ下っている。



倒れたネット沿いに北へ向かう。



北東斜面に梨園が広がっている。



梨園端部から植林斜面の杣道となる。



杣道を北北東へ向かう。



前方に沢地形が現れた。



涸沢に出会う。



東へ間伐材が放置された涸沢斜面を上って行く。



間伐材を避けながら東北東へ上って行く。



獣道を辿って上方へ上って行く。



コル状の尾根筋Aに詰め上がる。



スギ植林に周囲を囲まれ展望は得られない。



コケの付いた杭を見る。



北西方向へ杣道を辿る。



スギ植林斜面の狭い杣道を進む。



北東へ斜面を上って行く。



尾根筋Bに詰め上がり、傍にカラスザンショウを見る。



周囲を雑木で囲まれ展望は得られない。



北へ斜面を上って行く。



赤プラ杭を見る。



杣道を北北西へ斜上する。



尾根筋に赤プラ杭を見る。



進行方向に倒木斜面が現れた。



苔むす露岩を抜ける。



倒木を避けながら、北へ斜面を上って行く。



獣道を上って行く。



尾根筋Cに達し、上空を見上げる。



尾根筋を北北西へ向かう。



此処にはシカが生息しているようだ。



尾根筋に赤プラ杭を見る。



進行方向に倒木が重なり合っているので、東側斜面を巻く。



三足岳(459m)の三角点は傾いていた。



昭和35年選定の四等三角点三足岳みつあしだけ(459.36m)である。



周囲を雑木で囲まれ展望は得られない。



昔は山名板があった跡が見られた。



一息ついて、帰路につく。



尾根筋Cから東寄りの斜面を下る。



赤ブナ杭から杉道を南南東へ斜下する。



尾根筋Bから南西へ下って行く。



杉道を南東方向へ下って行く。



尾根筋Aに戻る。



西南西へ下り始める。



左前方に地滑り斜面が現れた。



地滑り斜面を横断する。



地滑り斜面を見上げる。



作業路跡に出会い南へ上って行く。



作業路跡終点となり、獣道を西方向へ向かう。



涸沢へ降る。



作業路を戻る。



梨園端部を通過する。



梨園で咲くナシの花。



作業小屋Bへ上って行く。



貯水槽を通過する。



作業小屋Aを通過する。



農道入口が見えた。



左折して前方の駐車地へ向かう。



駐車地に帰り着いた。



マムシグサ 黒



タチツボスレ



コショウノキ 実