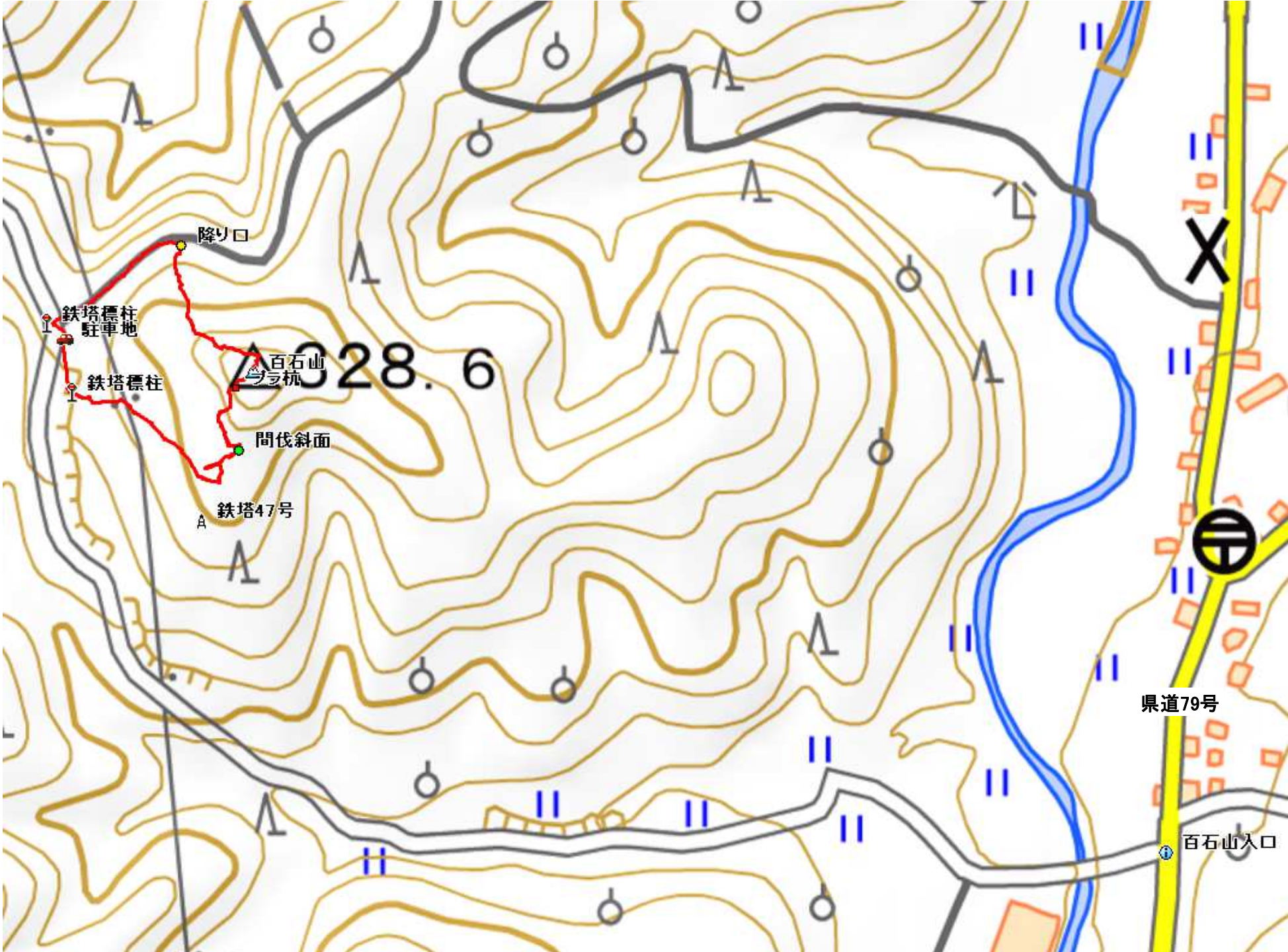


240402 ひゃっこくやま 百石山(329m)

500m 27分 (休憩・撮影時間は含まない) ※この地図はカシミール3Dにより作成したものです



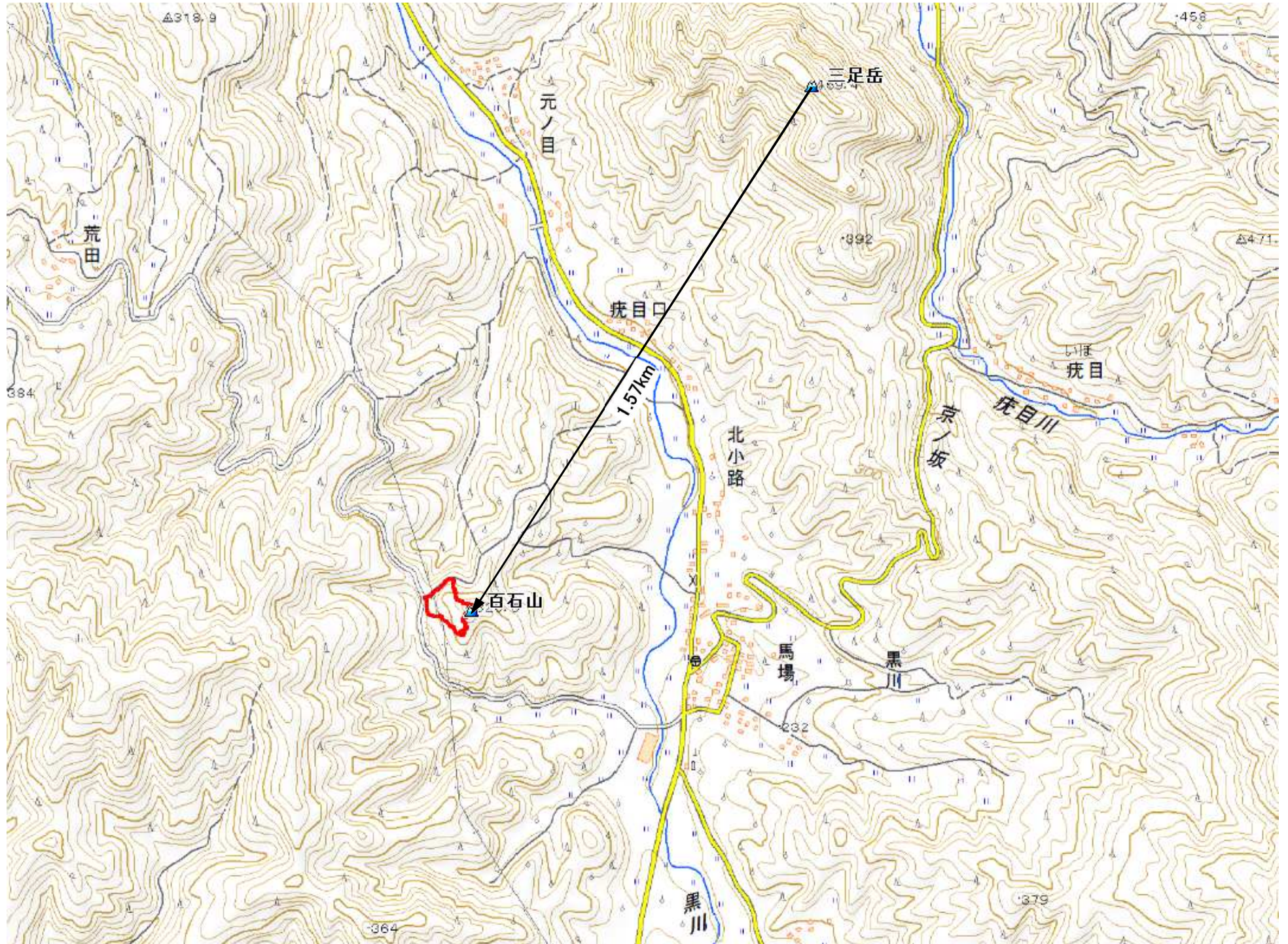
- 駐車地
- ↓ 0:05
- 鉄塔47号
- ↓ 0:13
- 百石山(329m)
- ↓ 0:09
- 駐車地

県道79号

百石山入口



# 240402 百石山(329m) 広域図





百石山(329m) 2024.04.02(火)晴れ 駐車地→鉄塔47号→百石山(329m)→駐車地



三足岳から南西に1.57km離れて四等三角点:百石を見つけたので、県道79号沿いの百石山入口から西へ向かい、上り詰めた三叉路から作業路に入り駐車して歩き始める。



作業路左側に鉄塔標柱を見る。



九電巡視路に取付き南東へ向かう。



3段のプラ階段を上って行く。



南東に鉄塔47号を見上げる。



熊本幹線47号と書かれた鉄塔標柱を見る。



南に鉄塔47号を見上げる。



鉄塔脚に鉄塔名板を見る。



周囲はフェンスで囲まれている。



北東斜面の小ヤブを抜け、間伐斜面を北へ向かう。



間伐材の薄い所を上って行く。



プラ杭を見る。



百石山(329m)に到着。



昭和35年選点の四等三角点百石ひゃっこく(328.59m)が設置されている。



周囲を雑木で囲まれ展望は得られない。





南南西に**鉄塔47号**の基部を垣間見る。



一息ついて、北斜面へ向かう。



西北西に斜下してヤブ際を北へ下って行く。



運よく唯一の**降り口**を下る。



高さ2m程の崖斜面を下った。



道路を西方向へ向かうが、降り口は無かった。



開けた所から北西方向に延びる熊本幹線の鉄塔を望む。



三叉路に出会うが、荒田へ通じる道路は「全面通行止」となっているようだ。



三叉路西側に**鉄塔標柱**が立っている。



三叉路を左折した先の**駐車地**に帰り着いた。



ミツバツチグリ



タチツボスミレ



オオタチツボスミレ