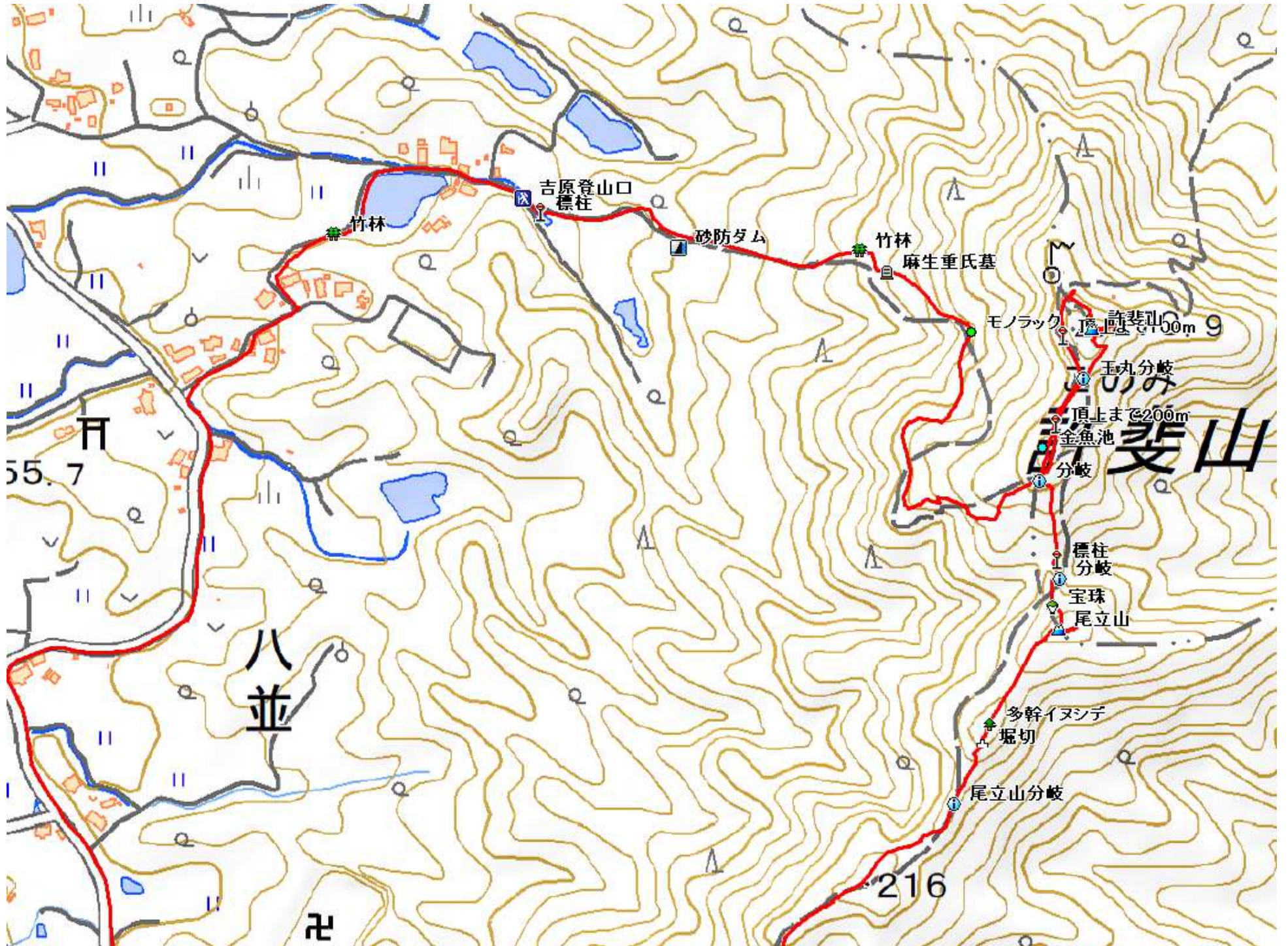


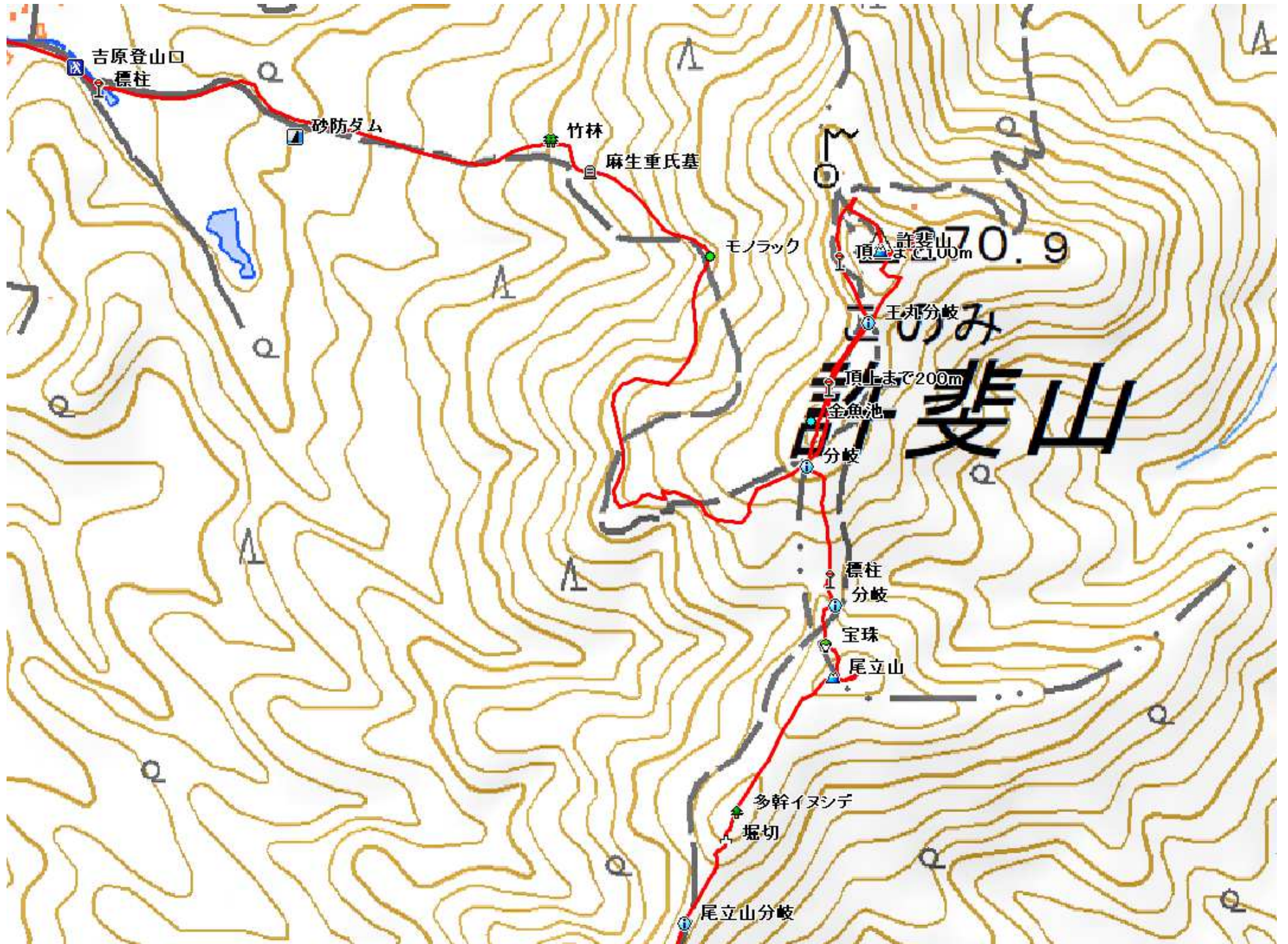
240130 許斐山(271m) 詳細図 上



240130 許斐山(271m) 詳細図 下



240130 許斐山 (271m) 山頂部詳細



許斐山(271m) 2024.01.30(火)晴れ

駐車地→八並東登山口→千歩山(200m)→尾立山(242m)→許斐山(271m)→吉原登山口→駐車地



国道3号八並交差点から県道530号を1.4km程南下すると左に拡幅部があり駐車する。駐車地から南南東へ進む。



35m進んで左折する。



100m程進んで左折する。



前方が左カーブして来た。



東北東の農道へ右折する。



入口右に案内板を見る。



八並東登山口から南南東の山並みを望む。



山中へ進む。



山腹を横断するように北東へ進む。



支尾根に達する。



西側斜面を斜上して行く。



雑木の根元に案内板を見る。



倒木を越える。



北斜面に山杭を見る。



北東へ斜上して行く。



丸太階段が現れ北へ上って行く。



方が左折している。



左角に案内板を見る。



転回して西へ斜上する。



八並東分岐に出会う。



尾根筋を南西へ進む。



山頂が見えた。



千歩山(200m)に到着。



周囲を雑木で囲まれ展望は得られない。



新しい山名板。



古い山名板。



山と彫られた図根杭が設置されている。



一息ついて、次へ向かう。



八並東分岐を通過し北東へ進む。



平坦路を北東へ進む。



補点216の先で周長4mの大クスを見上げる。



緩く下って行くと尾立山分岐が見えた。



尾立山標柱を見て右斜面へ進む。



尾根斜面を北東へ上って行く。



弱い堀切地形を通過する。



弱いピークを越え、平坦路を進むと左に多幹のイヌシデを見る。



北東へ緩く下って行く。



前方にピーク地形が見えた。



尾立山(242m)に到着。



新しい山名板。



周囲を雑木で囲まれ展望は得られない。



北へ進む。



25m程下った左斜面に宝篋印塔の宝珠のような物を見る。



山腹ルートに出会い分岐へ下る。



分岐に出会い左折する。



北北東へ進む。



標柱を見て右の山頂方向へ進む。



丸太階段の分岐に出会い、右へ向かう。



分岐に金魚池の案内板を見る。



北北東へ丸太階段を上って行く。



西側に金魚池を見る。



案内板には「許斐山城の用水池で金魚がいたといわれる」と書いてある。



頂上まで200mの標柱を見る。



大クスを抜ける。



擬木階段を下って王丸分岐に出会う。



許斐山-6の看板を見る。



北北西へ斜上する。



頂上まで100mの標柱を見る。



擬木階段を上って行く。



前方が開けた。



弱い堀切から北東の王丸登山口へ下るルートを見る。



南へ擬木階段を上る。



左の擬木階段を上る。



山頂が見えた。



許斐山(271m)に到着。



明治27年選点の二等三角点:好山このみやま(270.90m)を見る。



方位盤が設置されているが展望は得られない。



唯一の宗像大社境外直轄摂社である王子神社。



左から不動明王・観音菩薩・地藏菩薩の許斐三仏。



東へ下った曲輪跡に記帳小屋が建つ。



王子神社説明板。



地島

湯川山

孔大寺山

金山

城山

北に四ッ塚連山を望む。



鷹ノ巣山

北岳 南岳

天の坊

磯辺山

南東に英彦山。



南南東に古処連山。



南から見た山頂。



南へ下る。



南西へ斜面を下って行く。



王丸分岐に下る。



大クスを通過する。



擬木階段を下り分岐を右へ進む。



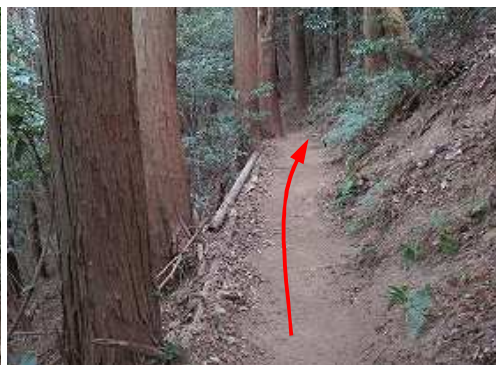
南東へ下って行く。



谷側に標柱を見る。



許斐山-7の看板を見る。



落葉一つない掃かれた山道を下って行く。



モノラックの横断地を通過する。



モノラックと並走して下って行く。



右に麻生重氏墓を見送る。



竹林の擬木階段を緩く下って行く。



スギ植林斜面を緩く下って行く。



左手に砂防ダムを見送る。



舗装路を下って行く。



小さな川を渡った左岸に「山頂1.2km」と書かれた標柱が立っている。



20m程下ると吉原登山口で山側に許斐山登山道案内板・対岸に吉原登山口Pを見る。



溜池の土手へ進む。



堤から東に許斐山を望む。



竹林を抜ける。



T字路を左折する。



T字路を左折する。



T字路を右折する。



県道530号に出会い左折する。



県道を南東へ進む。



八並公民館を通過する。



左に「←許斐山 山頂1.9km」と書かれた標柱が立っており、八並東登山口へ至る。



駐車地へ帰り着いた。



ツワブキ 綿毛



アリドオン 実



越冬カメムシ



ジンチョウゲ 蕾



ヤブコウジ 実



スイセン



ヤブミョウガ 実



ナズナ



ホトケノザ



オオイヌノフグリ