

231227 たんぽやま  
タンポ山(473m)

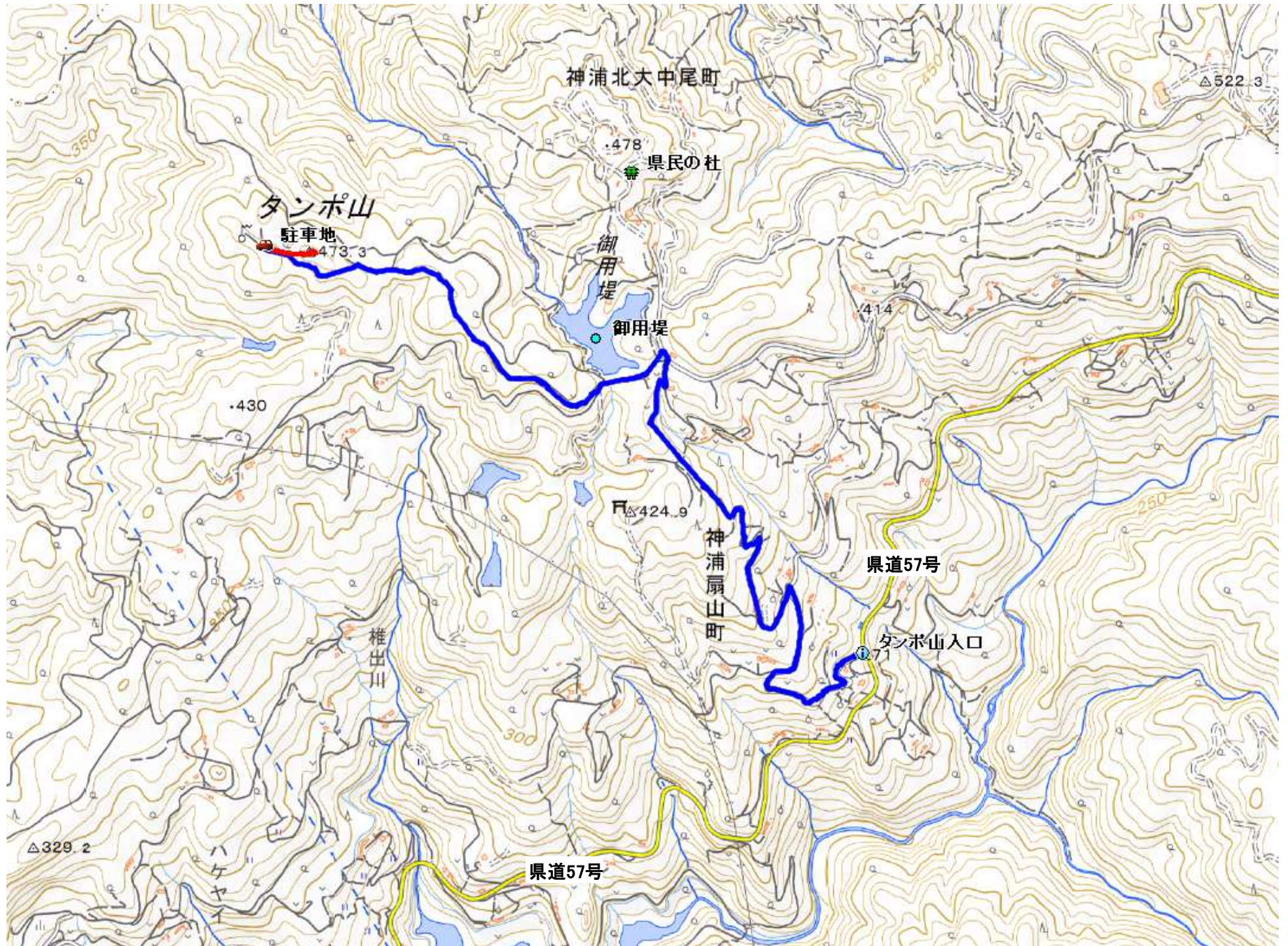
300m 9分 (休憩時間は含まない) ※この地図はカシミール3Dにより作成したものです



駐車地  
↓ 0:02  
取付き  
↓ 0:03  
タンポ山(473m)  
↓ 0:04  
駐車地



# 231227 タンポ山(473m) 広域図





# タンポ山(473m) 2023.12.27(水)晴れ

駐車地→取付き→タンポ山(473m)→駐車地



県道57号沿いの神浦扇山町より県民の森を目指しショートカットし集落路を上り、左折すると右に御用堤を見る。その先三叉路の真中の道を取る。



1.1km程走ると右奥上部に鉄塔が見え、鉄塔入口の平地に駐車する。



道路を南東へ向かう。



70m程進むと三叉路が見えて来た。



三叉路が取付きである。



東へ舗装路を上って行く。



60m程上り右法面奥に山名板らしきものが目に留まる。



少し上って右カーブする所から右の山中へ踏み込む。



三角点と山名板が見えた。



タンポ山(473m)に到着。



傍に明治30年選点の三等三角点：中尾(なかお)(473.27m)が設置されている。





周囲を雑木で囲まれ展望は得られない。



北の縁の下に、上った舗装路がある。



東から上って来た。



南には雑木斜面が広がる。



一息ついて、西斜面の雑木林を緩く下って行く。



舗装路に下り、下って行く。



取付きを出る。



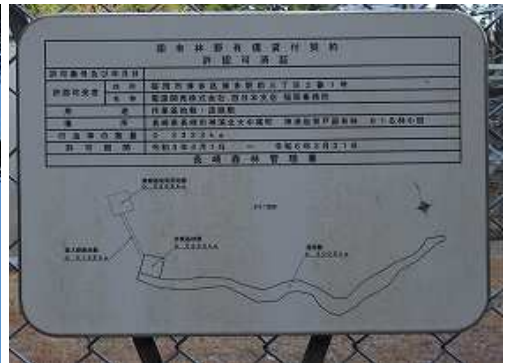
駐車地に降り着いた。



駐車地から北上する。



50m程進んで無線基地局を見上げた。



許認可済証。