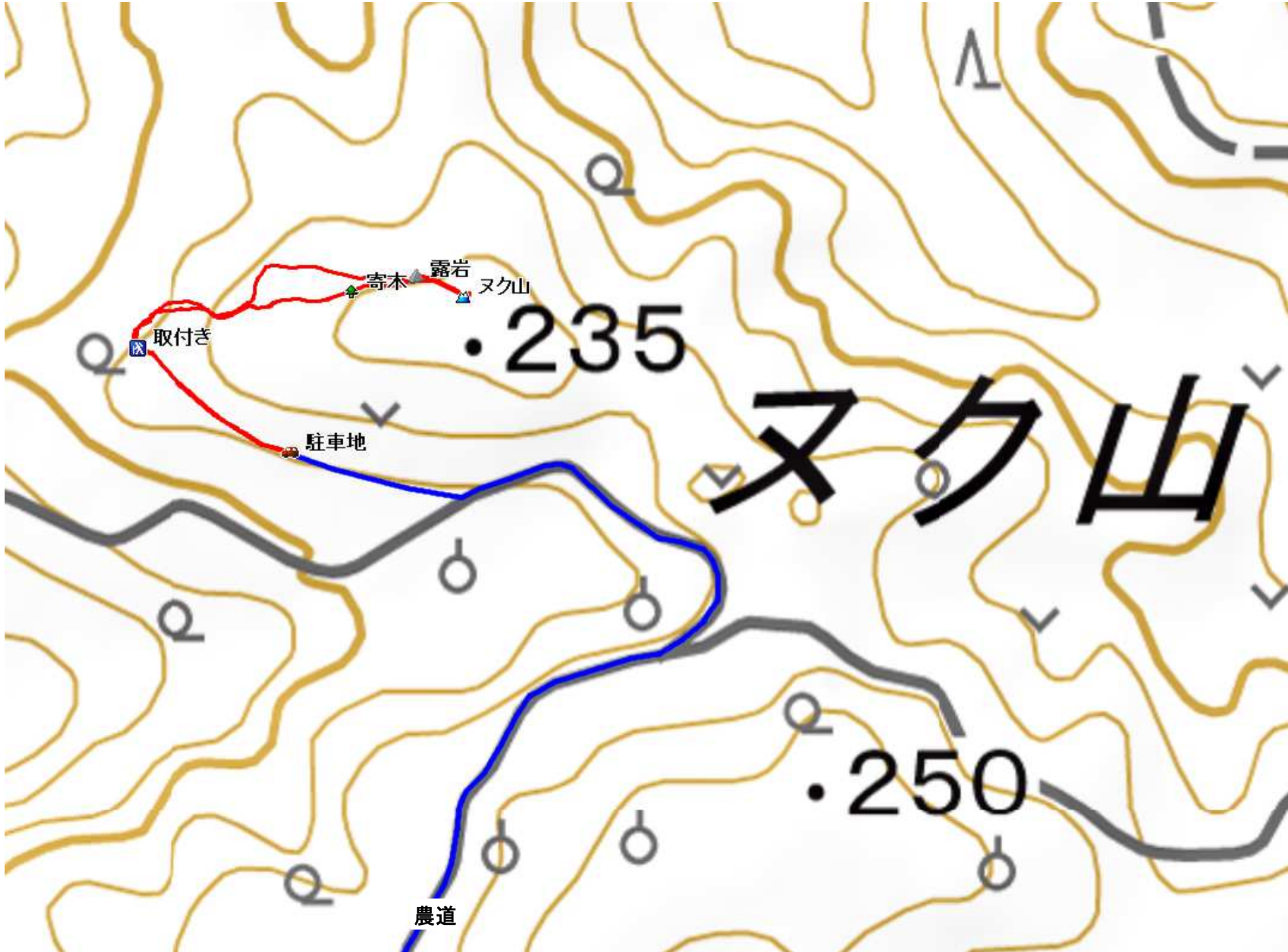


231227 ぬくやま 又ク山 (235m)

500m 27分 (休憩時間は含まない) ※この地図はカシミール3Dにより作成したものです

駐車地  
↓ 0:02  
取付き  
↓ 0:12  
又ク山(235m)  
↓ 0:13  
駐車地





231227 ヌク山 (235m) 広域図







県道12号から城ノ尾岳方面に1.5km程走り、右折して農道を上がって行く。ヌク山を目指し農道を北上し1.3km程走って右の茶畑路を80m程進んだ所に駐車し、北西へ向かう。



80m程進み茶畑上部から振り返る。



マツの木の左から取付き、山中へ入る。



山中に入り、雑木小枝の薄い所を東へと上って行く。



ヤブの薄い所を緩く上って行く。



前方が山頂らしき地形になってきた。



シデの左を抜ける。



3本一体の寄木を通過する。



露岩を越えて行く。



前方に最高地点が見えた。





東から最高地点を見る。



山名板など見当たらず、此処をヌク山(235m)とした。



周囲を雑木で囲まれ展望は得られない。



北の様子。



東の様子。



南の様子。



西の様子。



一息ついて帰路につき、歩き易い北斜面を西へ向かう。



小枝を分けて取付きを出す。



茶畑の作業路を下って行く。



駐車地に帰りに着いた。



ホトケノザ



オオイヌノフグリ



ダンコウバイ 実