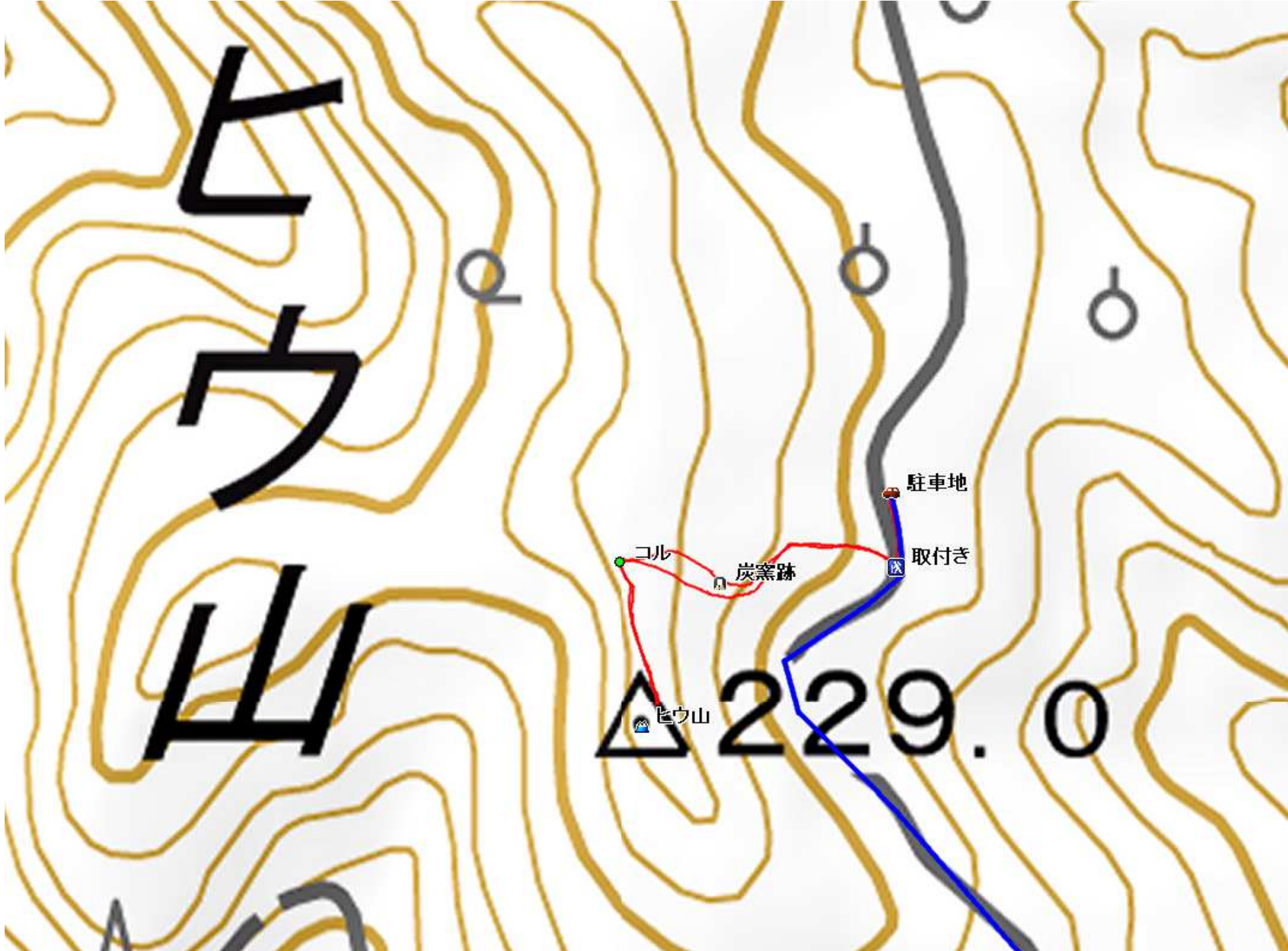


231227 ひうやま  
ヒウ山 (229m)

360m 14分 (休憩時間は含まない) ※この地図はカシミール3Dにより作成したものです



- 駐車地  
↓ 0:01
- 取付き  
↓ 0:04
- コル  
↓ 0:02
- ヒウ山(229m)  
↓ 0:07
- 駐車地

231227 ヒウ山(229m) 広域図



ヒウ山(229m) 2023.12.27(水)晴れ 駐車地→取付き→コル→ヒウ山(229m)→駐車地



国道202号沿いの清水集落から西へ向かう市道に入り1km程走った所の三叉路を北上し1.4km程走った路肩に**駐車**する。



**駐車地**から南へ20m程進んだ右カーブ地点山側に作業路跡があり、**取付き**である。



**取付き**の作業路跡へ踏み込む。



直ぐに左の斜面に**取付**く。



弱い尾根斜面を南西へ進む。



植林際の斜面を上って行く。



植林際のテープ。



植林際の斜面を西北西へ上って行く。



前方に弱い**コル**が見えた。



弱い**コル**に出会う。



尾根筋を南へ向かう。



植林尾根を南へ向かう。



山頂らしき場所に出会う。



ヒノキの幹の赤テープに山名と三角点名が書いてある。



8m程先に保護石で囲まれた三角点を見る。



ヒウ山(229m)には明治30年選定の三等三角点:清水(しみず)(228.99m)が設置されている。



周囲を植林や雑木で囲まれ展望は得られない。



北の様子。



東の様子。



南の様子。



西の様子。



一息ついて、帰路につく。



コルから東斜面へ下る。



南側斜面に炭窯跡を見る。



植林際を下って行く。



作業路跡を下る。



取付きを出て左へ向かう。



駐車地に帰ってきた。