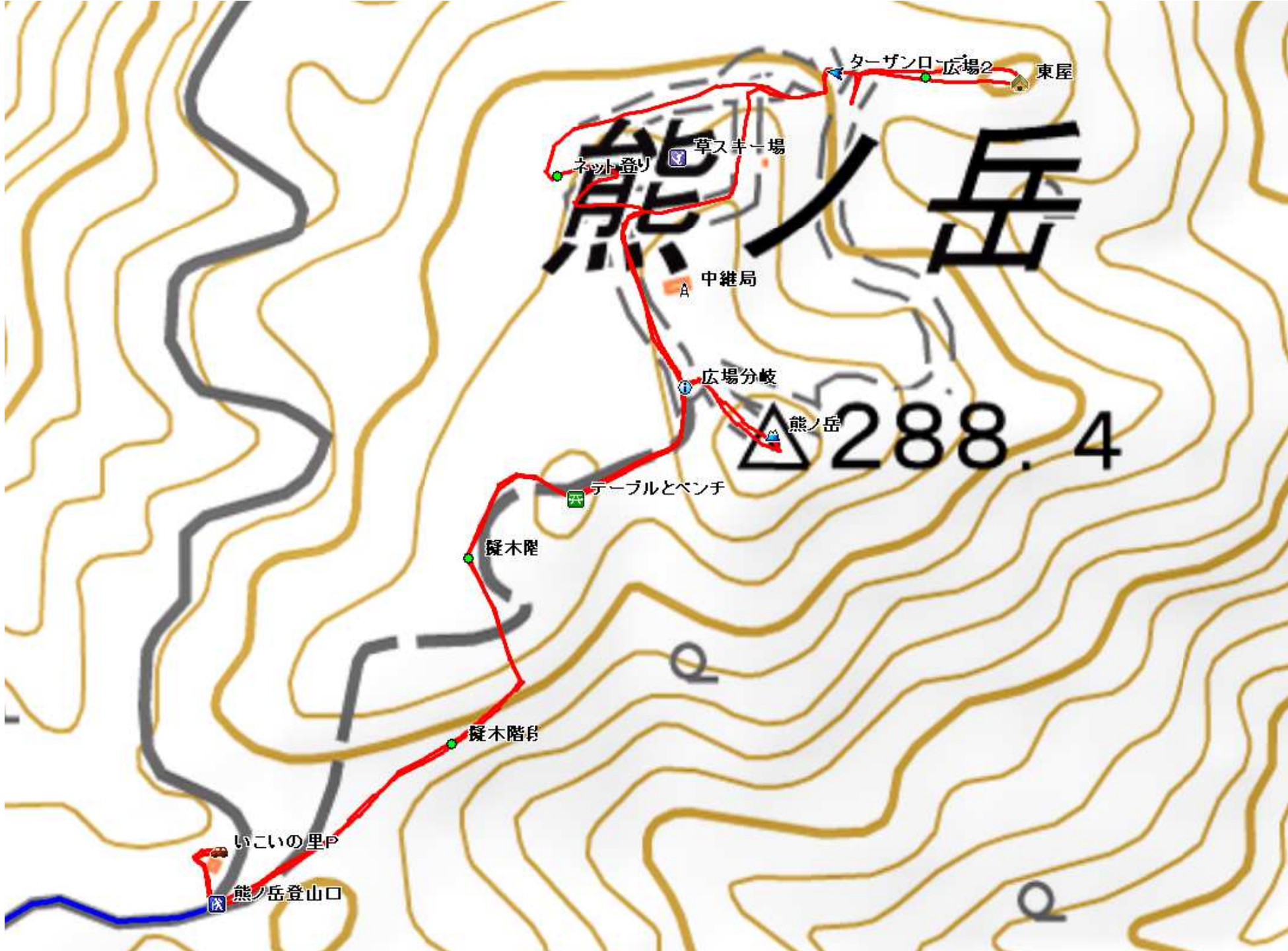


231226 くまのだけ 熊ノ岳 (288m)

1.7 km 44分 (休憩時間は含まない) ※この地図はカシミール3Dにより作成したものです



- いこいの里P  
↓ 0:11
- 熊ノ岳(288m)  
↓ 0:09
- 東屋  
↓ 0:15
- 広場分岐  
↓ 0:09
- いこいの里P

231226 熊ノ岳 (326m) 広域図





県道34号から右折して木場集落を抜け三叉路を右折し350m程走るといこいの里Pに到着する。



擬木階段を上る。



正面に熊ノ岳いこいの里案内板を見る。



左手の擬木階段が熊ノ岳登山口で取付く。



緩やかに上って行く。



柵付きの擬木階段を上って行く。



一旦平坦路となる。



2つ目の擬木階段を北東へ上って行く。



テーブルとベンチを通過する。



北東へ向かう。



3つ目の擬木階段を上って行く。



前方が開けて来た。



広場分岐から北に中継局を見上げる。



南東へ草付き斜面の擬木階段を上って行く。



山頂が見えた。



熊ノ岳(288m)の山名標柱を見る。360度の展望が得られる。



「四等三角点 熊ノ岳」の説明石碑。



昭和46年に選点された四等三角点:熊ノ岳が設置されている。



北の展望。



東の展望。



南の展望。



西の展望。



南西に二ノ岳と野母崎GCのゴルフ場。



北西の広場1の奥に中継局が立っている。



広場分岐からイノシシに耕された遊歩道を北北西へ下って行く。



八郎岳

草スキー場上部を東へ向かう。



草スキー場の東側の擬木階段を下って行く。



荒れた遊歩道を東から北に下るとターザンロープが現れた。



奥に広場2が見えた。



広場2の奥に東屋が見える。



一段高い所に東屋が建っている。



東屋の天井は破れていた。



東屋から西を望む。



東から見たターザンロープ。



南への遊歩道に踏み込み15m程進むと草ヤブが現れたので引き返す。



草スキー場下から南に中継局を見上げる。



遊歩道を西へ向かう。



ネット登りを通過する。



緩く上って行く。



遊歩道を緩く上って行く。



広場分岐を通過する。



擬木階段を下る。



テーブルとベンチを通過する。



柵付き擬木階段を下る。



雑木林を抜ける。



熊ノ岳登山口が見えた。



擬木階段を下る。



いこいの里Pに帰着いた。



ヤツデ



トウバナ



フユイチゴ 実