

231012 さんかくだい 三角台(191m) ~ 龍王山(159m) りゅうおうざん

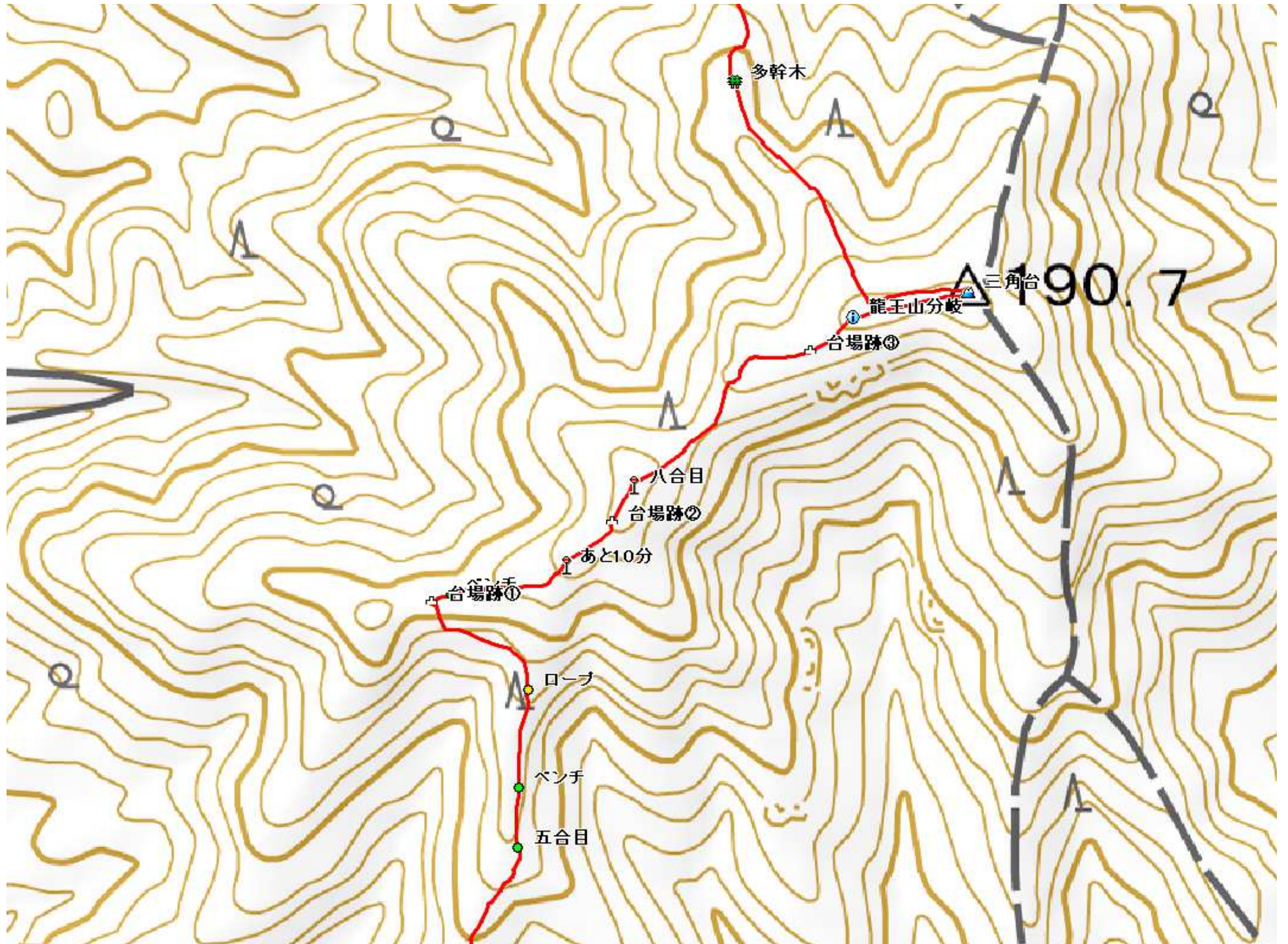
5.0 km 2時間13分 (休憩時間は含まない) ※この地図はカシミール3Dにより作成したものです



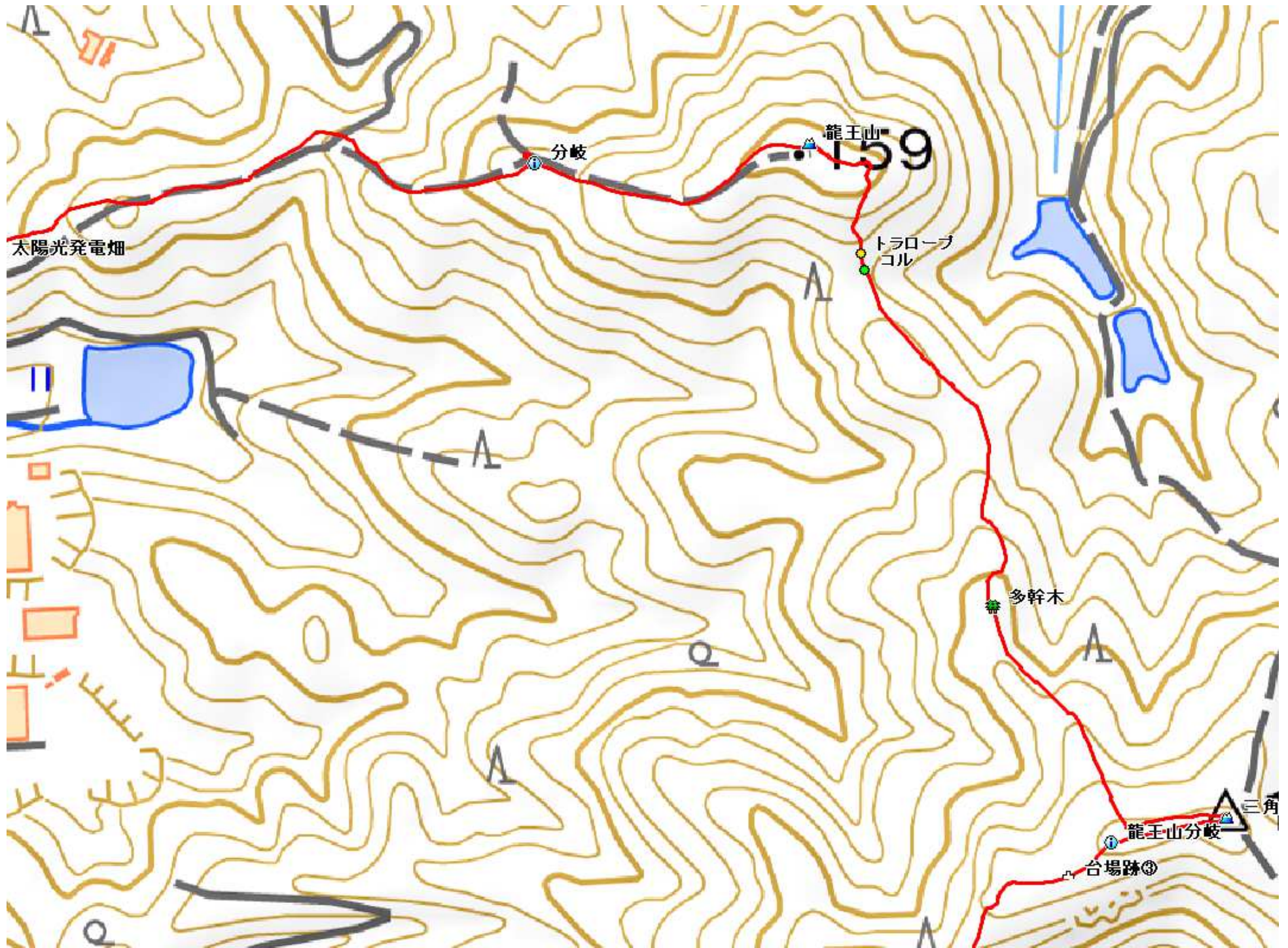
- 駐車場 ↓ 0:04
- 登山口 ↓ 0:12
- 展望台 ↓ 0:07
- 五合目 ↓ 0:19
- 三角台(191m) ↓ 0:20
- 龍王山(159m) ↓ 0:26
- 作業路 ↓ 0:26
- 市道 ↓ 0:19
- 駐車場



231012 三角台(191m)～龍王山(159m) 詳細②



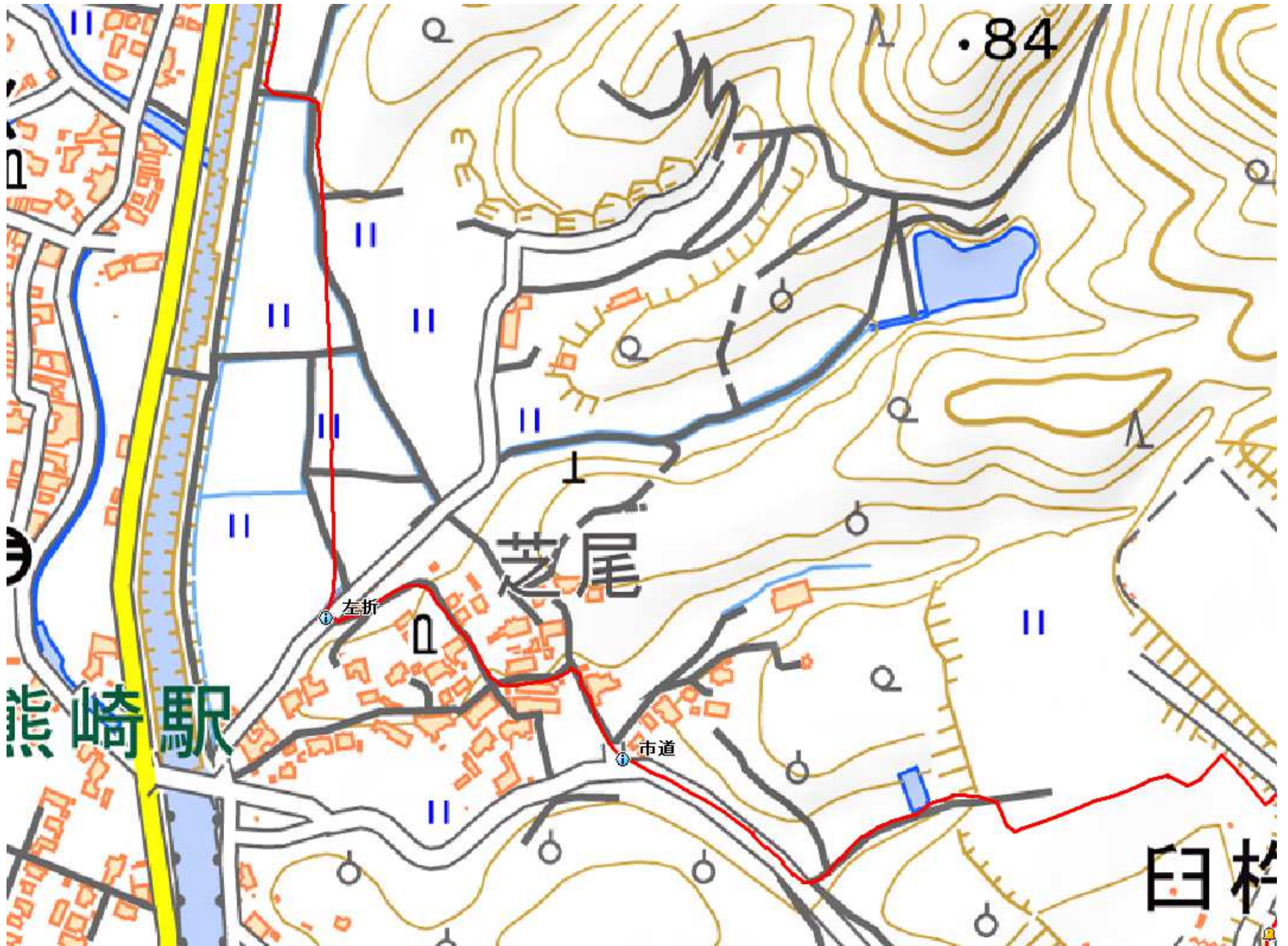
231012 三角台(191m)～龍王山(159m) 詳細③



231012 三角台(191m)～龍王山(159m) 詳細④



231012 三角台(191m)~龍王山(159m) 詳細⑤



三角台(191m)～龍王山(159m)
2023.10.12(木) 晴れ

駐車場→登山口→展望台→五合目→三角台(191m)→龍王山(159m)→作業路→市道→駐車場



白杵市総合公園市民球場裏の**駐車場**に車を止め、球場へ歩き出す。



階段を上って行く。



球場外周路を北東へ向かう。



北に内野スタンドを見る。



山側に**登山口**が現れた。



三角台案内図。



市民球場名は**富士の杜スタジアム**。



登山口からコンクリート張りの丸太階段に取付く。



丸太階段を上って右へ転回する。



左へ転回して上って行く。



丸太階段の奥に**東屋**が見えた。



東屋に到着。



水ヶ城山

障子岳

リーフデわんぼーく

西南西から西北西の展望が得られる。



北東へ丸太階段を上って行く。



丸太階段の前方が開けて来た。



『三角台まであと20分』の案内板を見る。



展望台へ上る。



上空に日の丸がはためく。



東から西北西の展望が得られる。



ブラ階段を下って行く。



青い細ロープを通過する。



ブラ階段を緩やかに上って行く。



傾斜が緩む。



五合目の案内板を見る。



雑木尾根を北へ向かう。



左に置かれたベンチに出会う。



右の枝にはロープ。



新聞掲載記事のコピー。



ジャンケンの木。



北へ向かう。



黒いロープが現れた。



ブラ階段を北西に上って行く。



西南戦争時の官軍台場跡①に立ち寄る。



15m程進んでベンチを見る。



案内板。



雑木尾根を東へ向かう。



ブラ階段を上って行く。



明るくなりベンチの奥に案内板が見えた。



南南東に臼杵造船を見下ろす。



『三角台まであと10分』の案内板を見る。



台場跡②を通過する。



弱いピークが現れた。



(仮称)諏訪山の八合目であった。



北北東へ雑木斜面を上って行く。



上空が開けベンチが見えた。



台場跡③を通過する。



北東へ緩く上って行く。



石塁の前方にベンチが見えた。



龍王山分岐は砲台跡であった。



別の案内板。



東北東へ向かう。



上空が開け三角台山頂が見えた。



三角台(191m)に到着。



明治32年選点の三等三角点：諏訪山すわやま(190.71m)が設置されている。



三角点横の山名板。



幸せの鐘。



南東尾根にスライダーロープ。



南東尾根に立つ大浜への案内板。



東の展望。



南に臼杵市街を見下ろす。



南南西に仏舎利塔と臼杵市街を見下ろす。



一息ついて、引き返す。



龍王山分岐の砲台跡まで戻る。



龍王山への案内板には30分と書いてある。



雑木斜面を北北西へ下って行く。



雑木尾根を緩く下って行く。



多幹木を通過する。



西方向を垣間見る。



ブラ階段を下って行く。



雑木斜面を緩く下って行く。



尾根筋に境界杭を見る。



薄いシダ斜面を上って行く。



弱いコルを通過する。



トラロープが現れ傾斜が増しプラ階段を上って行く。



シダの東斜面を進む。



南南東に三角台を振り返る。



草付き斜面に上り上がる。



傍に三角台への案内板が立っている。



北西へ向かう。



平成16年に新たな御神木に指定されたヤマモモを東斜面に見る。



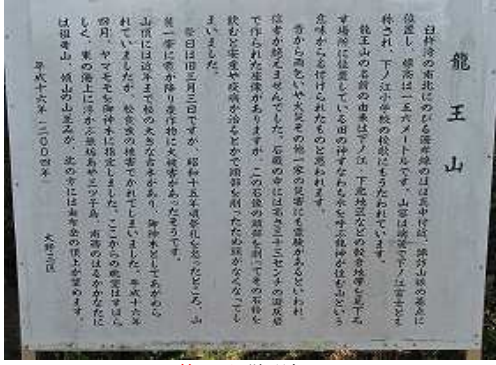
龍王山(159m)に到着。



龍神様の祠。



南東から南南西の展望。



龍王山説明板。



一息ついて、南側から下山する。



北北西にトギシ山を望む。



一間幅の参道を南西へ下って行く。



山頂まで100mの標柱を見送る。



凹地の丸太階段を下る。



参道の傾斜が緩んだ。



分岐に出合い左へ向かう。



赤テープを拾いながら下って行く。



左方向へ向かう。



南西へ下る。



西へ進む。



南側に太陽光発電畑が現れた。



フェンス沿いに下って行く。



道路へ下る。



振り返る。



10m程進んで道路左端から南へ下る。



アングルを拾いながら西へ向かう。



作業路が見えた。



作業路に降り立ち振り返る。



北西へ向かう。



開けて熊崎川に出合う。



山側にアングルが立っているが、案内板は見当たらない。



熊崎川左岸に沿って南下する。



流田橋を右に見送る。



東南東にフジジンの看板を見る。



東北東に龍王山を望む。



干潮橋を右に見送る。



舗装路を南南西へ向かう。



友田橋を右に見送る。



左折する。



35m程進んで右折し南へ向かう。



左折する。



山際の細道を緩く上って行く。



集落路を南東へ向かう。



左折する。



右折後、南南東へ向かう。



市道に出会い左折する。



前方を左折する。



北東へ進む。



階段を上って行く。



階段を上り上がると総合公園であった。



南東に風車の滑り台。



東北東へ向かう。



南南東にリーフデわんぱくを見下ろす。



白杵市民球場に出る。



案内板に目を通す。



球場外周路に行く。



駐車場に帰り着いた。



ヘクソカズラ



マルバハギ



ママコナ



サワヒヨドリ



ヒヨドリバナ



シロママコナ



ヒガンバナ



ツクサ



メマツヨイグサ



駐車地に帰り着いた。



クコ



ヤブマオ



シシウド



コウゾリナ



ノアザミ



ヤブマメ



クサギ 実



メナモミ 実