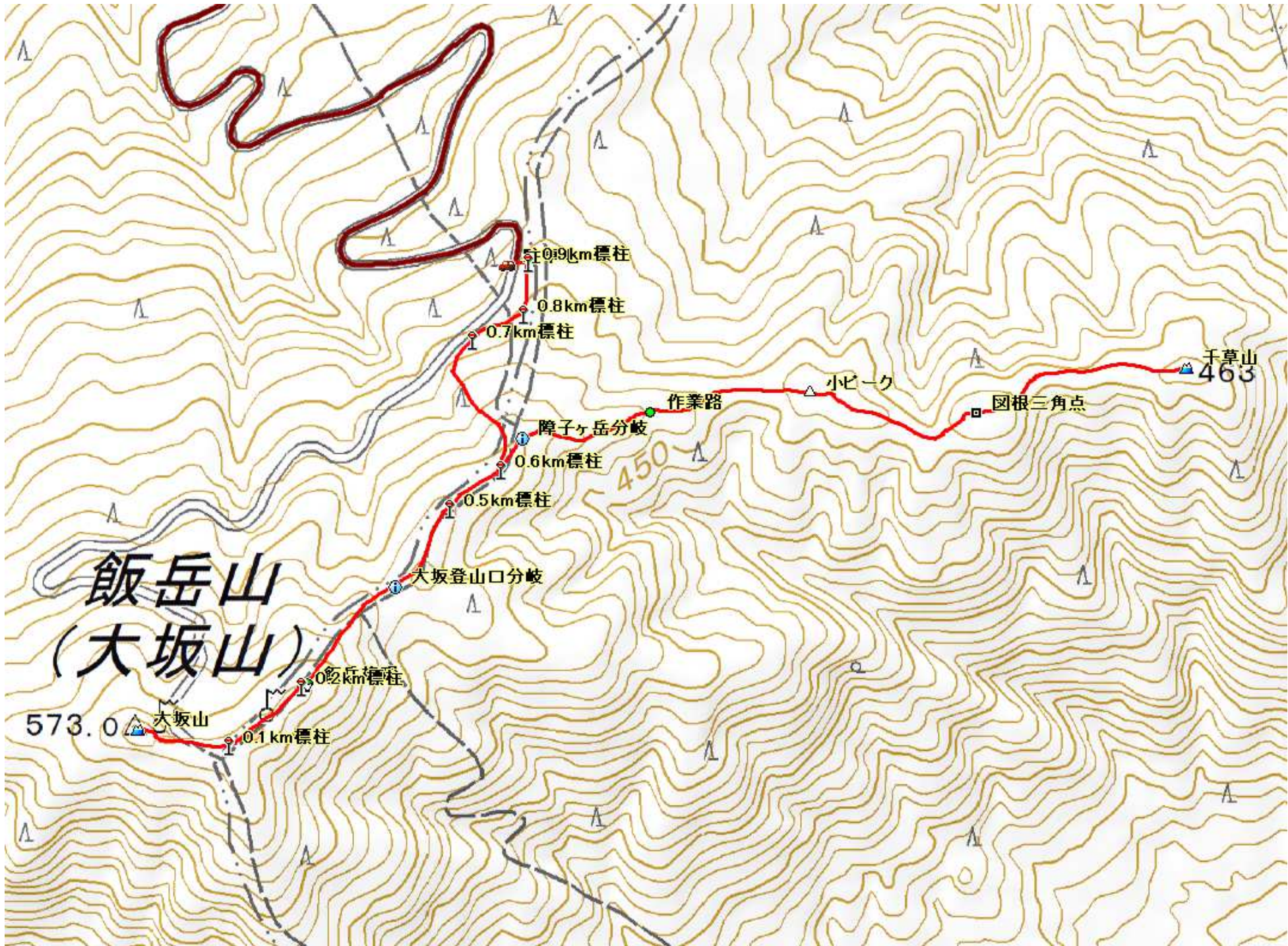


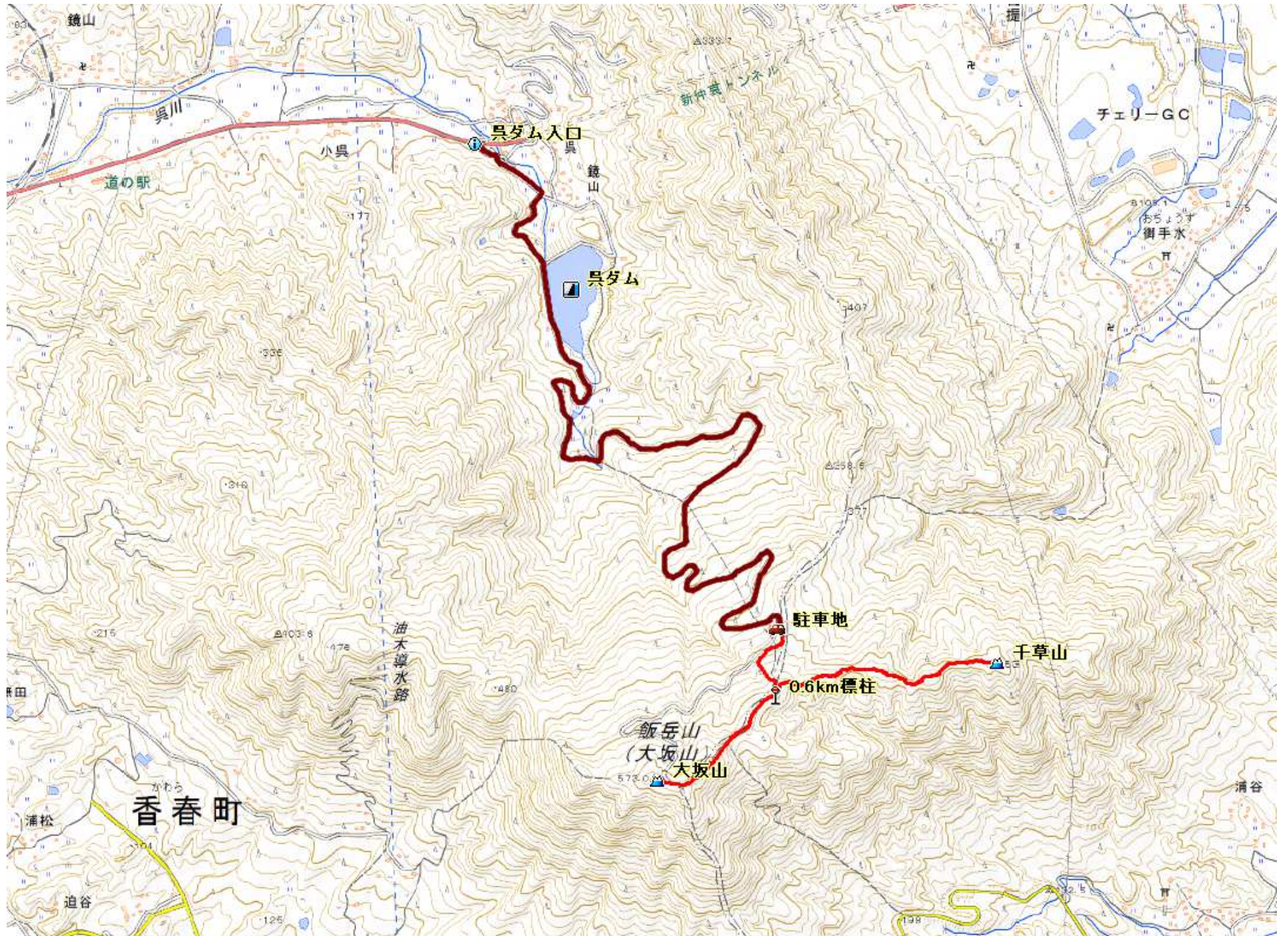
230919 おおさかやま ちくさやま
大坂山(573m) ~ 千草山(463m)

3.7 km 1時間49分 (休憩時間は含まない) ※この地図はカシミール3Dにより作成したものです



- 駐車地
- ↓ 0:12
- 0.6km標柱
- ↓ 0:15
- 大坂山(573m)
- ↓ 0:15
- 0.6km標柱
- ↓ 0:12
- 小ピーク
- ↓ 0:15
- 千草山(463m)
- ↓ 0:30
- 0.6km標柱
- ↓ 0:10
- 駐車地

230919 大坂山(573m) 広域図



大坂山(573m)～千草山(463m)
2023.09.19(火) 晴れ

駐車地→0.6km標柱→大坂山(573m)→0.6km標柱→小ピーク→千草山(463m)→0.6km標柱→駐車地



駐車地から道路を横断する。



九州自然歩道に取付く。



10m程上ると0.9km標柱を見る。



植林地を南へ進む。



山側に0.8km標柱を見る。



緩やかに上って行く。



山側に0.7km標柱を見る。



前方に尾根筋が見えた。



上り上がって0.6km標柱を見る。



緩やかな尾根筋を南西へ向かう。



右側に0.5km標柱を見る。



緩やかに上って行く。



緩く下って大坂登山口分岐に出会う。



尾根筋の傾斜が少し増して来た。



ピッチの長い丸太階段を上って行く。



上り上がると左に飯岳権現の祠を見る。



直ぐ先右に0.2km標柱を見る。



北西に中継塔を見る。



管理路を南西へ向かう。



左側にNHK行橋テレビ中継放送所の中継塔を見上げる。



左に0.1km標柱を見る。



フェンスの左を抜ける。



山頂が見えた。



山名板の横に明治27年選点の二等三角点飯岳いだけ(572.99m)が設置されている。



周囲の樹高が高くなり展望は得られなくなった。



一息ついて、東方向へ戻る。



舗装路を東へ進む。



NHK中継塔を抜ける。



飯岳権現を通過する。



大坂登山口分岐を通過し、緩く上って行く。



0.6km標柱から尾根筋を直進する。



障子ヶ岳分岐に出会う。



東へ延びる支尾根へ斜面を下る。



国調多角杭を見る。



古いテープを見る。



作業路に出会う。



東へ進む。



25m程進んで左路肩から下る。



雑木尾根を東へ進む。



緩く上って行く。



上り詰めて小ピークに達する。



小ピークに打たれた国調多角杭。



周囲を雑木で囲まれ展望は得られない。



東南東へ向かう。



緩やかに上って行く。



地籍図根三角点を見る。



周囲を雑木で囲まれ展望は得られない。



尾根筋を北東へ向かう。



植林際を上って行く。



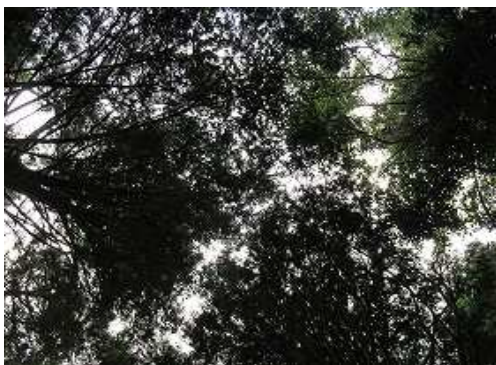
前方が平坦地形形状となった。



台地状ピークに二六九杭を見る。



雑木の幹に千草山と書かれた赤テープを見る。



周囲を雑木や植林で囲まれ展望は得られない。



一息ついて、植林際を戻る。



図根三角点を通過する



南西に大坂山の中継塔を垣間見る。



緩く下って行く。



小ピークを通過し下る。



作業路に出る。



作業路から山中へ向かう。



雑木尾根を緩く上って行く。



障子ヶ岳分岐を通過する。



0.6km標柱を右折する。



植林斜面を下る。



取付いた道路が見えた。



駐車地に帰ってきた。