

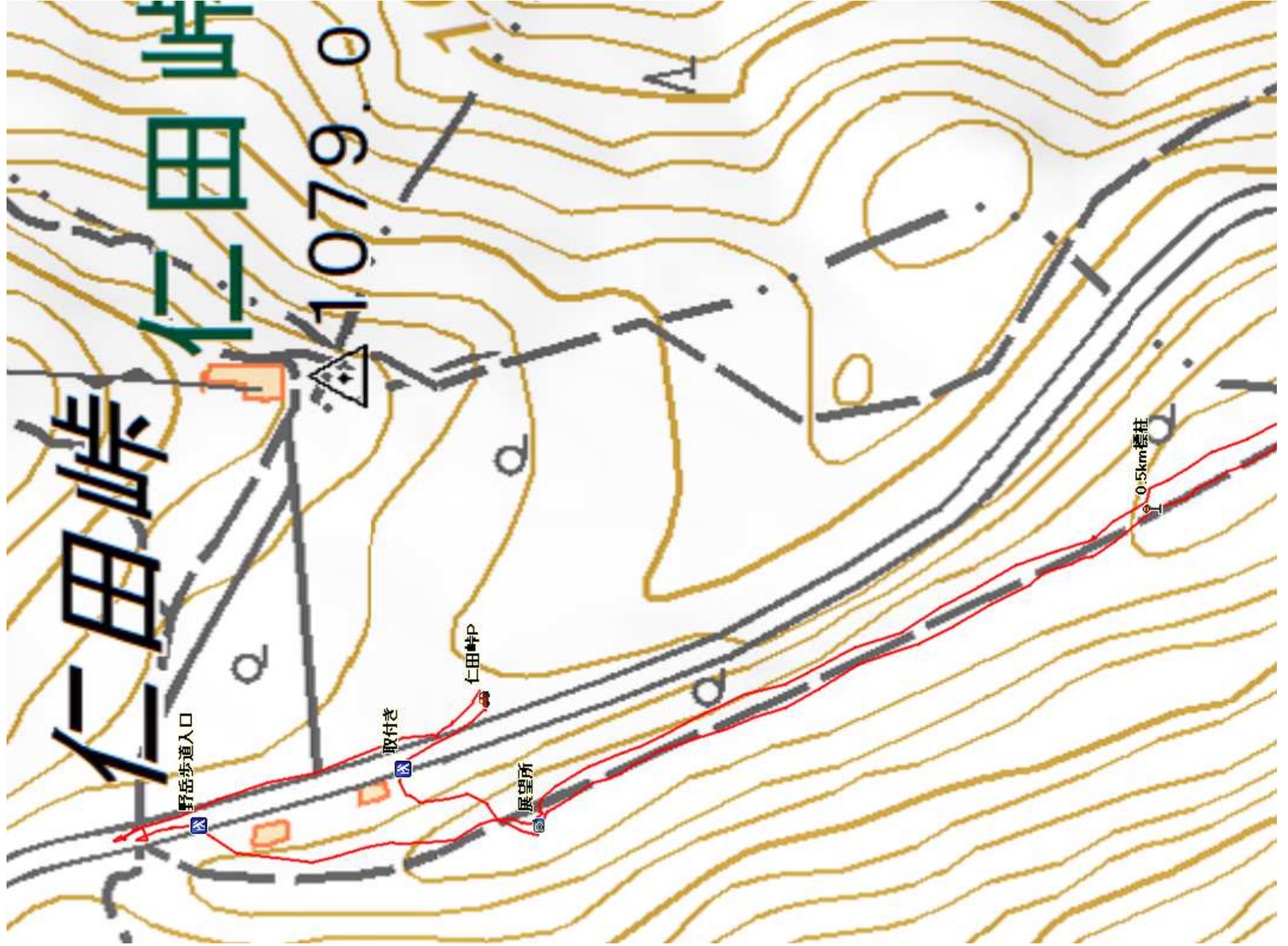
221101 のだけ 野岳(1142m)

2.7 km 1時間10分 (休憩時間は含まない) ※この地図はカシミール3Dにより作成したものです。

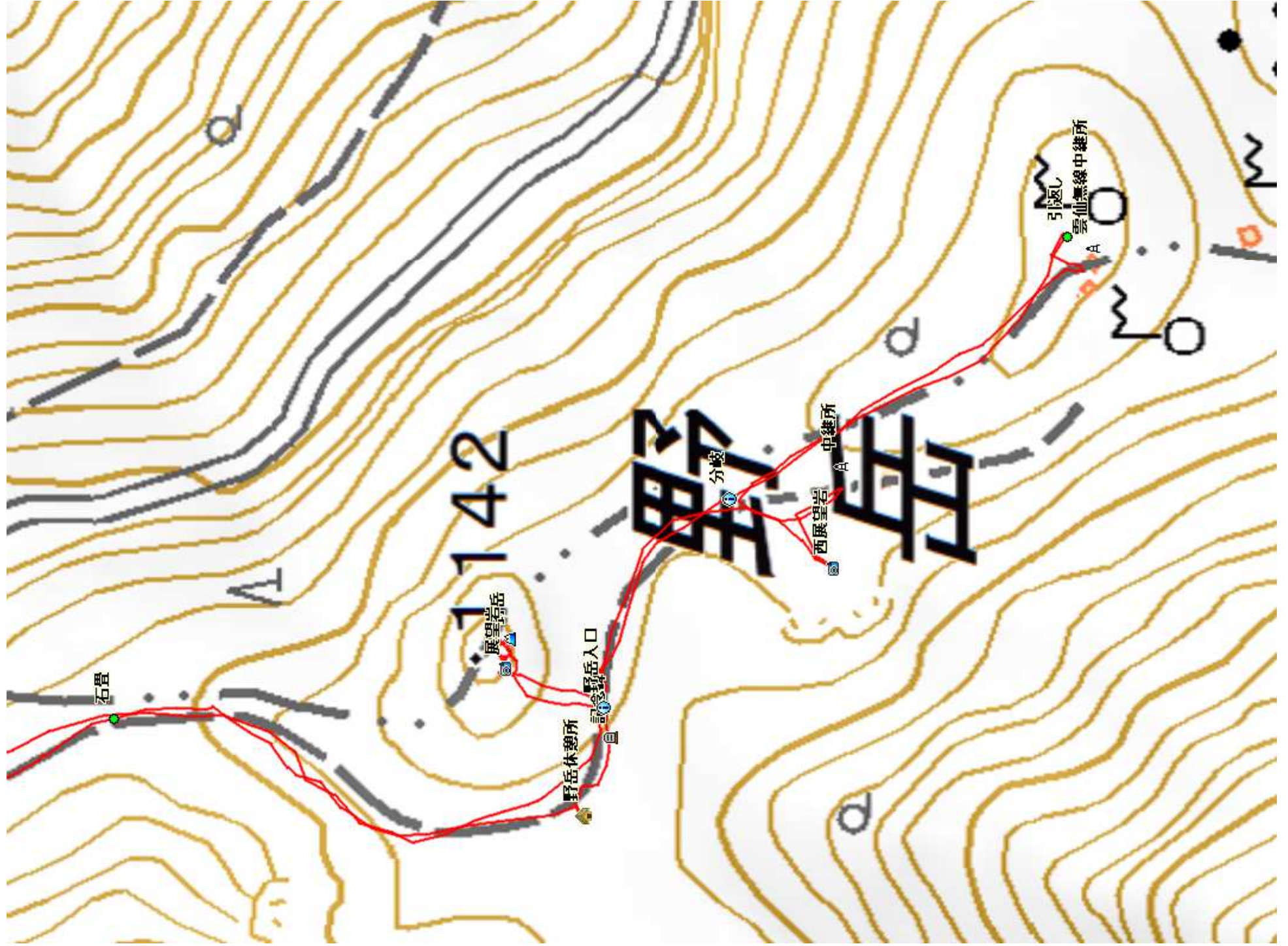


- 仁田峠P  
↓ 0:25
- 野岳(1142m)  
↓ 0:13
- 引返し  
↓ 0:08
- 西展望岩  
↓ 0:20
- 野岳歩道入口  
↓ 0:04
- 仁田峠P

221101 野岳 (1142m) 上部詳細



221101 野岳 (1142m) 下部詳細



# 野岳(1142m) 2022.11.01(火)晴れ

仁田峠P→野岳(1142m)→引返し→西展望岩→野岳歩道入口→仁田峠P



仁田峠Pから南南東に野岳を望む。



取付きに向かう。



此処が取付き。



遊歩道の石段を上って行く。



70m程上ると展望所で北北東にロープウェイを見る。



展望所から北西に九千部岳を望む。



展望所から南南西から北の展望。



遊歩道を南南東へ向かう。



南南西に矢岳を見下ろす。



イロハモミジの紅葉を眺めながら平坦路に行く。



0.5km標柱を見る。



石畳を緩く上って行く。



左へカーブして行く。



野岳休憩所に到着。



休憩所から東北東に野岳の山頂部を見上げる。



休憩所から東に30m程進むと九州巡幸された昭和天皇が立ち寄られた際の記念碑を見る。



その先15m程の左に野岳入口の案内板が立つ。



北へ踏み込みササ斜面の踏跡を上って行く。



5分程で野岳(1142m)に到着した。



周囲を雑木で囲まれ展望は得られない。



ヒカゲツツジが咲いていた。



北側露岩からの眺望。



展望岩から北北西。



展望岩から西南西の斜面。



展望岩から南南東に中継所が見える。



引返し、東へ進んで緩く右カーブする。



やがて分岐に出会い、左へ向かう。



西に中継所を見上げる。



小道の奥がヤブとなったので引返した。



周囲を雑木で囲まれ展望は得られない。



少し戻って雲仙無線中継所を見上げる。



フェンスに「登山者の皆様にお願ひ」と題された注意看板を見る。



紅葉したイロハモミジ。



分岐まで戻り、右の道へ進む。



小道は左カーブするが、右に踏跡がある。



小道が終わり、中継所を見上げる。



南東に前出の無線中継所を見る。



引返し、右の踏跡を辿り進んで西展望岩に登り上がる。



西展望岩からの眺望。



南に仁田道路を見下ろす。



南東に2基の中継所。



北に野岳と妙見岳。



帰路につき、野岳入口を通過する。



野岳休憩所を通過する。



0.5km標柱を通過する。



展望所を通過して、野岳歩道入口に下る。



案内板。



仁田峠Pから妙見岳駅を見上げる。



咲きのミヤマキリシマ



ノアザミ



アキノキリンソウ



ヒヨドリバナ



イナカギク



ヤマジノギク