

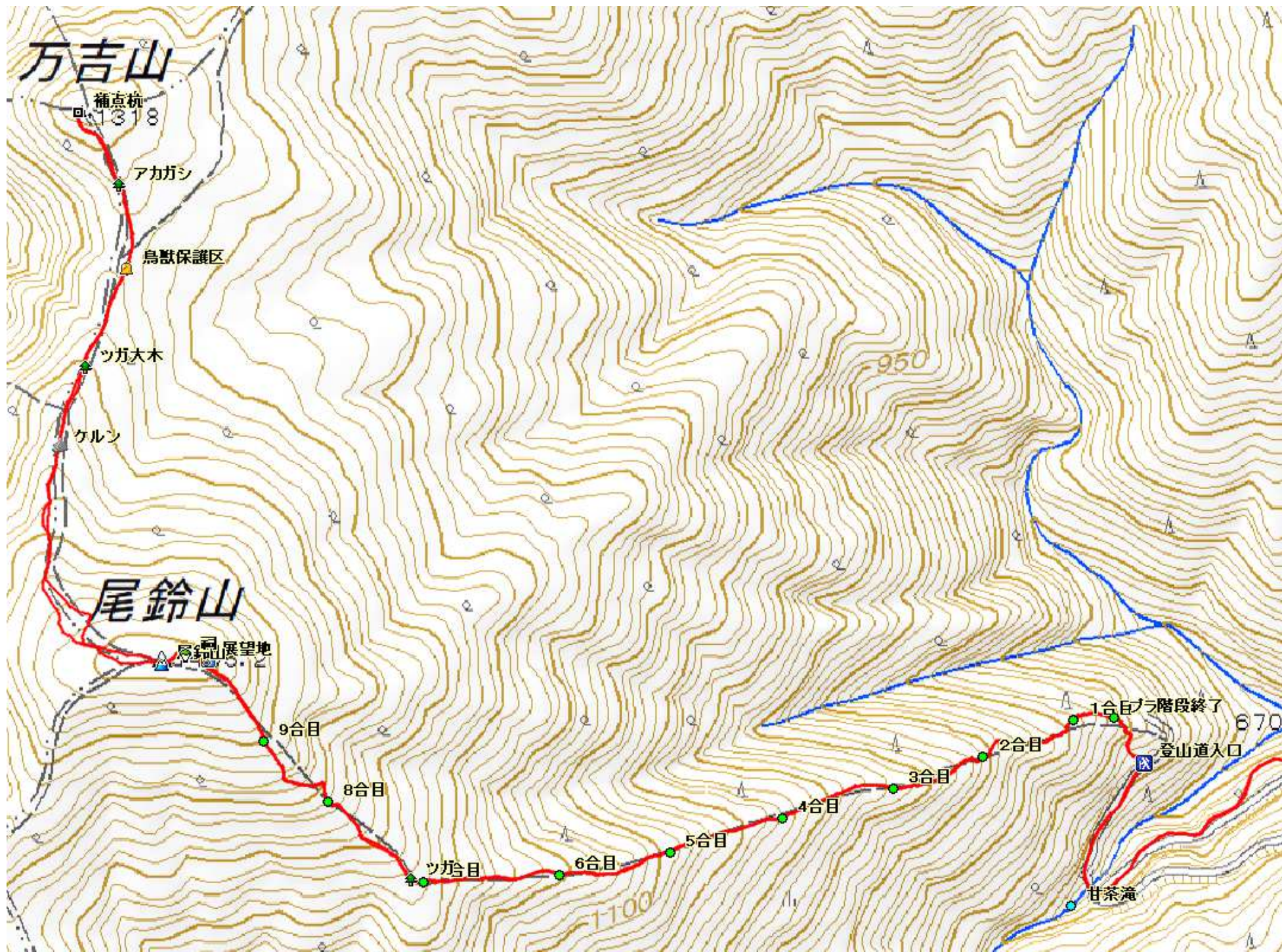
221025 おすずやま 尾鈴山(1405m) ~ まんきちやま 万吉山(1318m)

10.4 km 6時間06分 (休憩時間は含まない) ※この地図はカシミール3Dにより作成したものです。



- 駐車地
- ↓ 0:48
- 登山道入口
- ↓ 0:52
- 5合目
- ↓ 1:02
- 尾鈴山(1405m)
- ↓ 0:33
- 万吉山(1318m)
- ↓ 0:42
- 尾鈴山(1405m)
- ↓ 0:03
- 展望地
- ↓ 1:20
- 登山道入口
- ↓ 0:46
- 駐車地

221025 尾鈴山(1405m)～万吉山(1318m) 詳細図



尾鈴山(1405m)～万吉山(1318m)
2022.10.25(火)晴れ

駐車地→登山道入口→5合目→尾鈴山(1405m)→万吉山(1318m)→尾鈴山(1405m)→展望地→登山道入口→駐車地



尾鈴キャンプ場北西の林道支線に架かる橋から450m程上った路肩に**駐車**し、歩き始める。



北北西に神陰山を望む。



名貫川に掛かる**えのは**滝を見下ろす。



千畳滝傍の駐車適地を通過する。



南側の沢から落ちる**いこい**の滝を見送る。



林道分岐の傍で悪路を上って来た車に出会う。



長崎尾への林道分岐から北へ橋を渡る。



橋上から**甘茶**滝を見る。



落石が堆積した支線を緩く上って行く。



尾鈴山登山道入口に到着。



荒れた擬木階段に取付く。



倒木を潜る。



擬木階段を上って行く。



1合目の案内板。



南の尾根筋を垣間見る。



2合目の案内板。



「1500M」と書かれた地面の案内板。



3合目の案内板。



北側に根回りが6畳程の広がりを持つ大木の倒木を見る。



4合目の案内板。



傾斜がやや緩んだ尾根斜面を上って行く。



5合目の案内板。登山道入口から50分程要したので、凡そ10分毎に1合上って行くようだ。



6合目の案内板。



一部が紅葉したモミジを見上げる。



7合目の案内板。



岩に積まれたケルンを通過する。



8合目の案内板。



南西斜面に張られたトラロープを通過する。



9合目の案内板。



南東が開けて川南町を見下ろす。



背の低い灌木帯を緩く上って行く。



尾根斜面から北東に神陰山(1272m)～角崎山(1071m)の山並みを望む。



展望地への案内板を見て立ち寄る。



展望地の案内板。



北東に神陰山(1272m)。



北北東に大崩山を望む。



引き返し、鳥居を潜る。



尾鈴神社の祠に参拝する。



山頂が見えた。



尾鈴山(1405m)の山名板。



ケルンの傍に明治25年選点の一等三角点:尾鈴山(1405.18m)が設置されている。



周囲を雑木で囲まれ展望は得られない。



一息ついて、北西へ向かう。



西北西へ斜面を下って行く。



赤テープのある斜面を下って行く。



広大な尾根斜面を北へ緩く下って行く。



岩に積まれたケルンを通過する。



幹回りが3m以上のツガ大木を見上げる。



北北東へ緩く下って行くと弱いコルとなり東側の幹に鳥獣保護区の看板を見る。



雑木斜面を緩く上り返して行く。



苔むした杭に出会う。



杭の先4m程の所に万吉山(1318m)の山名板を見た。



周囲を雑木で囲まれ展望は得られない。



東方向へ赤テープが見られ、神陰山へ向かって行くようだ。



杭の苔を落としたら「補点」「山」の文字が現れ補点杭と判明した。



補点杭の西側に文字が消えた案内板を見る。
一息ついて、引き返す



緩く下ってアカガシの大木を見上げる。



緩やかに下って行く。



東側に鳥獣保護区の看板を見送る。



緩く上り返して行く。



ケルンに積み足しておいた。



広大な斜面を上って行く。



北に万吉山を振り返る。



東南東へ斜上して行く。



再度、尾鈴山(1405m)に到着。



祠近くから、北に祖母の山並みを望む。



鳥居を抜ける。



展望地から北に万吉山を望む。



展望地から北北東を望む。



登山道から南に長崎尾(1373m)・矢筈岳(1330m)を望む。



登山道から南東に川南町を見下ろす。



9合目の案内板。



岩に積まれたケルンを通過する。



ツガの大木を見上げる。



5合目の案内板を下る。



倒木根張りの横を通過する。



1合目の案内板を下る。



プラ階段終了まで下って来た。



倒木を潜る。



登山道入口に下り着いた。



落石作業路を下って行く。



緩やかに下って行く。



南側の沢から落ちる**いいい**の滝を見送る。



東北東に角崎山(1071m)を望む。



駐車適地を通過する。



道なりに下って**駐車地**に帰着いた。



シククママコナ



イナカギク



ツルシキミ 実



サルトリイバラ 実



サルノコシカケ



キノコ