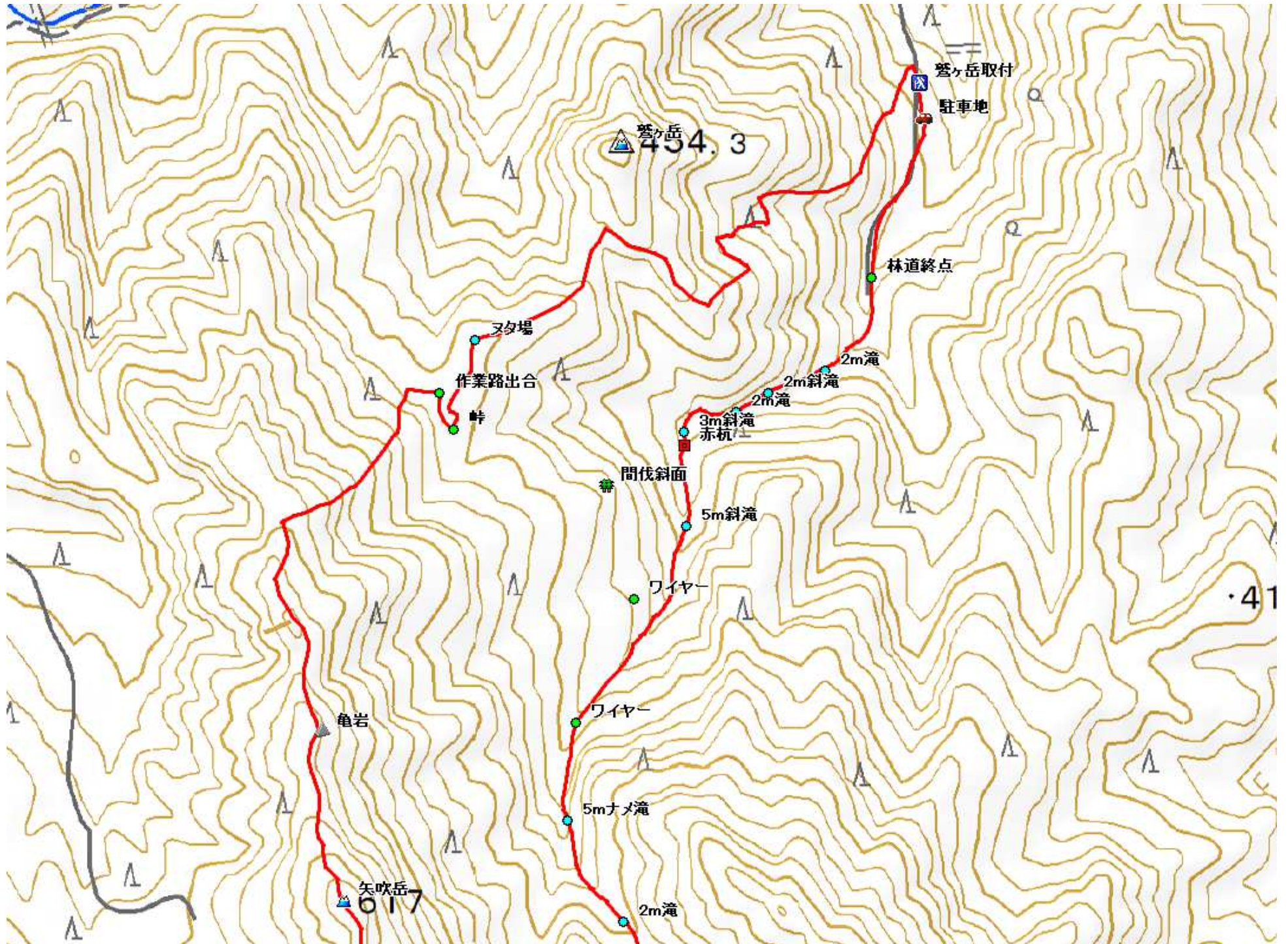


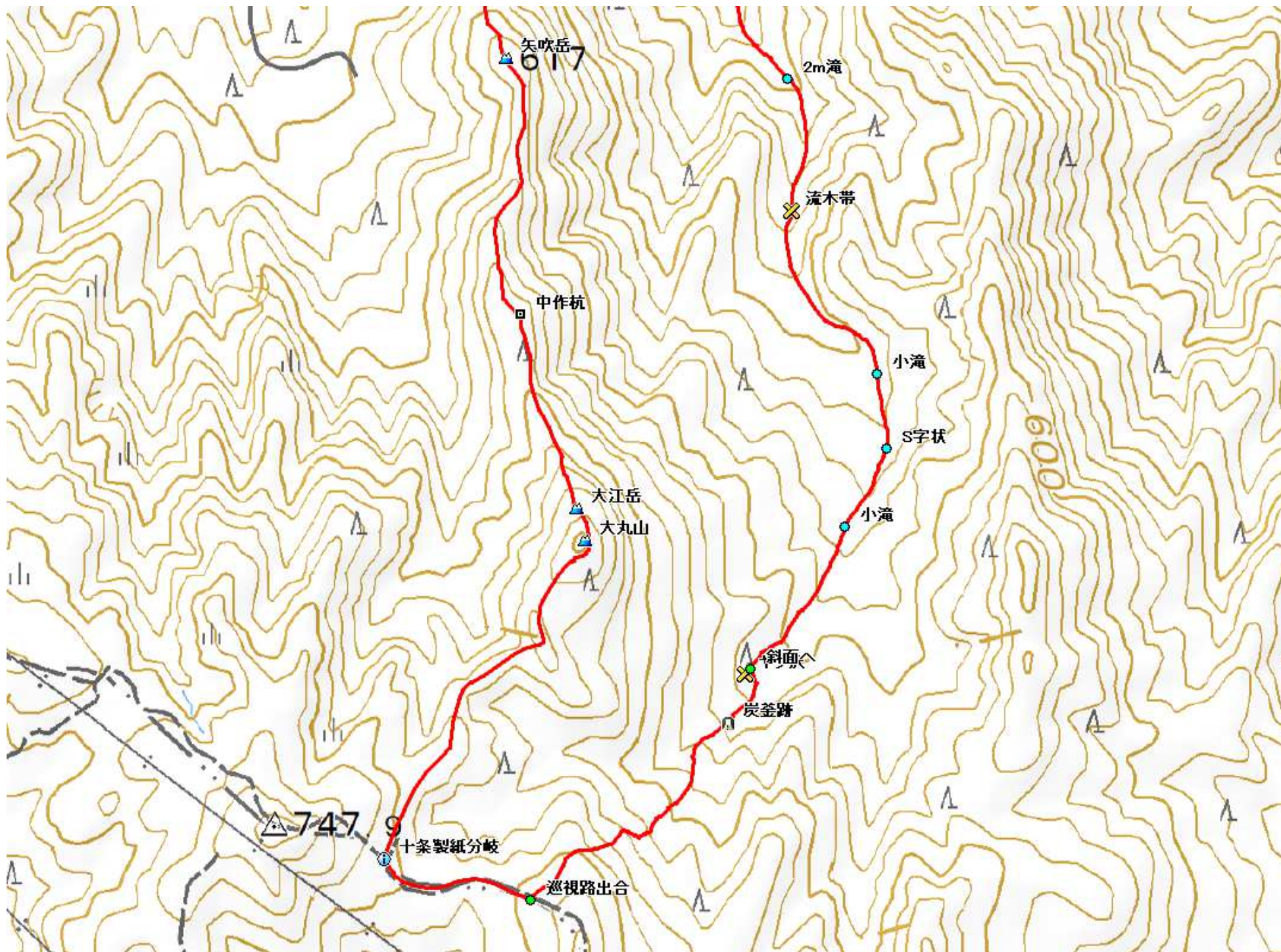


- 駐車地
- ↓ 0:06
- 林道終点
- ↓ 0:58
- ワイヤー
- ↓ 1:53
- 斜面へ
- ↓ 0:26
- 巡視路出合
- ↓ 0:06
- 十条製紙分岐
- ↓ 0:13
- 大丸山(725m)
- ↓ 0:20
- 矢吹岳(617m)
- ↓ 0:28
- 作業路出合
- ↓ 0:38
- 駐車地

220823 南面里川遡行 上部詳細図



220823 南面里川遶行 下部詳細図





仲の畝林道の鷲ヶ岳登山口傍の**駐車地**に車を止め、林道を南へ向かう。



南面里川東の斜面が伐採されている。



林道終点から左岸へ踏み込む。



左岸から入渓する。



2m滝を越える。



河床に測量点を見る。



2m斜滝は左岸側を巻く。



2m滝を越える。



3m斜滝は右岸側をへつり越える。



右岸に赤杭や赤テープを見る。



小滝を越えて行く。



西に**間伐斜面**を見る。



小滝を越えて行く。



5m斜滝は左岸側を遡行する。



右上方の植林斜面にワイヤーを見る。



沢の中に赤ヒモを見る。渡渉の目印のようだ。



沢を横断するワイヤーを潜る。



5mナメ滝を遡行する。



弱いゴルジュを抜ける。



2m滝を越える。



上流に流木帯が現れたので左岸側へ巻く。



小滝を越える。



頭上に倒木が現れ、潜り抜ける。



S字状の河床を行く。



最後の小滝を越える。



灌木が現れ、河床が狭まる。



次第に倒木が増えて来た。



上流がヤブ沢状となったので、南東側の植林斜面へ上る。



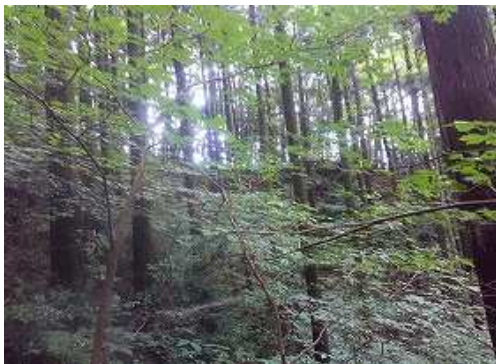
植林斜面を上って行く。



炭窯跡を見る。



灌木際を上って行く。



雑木斜面を上ると、右前方に尾根筋が見えた。



雑木斜面を斜上する。



巡視路に出会い、西へブラ階段を下って行く。



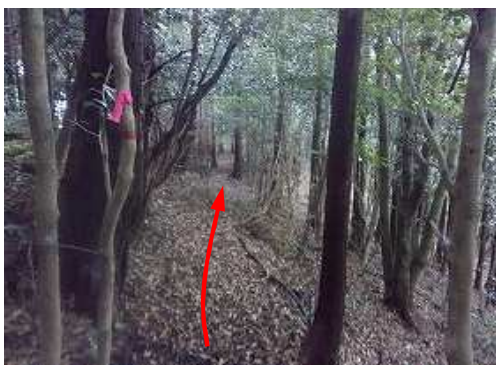
左に鉄塔標柱を見送る。



十条製紙分岐に出会い、北北東へ向かう。



幹に巻かれた案内テープ。



植林際に行く。



展望の得られない大丸山(725m)を西に見送る。





35m程先で展望の得られない大江岳(690m)の山名板を見る。



尾根上に中作杭(中村作次郎の略称)を見る。



尾根筋を下って行く。



展望の得られない矢吹岳(617m)の山名板を見る。



亀岩の西側を通過する。



倒木を抜ける。



隆岳への案内テープを見る。



鷲ヶ岳への案内テープを見る。



北東へ派生する支尾根を下る。



作業路に出会い、南東へ進む。



荒れた作業路を前方の峠へ向かう。



峠からは東の展望が得られる。



峠の東斜面を上り返し尾根筋を北北東へ進むと、尾根上に大きなヌタ場を見る。



スタ場から東北東へ下る。



赤杭を見る。



雑木斜面を南東へ進む。



北北東に伐採斜面を見下ろす。



猛烈な草ヤブを下る。



ヤブから解放され作業路を下って行く。



やや荒れた作業路を道なりに下って行く。



鷺ヶ岳登山口を出る。



駐車地に帰着いた。



ハグロソウ



ヒヨドリバナ



ヌスビトハギ



マムシグサ 実



アレチノヌスビトハギ



ヤブマオ



ツユクサ



ヤブミョウガ



キンミズヒキ



クサアジサイ



モミジガサ



ヘクソカズラ



ヨウシュヤマゴボウ 実