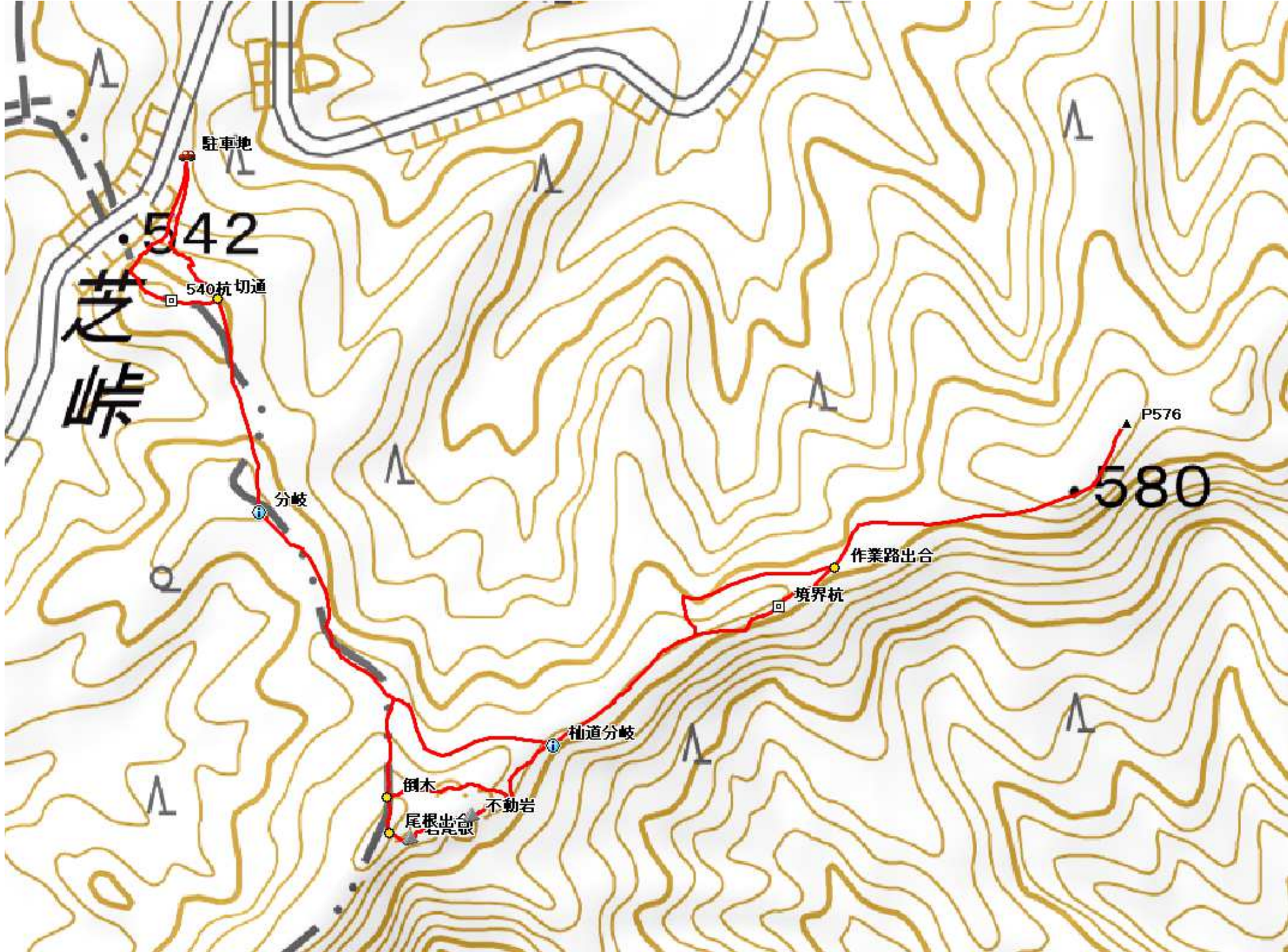


220324 ふどういわ 不動岩 (616m)

2.6 km 1時間32分 (休憩時間は含まない) ※この地図はカシミール3Dにより作成したものです。



- 駐車地
- ↓ 0:28
- 不動岩(616m)
- ↓ 0:34
- P576
- ↓ 0:21
- 分岐
- ↓ 0:09
- 駐車地



東峰村小石原から芝峠を60m程下ると、東側が広くなり伐採路を見る。路肩に**駐車**し、伐採路に取付く。



伐採路西側の尾根筋に上がり、枝の赤テープを見る。



急な斜面を上って行く。



尾根筋に上り上がる。



540杭を見る。



伐採斜面への**切通**。帰路、此处から下った。



スギ植林の尾根筋を緩く上って行く。



左斜面の杉道を辿る。



東斜面は伐採されている。



尾根筋の**分岐**に合流する。



西方向にテープが付けられている。



幹にペインティングを見る。



緩く上って行く。



右下に作業路を見る。



枝に巻かれたテープ。



斜面の傾斜が増して来た。



倒木を潜る。



尾根に出会い、左へ向かう。



岩尾根を進む。



岩尾根を東へ進む。



不動岩(616m)に到着。



祠があり不動明王が安置されている。



北に宝ヶ岳を望む。



東に英彦山を望む。



南南東の展望。



南西に二股岳を望む。



西に馬見山を望む。



周辺にはゲンカイツツジが見られる。



一息ついて倒木まで引き返した。



倒木から東斜面へ踏込む。



不動岩の苔むす北岸壁上部を見上げる。



岸壁基部を進む。



ガレ場を抜ける。



不動岩の岸壁と南の大日岳。



尾根斜面を北東へ下って行く。



尾根筋の軸道を辿る。



前方に伐採斜面が現れた。



伐採斜面から北に宝ヶ岳方面が望まれる。



尾根筋に行く。



「石川山林境界標」と刻まれた境界杭を見る。



下って作業路に出会う。



作業路を辿る。



作業路を緩く上って行く。



地形図の標高点580付近であるが、奥の方が明らかに高い。



作業路は横断して東に続いて行く。



ピークへ向かう。



P576に達した。



周囲を雑木で囲まれ展望は得られない。



北西は伐採斜面。



北東下に作業路が垣間見える。  
一息ついて引き返す



作業路出合から作業路に行く。



作業路から北西の展望。



作業路から尾根筋へ戻る。



尾根筋の杣道を辿る。



杣道分岐から北側の杣道へ入る。



スギ植林斜面に行く。



弱い地滑り地を通過する。



往路に出会い、右へ向かう。



作業路脇の尾根筋を下る。



緩く上って行く。



緩く下って行く。



分岐から北の斜面へ進む。



切通を通過する。



伐採斜面を下って行く。



作業路に行く。往路は左上の尾根を上った。



振り返る。



駐車地に帰り着いた。



ゲンカイツツジ



ゲンカイツツジ 蕾



キジョラン



カンスゲ



ツチグリ