

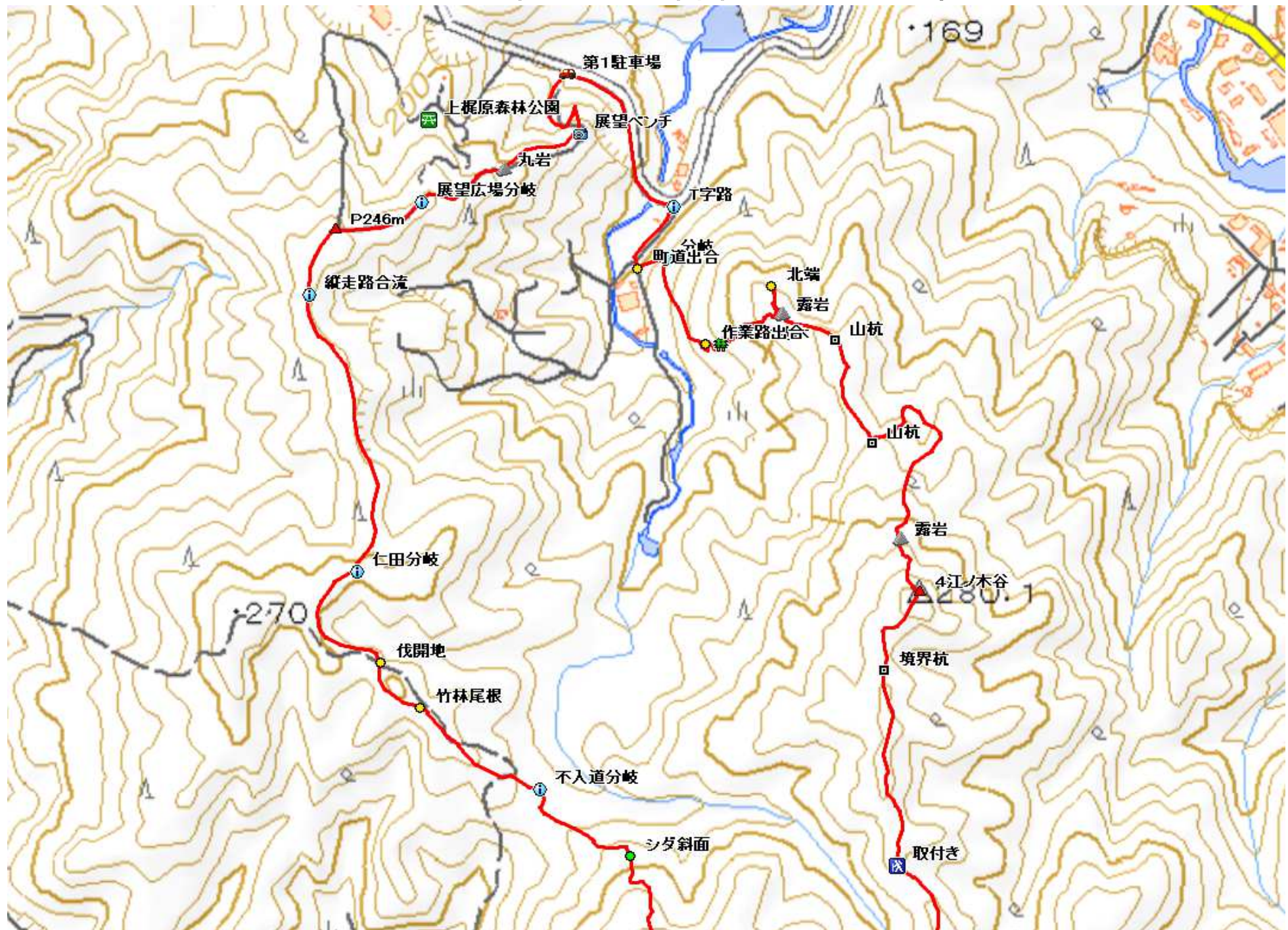
211228 やだけ 矢岳 (386m)

5.9 km 3時間09分 (休憩時間は含まない) ※この地図はカシミール3Dにより作成したものです。

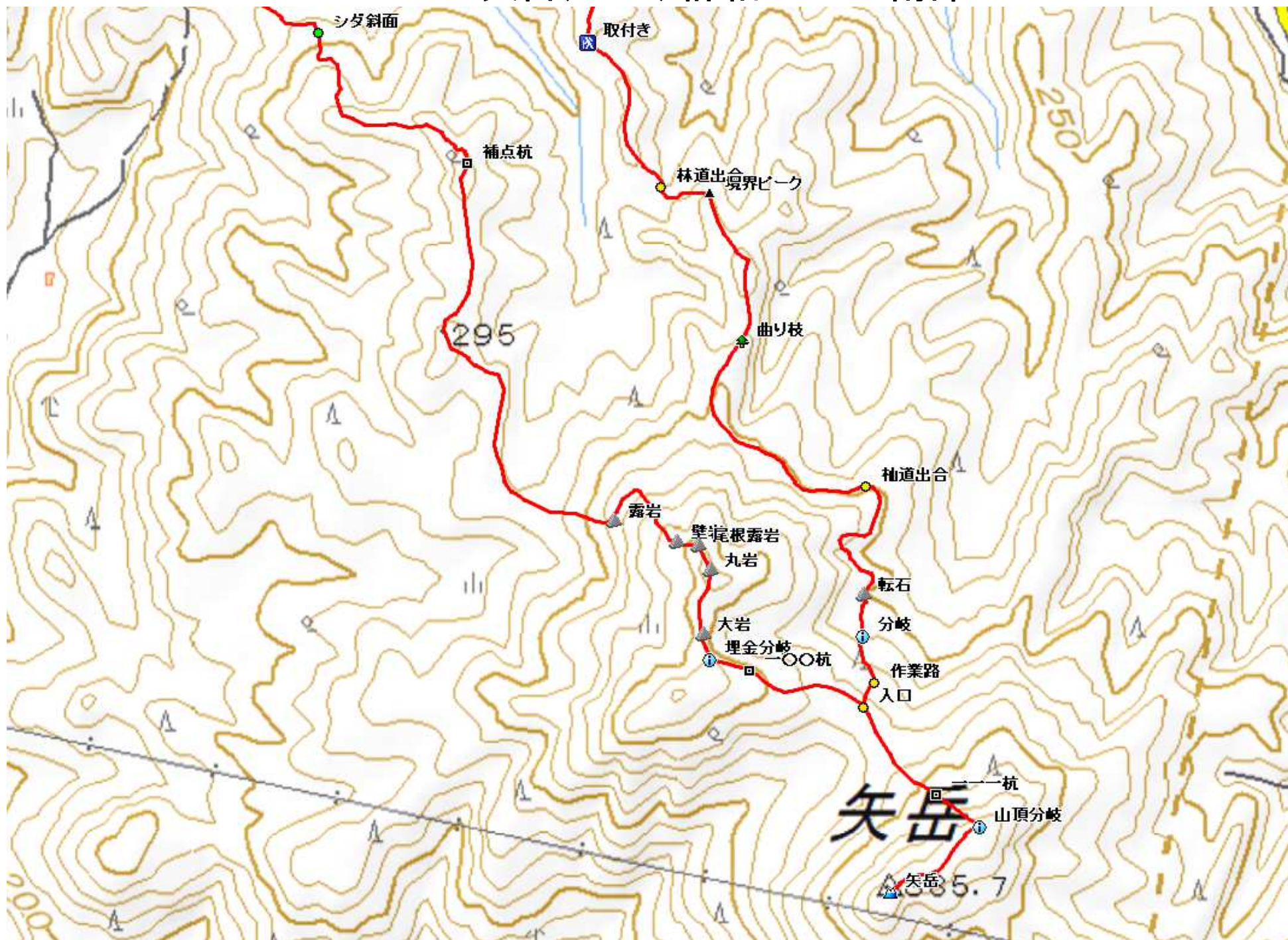


- 第1駐車場
↓ 0:14
- P246m
↓ 0:09
- 仁田分岐
↓ 0:08
- 不入道分岐
↓ 0:12
- 補点杭
↓ 0:21
- 埋金分岐
↓ 0:11
- 山頂分岐
↓ 0:03
- 矢岳(386m)
↓ 0:08
- 入口
↓ 0:40
- 林道出合
↓ 0:05
- 取付き
↓ 0:12
- 4江ノ木谷(280m)
↓ 0:28
- 北端
↓ 0:12
- 町道出合
↓ 0:06
- 第1駐車場

211228 矢岳(386m) 詳細ルート 北部



211228 矢岳(386m) 詳細ルート 南部



矢岳(386m) 2021.12.28(火)晴れ

第1駐車場→P246m→仁田分岐→不入道分岐→補点杭→埋金分岐→山頂分岐→矢岳(386m)→入口→林道出合→取付き→4江ノ木谷(280m)→北端→町道出合→第1駐車場



那珂川市の上梶原森林公園の第1駐車場に車を止め、歩き始める。



擬木階段を緩やかに上って行く。



4江ノ木谷

上り詰めると展望ベンチで四等江ノ木谷の左に太陽を見る。



擬木階段を緩やかに上って行く。



丸岩を通過する。



展望広場分岐に出会い、左方向へ。



傍に立つ案内板。



やや急な擬木階段を上って行く。



上り詰めた所が山頂のP246mで、測量杭を見る。周囲を雑木で囲まれ展望は得られない。



緩やかな尾根筋を南西へ向かう。



城山からの縦走路に合流する。



傍の幹の案内板。



古道地形を行く。



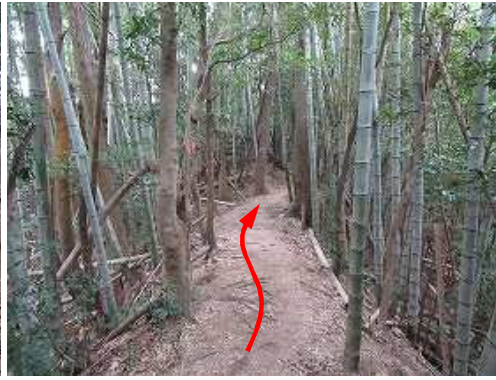
仁田分岐を左に見送る。



緩やかな里道を進む。



伐開地に行く。



竹林尾根を抜ける。



不入道分岐に出会い、右折する。



シダ斜面を上って行く。



補点杭を通過する。



南東にピークを垣間見る。



右に露岩を見て左へ斜上する。



右に案内板を見る。



壁岩を通過する。



尾根に露岩と杭を見る。



丸岩の左を通過する。



樹木のウロ。



大岩の右斜面を上って行く。



埋金分岐に出会う。



傍の幹の案内板。



緩く下って右に一〇〇杭を見る。



ブラ階段を緩く下って行く。



ブラ階段を緩く上り返すと、右に一〇〇杭を見る。



ブラ階段を上り詰めると山頂分岐で、右へ進む。



傍に案内板を見る。



ホッとする案内板を見る。



前方が開けた。



矢岳の山名板を見る。



明治30年に造標された三等三角点：上矢岳 (385.66m)を見る。左天端の「等」が欠損している。



北北西の展望。



北の展望。



北北西をズームで。



西南西をズームで。



南をズームで。



一息ついて次へ向かう。



プラ階段を下って行く。



平坦路を進む。



入口目印の赤テープ。



北東へ踏み込む。



灌木に巻かれた赤テープ。



作業路に出会い、北西へ進む。



倒木を越えて進む。



T字路の分岐に出会う。



北方向の灌木の幹に赤テープを見て進む。



最後に見た赤テープ。



弱い沢の上部に転石を見て沢を越える。



西北西へ斜面を上る。



北北東に斜上する。



杉道に出会い西へ進む。



ヒノキ植林斜面を横断する。



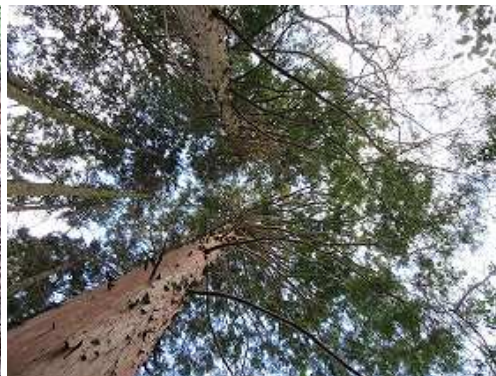
尾根筋へ進む。



尾根筋に曲り枝の樹木を見る。



境界ピークの杭を見る。



周囲を植林で囲まれ展望は得られない。



西へ下る。



林道に出会う。



落ち葉の積もった林道を北西へ向かう。



枝の間から北東に宝満山を望む。



道幅が変わる所が取付き。



取付きから尾根筋へ上る。



雑木尾根を緩く上って行く。



境界杭を見る。



植林際を緩く上って行く。



昭和41年選定の四等三角点:江ノ木谷(280.12m)の点錐を見る。



北へ斜面を下って行く。



尾根筋の露岩を抜ける。



緩斜面を北西へ向かう。



西南西へ斜面を上って行く。



山杭に出会う。



シダの下の踏跡を辿る。



土手斜面を上って、左へ進む。



幹に赤テープを見る。



弱いピークに山杭を見る。



北西へ向かう。



露岩の右を抜ける。



北の弱いピーク(北端)が見えた。



隙間から東北東に宝満山を望む。



露岩傍まで戻り、南西へ下って行く。



灌木を下る。



ヒノキ幼木斜面を下る。



作業路に出合う。



北西へ下る。



北北西に展望ベンチが見えた。



分岐からカヤを分け、西南西へ下る。



町道に出会い、右へ向かう。



T字路を左折する。



道なりに緩く上って行く。



第1駐車場に降り着いた。



サルトリイバラ 実



シマカンギク



スイセン