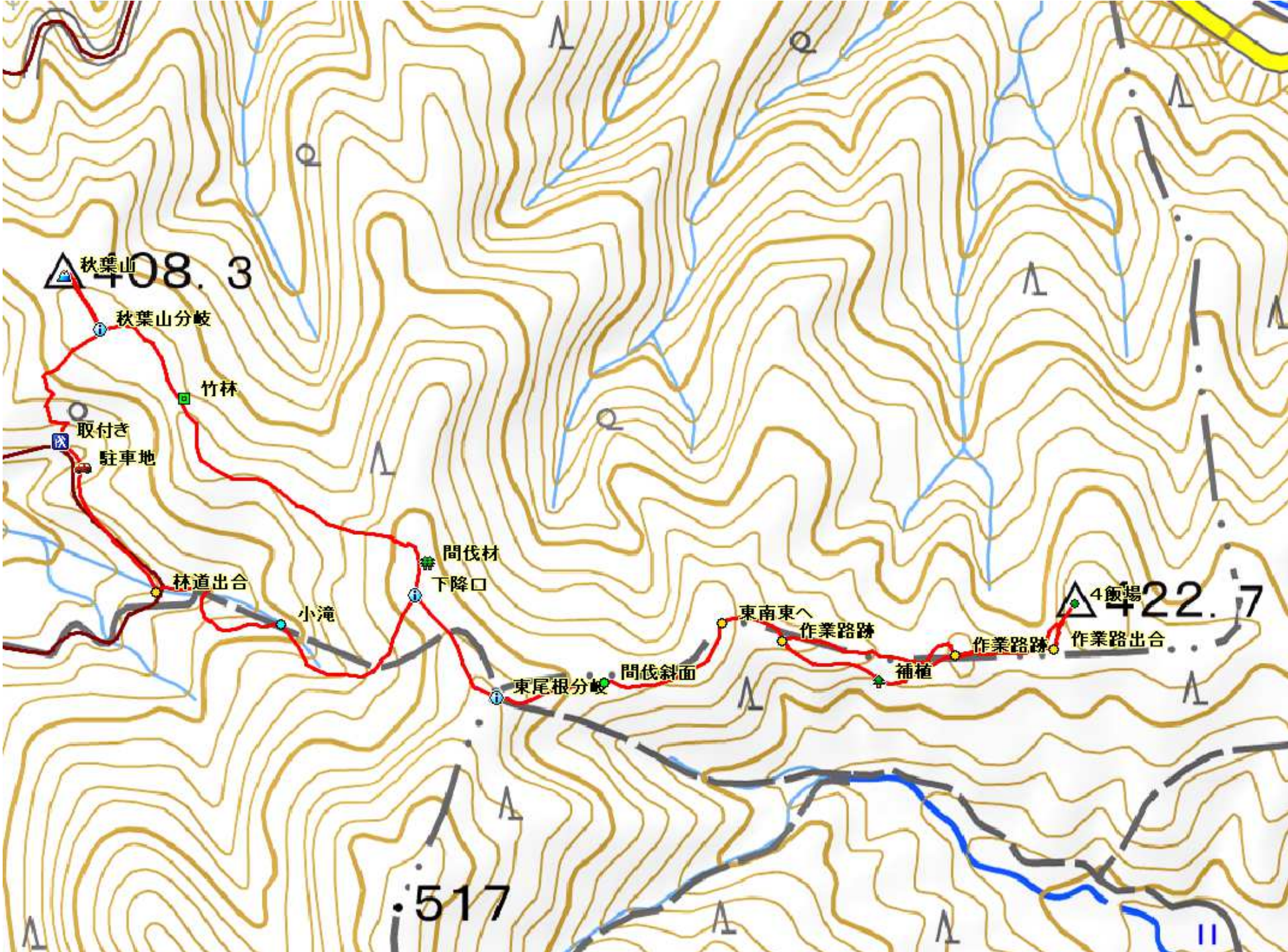


211215 あきばやま 秋葉山(408m)/四等：飯場(423m) よんとう いいば

2.5 km 1時間38分 (休憩時間は含まない) ※この地図はカシミール3Dにより作成したものです。



- 駐車地
- ↓ 0:01
- 取付き
- ↓ 0:08
- 秋葉山分岐
- ↓ 0:02
- 秋葉山(408m)
- ↓ 0:20
- 東尾根分岐
- ↓ 0:20
- 四等飯場(423m)
- ↓ 0:02
- 作業路出合
- ↓ 0:16
- 東尾根分岐
- ↓ 0:04
- 下降口
- ↓ 0:22
- 林道出合
- ↓ 0:03
- 駐車地

秋葉山(408m)～4飯場(423m)
2021.12.15(水)晴れ

駐車地→取付き→秋葉山分岐→秋葉山(408m)→東尾根分岐→4飯場(423m)→作業路出合→東尾根分岐
→下降口→林道出合→駐車地



林道山の神線を入口から1.9km程走り路肩広場に
駐車する。



北西へ30m程引返すと取付きで踏跡を見る。



踏込むと赤テープや赤ヒモが見られる。



西へ滑りやすい斜面を斜上する。



スギ植林斜面を北東へ上って行く。



奥が見え秋葉山分岐に出合う。



北北西へ進む。



前方奥が明るくなって来た。



秋葉山(408m)の山名板を見る。



昭和37年選点の四等三角点:川原を見る。



傍に三角点票を見る。



周囲を樹木で囲まれ展望は得られない。



北西から北東の斜面が間伐されていた。



引き返し秋葉山分岐で上空を見上げる。



鈍頂の尾根筋を緩やかに上って行く。



左斜面に竹林を見る。



竹混りの平坦路を行く。



前方にやや急な斜面が現れ、これを上って行く。



緩やかに尾根筋を進む。



東斜面に間伐材が散乱している。



緩やかに上って行く。



東尾根分岐が見えた。



東尾根分岐から進行方向を東寄りへ変える。尾根筋を南へ進むと川原山へ至る。



東の支尾根へ踏み込む。



直ぐ山側に福岡市の境界杭を見る。



間伐斜面を下って行く。



境界杭を拾いながら尾根筋の弱い踏跡を行く。



南に作業路跡が現れた。



弱いヤブを分けて進む。



前出の作業路跡の終点を見る。



再び、弱いヤブを分けて進む。



奥に三角点が見えた。



昭和41年選点の四等三角点:飯場(422.71m)を見る。



周囲をスギ植林で囲まれ展望は得られない。



一休みして帰路につく。



南側の作業路に出会う。



作業路を西方面へ向かう。



帰路は作業路跡終点から作業路跡を辿った。



作業路跡から南南西に脊振伊都線の鉄塔26号を見る。



作業路跡にはスギの幼木が補植してある。



作業路跡が終り尾根筋へ入る。



間伐斜面を上って行く。



間伐されたスギの年輪は50～55年だった。



東尾根分岐まで戻って来た。



平坦路を進む。



下降口 弱いピークの此処から南西へ下る。



南南西へ急斜面を下る。



弱い沢が見えて来た。



右岸の赤ヒモを拾いながら下って行く。



左岸へ渡渉した所で小滝を見る。



間伐された南斜面を斜上する。



北西へ間伐斜面を下る。



北の下に平地が見えた。



沢の際に下る。



平地に降り立ち、西へ進む。



下に林道が見えた。



林道に出会い右へ向かう。



林道から出て来た沢を振り返る。



林道を北西へ緩やかに上って行く。



駐車地に帰り着いた。



サラシナショウマ 花後



クサギ 実



フユイチゴ 実



ヤブムラサキ 実