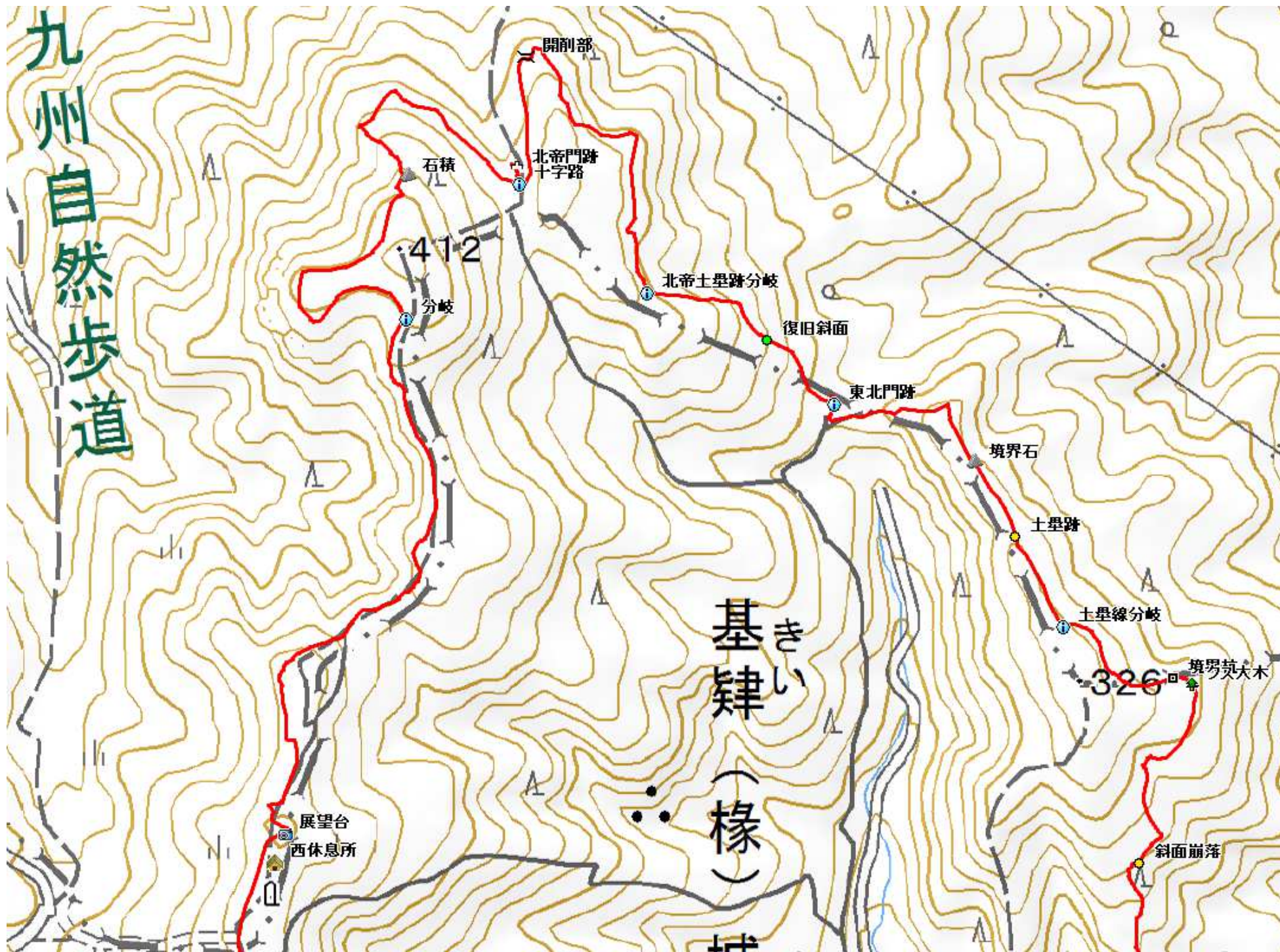




- 駐車地
- ↓ 0:01
- 住吉宮
- ↓ 0:48
- 粟島大明神
- ↓ 0:08
- 基山(404m)
- ↓ 0:06
- 展望台
- ↓ 0:43
- 十字路
- ↓ 0:19
- 東北門跡
- ↓ 0:11
- 土塁線分岐
- ↓ 0:27
- 東南門跡
- ↓ 0:09
- 鉄塔158号
- ↓ 0:11
- 駐車地

211209基山(404m) 詳細図 上部



211209基山(404m) 詳細図 下部



基山(404m)

2021.12.09(木) 晴れ

駐車地→住吉宮→栗島大明神→**基山(404m)**→展望台→十字路→東北門跡→土塁線分岐→東南門跡→鉄塔158号→駐車地



南水門跡傍の道路路肩が**駐車地**となっており3台ほど駐車可能。



災害により流失していた**住吉宮**が再建されていたが、祠はまだ無い。



横の樋管に水は流れていない。



南水門跡の石積み。此処を起点に基肆城土塁線の周回に向かう。



町道を北へ向かう。



直ぐ右に**水汲場**を見る。



高原川を挟んで対岸には**猿田彦大神**を見る。



高原川を渡る所から上流に滝路工を見る。



南水門跡の石積み上部から土塁線を進んで行く。



分岐に出会うが、左へ進む。



左前方下に**大師堂**を見る。



やや急な斜面を上って行く。



割石に出会うが、割られたのはクサビの形状から新しい時代のような。



円形転石の左を抜け上って行く。



ヒノキ植林尾根を上って行く。



クス大木を見る。



国調筆界杭を見る。



その先で史跡標示杭を見る。



ヒノキ植林の尾根斜面を上って行く。



尾根筋の中にも平坦地形が見られる。



土墨地形が無くなり斜面を進む。



北方向へ斜面を上って行く。



土墨地形となり緩く上って行く。



栗島大明神に到着。



丸太階段を上って行く。



使用できない通天洞を見る。



東方向の展望。



南南西に平成新山を望む。



東北東に古処山系・英彦山を望む。



西南西に九千部山を望む。



北西に天智天皇欽仰之碑と霊々石を見る。



基山(404m)の傍には明治21年選点の一等三角点:防住山を見る。



北東の山並み。



北東に福智山を望む。



東に英彦山見る。



西に脊振山見る。



九千部山

脊振山

西の山並み。



いものがんぎに行く。



土塁上を北へ進む。



西に草スキー場を見下ろす。



進行方向に西休息所と石碑を見る。



展望台に到着。



可也山

立花山

展望台から北北西に福岡市を望む。



三郡山
宝満山

福智山

大根地山

展望台から北東の展望。



展望台から東の展望。



北へ延びる土塁線へ向かう。



土塁線外側の獣道を分け進む。



東側に北帝門跡分岐の標柱を見る。



植林際に行く。



分岐に出会い北西に進む。



進行方向南側の斜面は急である。



進行方向右側は平坦地形となっている。



土塁上を北東へ進む。



北北東へ弱い尾根筋を下る。



東側に石積を見る。



土塁に沿って北東へ進む。



十字路に出会う。



北に10mほど行くと北帝門跡の石積みを見る。



土塁上を北へ進むと土塁の**開削部**を見る。



進行方向左斜面は急であるが、右は平坦地形である。



北帝土塁跡分岐に出会い、左へ向かう。



北側の**復旧斜面**を通過する。



土塁上から見た**東北門跡**。



内側から見た**東北門跡**。



東へ向かう。



土塁上を行く。



「塚」と彫られた**境界石**を見る。



土塁跡の標柱を見る。



土塁線分岐に出会い、左折する。



土塁上を東へ進む。



基山町の**境界杭**を見る。



その先で**クス大木**を見る。



斜面崩落を抜ける。



土塁地形に行く。



凹地の中を下る。



南西へ下って行く。



一段下って右方向へ向かう。



東南門跡の石積みは高さ50cmほど。



その奥にも70cmほどの石積みが見られる。



丸太階段を上って行く。



分岐に出会い、南東へ下る。



弱い支尾根を東へ下ると佐賀幹線の鉄塔158号を見上げる。



引き返し、土塁上を進むと展望地で南に久留米方面が展望できる。



新設の丸太階段を下って行く。



下に駐車地が見えて来た。



登山口を出る。



傍に立つ案内板。



駐車地へ帰り着いた



タチツボスミレ



シマカンギク



イワガネ



ハナミョウガ 実



カキ 実



カラスウリ 実



アオキ 実



ヒイラギモチ 実



ヒメアリドoshin 実



イヌホオズキ 実



イズセンリョウ 実