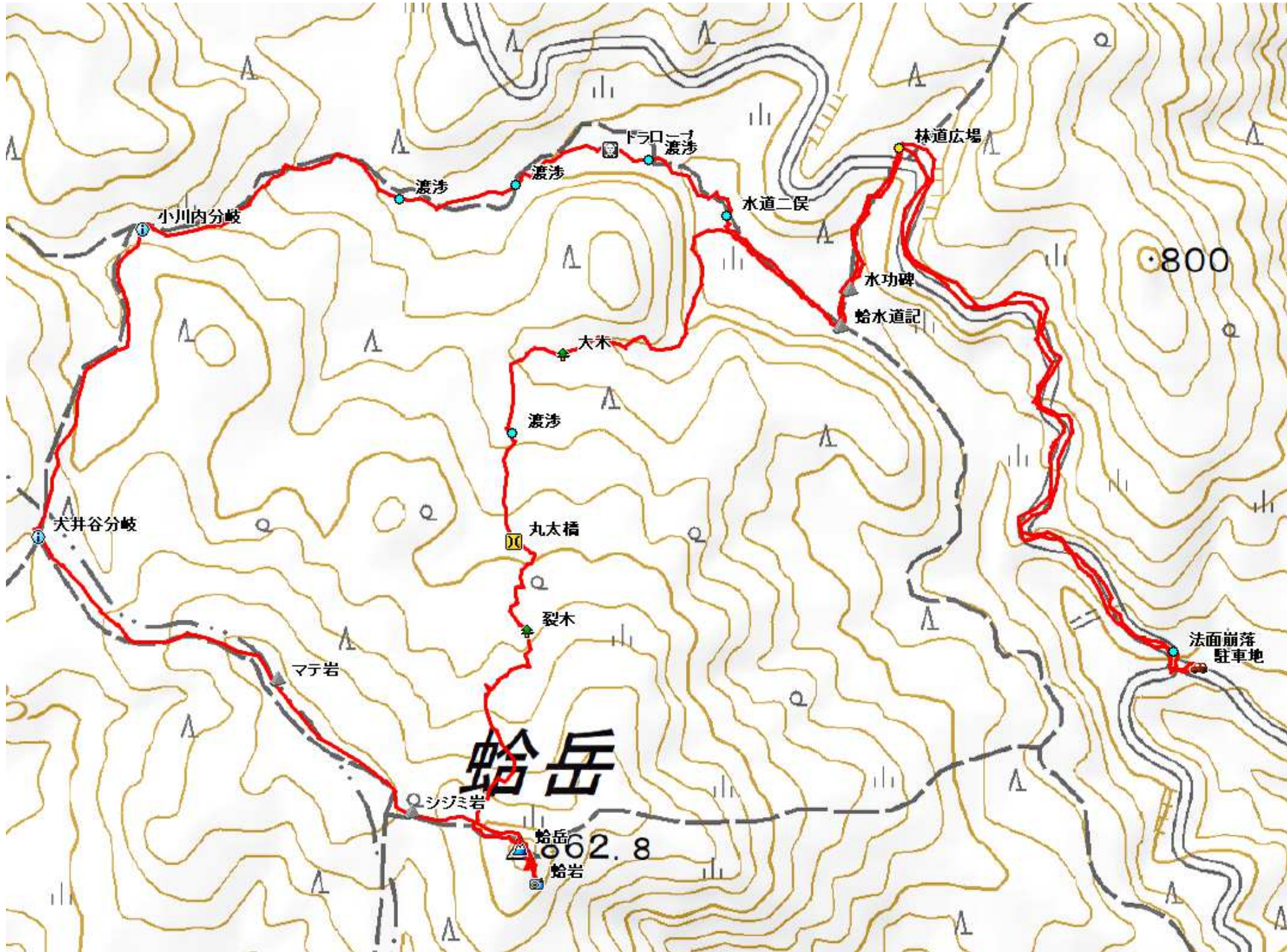


211026 はまぐりだけ 蛤岳 (863m)

5.0 km 2時間26分 (休憩時間は含まない) ※この地図はカシミール3Dにより作成したものです。



- 駐車地
- ↓ 0:19
- 林道広場
- ↓ 0:10
- 分岐
- ↓ 0:36
- 合流
- ↓ 0:02
- 蛤岳(863m)
- ↓ 0:01
- 蛤岩
- ↓ 0:20
- 犬井谷分岐
- ↓ 0:09
- 小川内分岐
- ↓ 0:32
- 林道広場
- ↓ 0:17
- 駐車地





林道ゲートの際に駐車し、ゲートを抜け右折する。



直ぐに法面崩落に出会い、越えて行く。



路肩崩落を抜ける。



斜面崩落を抜ける。



林道広場から左折する。



入口はヤブ化している。



スギ植林地を緩く下って行く。



丸太橋を渡る。



橋を渡ると水功碑を見る。



蛤水道記念碑を右折する。



水道沿いに進む。



分岐からササを分ける。



斜面崩壊地を越える。



右岸へ渡渉する。



大木の右を抜ける。





右岸へ渡渉する。



源流部の朽ちた丸太橋を渡る。



緩く雑木斜面を上って行く。



裂木を振り返る。



最後の渡渉。



スギ植林斜面を上り詰め、縦走路に合流し左折する。



雑木の自然歩道を上って行く。



蛤岳(863m)に到着。



周囲を雑木で囲まれ展望は得られない。



傍に明治30年選点の三等三角点:蛤岳を見る。



その先の蛤広場。



案内板。



丸太梯子を上ると・・・



蛤岩



平成新山

南に雲仙の平成新山を望む。一休みして引き返す。





再度、蛤岳(863m)を越える。



樹間から北西に脊振山のドームが望まれる。



スギ植林の縦走路(九州自然歩道)に行く。



右にシジミ岩を見る。



右にマテ岩を見る。



右に標柱を見送る。



犬井谷分岐を通過する。



小川内分岐に出合う。



傍に立つ標柱。



左岸へ渡渉する。



スギ植林地に行く。



左岸へ渡渉する。



右岸へ渡渉する。



トラロープを伝い右岸際へ下る。





左岸へ渡渉する。



左岸沿いに進む。



水道二俣に出会う。



蛤水道を下る。



蛤水道は2010年、土木學會選奨土木遺産に認定されている。



橋を渡る。



林道広場から道なりに林道を下って行く。



法面崩落の先にゲートが見えた。



深谷橋方面の路肩崩落。



駐車地に帰り着いた。



セイタカアワダチソウ



イナカギク



ノコンギク





オタカラコウ



ヒキオコシ



ダイコンソウ



モリアザミ



ナルコクリ 実



マムグサ 実



ツルシキミ 実



フユイチゴ 実



イヌツゲ 実



ヒサカキ 実



ウラジロキ 実



ヤブムラサキ 実