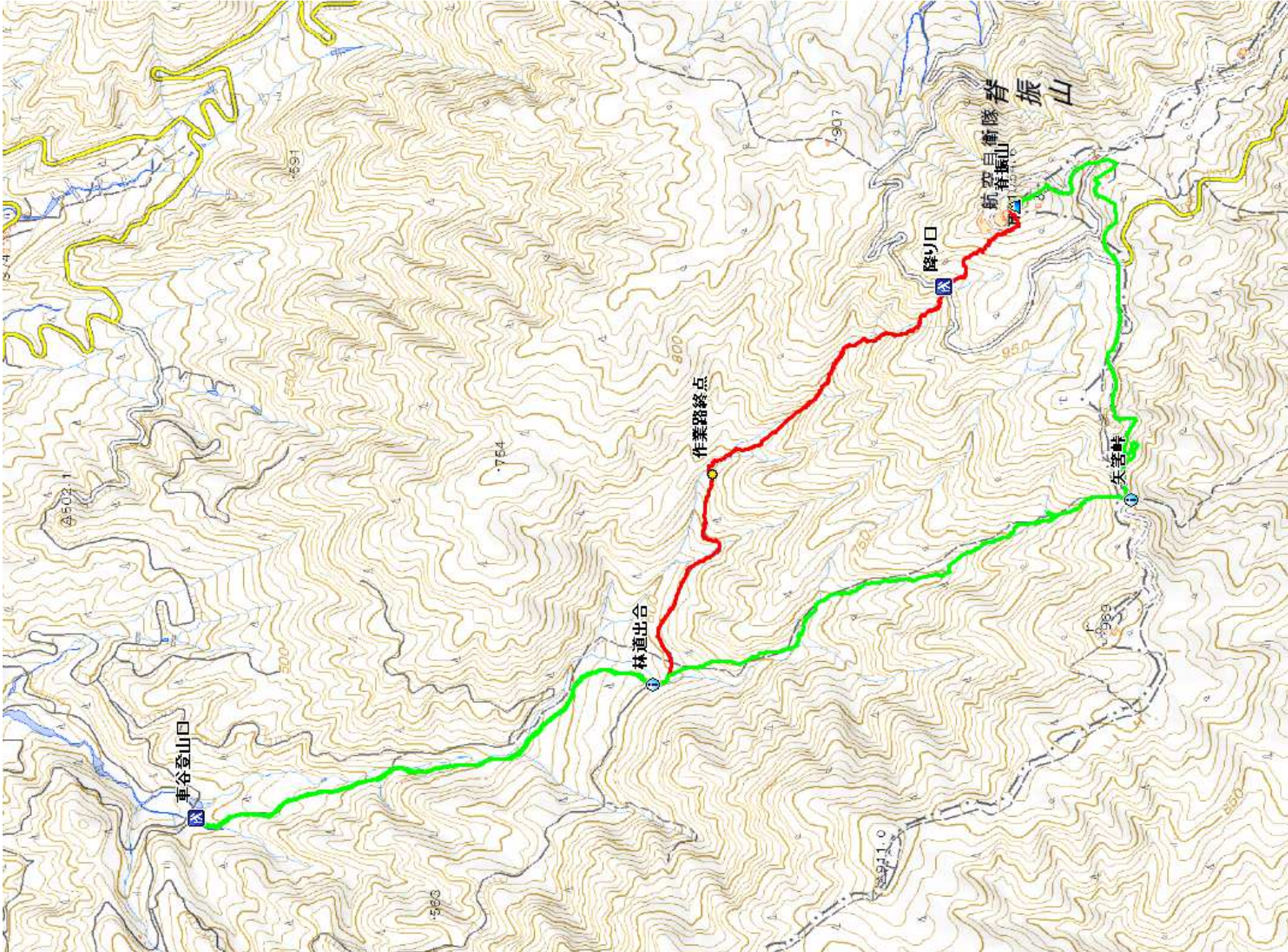


210720 せふりさん 脊振山(1055m)

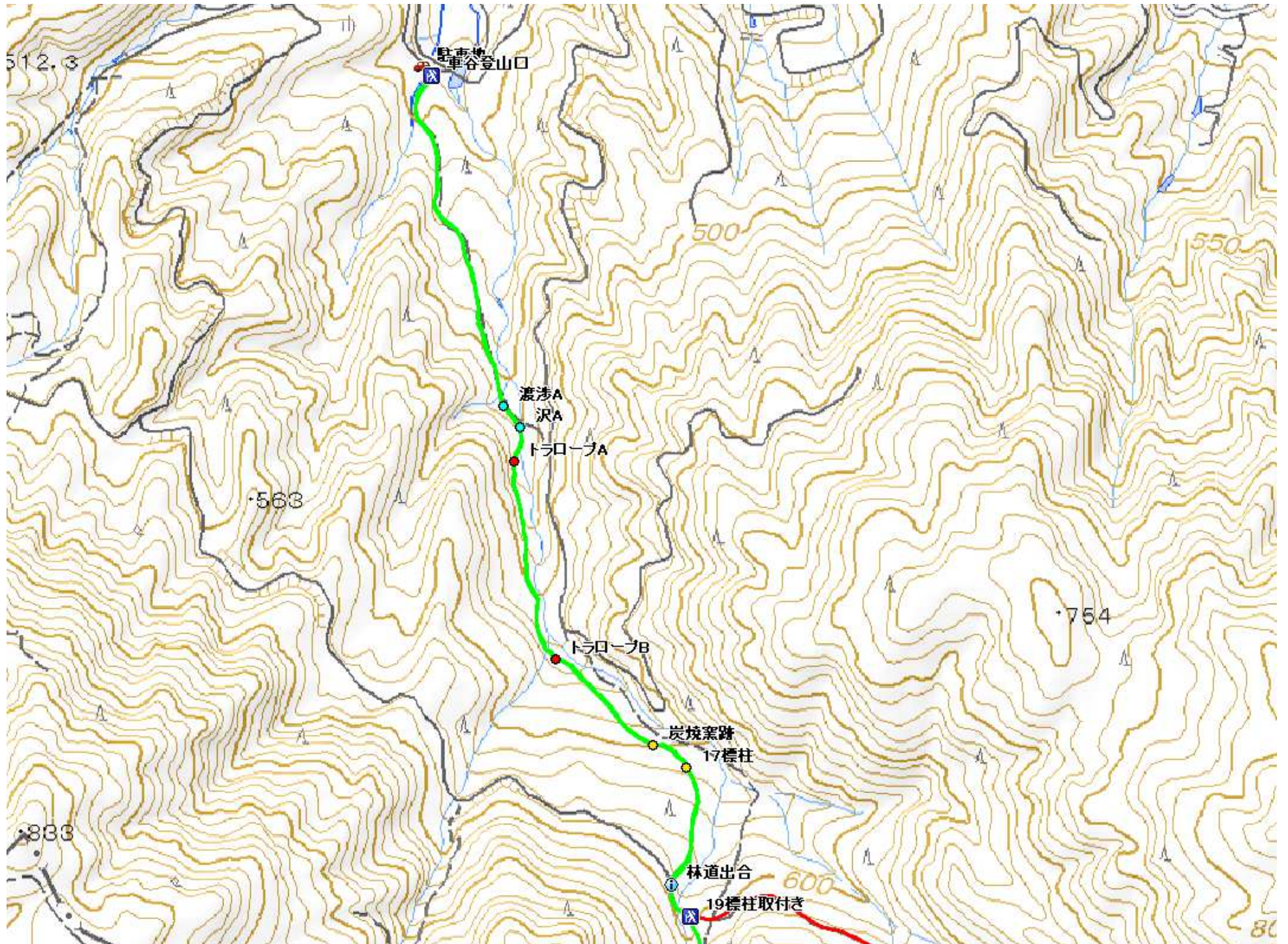
8.9 km 5時間04分 (休憩時間は含まない) ※この地図はカシミール3Dにより作成したものです。



- 車谷駐車場
- ↓ 0:01
- 車谷登山口
- ↓ 0:50
- 林道出合
- ↓ 0:02
- 19標柱取付き
- ↓ 1:16
- 矢筈峠
- ↓ 0:34
- 脊振山(1055m)
- ↓ 0:22
- 降り口
- ↓ 1:03
- 作業路終点
- ↓ 0:18
- 林道出合
- ↓ 0:38
- 車谷駐車場

— : 一般路  
— : 難路

# 詳細図 上部



# 詳細図 下部



# 脊振山(1055m) 2021.07.20(火) 晴れ

駐車地→車谷登山口→林道出合→19標柱取付き→矢筈峠→脊振山(1055m)→車道出合→作業路終点→林道出合→駐車地



椎原林道脇の駐車地に駐車し、引き返す。



20m程引返すと南側に車谷登山口を見る。



傍に立つ16標柱には「矢筈峠110分」と書いてある。



クマザサが迫る細い舗装路を進む。



スギ植林地を抜ける。



渡渉A 西から流れる小さな沢を渡渉する。



沢に立ち寄り、沢沿いに緩く上って行く。



沢A 沢の様子。



沢側に案内板を見る。



トラロープA 沢から10m程の高さがあり20m程のトラロープが張られている。



苔むすガレ場を抜ける。



トラロープBを通過する。



山側に炭焼窯跡を見る。



沢側に17標柱を見る。



林道に出会い、左へ向かう。



傍に立つ18標柱。



沢に架かる橋を渡る。



直ぐ南に19標柱取付きに出会う。



19標柱を見る。



緩やかに上って行く。



切り通しの弱い峠を越える。



渡渉B 右岸から左岸へ渡渉する。



渡渉C 左岸から右岸へ渡渉する。



渡渉D 東側から流れる沢を渡渉する。



渡渉E 左岸から右岸へ渡渉する。



苔むす沢筋の右岸を進む。



渡渉F 右岸から左岸へ渡渉する。



渡渉G 左岸から右岸へ渡渉する。



渡渉を終えると小さなケルンを見る。



細紐で囲まれた保護区を通過する。



三角岩の左を通過する。



マンサク谷の案内板。



マンサク谷は東南東へ向かっている。



最後の案内板を見る。



ガレ場を上って行く。



前方に矢筈峠が見えた。



ステンレス製階段を上る。



矢筈峠の案内板を見る。



連絡道路を東へ向かう。



气象台レーダー

連絡道路から南～西を望む。



連絡道路を道なりに進む。



県道305号に出会い、左へ向かう。



直ぐ、右前方の九州自然歩道へ入る。



入口左に立つ案内板。



クマザサの自然歩道を進む。



2つ目の木道を通る。



広場に出会う。



広場に立つ案内板。



龍ヶ池に立ち寄る。



擬木階段を上り上がる。



駐車場に出た。



航空自衛隊のフェンス際を進む。



階段に取付く。



フェンス越しに役行者像を見る。



フェンス沿いに階段を上って行く



振り返ると南東の山並みが望まれた。



脊振神社上宮の鳥居をくぐる。



鳥居の扁額には「大辨才天」と彫られている。



更に鳥居をくぐると弁財天の御神体を祀る上宮。



上宮と航空自衛隊レーダードーム。



背後に回り込むと脊振山(1055m)の山名板を見る。



明治27年に選点された二等三角点:背振山を見る。



航空自衛隊レーダードーム。



山頂から東北東の展望。



南東に五ヶ山ダムを見下ろす。



山頂から北東の展望。





ドームを囲むフェンスに沿ってクマザサ斜面を下る。**初心者は踏み込まない事**



クマザサ斜面をトラバー気味に下る。



雑木入口で**赤テープ**を見る。



古い赤テープを拾いながら下って行く



前方に車道が見えた。



**車道に出会う。**



出合傍の番号板。



出合った道路からドームを望む。



**降り口**は道路を北に15m程進んだヤブの中の赤ヒモの所。



ガードロープを越えて、踏み込む。



幹に巻かれた赤テープを見る。



「旧車谷」と書かれた案内板を見る。



沢筋に沿って赤テープを拾いながら下って行く。



**車残骸**の横を通過する。



沢心を下って行く。



右岸上部に炭焼窯跡を見る。



左岸に赤テープを見て下って行く。



傾斜が緩んで来た。



弱い支流の沢を渡渉する。



作業路終点に出合うが、一面草ヤブ。



ヤブを掻き分け荒れた作業路を進む。



林道に出会い、左に向かう。



荒れた林道を道なりに進む。



19標柱取付きを左に見送る。



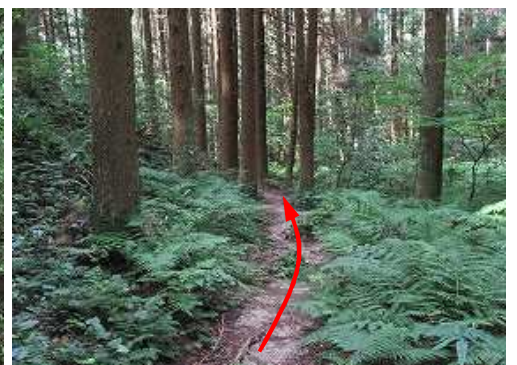
林道出合の18標柱から下る。



トラロープBを通過する。



トラロープAを通過する。



スギ植林地を抜ける。



細い舗装路を下って行く。



車谷登山口を通過する。



駐車地に降り着いた。



アキノタムラソウ



ミゾソバ



ヌスビトハギ



ダイコンソウ



ヤマホトギス



ヤマアジサイ



オオキツネノカミソリ



タニソバ



オニコナスビ



モミジガサ



ヤマトウバナ



オカトラノオ



リョウブ



ヒヨドリバナ



トウバナ



ギボウシ



オトギリソウ



ヘクソカズラ



イタドリ



ウツボグサ



アカショウマ



ネジバナ 右



ネジバナ 左



ヒメジョオン



ムラサキニガナ