

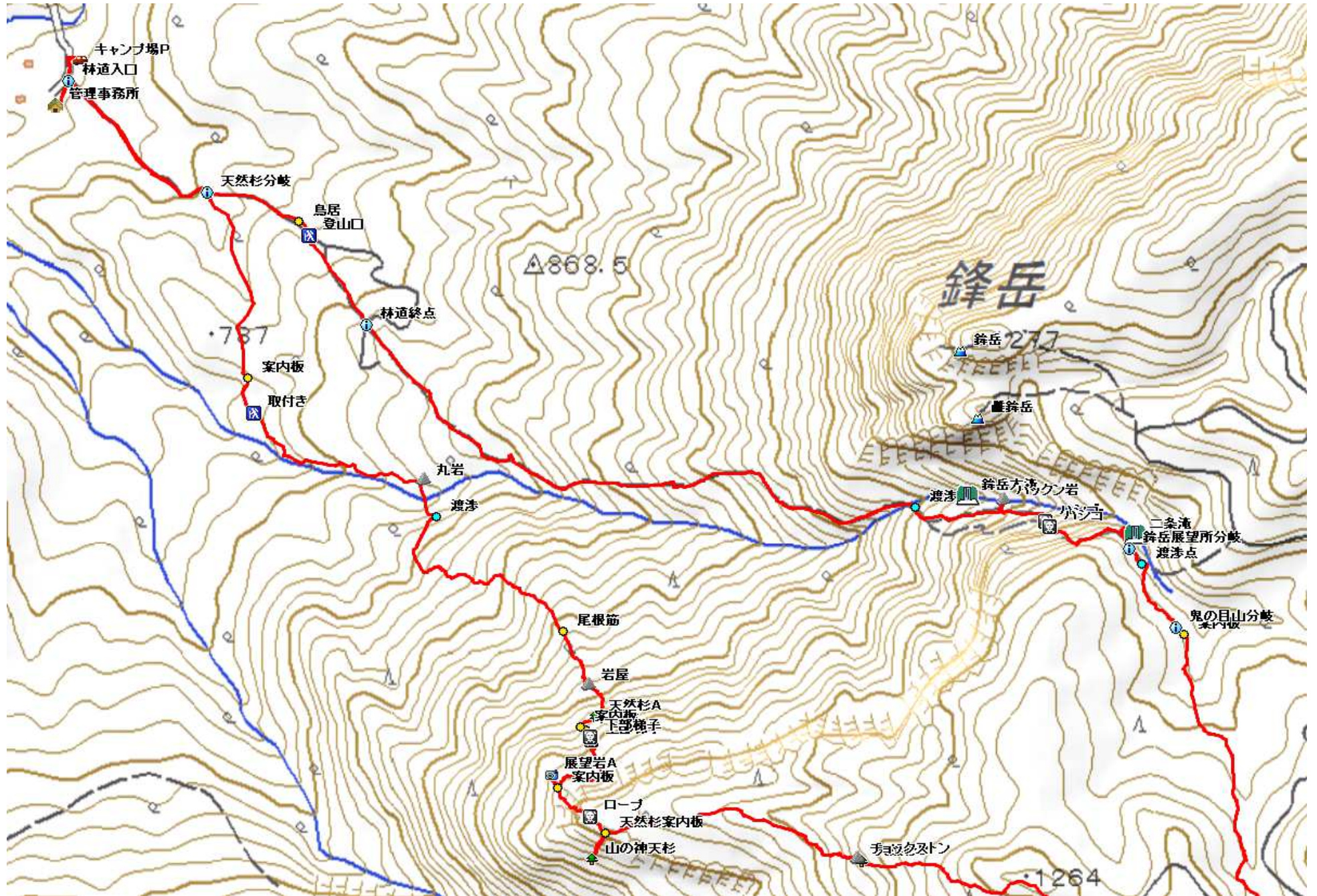
210608 くみやま 国見山(1392m)

8.2 km 6時間55分 (休憩時間は含まない) ※この地図はカシミール3Dにより作成したものです。

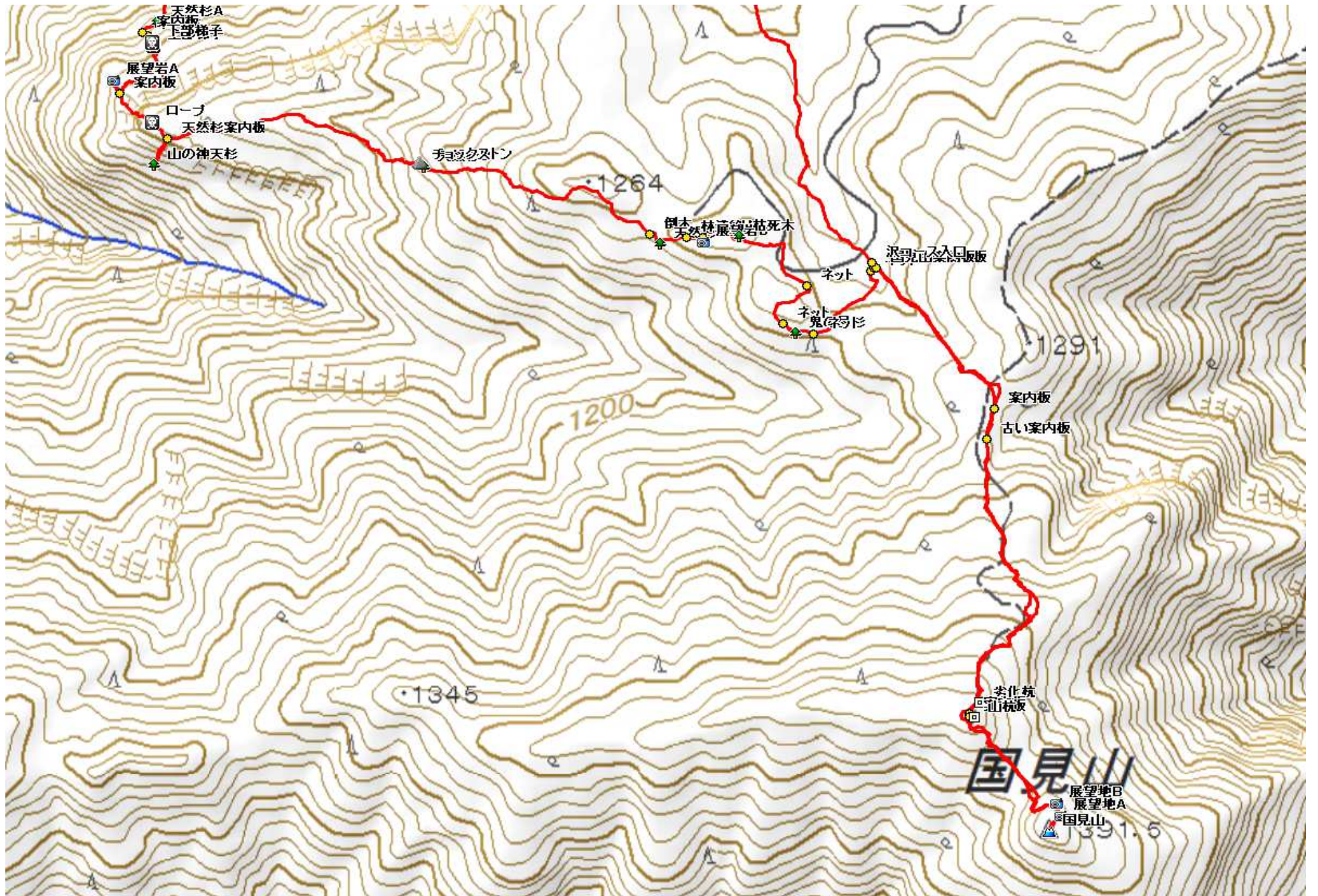


- キャンプ場P
- ↓ 0:08
- 天然杉分岐
- ↓ 0:06
- 取付き
- ↓ 0:12
- 渡渉
- ↓ 0:55
- 展望岩A
- ↓ 0:13
- 山の神天杉
- ↓ 0:27
- チョックストーン
- ↓ 0:28
- 展望岩B
- ↓ 0:20
- 鬼の目杉
- ↓ 0:09
- 国見山案内板
- ↓ 0:09
- 案内板
- ↓ 0:28
- 山杭
- ↓ 0:15
- 国見山(1392m)
- ↓ 0:38
- 沢コース入口
- ↓ 0:23
- 渡渉点
- ↓ 0:40
- パッケン岩
- ↓ 0:55
- 林道終点
- ↓ 0:19
- キャンプ場P

# 北部詳細



# 南部詳細



# 国見山(1392m)

2021.06.08(火) 晴れ

キャンプ場P→天然杉分岐→取付き→渡渉→展望岩A→山の神天然杉→チョックストーン→展望岩B→鬼の目杉→国見山案内板→案内板→山杭→**国見山(1392m)**→沢コース入口→渡渉点→パッケン岩→林道終点→キャンプ場P



鹿川キャンプ場の駐車場(¥200)から歩き始める。



直ぐに林道入口に出会い、南東へ向かう。



入口右に立つ案内板。



前方に鉢岳を見ながら緩やかに上って行く。



やがてY字の天然杉分岐に出会い、右へ進む。



傍に立つ案内板。



南に「だき山」の山並みを眺めながら林道を進んで行く。



集積場では搬出作業が行われていた。



左側に案内板を見る。



林道が西へ直角に折れ下る所が取付きで、山中へ入る。



弱い、涸沢の左岸側に行く。



前方の丸岩が近くなった。



丸岩の手前で南側の沢へ下る。



沢を対岸へと渡渉する。



渡渉先の案内板。



目印の赤ヒモを拾いながら進む。



南西に伐採斜面が広がっていた。



尾根筋を緩く上って行く。



岩屋の右を抜ける。



天然杉Aに出会う。



雑木斜面を上って行く。



樹幹越し、東北東に鉾岳を望む



傾斜が増した所で案内板を見る。



ロープが現れた。



下部梯子を上る。



上部梯子を上る。



開けた所から北東に鉾岳を望む。



上り上がると北西に展望岩Aが見えた。



展望岩Aからの展望。



西の展望。



北東に鉾岳を望む。



引き返すと案内板を見る。



ロープが現れ、尾根筋へ上り上がる。



天然杉案内板を見て、南南西へ斜面を下る。



二株の天然杉が並び、傍に山の神天杉の案内板を見る。



4本の幹が伸びている。



大岩の右を巻く。



尾根筋の開けた所から北に鉾岳を望む。



尾根筋にチョックストーンを見る。



その先で「191212-15」の番号が打たれた天然杉Bを見上げる。



尾根筋に立つ岩を見る。



1264のピーク近くから北を見る。



その先で、北東に鬼の目山が見えた。



少し進むと、東南東に天然杉Cが見えた。



倒木を通過する。



その先で「191211-5」の番号が打たれた天然杉Cを見上げる。





林道終点に出会う。



傍に立つ案内板。



林道は北東へ向かっており、奥に鬼の目山が望まれた。



東に進むと展望岩Bに出会う。西北西に天然杉尾根を望む。



展望岩Bから南の山並みを望む。



展望岩Bから北に6m程進むとネットに出会い、中に入る。



東に進んで枯死木を見上げる。



東へ進みネットの弛んだ所から出て林道へ下る。



林道沿いのネットに出会い、中へ入る。



「出入りの際は入口を紐で閉じて下さい」と書かれている。



更にネットを潜る。





鬼の目杉を見上げるが周囲に案内板などは見当たらない。



上部を見上げる。



先代の株元だけが残っていた。



東に進んでネット出る。



ネットに沿うように斜面を北東へ下って行く。



ネットを出て林道を少し下った山側に鬼の目杉案内板を見る。



その先で、国見山案内板に出会う。



弱い沢の流れを渡渉し、奥へ向かう。



左右に張られたネットの間を緩やかに上って行く。



南南東方向に斜面を緩く上って行く。



尾根筋に立つ案内板を見る。



地面に古い案内板を見る。



鬼の目山

振り返ると北北東に鬼の目山が望まれた。



斜面を緩く上って行く。



鈍頂尾根の緩斜面を上って行く。



尾根筋に劣化杭を見る。



続けて案内板を見る。



東側のピークに山杭を見る。



下って南東に国見山を望む。



南東に向け、斜面を下って行く。



国見山直前の斜面に取付く。



上り詰めて、南南西へ25mほど進むと国見山(1392m)に到着した。

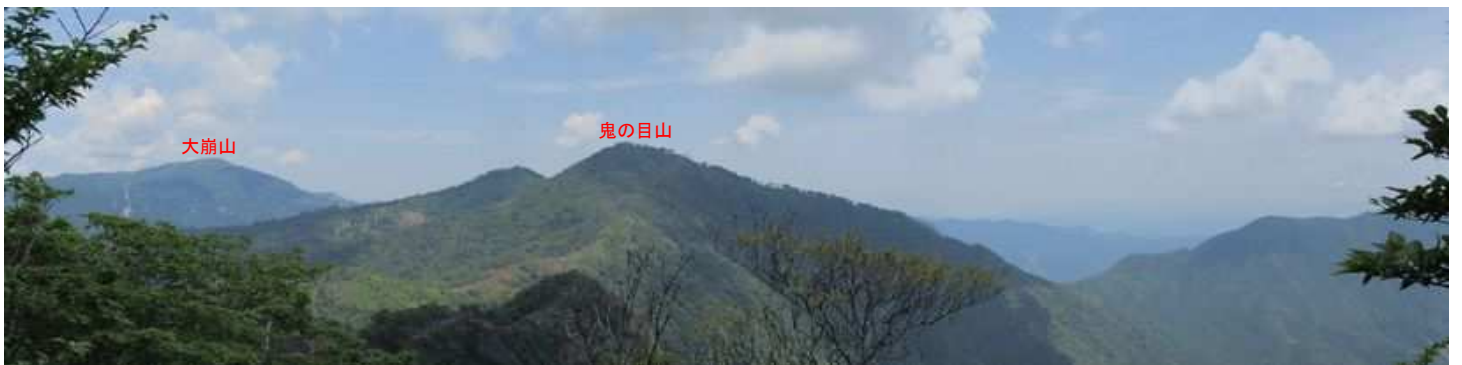
明治32年に選点された三等三角点:国見山が設置されている。



東の展望。



南の展望。



展望地Aからの眺望。



展望地Bからの眺望。



緩やかに下って行く。



案内板まで下って来た。



両側ネットの間を下って行く。



林道に出会う。



沢コース入口の案内板を見て、沢へ下る。



明るい河床に行く。



岩盤河床に行く。



左岸側に行く。



国見山への案内板を見る。



鬼の目山分岐の案内板を見る。



前方に渡渉点が近づいて来た。



渡渉点を通過する。



鉾岳展望所分岐を通過する。



左岸側を下って行く。



右下に二条滝を見下ろす。



雌鉾のスラブを見上げる。



上部のハシゴを下る。



下部のハシゴを下って、滝見新道を下る。



バックン岩へと下った。



雌鉾・鉾岳大滝・バックン岩の3点セット。



上流の落差10m程のナメ滝。



正面から見る鉾岳大滝。



アルミ板で渡渉する。



右岸に渡る。



小高い所にケルンを見る。



倒木を抜ける。



大岩の脇を抜ける。



林道終点に出会い、左方向へ入る。



ネット際に沿って下って行く。



登山口を出て左へ向かう。



右に鉾岳大明神の鳥居を見送る。



天然杉分岐を通過する。



鉾岳を振り返る。



林道入口が近づいて来た。



管理事務所に立ち寄る。



キャンプ場Pに帰ってきた。



テリハノイバラ



イワガミ



ツチビノキ



チャボシライトソウ



コナスビ



ミツバツツグリ



バイケイソウ 蕾



ヒメシャラ



ガクウツギ



ヨウラクツツジ



ササユリ



ヤマツツジ