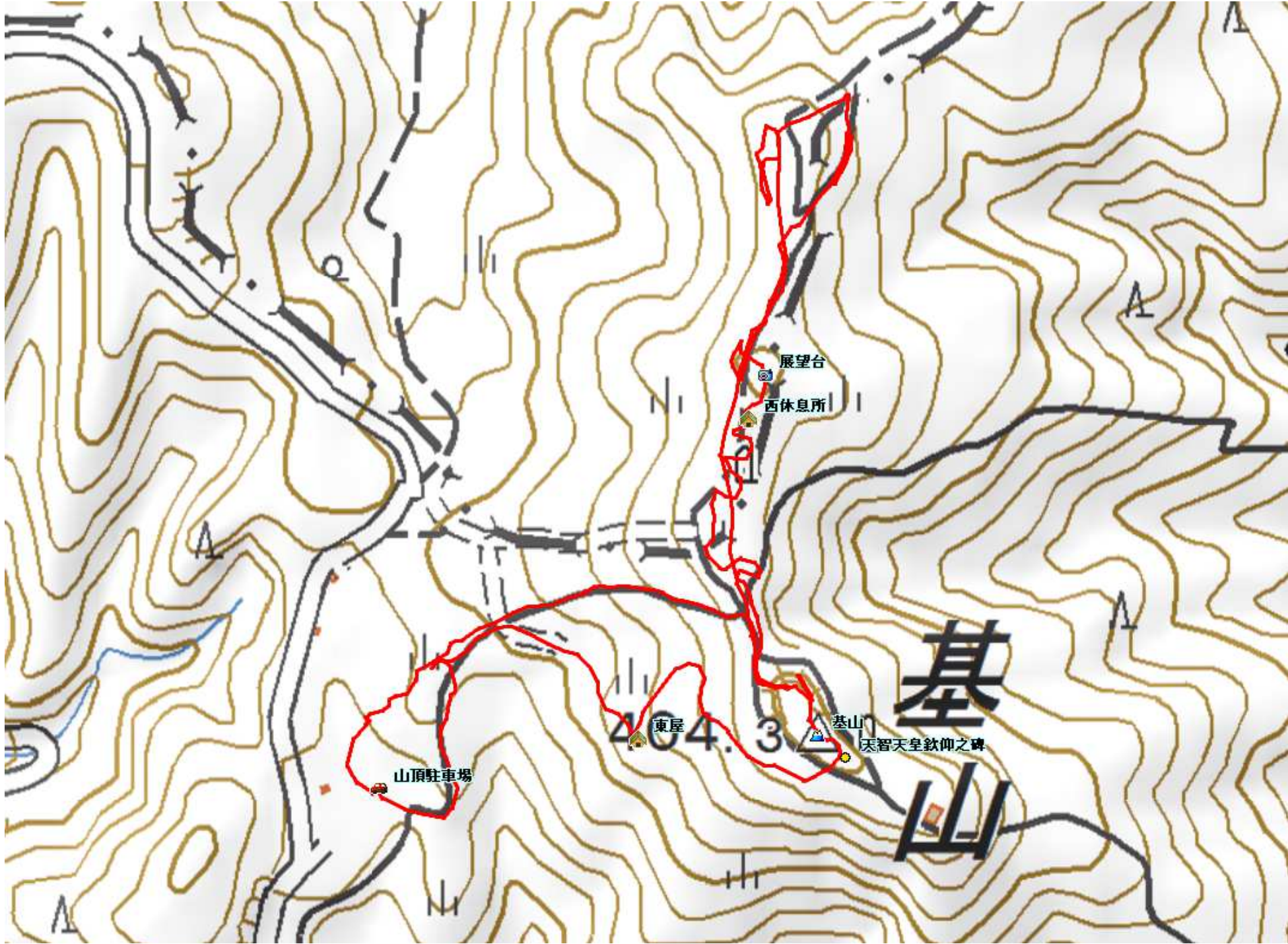


210511 基山(404m)

2.2 km 0時間28分 (山頂部周回時間は含まない) ※この地図はカシミール3Dにより作成したものです。



- 山頂駐車場
- ↓ 0:15
- 基山(404m)
- ↓
- 山頂部周回
- ↓
- 史跡コース
- ↓ 0:13
- 山頂駐車場

基山(404m) 2021.05.11(火)曇り

山頂駐車場→基山(404m)→山頂部周回→史跡コース→山頂駐車場



山頂駐車場に車を止め、奥へ進む。



斜面に取付く。



擬木階段を緩く上って行く。



緩やかに斜面を上って行く。



東屋に到着。



東屋から久留米方面を望む。



擬木階段を緩く上って行く。



天智天皇欽仰之碑を見上げる。



基山(404m)の一等三角点:防住山と壘々石。



西休息所を望む。



隘路を下る。



展望台から宝満山方面を望む。



山頂部を周回し、草スキー場を下り山頂駐車場へ戻った。



ウマノアシガタ



マツバウンラン



ノアザミ



ギシギシ



ナルコユリ



オオイヌノフグリ



ウシハコベ



ソクシラン



カノコソウ



フナバラソウ



コキンバイザサ



コナスビ



オキナグサ



ニワゼキショウ



ナワシロイチゴ



ノイバラ



アヤメ



ハルジオン



トウバナ



ムラサキサギゴケ



ニガナ



ツクシタツナミノ



イヌホオズキ



オオジシバリ



ツルウメドキ



クサイチゴ 実



スズメノヤリ 実



ヒサカキ 実



ヤマナシ 実



イボタノキ 蕾



カキ 蕾



ハルジオン 蕾