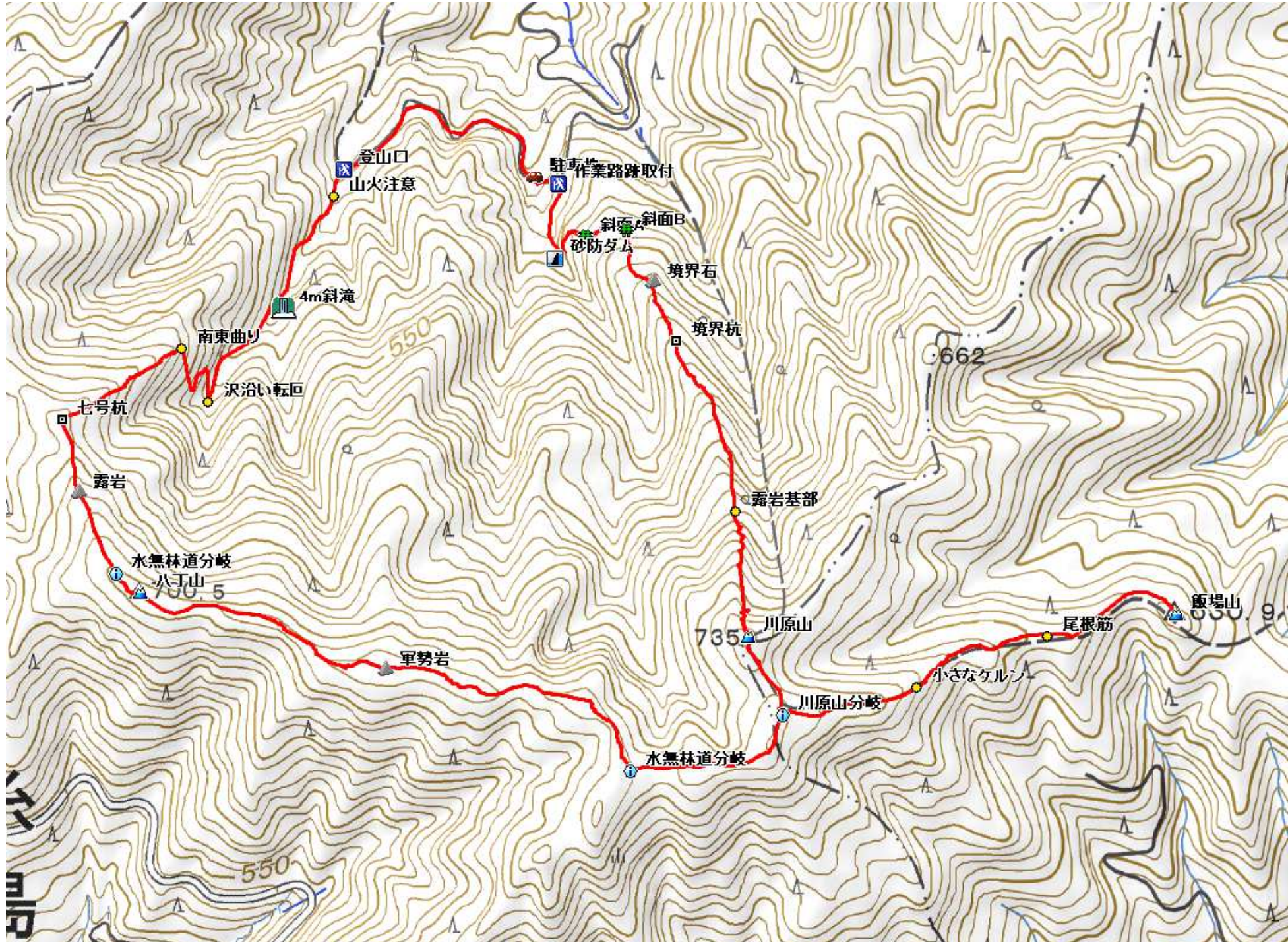


210407 かわはらやま 川原山(735m)

5.6 km 3時間26分 (休憩時間は含まない) ※この地図はカシミール3Dにより作成したものです。



- 駐車地
- ↓ 0:01
- 作業路跡取付
- ↓ 0:46
- 露岩基部
- ↓ 0:29
- 川原山(735m)
- ↓ 0:05
- 川原山分岐
- ↓ 0:17
- 飯場山(631m)
- ↓ 0:21
- 川原山分岐
- ↓ 0:38
- 八丁山(701m)
- ↓ 0:08
- 七号杭
- ↓ 0:13
- 沢沿い転回
- ↓ 0:20
- 登山口
- ↓ 0:07
- 駐車地



山の神林道の道路幅の広い所の路肩に駐車し、少し引き返す。



山側の作業路跡が取付きで、中に踏み入る。



取付右の枝に赤ヒモを見る。



弱いヤブ化した作業路跡を緩く上って行く。



前方に砂防ダムが見えた。



砂防ダム右岸の堰堤際の斜面を上り詰める。



ヤブを漕いでスギ植林斜面に取付く。



植林の林間から駐車地が見えた。



斜面A スギ植林斜面の下草が薄い所を辿り、上方へ上って行く。



幹に巻かれたテープを見る。



斜面B 尾根筋に達し、幹に巻かれたテープを見て南へと上って行く。



薄い踏跡を辿って行く。



植林際の灌木を分けて緩く上って行く。



境界石と抜かれた境界杭に出会う。



スギ植林際の尾根筋を上って行く。



コンクリート製境界杭を見る。



スギ植林の踏跡を辿る。



露岩基部に出会う。



左方向に斜上する。



尾根筋を緩く上って行く。



左へ進み、岩場を抜ける。



露岩斜面を上り上がり、尾根筋を上方へ向かう。



傾斜が緩み、スギ植林の踏跡を辿る。



雑木を抜けると草付き斜面となり、上って行く。



草付き斜面からの展望。



川原山(735m)に到着。



川原山から西の展望。



南東に金山を見る。



一息ついて南へ下る。



緩く上る。



川原山分岐に出会い、左へ向かう。



左に飯場山への案内板を見る。



右に川原山への案内板を見る。



枝に黄テープを見る。



緩やかに下って行く。



苔岩に小さなケルンを見る。



尾根筋を行く。



アオキ帯を抜ける。



飯場山(631m)に到着。



山名板。



昭和41年に設置された四等三角点:八丁(630.93m)を見る。



周囲をスギ植林で囲まれ展望は得られない。
一息ついて引き返す



尾根筋を戻る。



小さなケルンを通過する。



川原山分岐を通過する。



幹に黄色のマーキングを見る。



水無林道分岐に出会う。



水無林道分岐の案内板。(八丁山面)



水無林道分岐の案内板。(川原山面)



八丁山方面へ向かう。



平坦地に行く。



南の小高い地形を岩で囲った軍勢岩を見る。



軍勢岩の案内板。



起伏の小さなスギ植林尾根筋を行く。



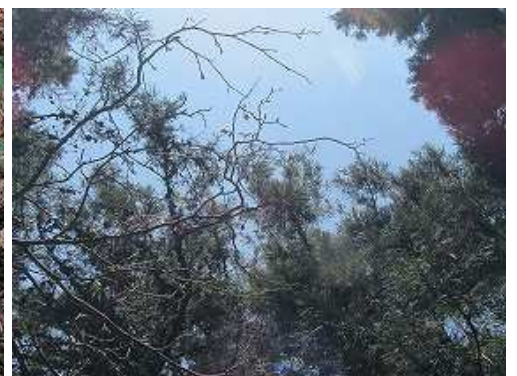
八丁山の案内板を見る。



八丁山(701m)に到着。



傍に明治30年に造標された三等三角点：水無(700.50m)を見る。



周囲をスギ植林で囲まれ展望は得られない。



スギの幹に黄色のマーキングを見る。



直ぐに水無林道分岐に出会う。



露岩の間を抜け、下って行く。



尾根筋を緩く上って行く。



尾根筋の弱いピークに七号杭を見る。



傍の枝に案内板が掛かっている。



幹に結ばれた青ヒモを見て、北東へ派生する支尾根を下る。



スギ植林の尾根筋を下る。



幹に巻かれた黄テープから南東に曲り、斜面を下る。



急斜面の細く弱い踏跡を下って行く。



ジグザグに下り沢沿いに転回する。



荒れた沢の左岸を下る。



東から合流する沢を見る。



荒れた沢を下って行く。



沢に4mの斜滝を見る。



左岸に沿って下って行く。



山火注意の案内板を振り返り見る。



登山口に出会う。



登山口の案内板。



登山口から山中を振り返る。



山の神林道を北東へ向かう。



前方に鉄塔が見えて来た。



林道からは前方奥に川原山が望まれた。



駐車地に降り着いた。



シハイスミレ



シロバナサクラスミレ



ミツバツチグリ



ニョイスミレ



ジロボウエンゴサク



タチツボスミレ



エイザンスミレ



アツバスミレ



オオタチツボスミレ



コンロンソウ



ヤマルソウ



ツクシタニギキョウ



アオキ実



サツマイナモリ



タチネコノメソウ



ワサビ



ツクシチャルメルソウ



トウゴクサバノオ



シュンラン



マムシグサ 黒



マムシグサ



クサイチゴ



キビン