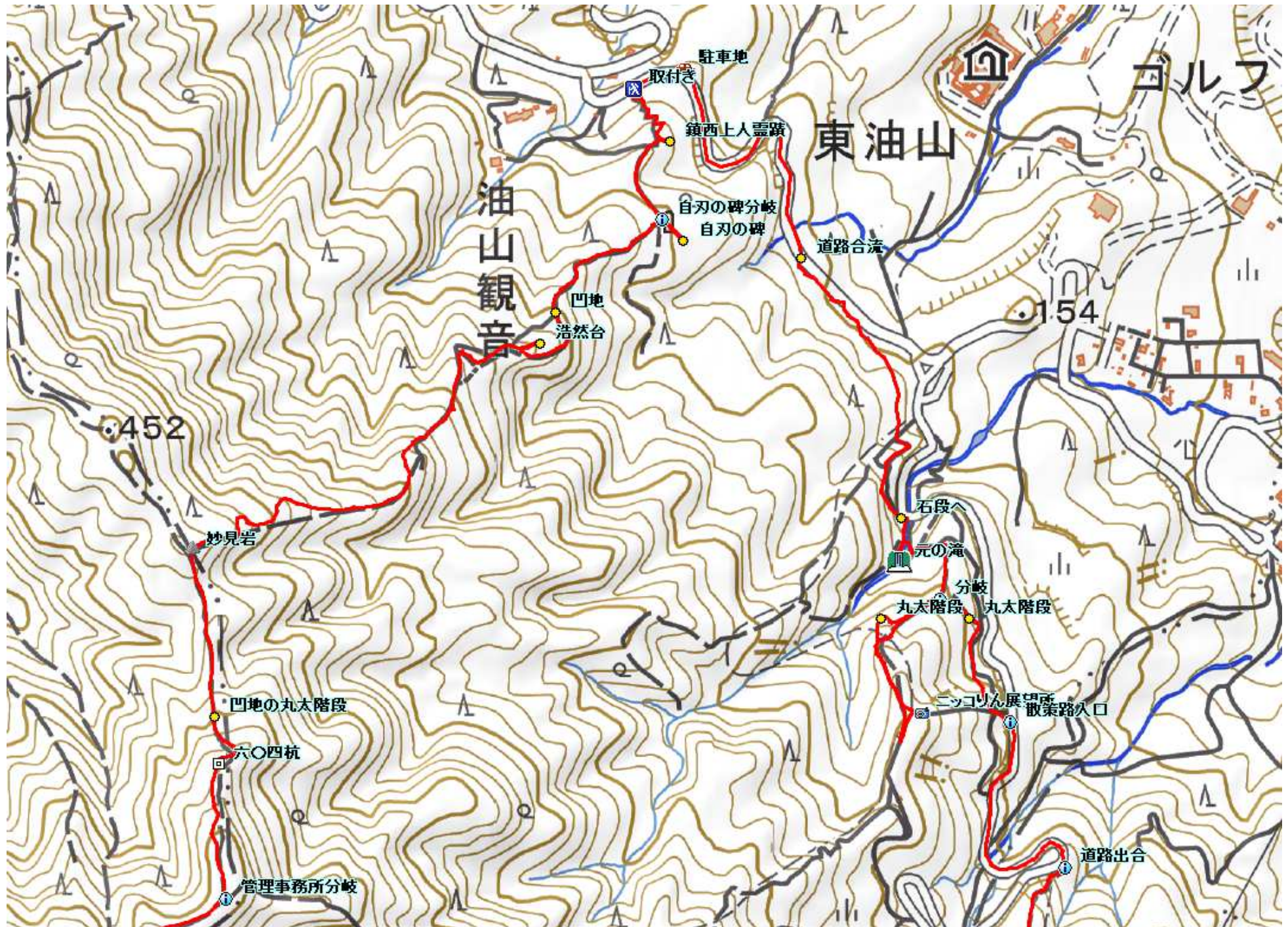
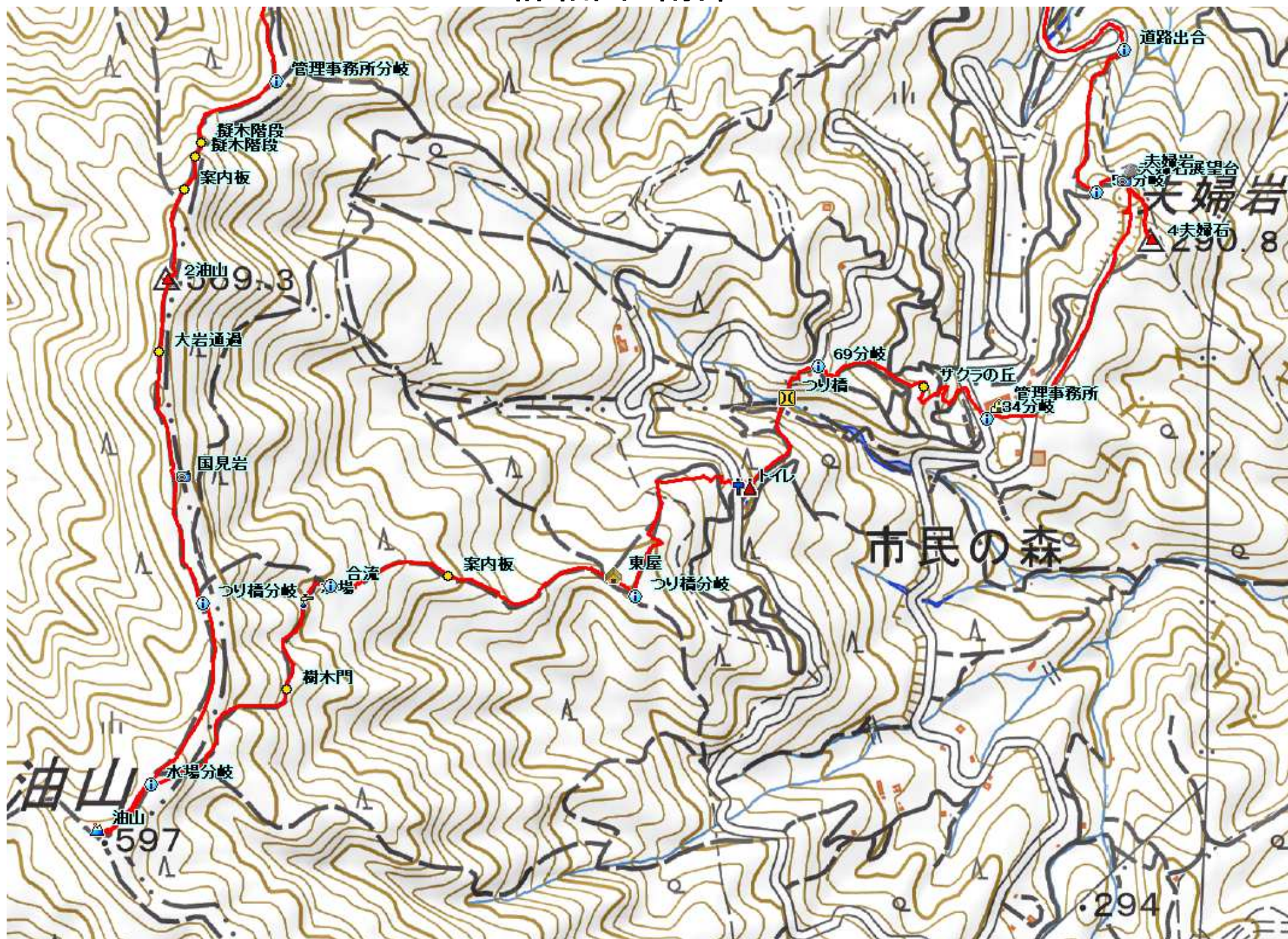


- 駐車地
- ↓ 0:02
- 取付き
- ↓ 0:08
- 自刃の碑
- ↓ 0:13
- 浩然台
- ↓ 0:24
- 妙見岩
- ↓ 0:24
- 二等:油山(569m)
- ↓ 0:16
- 油山(597m)
- ↓ 0:25
- 東屋
- ↓ 0:25
- 34分岐
- ↓ 0:12
- 四等:夫婦石(291m)
- ↓ 0:10
- 道路出合
- ↓ 0:30
- ニッコりん展望所
- ↓ 0:10
- 元の滝
- ↓ 0:20
- 駐車地

# 詳細図 北部



# 詳細図 南部





油山市民の森の入口ゲートにへ通じる道路の油山観音入口先の路肩空き地に**駐車**し、油山観音へ引返す。



左カーブの先、山側の階段が**取付き**となる。



油山観音のポール下に案内板を見る。



緩やかなブロック段をジグザグに上って行く。



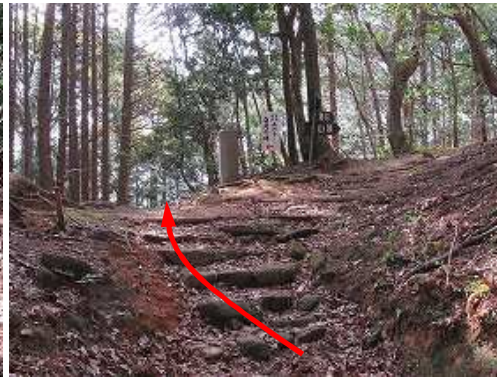
鎮西上人霊蹟に到着。



傍に立つ案内板。



ヒノキ林を緩やかに上って行く。



自刃の碑分岐に出会い、左へ下る。



自刃の碑へ下る。



自刃の碑 昭和20年8月20日、此処で自決した旧海軍の軍人二人を顕彰している。



分岐まで引き返し、右方向へ向かう。



ヒノキ植林斜面を緩く上って行く。



凹地の丸太階段を緩く上って行く。



やや急な石段が現れた。



上部で二又となり、左を上る。右を上っても先で合流する。



浩然台入口に出会い、右へ進む。



展望の得られない浩然台に到着。傍に案内板が立つ。



引き返し、ヒノキ植林斜面を緩く上って行く。



尾根に上り上がるまでにポンプA～ポンプEの標柱を見る。



北方向に斜上して行く。



妙見岩に到着。



妙見岩の案内板。



傍に立つ案内板。



土溝路を抜け南へ向かう。



凹地の丸太階段を緩く上り抜ける。



更に丸太階段が続く。



六〇四杭を見る。



管理事務所分岐に出会う。



傍に立つ案内板。



間隔の狭い擬木階段を上って行く。



間隔の広い擬木階段を上って行く。



左に案内板を見る。



三角点が見えた。



明治27年に設置された二等三角点:油山(569.30m)に到着。



周囲を混合樹林で囲まれ展望は得られない。



大岩の間を通過する。



右に案内板を見る。



縦走路東側に位置する国見岩に到着。



国見岩の案内板。



国見岩に立つと東に宝満山方面が望まれる。



つり橋分岐に出会う。



傍に立つ案内板。



平坦な縦走路に行く。



緩やかな丸太階段を抜ける。



水場分岐を通過する。



擬木階段を緩く上って行く。



油山(597m)に到着。



北西の能古島や志賀島が望まれる。



一息ついて引き返す。



水場分岐から東側斜面に入る。



ヒノキ植林斜面に行く。



樹木門を抜ける。



水場を通過する。



つり橋分岐からのルートに合流し下って行く。



右に案内板を見る。



ヒノキ林の擬木階段を下って行く。



東屋に到着。



傍に油山市民の森・森林浴コース案内図が立つ。



同じく85案内標柱が立つ。



南東へ擬木階段を上って行く。



弱いピークのつり橋分岐に出会い、左へ下る。



傍に立つ案内板。



国内各県の県木が植えられた緩やかな斜面を下る。



つり橋を渡る。



つり橋中央部から東南東の展望。



69分岐から管理事務所へと下って行く。



サクラの丘から鴻巣山方面を望む。



管理事務所を見下ろす。





管理事務所裏の34分岐から斜面に入る。



道路に出会い、左へ向かう。



奥の案内板。



道路から見た油山。



道路終点手前の東側斜面に取付く。



ヒノキ植林際を南へ緩く上って行く。



昭和40年に設置された四等三角点:夫婦石(290.83m)に到着。



周囲をヒノキ植林で囲まれ展望は得られない。



引き返し夫婦石展望台へ向かい、右へ回り込む。



注連縄が渡された夫婦岩を見る。



夫婦岩の案内板。



西側に回り夫婦石展望台に上がり、油山を望む。



夫婦石展望台から見た福岡市の眺望。



55番から下る。



直ぐ下の56分岐を右折する。



56分岐の案内板。



石段を下る。



道路に出会い、下って行く。



傍に立つ案内板。



道なりに緩く下って行く。



散策路入口から丸太階段に取付く。



散策路入口の案内板。



丸太階段の二又分岐に出会い、案内板を見て右へ向かう。



傍に立つ案内板。



道路方面へ擬木階段を下る。



オセアニアコーナー横の丸太階段を上って行く。



アメリカコーナーの案内板を見る。



丸太階段を上り上がる。



石積ブロックが現れた。



ニッコりん展望所への案内板を見る。



ニッコりん展望所へ到着。



ニッコりん展望所からは北東を中心に広範囲の展望が得られる。



引き返しアメリカコーナーの分岐から北へ下る。



休憩所から直角に折れ西へ下る。



緩く下って行く。



斜滝の元の滝に立ち寄る。



左に世界の樹木園の記念碑を見送る。



道路際迄下る。



カーブミラー横の石段へ取付く。



擬木階段を上って行く。



ヨーロッパコーナーの案内板を見る。



前方にトイレと道路が見えたが、左へ向かう。



幹の赤テープを見て、拾いながら踏跡を辿る。



ヒノキ林の踏跡を進む。



車道横まで下って来る。此处で出ても良いが、北側へ進む。



弱い踏跡を辿る。



この赤テープが最後で、この先で右に曲がる。



道路に出合い左に向かう。



道なりに北へ向かう。



駐車地が見え、帰着いた。



駐車地からの展望。



ナガバナタチツボスミレ



イズセンリョウ



ヒナスミレ



シキミ



ヤブツバキ



タチツボスミレ



キランソウ



ヒメウズ



ソメイヨシノ



クサイチゴ



ミツバツチグリ



ニオイスマレ



センボンヤリ



ツクシジャクナゲ



ホウチャクソウ



カキドオシ



キュウリグサ



スイセン



サルトリイバラ



スマレ



マムシグサ 黒



マムシグサ



サツマイナモリ



セイヨウタンポポ