

210318 卯の鼻 (774m)

2.2 km 1時間44分 (休憩時間は含まない) ※この地図はカシミール3Dにより作成したものです。

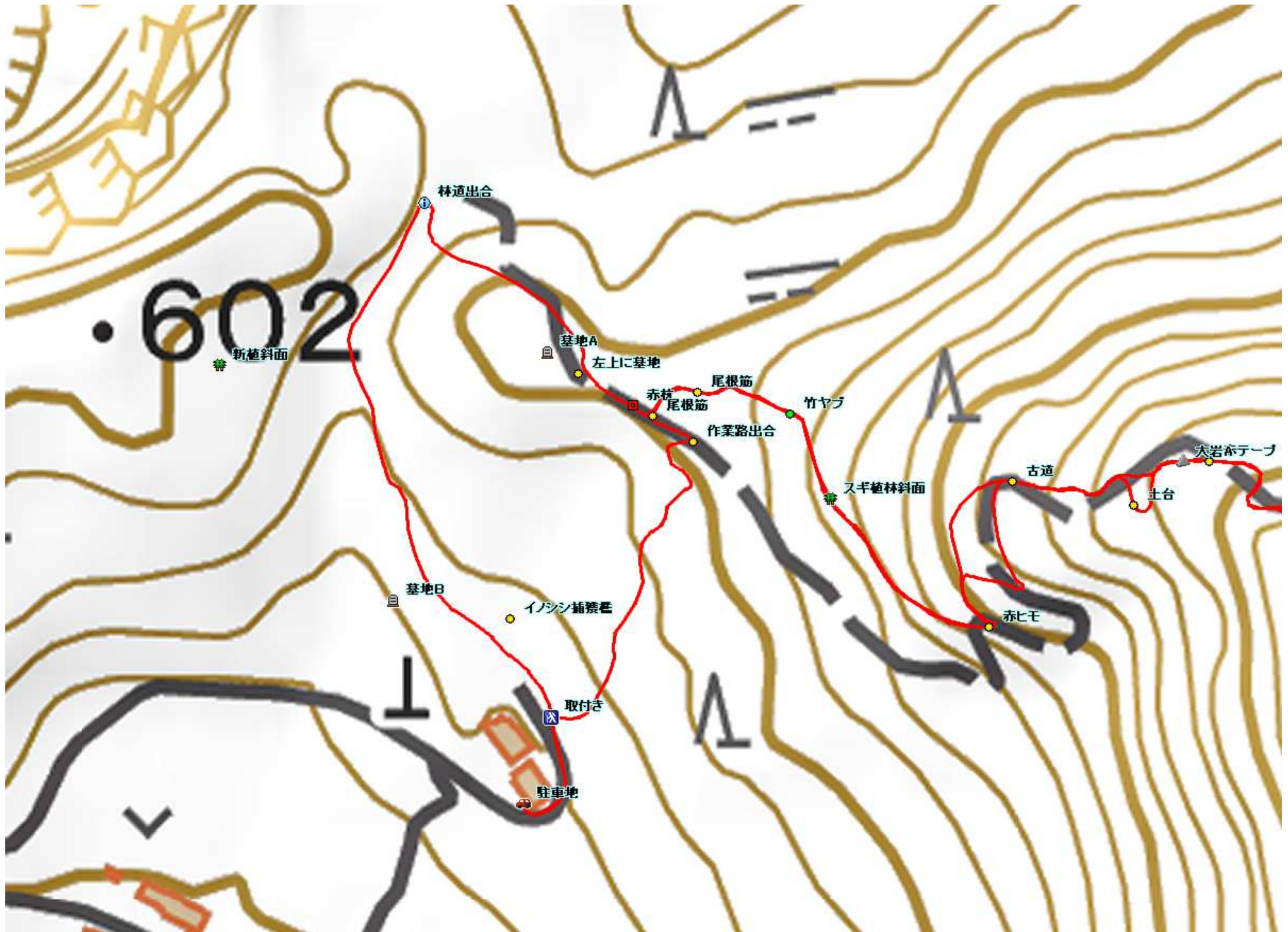


- 駐車地
- ↓ 0:02
- 取付き
- ↓ 0:08
- 尾根筋取付
- ↓ 0:14
- 赤ヒモ
- ↓ 0:27
- ゲート
- ↓ 0:04
- 牧野道出合
- ↓ 0:01
- 卯の鼻(774m)
- ↓ 0:37
- 尾根筋取付
- ↓ 0:04
- 林道出合
- ↓ 0:07
- 駐車地

詳細図 東側



詳細図 西側



卯の鼻(774m) 2021.03.18(木)晴れ

駐車地→取付き→尾根筋取付→赤ヒモ→ゲート→牧野道出合→卯の鼻(774m)→尾根筋取付→林道出合→駐車地



阿蘇市一の宮町の坂梨交差点から県道213号を走り中坂梨の馬場集落から鬼塚に抜ける林道に入り上って左カーブする所の民家跡の平地に**駐車**させてもらう。南西に阿蘇山が望まれる。



林道を上方へ向かう。



直ぐ、山側に作業路が現れる。此処が**取付き**で山中に入る。



緩やかに上ると、前方が開けて来た。



北西から南東に走る**作業路**に出合う。南東方面は倒竹で塞がれているので、北西方向に向かう



20m程進んだ所から**尾根筋**へ**取付き**、緩斜面の**尾根筋**を竹ヤブを分けながら上方へ向かう。



竹ヤブが現れ、倒竹を越えて進む。



尾根筋に**コンクリート杭**を見る。



竹ヤブを抜けた先で、南側の**スギ植林**斜面へ延びる**杉道**を辿る。



スギ植林斜面の上部は急崖となっている。



スギ植林斜面を斜上する。



斜面を巻くように斜上する。



枝に巻かれた赤ヒモを見る。



向きを変え急斜面を左に斜上して行く。



右から上がって来た作業路に出会い、上方へ向かう。



地形から察するに作業路でなく古道の呈をなしている。



大岩Aを通過する。



幹に巻かれた赤テープを見る。



枝越しに南西の方向を見下ろす。



古道の上部に苔むす石積みを見る。



大岩Bを通過する。



岸壁際を上方へ進む。



斜面を上って行く。



有刺鉄線を見る。



小ピークの北側を巻くように進む。



壊れたゲートを通過する。



傾斜が緩み、前方が開けて来た。



展望地から火口を望む。



灌木を抜け、東へ向かう。



牧野道が見えた。



牧野道に出会い、転回して奥へ進む。



阿蘇山の眺望。



卯の鼻(774m)に到着。



山名板。



四等三角点:卯ヶ鼻が昭和29年に設置されている。



卯の鼻から望む阿蘇山。



卯の鼻から北に九重連山を望む。



卯の鼻から北東の展望。
一息ついて引き返す



牧野道出合から下る。



展望地を通過する。



ゲートを通過する。



岸壁際を下って行く。



大岩Aを通過する。



古道中央に置かれた土台を見る。



古道を下って行く。



スギ植林斜面を引き返す。



竹ヤブを抜ける。



尾根筋取付に下り立ち、ヤブの古道を北西に進む。



木の根元に赤杭を見る。



左上に墓地があり、立ち寄り引き返す。



墓地A



林道が見えた。



林道に出会い、左へ向かう。



緩やかに下って行く。



林道西側にスギの新植斜面を見送る。



林道西側の下に墓地Bを見る。



林道東側の近い所にイノシシ捕獲檻が置かれていた。



駐車地が見え、帰り着いた。



フキノトウ



オニシバリ



オモト



ミツマタ



オオアラセイトウ