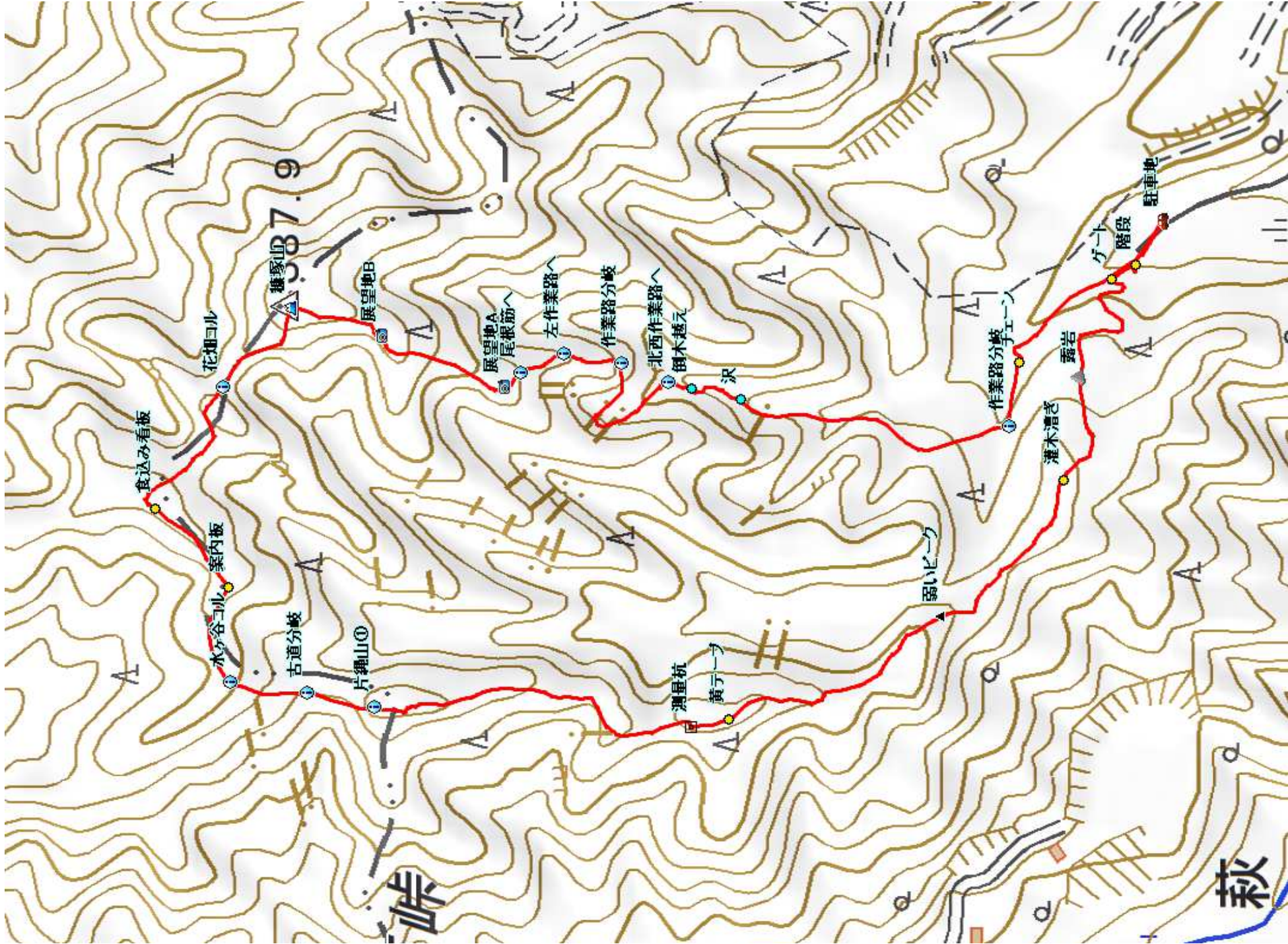


210224

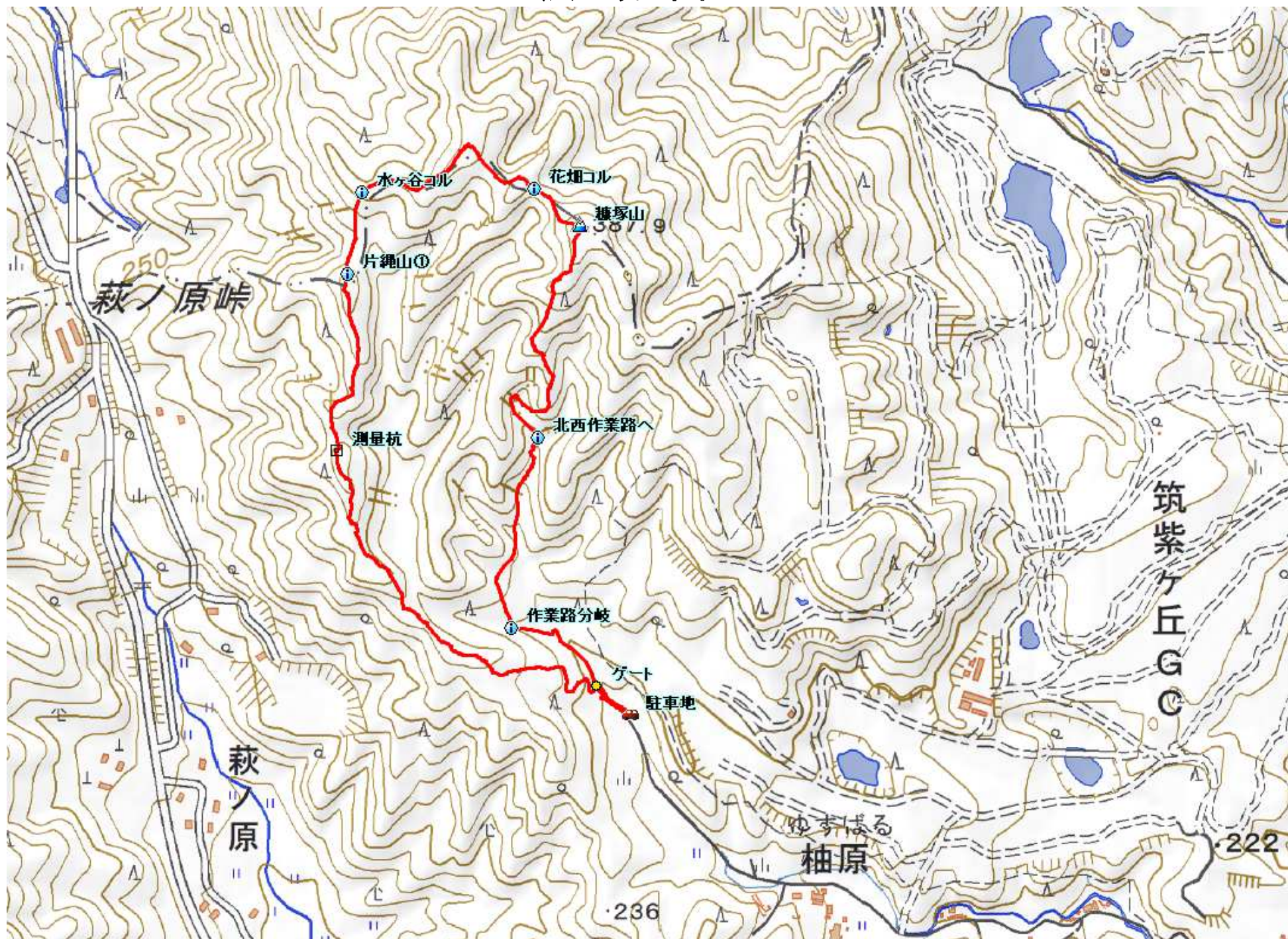
ぬかつかやま  
糠塚山(388m)

2.7 km 1時間50分 (休憩時間は含まない) ※この地図はカシミール3Dにより作成したものです。



- 駐車地
- ↓ 0:07
- 作業路分岐
- ↓ 0:28
- 展望地A
- ↓ 0:09
- 糠塚山(388m)
- ↓ 0:15
- 片縄山①
- ↓ 0:49
- ゲート
- ↓ 0:02
- 駐車地

# 広域図





那珂川市柚原の市道を奥へ進み、最後の電柱脇の路肩空き地に**駐車**する。未舗装路を北西に歩き始める。



左に**階段**だけが残る屋敷跡を見送り、奥へ進む。



左に**ゲート**を見る。  
帰路、**此处**に下って来た



右に道路案内板が立っている。



**チェーン**を越える。



ガレた道路を緩く上って行く。



**作業路分岐** 右へ古い作業路が伸び踏み込む。



枝に**赤テープ**を見る。



スギ植林地の作業路を進む。



沢の対岸を作業路が上って行く。



沢に出会い、沢筋を上流へ進む。



沢筋の倒木を越える。



倒木を越えた先で、弱い沢を渡渉して北西作業路へ踏み込む。



作業路は右へターンし上って行く。



作業路分岐 右から作業路が上って来た。



右へ荒れた作業路が分岐するが左作業路へ進む。



崖よりの幹に赤テープを見る。



作業路は北北東へ向かうが、西側の尾根筋へ取付く。



西に2/16に歩いた三等峠(500m)が望めた。



展望地Aからの眺望。



展望地Aから脊振山を望遠で撮る。



ヒノキ新植際を緩く上って行く。



展望地Bへ到着。



展望地Bからの眺望。



ヒノキ新植際を緩く上って行く。



山頂が見えた。



糠塚山(388m)に到着。



昭和40年に四等三角点:糠塚が設置されている。





三角点から南を望む。



一息ついて萩ノ原峠へ向かう。



花畑コルの案内板を見る。



シダ斜面を抜ける。



右に食込み看板を見る。



左に案内板を見る。



水ヶ谷コルを通過する。



古道分岐 東斜面を下ると那珂川市管理道路に出会う。



片縄山①の案内板を見る。



此处から南の支尾根へ踏込む。



時折、赤テープが見られる雑木尾根筋を進む。



東側林下に那珂川市管理道路を垣間見る。



国土調査三角網の測量杭を見る。



幹に古い黄テープを見る。



弱いピークを越える。



弱い灌木を掻き分け緩斜面を下って行く。



鈍頂の尾根筋に露岩を見て下って行く。



緩斜面を下って行く。



弱いヤブを抜ける。



前方にゲートが見えた。



ゲートの左から外へ出る。



道なりに下って行く。



駐車地に帰り着いた。



タチツボスミレ



コショウノキ



ヤブツバキ