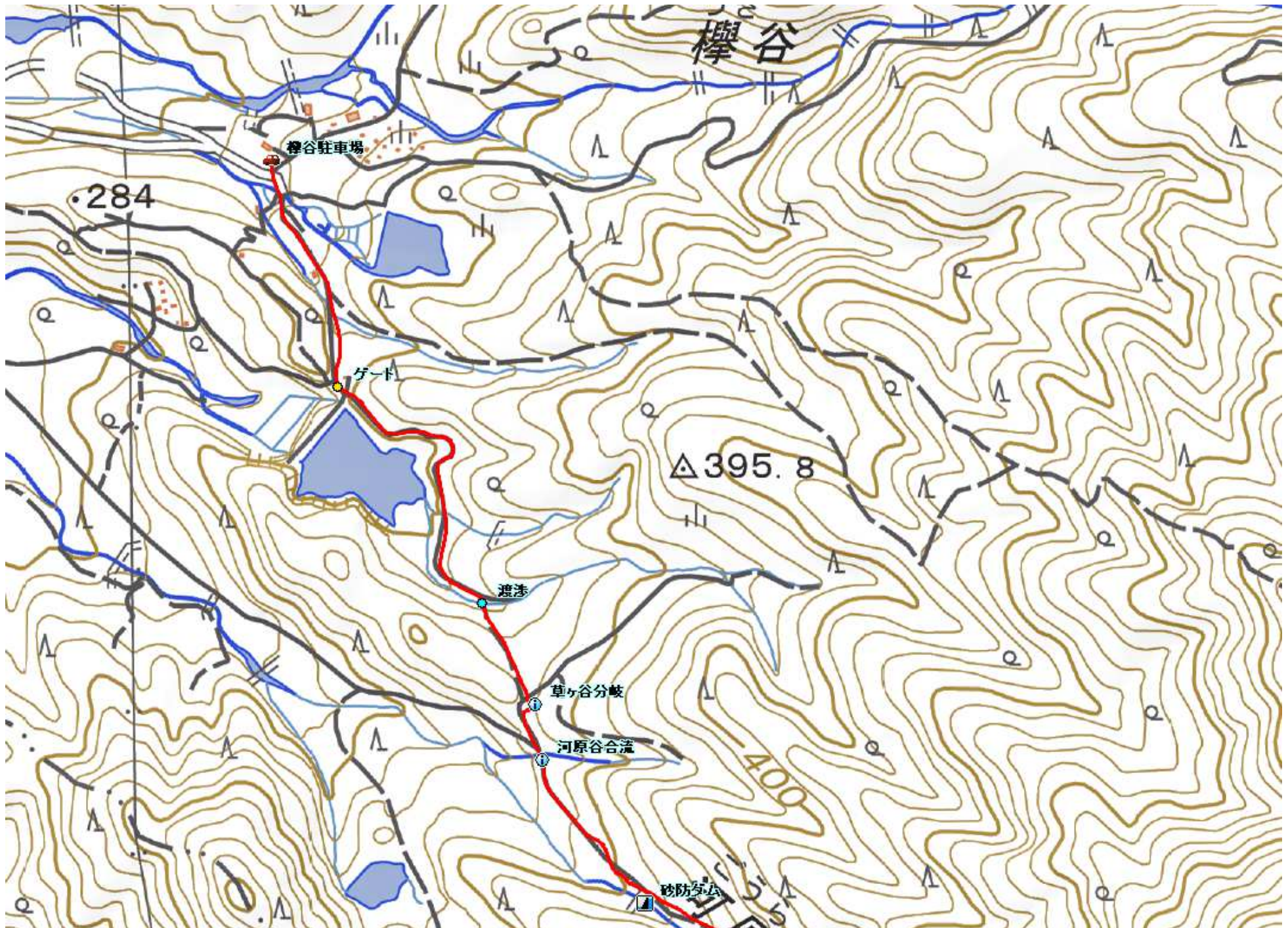
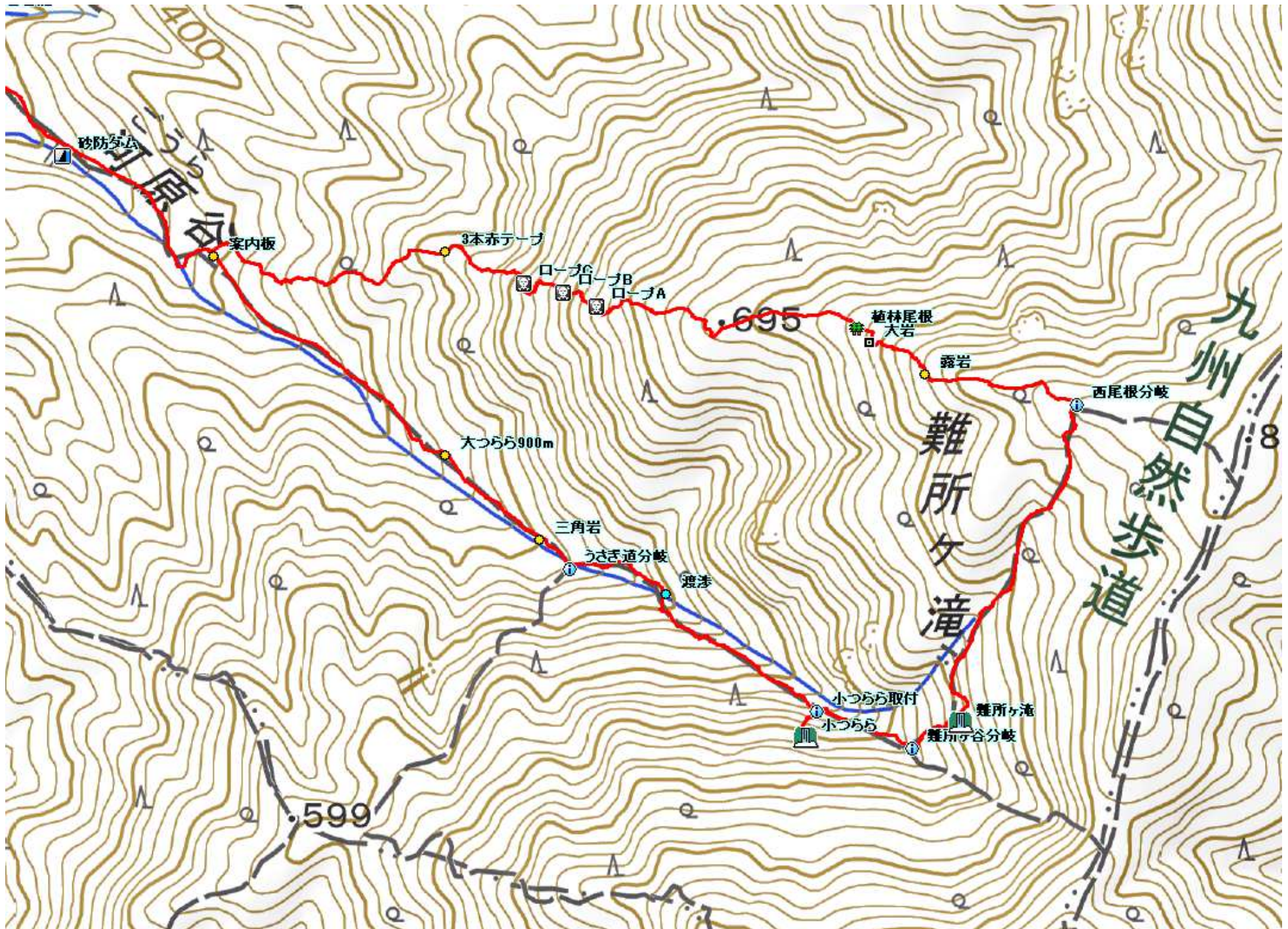


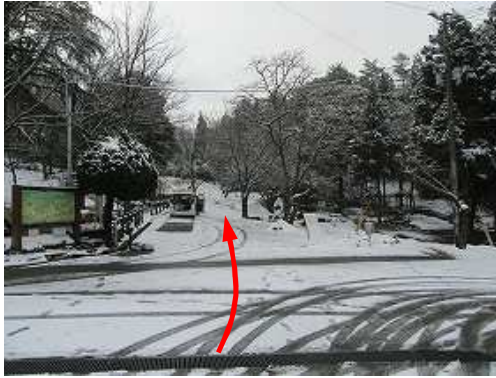
- 榑谷駐車場
↓ 0:20
- 河原谷合流
↓ 0:34
- うさぎ道分岐
↓ 0:22
- 小つらら
↓ 0:14
- 難所ヶ滝
↓ 0:35
- 西尾根分岐
↓ 0:32
- 大岩
↓ 1:05
- 3本赤テープ
↓ 0:22
- 一般道合流
↓ 0:25
- 榑谷駐車場

詳細図 1



詳細図 2





昭和の森最奥の櫛谷駐車場に車を止め、南方向に歩き始める。



5cm程の積雪の中、緩やかに登って行く。



ゲート右の扉を開け、閉めて中へ入る。



草ヶ谷ダムから南東を見るが奥はガスっている。



平坦な林道を行く。



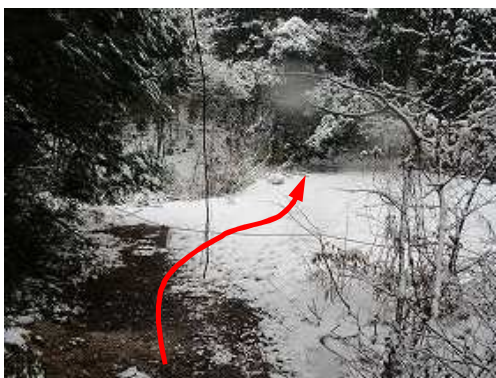
対岸へ渡渉する。



スギ植林地を緩く登って行くと草ヶ谷分岐に出合うので、右折する。



傍に立つ案内板。



緩く下ると、右から上がって来た河原谷道に合流する。



河原谷に沿って緩やかに登って行く。



右に砂防ダムを見送る。



緩やかに登って行く。帰路は西尾根を降り此处に出た。



左の幹に案内板を見る。



左に「大つららまで900m」の案内板を見る。



三角岩の間を抜ける。



うさぎ道分岐を通過する。



渡渉し右岸へ渡る。



小つらら取付から小つららを覗き、踏み込む。



小つららが見えて来た。



最も見ごたえのある小つらら。



小つらら 2



小つららを撮る登山者。



引返す。



難所ヶ谷分岐から左折する。



難所ヶ滝の登山者。









雪中のツルシキミの実。



西尾根分岐に登り上がる。



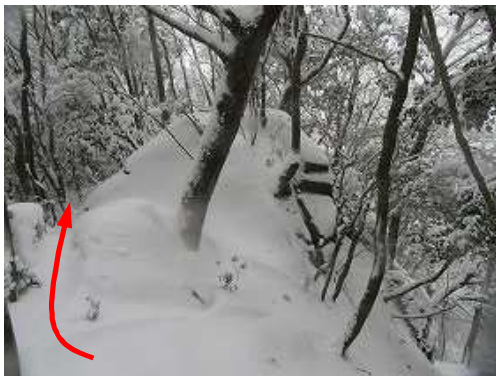
右折すると三郡山～宝満山の縦走路に出会う。



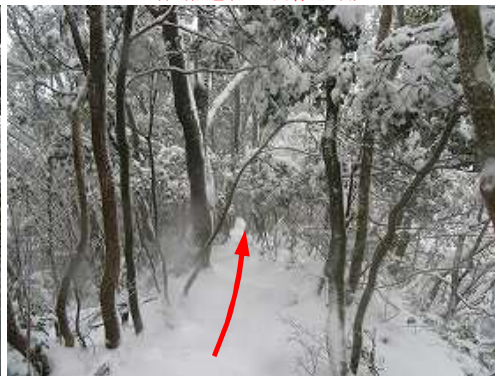
ロープから先が西尾根で、踏み込む。
雪山熟達者のみ踏込可能



積雪40cm程の尾根筋を進む。



露岩の左を抜け下る。



尾根筋を降る。



大岩の右に張られたロープを伝って下る。



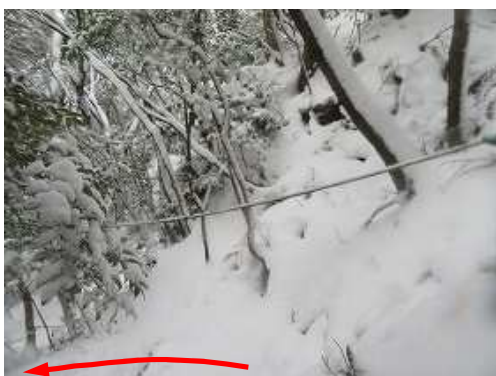
植林尾根 北斜面にスギ植林を見て尾根筋に行く。



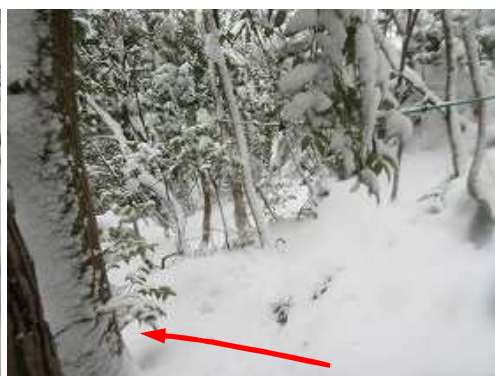
ロープA 20m程の急斜面。



転石の間を抜け下る。



ロープB 30m程の急斜面で滑りやすい。



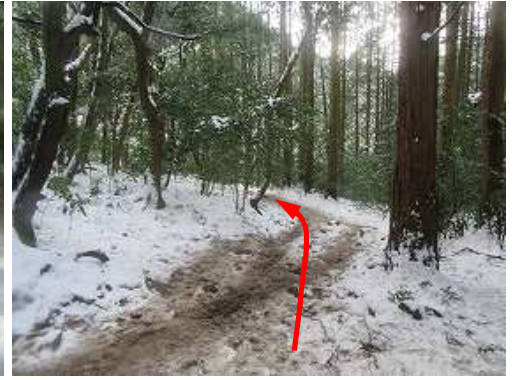
ロープC 40m程の急斜面。



幹に巻かれた3本赤テープを見る。



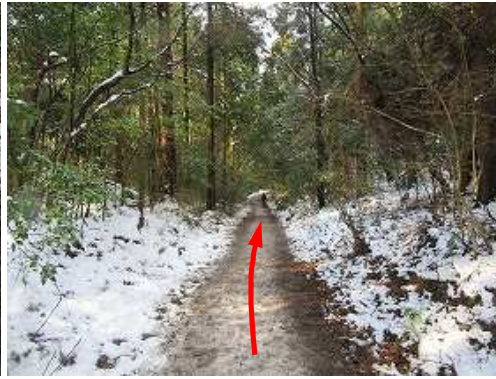
傾斜が緩んできた。



一般道に合流する。



砂防ダム手前に沢山の雪ダルマが並んでいた。



溶けて地肌が出た道を、緩やかに下って行く。



河原谷合流地から右の林道に入る。



昭和の森へと左折し、スギ植林地を緩やかに下る。



渡渉する。



溶けた轍を辿る。



ゲートを開けて閉めて出る。



緩やかに降って行く。



榑谷駐車場に帰り着いた。