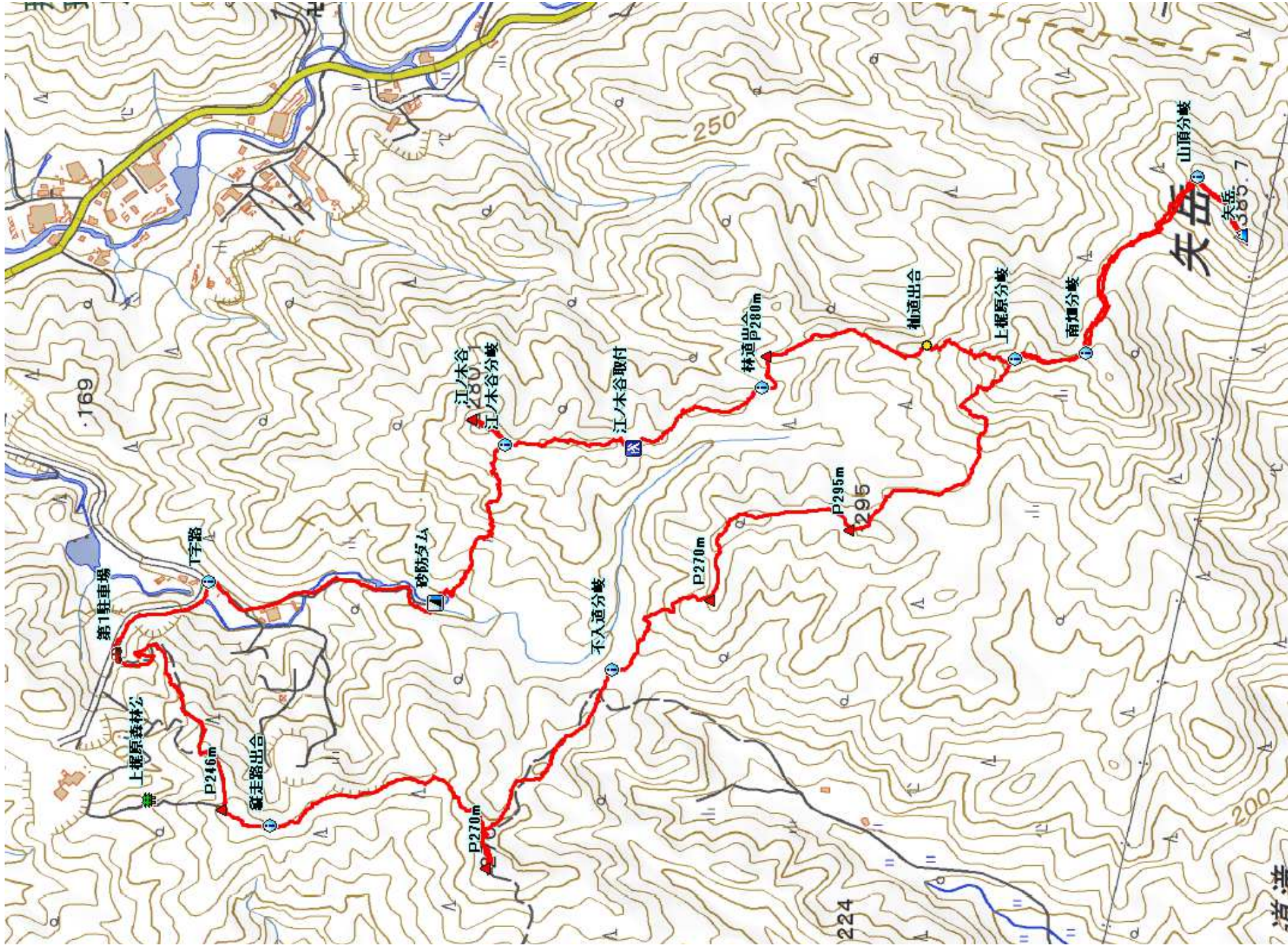


210105 やだけ 矢岳 (386m)

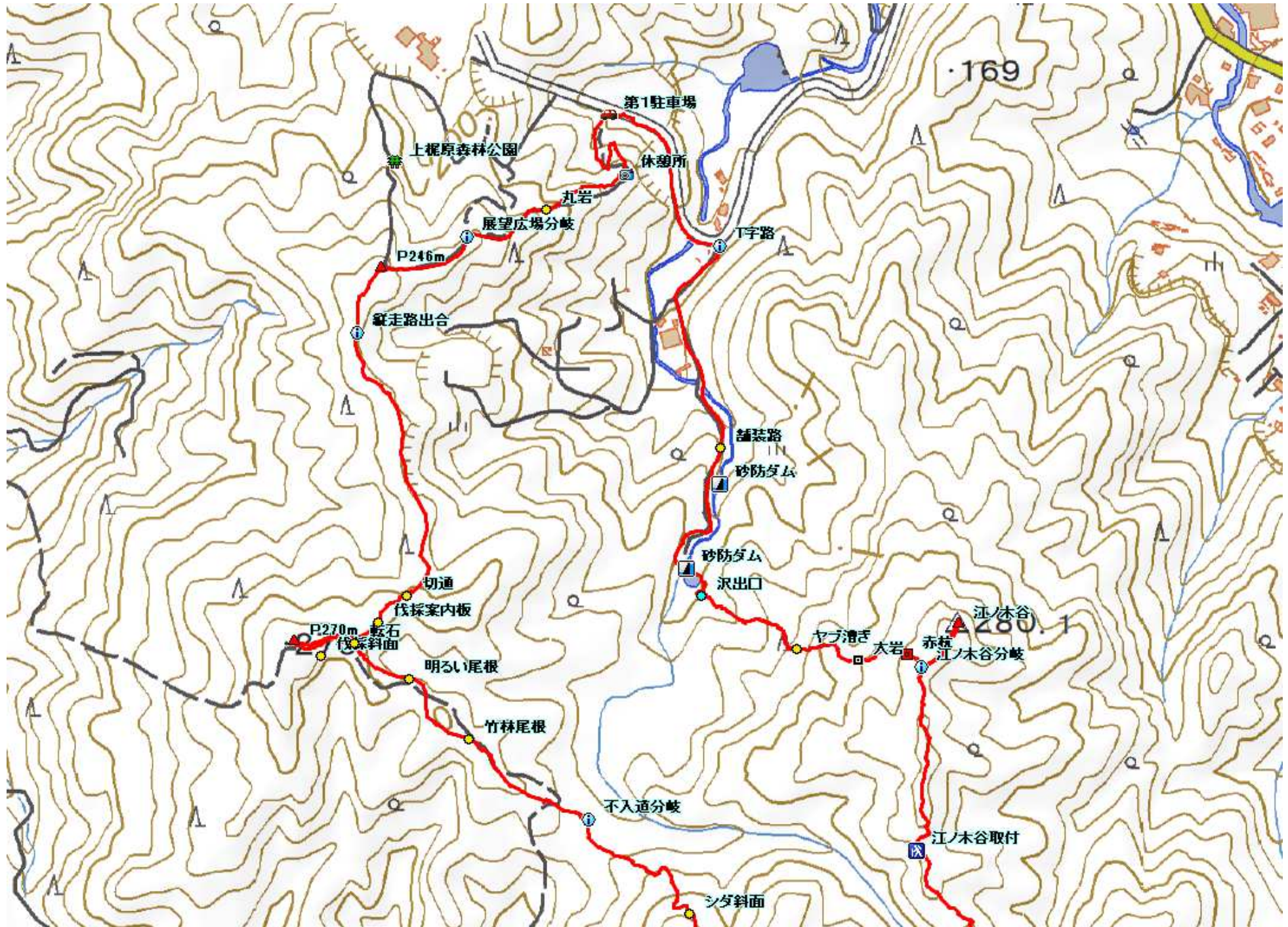
6.4 km 3時間19分 (休憩時間は含まない) ※この地図はカシミール3Dにより作成したものです。



- 第1駐車場
- ↓ 0:17
- 縦走路出合
- ↓ 0:25
- 不入道分岐
- ↓ 0:45
- 南畑分岐
- ↓ 0:15
- 矢岳(386m)
- ↓ 0:18
- 上梶原分岐
- ↓ 0:08
- 袖道出合
- ↓ 0:14
- 林道出合
- ↓ 0:07
- 江ノ木谷取付
- ↓ 0:12
- 江ノ木谷(280m)
- ↓ 0:23
- 砂防ダム
- ↓ 0:15
- 第1駐車場

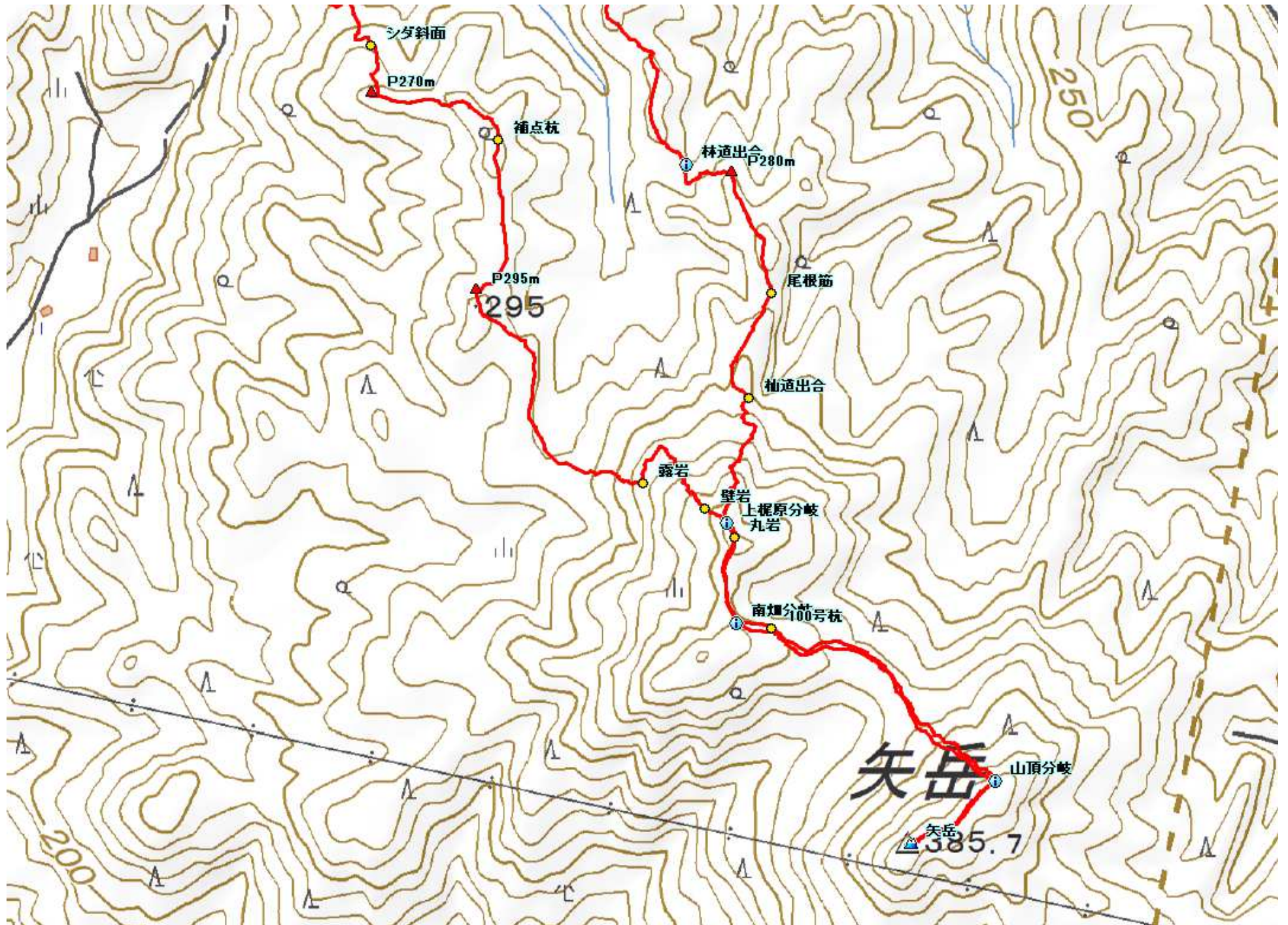


# 上部詳細図





# 上部詳細図







那珂川市の上梶原森林公園の第1駐車場に車を止め、案内板に目を通す。



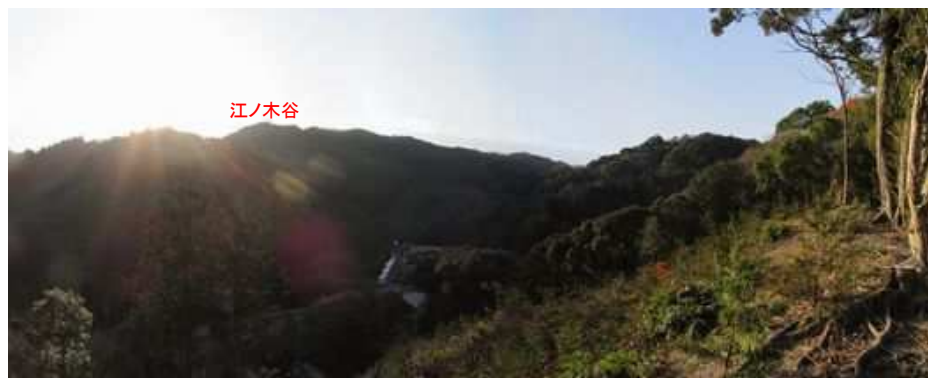
傍が遊歩道取付きで、擬木階段を緩く登って行く。



道なりに登って行く。



前方が開けて来た。



休憩所から南東に展望が得られる。



丸岩右の擬木階段を登って行く。



展望広場分岐を右に見送る。



擬木階段を登って行く。



案内板の山頂に当たるP246mのピーク。



周囲を樹木で囲まれ展望は得られない。



平坦な尾根筋を進む。



城山からの縦走路に出合う。



傍に案内板を見る。



馬の背のような尾根に行く。





前方に切通が見えた。右の尾根筋を辿る。



幹に伐採案内板を見る。



斜面の前方が明るくなって来た。



南に伐採斜面が広がる。  
右奥へ尾根筋を辿る。



地形図のP270mに到着。



境界杭を山頂とする。



周囲をヒノキの植林に囲まれ展望は得られない。



伐採斜面を引き返す。



転石を抜けて降ると縦走路に出合う。



南斜面が伐採された明るい尾根を行く。



枝の奥に一ノ岳を望む。



枝の奥に成竹山を望む。



竹林尾根を抜ける。





前方にT字形が現れると**不入道分岐**である。



右折する。



この辺り様々な案内板が現れる。



**シダ斜面**を通過する。



尾根筋端部の**P270m**に立ち寄る。



周囲を樹木で囲まれ展望は得られない。



尾根筋に**補点杭**を見る。



地形図の**P295m**に到着。



72号杭が立つ。



周囲を樹木で囲まれ展望は得られない。



斜面の**露岩**を左に巻いて尾根筋に登る。



「山頂30分」の案内板を見る。





壁岩の裾を抜ける。



丸岩の左の抜け下る。



南畑分岐に登り上がり左へ向かう。



傍の幹に巻かれた案内板。



九電巡視路のプラ階段を緩く下って行く。



右に100号杭を見る。



コルの平坦路を進む。



プラ階段を緩く登って行く。



山頂分岐に出会い、右折する。



尾根筋を南西に進む。



山頂まで1分の案内板を見る。



前方が開けた。



矢岳(386m)に到着。



三等三角点: 上矢岳が設置されている。



山名板。





九千部山

南に北九州幹線21号鉄塔が建つ。



脊振山

成竹山

檜木畑

南西の展望。



油山

西北西の展望。



片縄山

江ノ木谷

観音山

北北西の展望。一休みして引き返す



山頂分岐を左折する。



南畑分岐を右折する。



丸岩の右の抜ける。



上梶原分岐 尾根筋を直進する。  
この先は熟達者のみ可



此处から北東斜面を降る。



赤テープを拾いながらヒノキ植林斜面を降る。



弱い尾根筋の斜面を降る。



杣道に出会い北西へ向かう。



ヒノキ植林際の尾根筋を行く。



尾根筋端部のP280mから左へ降る。





周囲を樹木で囲まれ展望は得られない。



右下に林道が垣間見えた。



林道に出会い、道なりに北方向へ向かう。



此处から4等三角点:江ノ木谷に取付く。



獣道を登り上がり、灌木を抜け尾根筋へ向かう。



ヒノキ植林際の尾根筋に行く。



薄い獣道を辿る。



ヒノキ植林際に行く。



四等三角点江ノ木谷が見えた。



4個の保護石に囲まれた四等三角点江ノ木谷(280m)に到着。



三角点鉄。



周囲を樹木で囲まれ展望は得られない。  
一息ついて引き返す



ヒノキ植林地の弱い尾根を緩く降って行く。





江ノ木谷分岐から西に派生する弱い尾根筋に入ると赤杭を見る。



大岩の右をすり抜ける。



斜面の灌木をヤブ漕ぎして下る。



弱い沢に出合い、沿って下る。



沢出口は砂防ダム内であった。



少し北へ移動すると砂防ダム右岸に出合い、そこへ下る。



砂防ダムから南を望む。



砂防ダムから下を覗く。



左岸の斜面を登る。



作業路を道なりに下って行く。



右下の砂防ダムを見送る。



舗装路に変わった作業路を降って行く。



建物が現れて来た。





T字路を左折する。



第1駐車場に降り着いた。



ヤブコウジ 実



マンリョウ 実



ツワブキ 綿毛



キノコ 不明



クサギ 実



カラスウリ 実



サルトリイバラ 実



サザンカ



アラゲカワラタケ