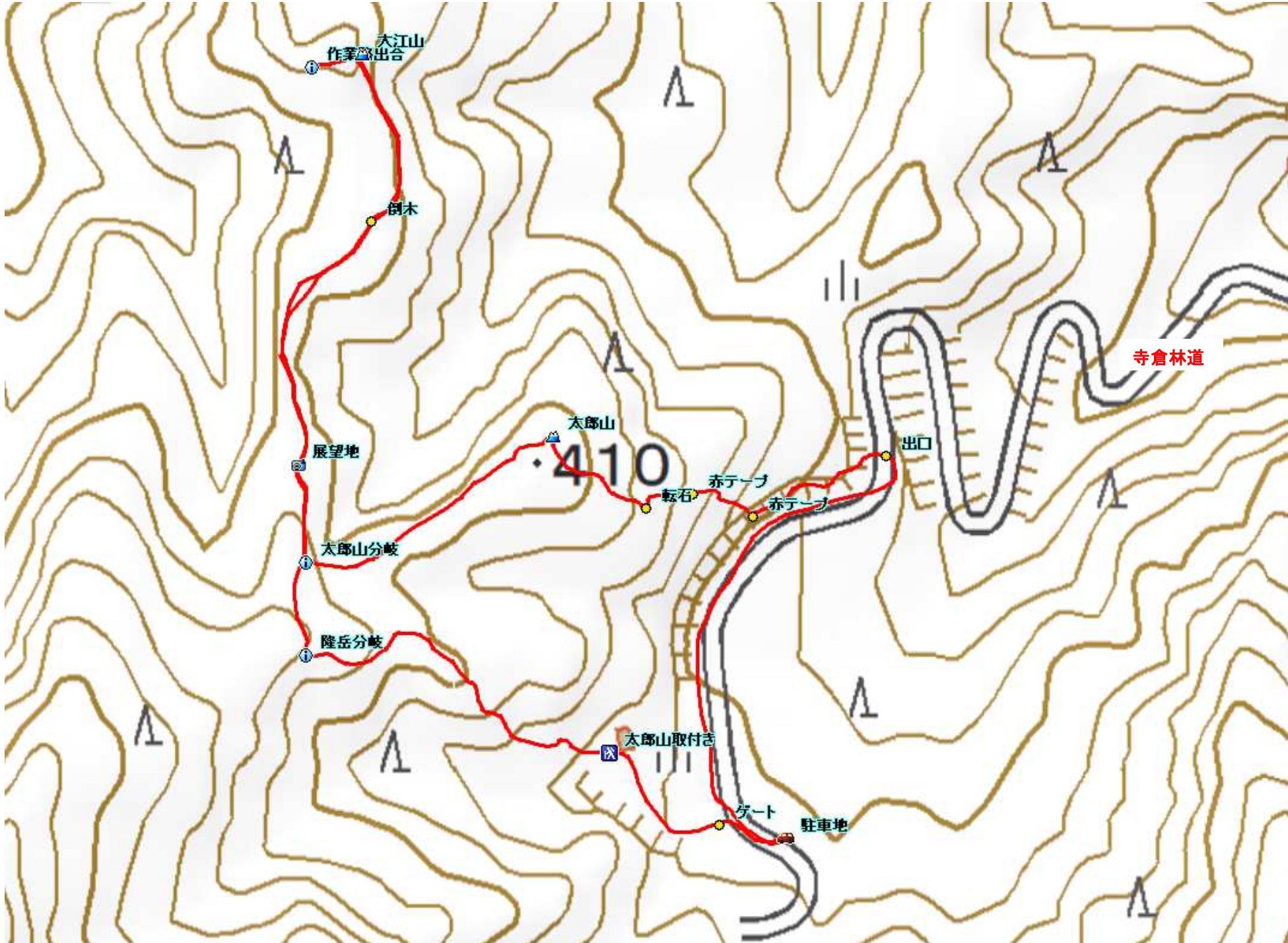


201202 おおえやま 大江山(410m) ~ たろうやま 太郎山(410m)

1.9 km 1時間10分 (休憩時間は含まない) ※この地図はカシミール3Dにより作成したものです。



- 駐車地
- ↓ 0:04
- 太郎山取付き
- ↓ 0:10
- 隆岳分岐
- ↓ 0:14
- 作業路出合
- ↓ 0:02
- 大江山(410m)
- ↓ 0:13
- 太郎山分岐
- ↓ 0:07
- 太郎山(410m)
- ↓ 0:10
- 赤テープ
- ↓ 0:03
- 出口
- ↓ 0:07
- 駐車地

大江山(410m)～太郎山(410m)

2020.12.02(水)晴れ

駐車地→太郎山取付き→隆岳分岐→作業路出合→大江山(410m)→太郎山分岐→太郎山(410m)→赤テープ→出口→駐車地



寺倉林道終点手前の右カーブ始点の傍の空き地に**駐車**し、林道を下る。



右カーブの左に**ゲート**があり、脇を抜け場内に入る。



場内を抜け、奥へ進む。



枝に赤ヒモ下がる所が**太郎山取付き**で、山中へ入る。



入ると、右の青竹に赤テープを見る。



赤テープを辿りながら斜面を登って行く。



枯死木の左を抜ける。



その先で**隆岳分岐**に出会い、尾根筋を北へ向かう。



太郎山分岐を通過する。



尾根筋を緩く降る。



展望地から**鷲ヶ岳**を望む。



緩い斜面の**倒木**を越える。



緩く斜面を登る。



緩く下ると**作業路**に出合う。北へ続いているようだ。
此处で引き返す



下って来た斜面を登り返すと幹に大江岳(410m)の山名板を見る。此処は山で大江岳は鷲尾根の山であり×。



山頂部の測量杭。



周囲はヒノキ林で展望は得られない。



尾根筋を引き返し太郎山分岐に到着し、東へ入る。



幹に巻かれた古い赤テープが見られ、緩く下る。



弱い踏み跡を辿り、斜面を緩く登って行く。



幹に太郎山(410m)の山名板を見る。



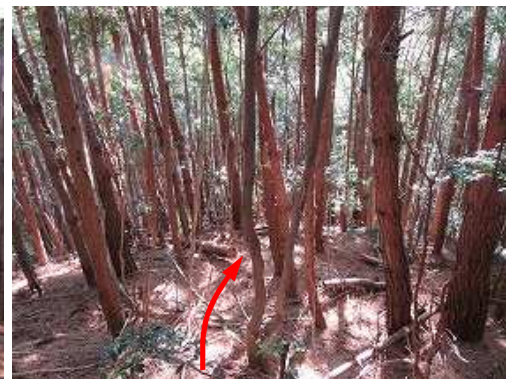
傍に立つ境界杭。



周囲を樹木で囲まれ展望は得られない。



南東から見た山頂部。



一息ついて南東へ降る。



幹に巻かれた赤テープを見る。



倒木を避けながら斜面を降って行く。



転石を右から左に抜け下る。



傾斜が緩み、枝の**赤テープ**を見る。



コブ巻スギを抜ける。



先人が巻いた取付き**赤テープ**に出会う。



直ぐ下に寺倉林道が見えるが、急崖で降れない。



北東に延びる弱い作業路から林道側に降る。



スギの幹に巻かれた**白テープ**を辿る。



出口 此処から1m降ると林道に出会う。



林道から**出口**を見る。



寺倉林道を緩やかに上って行く。



太郎山取付きへの**ゲート**が右に見えた。



駐車地に帰り着いた。