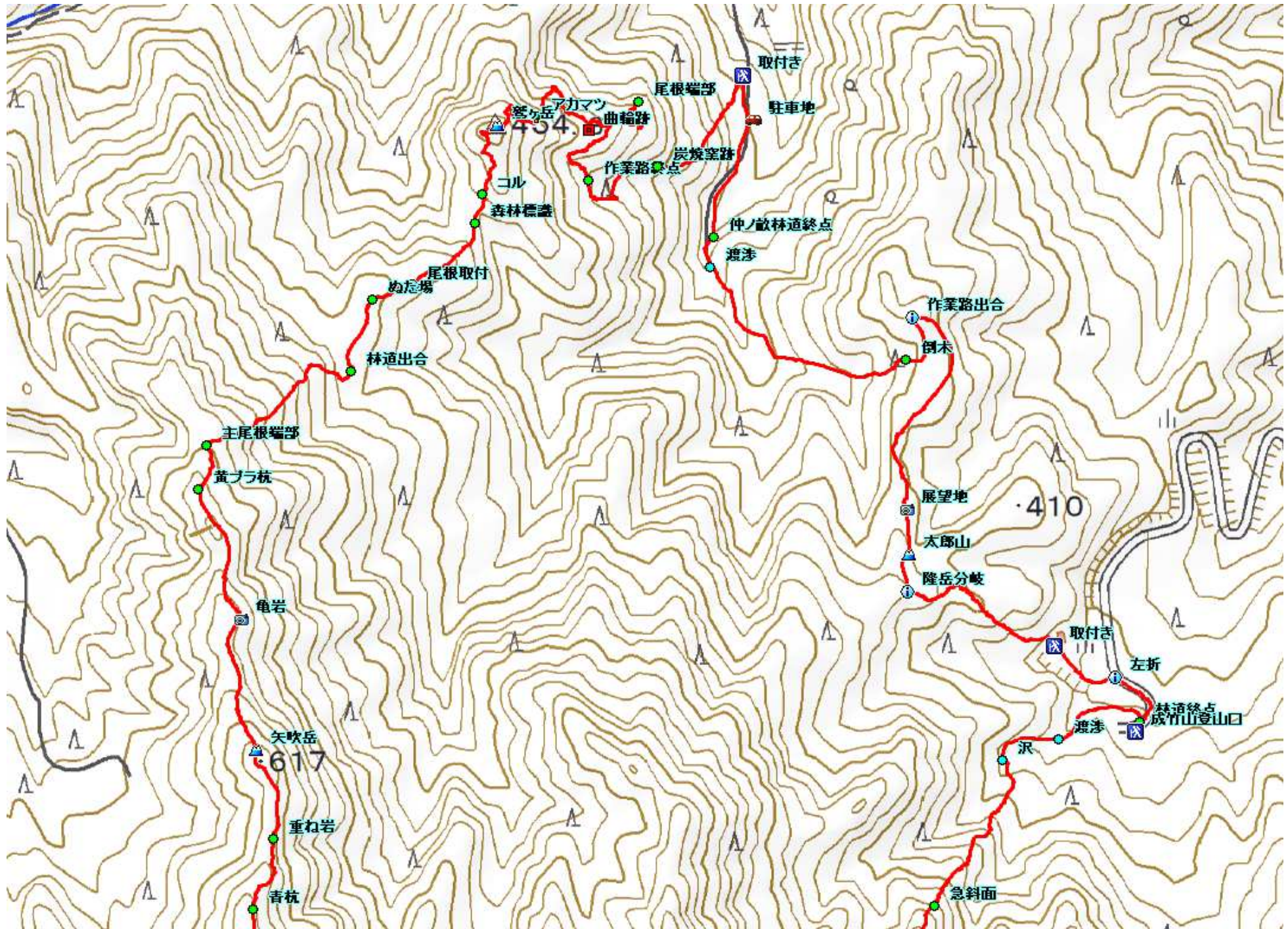
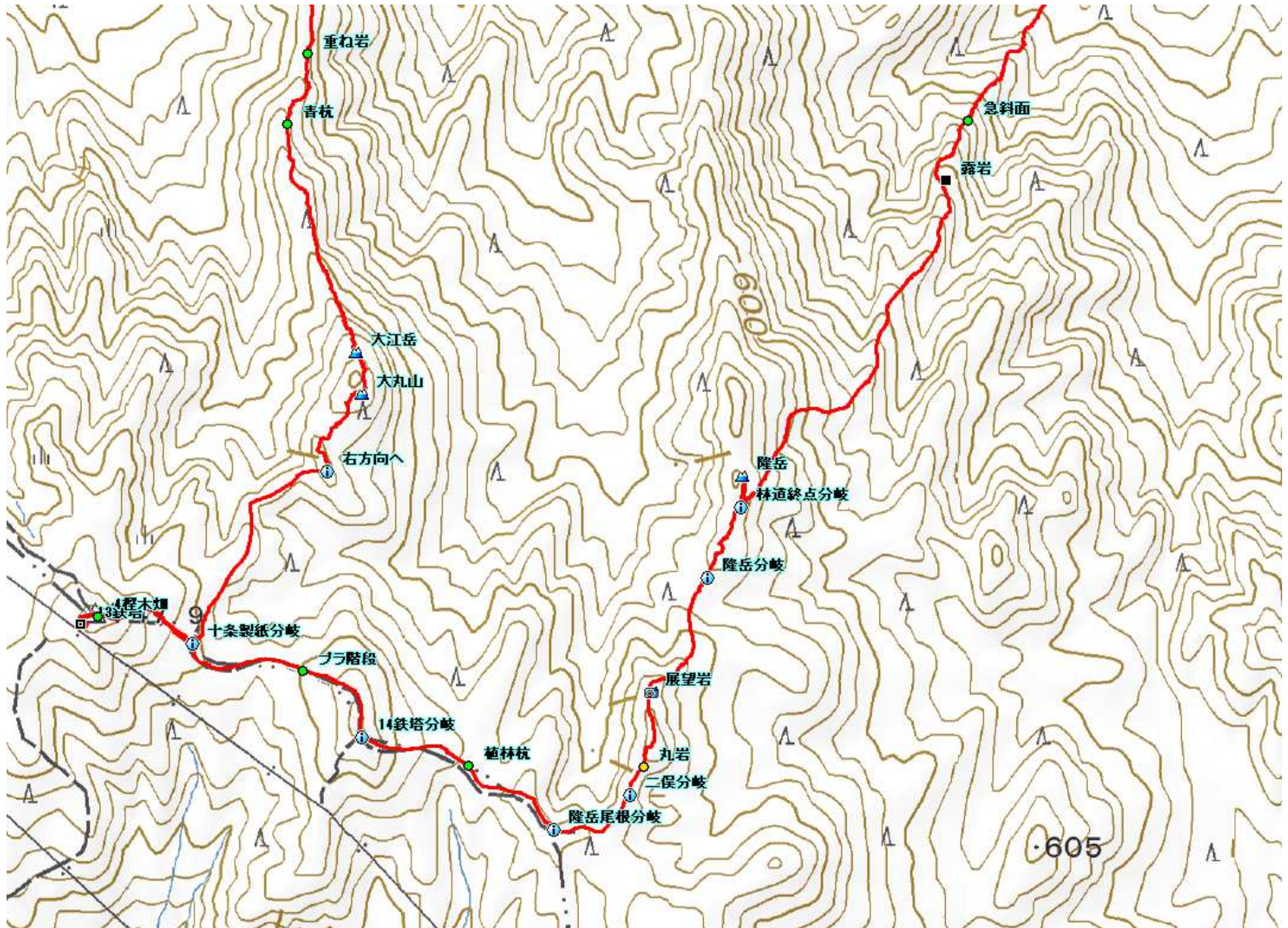


- 駐車地
- ↓ 0:01
- 取付き
- ↓ 0:15
- 作業路終点
- ↓ 0:22
- 曲輪跡
- ↓ 0:40
- 鷲ヶ岳(454m)
- ↓ 0:18
- 林道出合
- ↓ 0:22
- 主尾根端部
- ↓ 0:12
- 亀岩
- ↓ 0:08
- 矢吹岳(617m)
- ↓ 0:25
- 大江岳(690m)
- ↓ 0:18
- 十条製紙分岐
- ↓ 0:08
- 13鉄塔
- ↓ 0:24
- 隆岳尾根分岐
- ↓ 0:20
- 隆岳(660m)
- ↓ 0:37
- 林道終点
- ↓ 0:15
- 隆岳分岐
- ↓ 0:15
- 作業路出合
- ↓ 0:16
- 駐車地

# 鷲ヶ岳(454m)～隆岳(660m) 詳細図(1)



# 鷲ヶ岳(454m)～隆岳(660m) 詳細図(2)



**鷲ヶ岳(454m)～隆岳(660m)**  
2020.11.18(水)晴れ

駐車地→取付き→作業路終点→曲輪跡→鷲ヶ岳(454m)→林道出合→主尾根端部→亀岩→矢吹岳(617m)→大江岳(690m)→十糸製紙分岐→13鉄塔→隆岳尾根分岐→隆岳(660m)→林道終点→隆岳分岐→作業路出合→駐車地



鷲ヶ岳登山口のある仲ノ畝林道を道なりに上がると、以前登山口であった東斜面が伐採されていた。以前の登山口傍の路肩が広げられ**駐車地**になっていた。



**駐車地**  
駐車地から少し下る。



山側に作業路があり、此処から**取付く**。



直ぐに転回し、伐採斜面を斜上する。



ひと登りして振り返ると、那珂川市等が望まれる。



南斜面の奥へと延びる伐採路を登って行く。



旧登山道脇にあった**炭焼窯跡**は、半分残っていた。



東斜面の尾根筋から下が伐採されている。



**作業路終点**



作業路終点から登って来た作業路を見下ろす。これより先初心者、南斜面へ取付き一般道を登って下さい。



北斜面上部に鷲ヶ岳城の石垣を見つける。是より先は、難路となる。



東斜面上部の伐採地を見上げる。



鷲ヶ岳山頂から派生する東尾根に回り込む。



東尾根端部の南斜面に石垣を見る。



尾根端部の樹幹越しに駐車地を望む。



東尾根の北斜面。



北斜面にも石垣が残る。



曲輪跡北斜面の石積。



東端部から見た曲輪跡。



曲輪跡から続く尾根筋の上部。



傾斜の急な北斜面に入る。



獣道に出会い、これを辿る。



尾根筋北面の露岩を見上げる。



露岩の裾を右へ回り込み尾根上部へ登り返す。



アカマツを見上げる。



斜面を北へトラバースし、北尾根に登り返す。



弱い踏み跡の北尾根を登って行く。



イヌシデの大木に出会う。



鷲ヶ岳(454m)に到着。



傍に四等三角点:城が設置されている。



塚原山 片縄山

北に展望が得られる。



萩ノ原峠

萩ノ原峠の先に姫浜方面を望む。



南側斜面にも石垣が残る。



弱いコルに降り立ち、南西へ踏み跡を辿る。



森林標識を見て緩く登って行く。



尾根取付 此処から右の尾根筋に上がる。



斜面をひと登りした所で、ぬた場を見る。



前方下に重機を見る。



林道出合 林道が南北に通っている。



林道から東の展望。



休憩用テントの横から斜面を登る。



本来のルートに出合い斜面を登って行く。



傾斜の急な斜面にはトラロープが見られる。



主尾根端部に登り上がり、左へ進む。



傍の幹に案内板を見る。



尾根筋の黄プラ杭を見て、南へ進む。



亀岩に到着。



亀岩から南南東の展望。



尾根筋を緩く登って行く。



矢吹岳(617m)の山名板を見る。周囲を樹木で囲まれ展望は得られない。



重ね岩の左を抜ける。



尾根筋に青杭を見る。



列石の間を抜ける。



中作杭を見る。:此処の尾根の東側から成竹山にかけて植林した中村作次郎の境界杭。



大江岳(標高値687m)の山名板を見る。周囲を樹木で囲まれ展望は得られない。



此処のピークが大丸山(標高値700m)と思われる。



露岩の上に大丸山(725m)の山名板を見る。



此処から下る。



植林地に行く。



此処から右方向へ向かう。





植林地内に行く。



十条製紙分岐に出会い、右へ向かう。



九電巡視路のブラ階段を緩く登って行く。



四等三角点: 樫木畑を見る。



その先に13号鉄塔が聳え建つ。



13号鉄塔から脊振山を望む。



13号鉄塔から西の展望。一休みして、先へ向かう。



十条製紙分岐を通過する。



ブラ階段を緩く登って行く。



14鉄塔分岐を右に見送る。



左に植林杭を見送る。



隆岳尾根分岐に出会い、左へ進む。



傍の幹に巻かれた案内板。



二俣分岐に出会い、左へ進む。



丸岩の左を通過する。



展望岩から北北西の展望。



緩く下ると隆岳分岐のコルが見えた。



弱いコルにある隆岳分岐から北東の斜面に取付く。



隆岳(660m)の山名板を見る。



引き返し林道終点分岐へ入る。



スギ植林地に行く。



前方尾根筋に露岩を見る。



急斜面を降る。



小さな沢沿いに行くと下って行く。



右から降って来た小さな沢を渡渉する。



林道終点に出会う。



南側に成竹山登山口を見る。



林道を下る。



此处から左折し、バイク教習場跡へとゲートの脇を抜ける。



場内を直進する。



赤ヒモ2本が枝に結ばれた所が取付きで、林中へ入る。



植林斜面を緩く登って行く。



自然林斜面を緩く登って行く。



枯死木の左を抜ける。



隆岳分岐に出会い、右へ向かう。



太郎山の山名板を見る。



展望地から鷲ヶ岳を望む。



倒れた枯死木の脇を抜ける。



倒木が横たわる斜面を登って行く。



下ると作業路に出会い、左へ進む。



作業路を南東へと下って行く。



右のヒノキの幹に鷲ヶ岳の山名板を見る。454Mは標高。



倒木をくぐる。



スギ植林地内の作業路を下って行く。



仲ノ畝川を渡渉し左岸沿いにする。



仲ノ畝林道終点に出会う。



林道を道なりに下って行く。



駐車地に帰り着いた。



ハハコグサ



フユイチゴ 実



イヌホウズキ 実



スエヒロタケ



サルトリイバラ 実



ヤブコウジ 実



ミヤマシキミ 蕾



ツルシキミ 実



ヤブレガサ



マムシグサ 実



イズセンリョウ 実



ヤマウルシ



シロモジ



カラスザンショウ 樹皮