

- 駐車地
- ↓ 0:08
- 資材路分岐
- ↓ 0:41
- 縦走路出合
- ↓ 0:15
- 下泉水山(1296m)
- ↓ 0:40
- 上泉水山(1447m)
- ↓ 0:10
- たぬきピーク分岐
- ↓ 0:13
- たぬきピーク
- ↓ 0:24
- 大崩ノ仕(1458m)
- ↓ 0:09
- 崩落地上部
- ↓ 1:06
- ズリ捨場
- ↓ 0:15
- ゲート
- ↓ 0:09
- 資材路分岐
- ↓ 0:08
- 駐車地



駐車地から南に向かって舗装路を緩く登って行く。



舗装路から東の泉水尾根を望む。



右に古井川の砂防案内板を見る。



資材路分岐に出合い直進する。
帰路、右から下りて来た



北西に朝焼けの涌蓋山を望む。



刈り払われたカヤ野を進む。



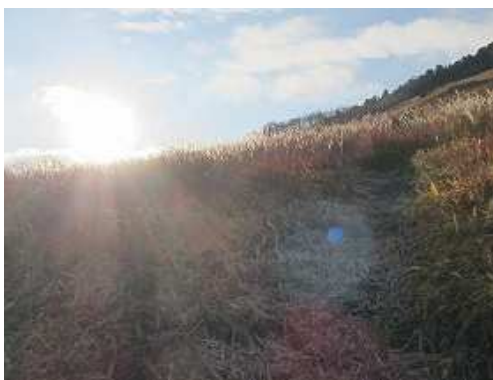
北の夢大吊り橋を望遠で望む。



板階段を登って行く。



山側の枯幹に丸青少4を見る。



刈払路を登って行く。



岩に矢印を通過する。



コザサ斜面の丸太杭を伝う。



前方に案内板が見え、縦走路に出合う。





縦走路出合から北に万年山を望む。



この案内板から山中に入る。



板階段を緩やかに登って行く。



ウチワカエデ



アセビのトンネルを抜け登る。



下泉水山(1296m)の山名板を見る。



上泉水山

背後の岩上からの展望。 上泉水山。



大崩ノ辻崩落地。



涌蓋山

涌蓋山。



アセビ林を抜ける。



上泉水山

前方に上泉水の山容が望める。



三俣山

東にススキ越しの三俣山を望む。



上泉水山への急な板階段を上る。



東北東に長者原駐車場を見下ろす。



由布岳

鶴見岳

北北東に由布岳を望む。



尾根筋にある上泉水山(1447m)の山頂。



西に大崩ノ辻の崩落地を望む。



北西に涌蓋山を望む。



展望地から東～南東の展望。



ためぎピーク分岐から南西の斜面に取付く。



コザサ斜面を登って行く。



北を振り返る。



東の展望。



ためぎピークの狸の置物。



シャクナゲ谷を通過する。



シャクナゲ谷を抜ける。



斜面を登り返すと山頂まで5分の案内板を見る。



大崩ノ辻(1458m)に到着。



霜柱が立っていた。



大崩ノ辻からの展望。



西の普賢岳を望遠で撮る。



阿蘇中岳の噴煙。



北西の展望。



東の展望。



北へコザサを分けて進む。



ミヤマキリシマと涌蓋山。



季節外れのミヤマキリシマ。



崩落地上部から下流を望む。
これより先は獣道ですので、下らないように！



東側のコザサ帯へ回り込む



コザサ帯の獣道を下る。



曲り松を見る。



縦走路取付きを出る。此処から沢へ下る。



沢A



沢B



沢C



前方に砂防ダムが見えた。



砂防ダムAに出会う。



ウリハダカエデ



崩落地

砂防ダムBから崩落地を見上げる。



砂防ダムBから下流の展望。右岸側を下る。



作業路

左に下って来る作業路が見えた。



作業路跡に出会い、これを下って行く。



ズリ捨場に出会い、端部からの展望。



周辺の紅葉。



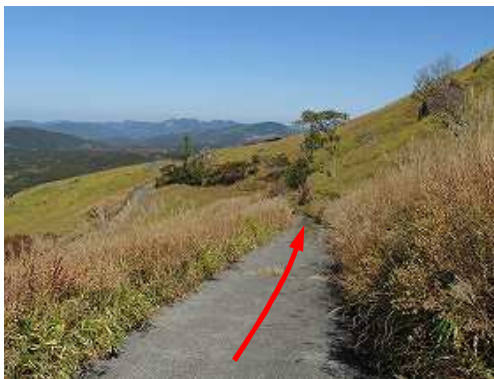
資材路を道なりに下って行く。



ゲートを抜ける。



堰堤と涌蓋山を見る。



前方に資材路分岐が見えた。



資材路分岐を左折し、スキの舗装路を下って行く。



駐車地に帰り着いた。



ツルリンドウ 実



アセビ 蕾



ヤマヒコノリ



ヤマジノギク



リンドウ



イタドリ 実



セイトカアワダチソウ