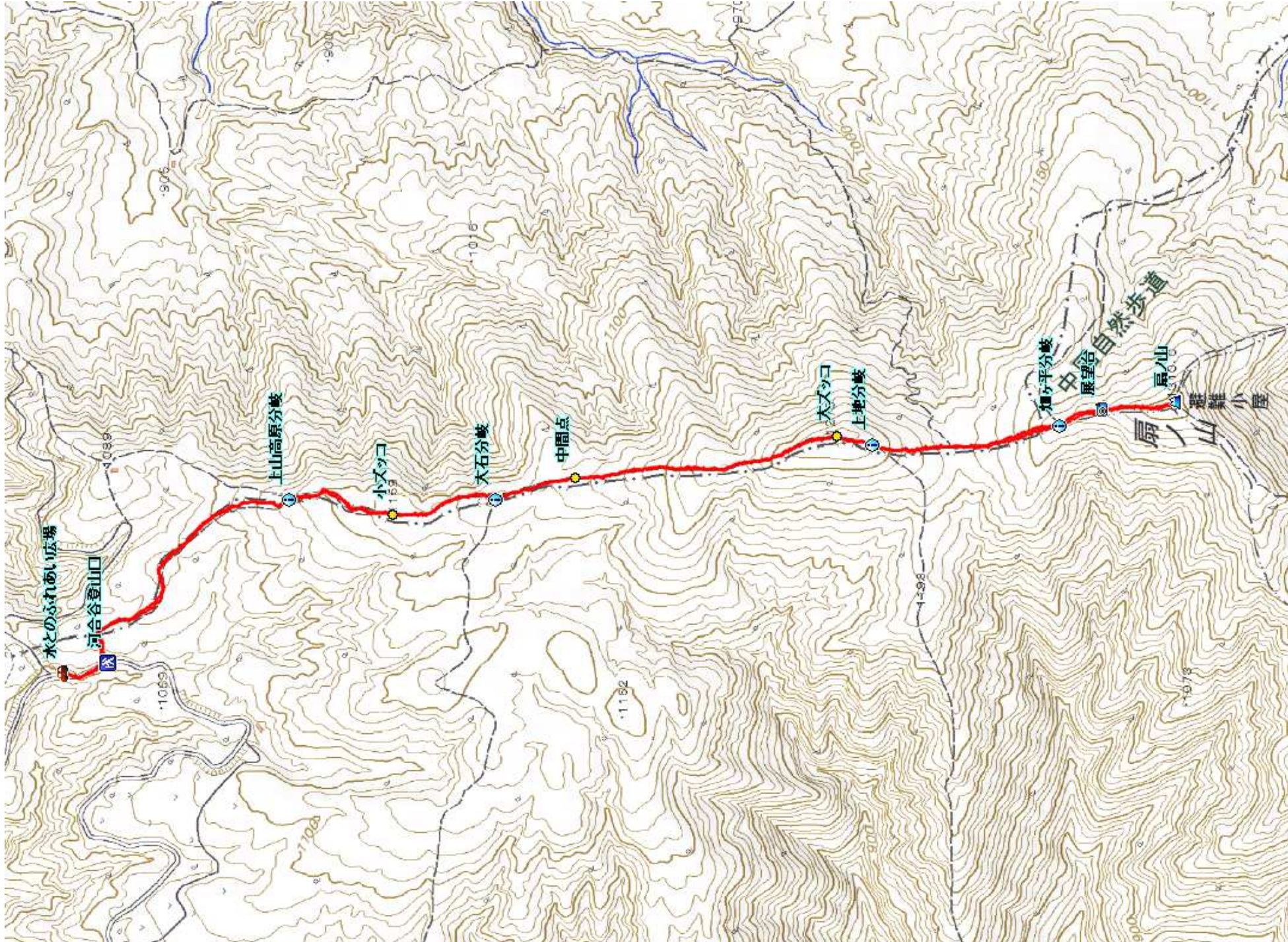


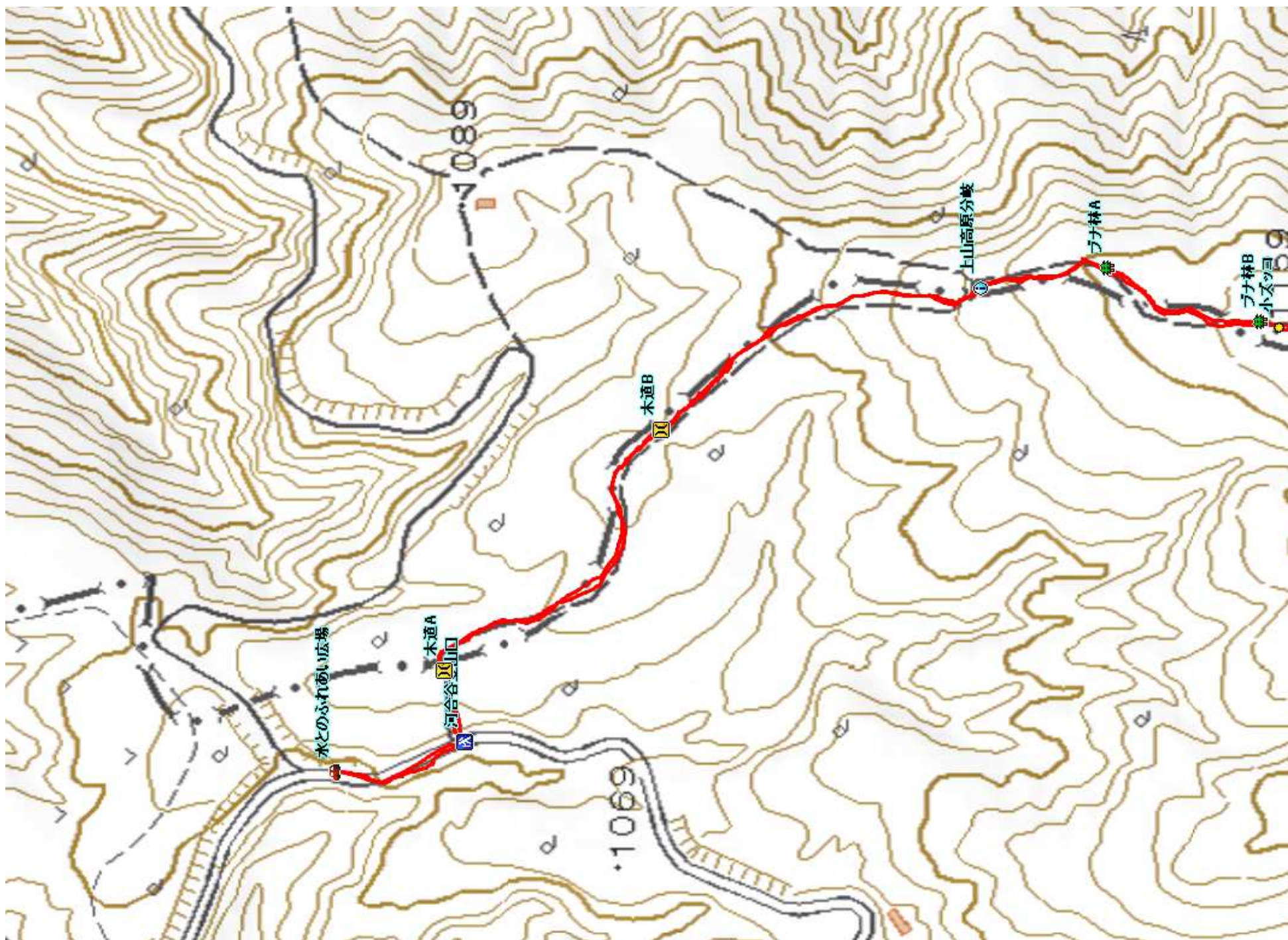
201007 おおぎのせん 扇ノ山(1310m)

6.9 km 3時間00分 (休憩時間は含まない) ※この地図はカシミール3Dにより作成したものです。

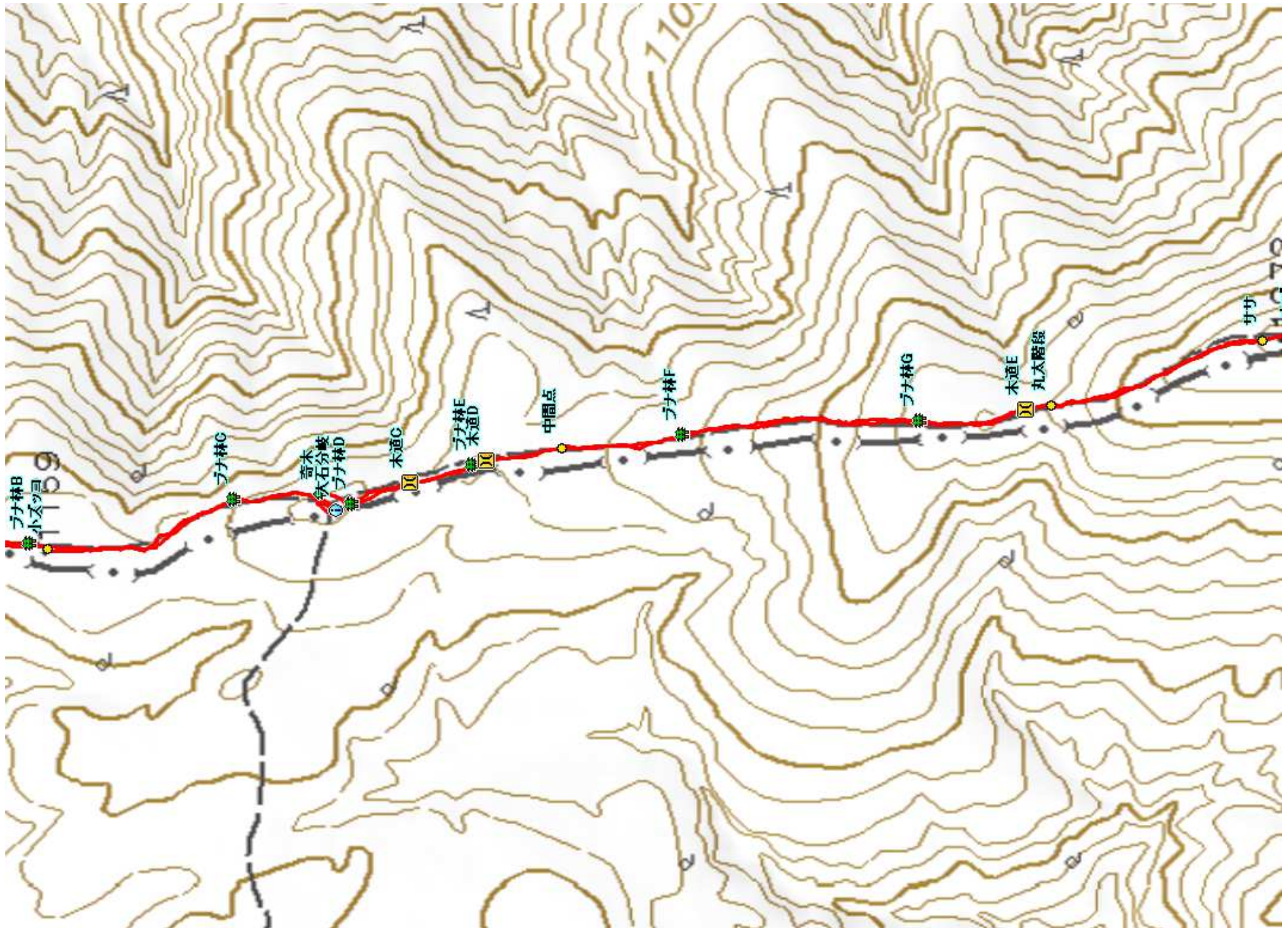


- 水とのふれあい広場
- ↓ 0:03
- 河合谷登山口
- ↓ 0:22
- 上山高原分岐
- ↓ 0:09
- 小ズッコ
- ↓ 0:08
- 大石分岐
- ↓ 0:06
- 中間点
- ↓ 0:22
- 大ズッコ
- ↓ 0:04
- 上地分岐
- ↓ 0:16
- 畑ヶ平分岐
- ↓ 0:03
- 展望台
- ↓ 0:05
- 扇ノ山(1310m)
- ↓ 0:05
- 展望台
- ↓ 0:03
- 畑ヶ平分岐
- ↓ 0:15
- 上地分岐
- ↓ 0:03
- 大ズッコ
- ↓ 0:17
- 中間点
- ↓ 0:06
- 大石分岐
- ↓ 0:13
- 上山高原分岐
- ↓ 0:17
- 河合谷登山口
- ↓ 0:03
- 水とのふれあい広場

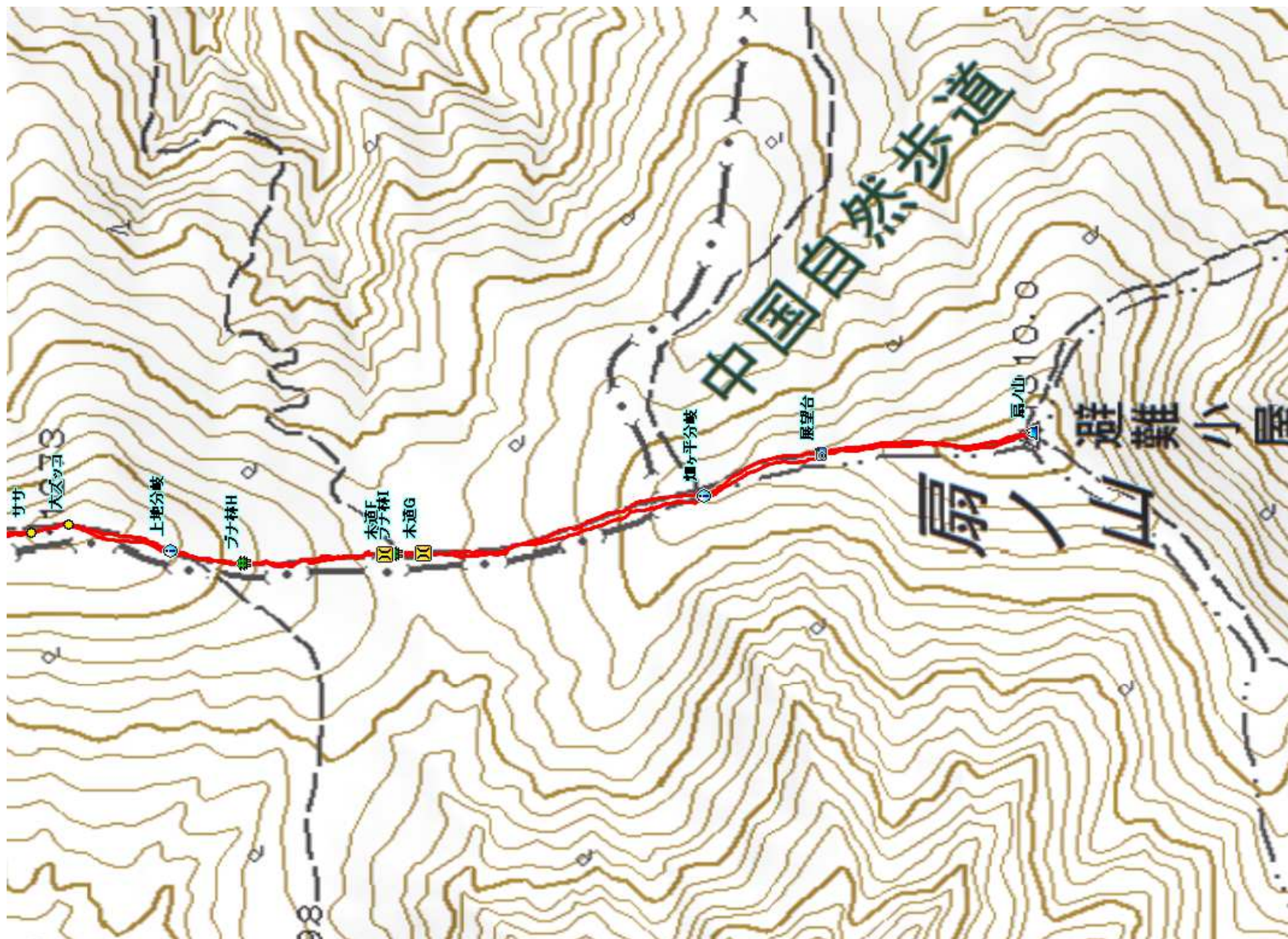
# 水とのふれあい広場～小ズッコ



# 小ズッコ～大ズッコ



# 大ズッコ～扇ノ山





広域基幹林道河合谷線の水とのふれあい広場に駐車する。



伏流水が流れ出している。



傍に立つ案内板。



林道を南へ向け歩き出す。



程なく左に河合谷登山口を見る。



丸太階段を10段程登り、左へ向きを変える。



丸太階段を緩やかに登って行く。



木道Aを通過する。



木道Bを通過する。



上山高原分岐を通過する。



案内標柱。



ブナ林Aに行く。



幹にコブが出来たブナ。



小ズッコを通過する。



幹がねじ曲がったブナ。



3本に幹分かれたブナ。



ブナ林Cに行く。



大石分岐に出会う。



大石分岐の東側に人が入れるようなウロのできた奇木を見る。



ブナ林Dに行く。



木道Cを通過する。



ブナ林Eに行く。



木道Dを通過する。



中間点を通過する。



多幹のブナ。



ブナ林Fを行く。



丸太階段が見えた。



ブナ林Gを行く。



木道Eを通過する。



丸太階段を緩やかに登って行く。



チシマザサの平坦部を行く。



大ズッコを通過する。



上地分岐に出会う。



上地分岐の標柱。



西方向に上地登山口への踏み跡が続いている。



ブナ林Fに行く。



木道Fを通過する。



ブナ林、木道Gに行く。



緩やかに登って行く。



畑ヶ平分岐に出合い丸太階段を登って行く。



傍に立つ案内標柱。



西に開けた展望台。



鳥取市

展望台から西を望む。





チシマザサの尾根筋を緩く登って行く。



前方に建物が見えた。



避難小屋の脇を抜ける。



扇ノ山(1310m)の山頂には二等三角点:扇ノ山が設置されている。



南より見る扇ノ山の山頂部。



南東方向に展望が得られる。



避難小屋二階から南の展望。



帰路につく。



展望台を通過する。



畑ヶ平分岐を通過する。



上地分岐を通過する。



大ズッコを通過する。



中間点を通過する。



中間点先のブナ林を行く。



大石分岐を通過する。



小ズッコを通過する。



上山高原分岐を通過する。



木道Aを通過する。



丸太階段を下る。



河合谷登山口を出る。



道なりに緩く下って行く。



水とのふれあい広場に帰着いた。



ゲンショウコ



スギヒラタケ



ドクベニタケ



キノウメンタケ



ドクツルタケ



クロガワ



ガマズミの紅葉



ナナカマド 実



ムラサキシメジ



クロラッパタケ



アキチョウジ



ナギナタコウジュ



コナスビ



ブタナ