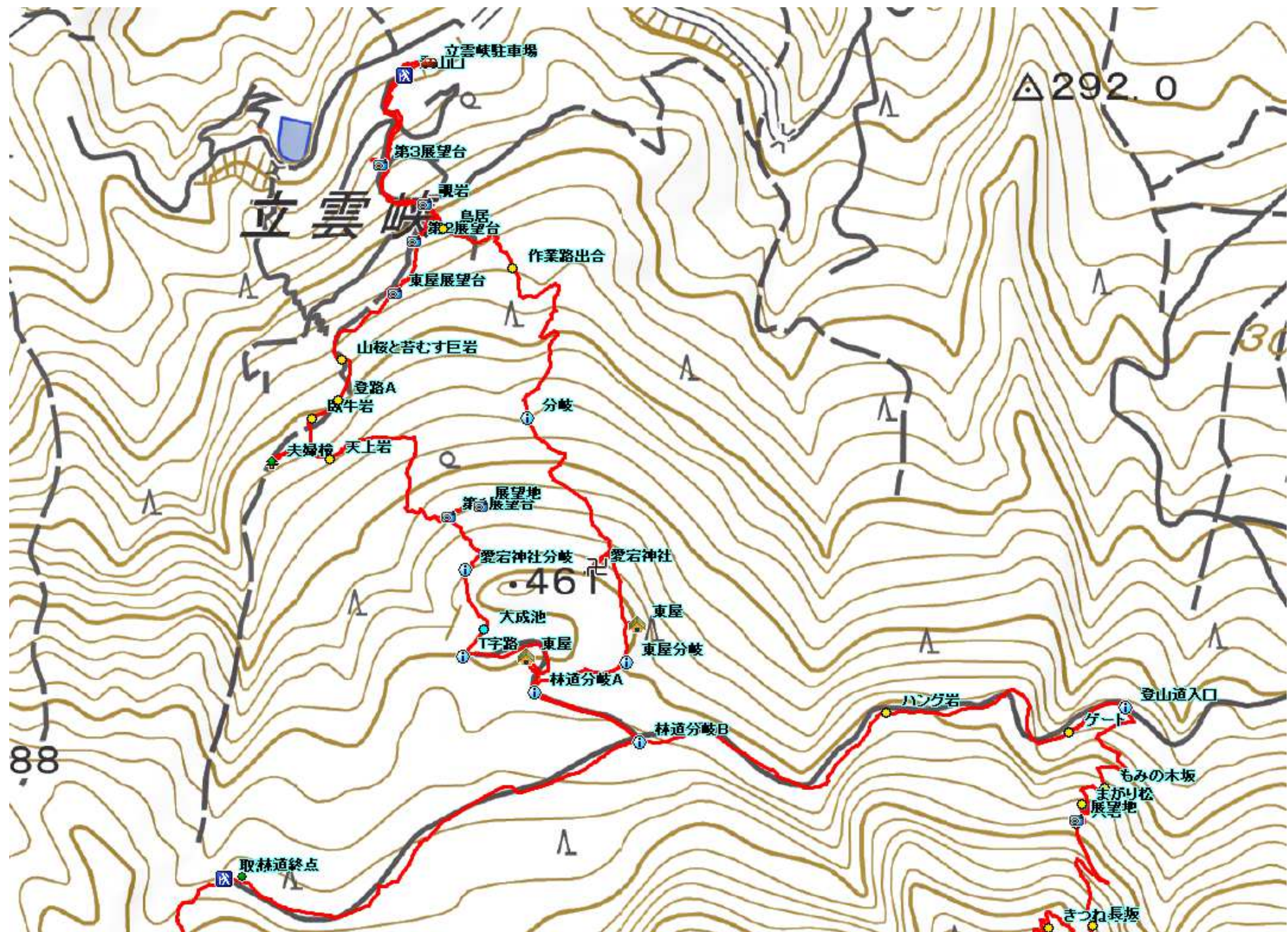




- 立雲峡駐車場
- ↓ 0:04
- 第3展望台
- ↓ 0:05
- 第2展望台
- ↓ 0:19
- 第1展望台
- ↓ 0:12
- 林道分岐B
- ↓ 0:13
- 取付き
- ↓ 0:50
- 朝来山(756m)
- ↓ 0:15
- 朝来山展望台
- ↓ 0:43
- 登山道入口
- ↓ 0:19
- 林道分岐A
- ↓ 0:07
- 愛宕神社
- ↓ 0:22
- 立雲峡駐車場

立雲峽駐車場～朝来山（上）



立雲峡駐車場～朝来山（下）



朝来山(756m) 2020.10.06(火)晴れ

立雲峡駐車場→第3展望台→第2展望台→第1展望台→林道分岐B→取付け→朝来山(756m)→朝来山展望台→登山道入口→林道分岐A→愛宕神社→立雲峡駐車場



立雲峡駐車場に車を止め、料金所で協力金¥300を払う。



丸太階段を緩やかに登って行く。



程なく第3展望台に到着。



第3展望台からの竹田城跡。



展望台までの案内板。



硯岩からの竹田城跡。



第2展望台に到着。



第2展望台からの竹田城跡。



東屋展望台が見えた。



東屋展望台からの竹田城跡。



山桜と苔むす巨岩を通過する。



登路A 庭園風の遊歩道を緩やかに登って行く。



臥牛岩を通過する。



夫婦檜に立ち寄る。



天上岩を見る。



天上岩からの竹田城跡。



擬木階段を緩やかに登って行く。



第1展望台に到着。



第1展望台からの竹田城跡。



望遠での竹田城跡。



愛宕神社分岐に出会い、直進する。



傍に立つ案内板。



大成池が見えた。



中央に架かる木橋を渡る。



大成池T字路から大成池を見て左へ向かう。



東屋に立ち寄る。正式には立雲峡休憩所のようなだ。



東屋から大成池を見る。



林道分岐Aに出合い、直進する。



程なく林道分岐Bに出合い、右折する。



分岐の右端に立つ案内板。



スギの植林地を抜ける。



北から上がって来た作業路が合流する。



林道終点となる。



取付きは保安林標識右である。



枝に赤テープを見て薄い踏み跡を辿る。



測量杭を見る。



大岩を通過すると、やや急な登りとなる。



斜面A 傾斜が緩み鈍頂の尾根筋を緩く登って行く。



シロタマゴテングタケが出始めている。



斜面B 尾根筋の前方が明るくなってきた。



青杭を見る。



朝来山への尾根筋に登り上がり、東へ向かう。



平坦な尾根筋に立つ杭に出会う。表に回ると「この先行き止まり」と書いてある。登って来たルートは一般路ではないようだ。



朝来山(756m)に到着。



山頂には二等三角点:朝来山が設置されている。



三角点の上空。



南に開けた展望地からの遠望。



山頂を後に東へ尾根筋を進む。



尾根筋A 平坦な尾根筋を進む。



小岩ピークを越える。



展望地から南南東の青倉山を望む。



前方が開けて来た。



朝来山展望台に到着。



此处からも竹田城跡が見下ろせる。



南側に図根三角点が設置されている。



南側斜面から南の展望。



展望台に設置された展望板。



むささびコースへ擬木階段を降る。



むささび展望台から竹田城跡を見下ろす。



水晶沢を通過する。



もみの木平のモミの木を見上げ、モミの木林を下る。



旧道分岐で右に転回する。



幹が直角に曲がったうですもうの桜を通過する。



きつねの館を通過する。



長坂を下る。



大岩を見る。



大岩の先の展望地から山東町迫間の町並みを見下ろす。



幹が曲がったまがり松を通過する。



もみの木坂を下る。



林道が見えた。



朝来山登山道入口に降り立ち、林道を奥へ向かう。



通行止めのゲートを抜ける。



林道にセリ出たハング岩を通過する。



林道分岐Bを右折する。



林道分岐Aを右折する。



東屋分岐を左折する。



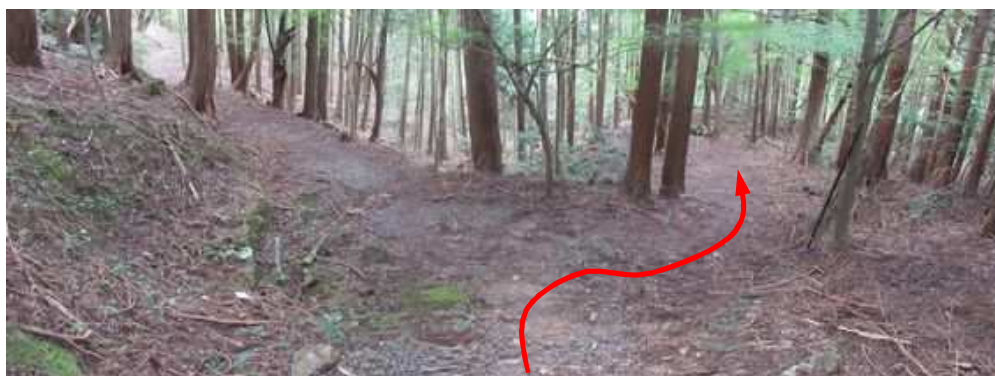
東屋に立ち寄る。



引き返し、スギ植林帯に行く。



左奥に愛宕神社が見えたので立ち寄る。



引き返し、下ると分岐に出合い右へ向かう。



倒木を越える。



作業路に出合うが直進して、踏み跡を辿る。



草が生えた踏み跡を下る。



下ると鳥居に出会い、振り返ると扁額に「愛宕神社」と書いてある。



登山口が見えて来た。



立雲峡駐車場に帰り着いた。



ヒヨドリバナ



ハウキタケ



マツカゼソウ



ヒメアザミ



ヨメナ



マムシグサ 実