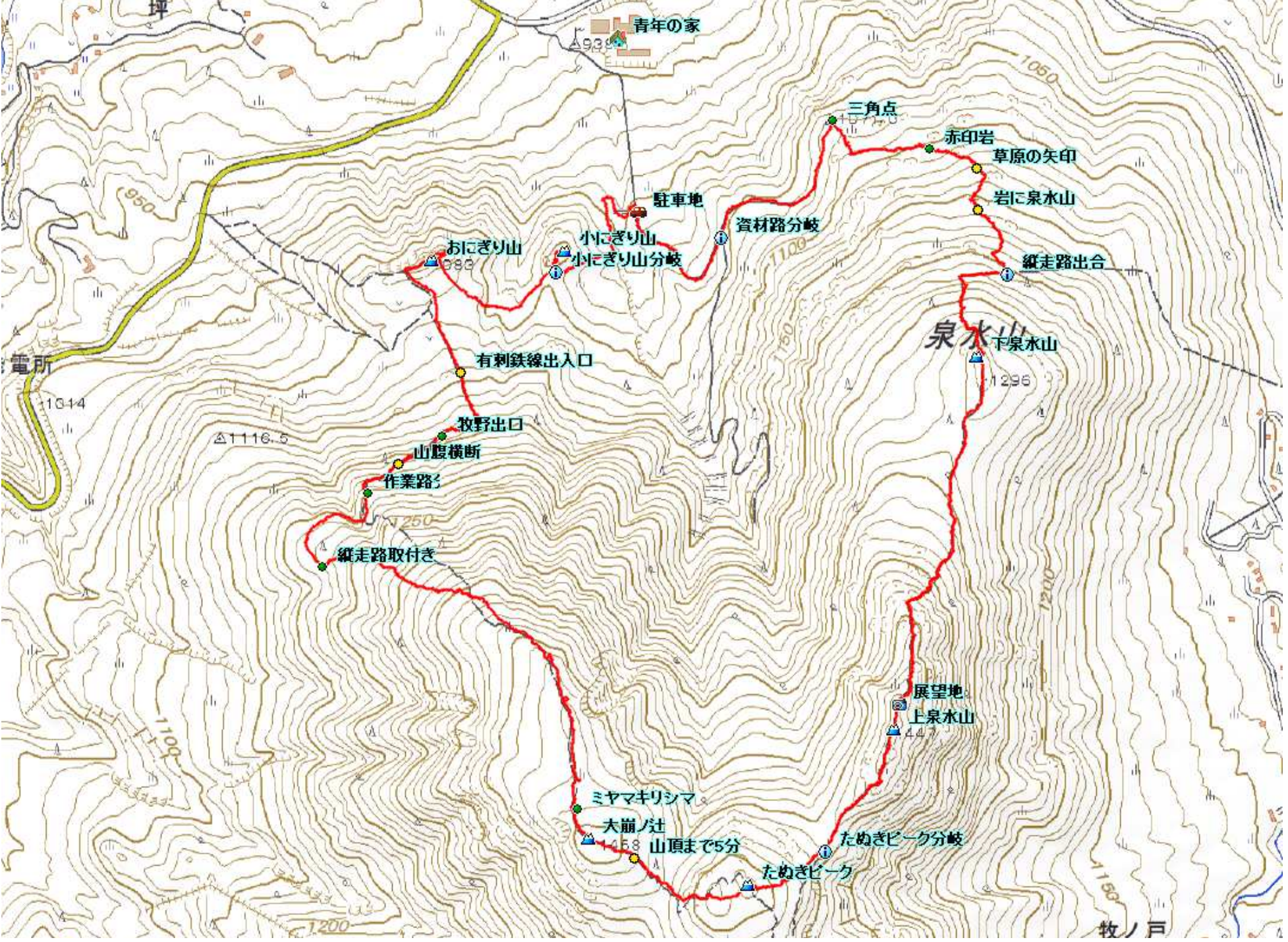


200602 しもせんすいやま こやま
下泉水山(1296m)～小にぎり山(1051m)

7.6 km 3時間57分 (休憩時間は含まない) ※この地図はカシミール3Dにより作成したものです。



- 駐車地
- ↓ 0:07
- 資材路分岐
- ↓ 0:10
- 三角点
- ↓ 0:22
- 岩に泉水山
- ↓ 0:08
- 縦走路出合
- ↓ 0:19
- 下泉水山(1296m)
- ↓ 0:37
- 上泉水山(1447m)
- ↓ 0:20
- たぬきピーク
- ↓ 0:20
- 大崩ノ辻(1458m)
- ↓ 0:36
- 縦走路取付き
- ↓ 0:20
- 牧野出口
- ↓ 0:18
- おにぎり山(1083m)
- ↓ 0:10
- 小にぎり山(1051m)
- ↓ 0:10
- 駐車地

泉水尾根 ~ 大崩ノ辻

2020.06.02(火) 晴れ

駐車地→資材路分岐→三角点→岩に泉水山→縦走路出合→下泉水山(1296m)→上泉水山(1447m)→たぬきピーク→大崩ノ辻(1458m)→縦走路取付き→牧野出口→おにぎり山(1083m)→小にぎり山(1051m)→駐車地



駐車地から南西を望む。



駐車地から南東を望む。



南へ舗装資材路を緩やかに登って行く。



右の潤れた古井川に砂防ダムを見る。



資材路分岐に出合い直進する。



未舗装の作業路を緩やかに登って行く。



北西に涌蓋山を望む。



四等三角点: 泉水に立ち寄る。



三角点から南南西に大崩ノ辻を望む。



赤印岩を通過する。



岩に矢印を通過する。



岩に泉水山を通過する。



北西に涌蓋山を望む。



前方に案内板が見え、縦走路に出会う。



傍に立つ縦走路の案内板。青年の家方面への案内板は見当たらない。



牧野上部の草付き路を進む。



この案内板から山中に入る。



板階段を緩やかに登って行く。



アセビ林のトンネルを抜ける。



下泉水山(1296m)の山名板を見る。



傍の寒暖計は14℃を示していた。



背後の展望岩に上がり、南南西に上泉水山を望む。



南西に大崩ノ辻の北東斜面を望む。



西北西に涌蓋山を望む。



南西に大崩ノ辻を望む。



東に長者原と平治岳を望む。



コルから緩やかに登って行く。



上泉水山への急な板階段を上る。



展望地から北東に由布岳を望む。



尾根筋にある上泉水山(1447m)の山頂。



上泉水山から西南西を望む。



上泉水山から北西を望む。



上泉水山から東を望む。



たぬきピーク分岐からササの斜面を登って行く。



コザサ斜面を登って行く。



たぬきピークの狸の置物。



北西斜面を下り登り返すと山頂まで5分の案内板を見る。



大崩ノ辻(1458m)に到着。



大崩ノ辻から涌蓋山。



大崩ノ辻から万年山。



大崩ノ辻から由布岳。



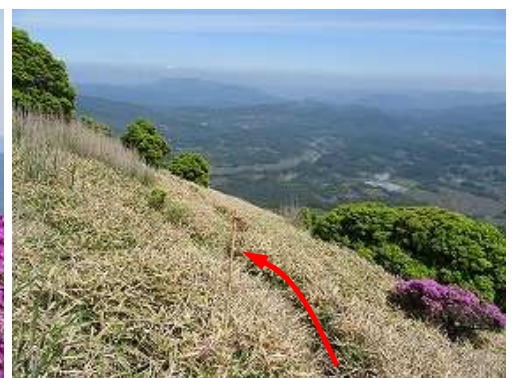
大崩ノ辻から三俣山。



北へ延びる尾根筋から大崩ノ辻を振り返る。



尾根筋から由布岳。



尾根筋北東斜面のコザサ帯を緩やかに降って行く。



北東に青少年の家や古井川を見下ろす。



樹林帯を降って行く。



縦走路取付きを出る。



傍の案内板。



作業路を北東へ向かう。



此処から作業路と分れ左の山中に入る。



降り口には赤テープやヒモ、九青小17などが見られる。



やや急な山腹斜面を横断する。



牧野出口が見えて来た。



出口の案内板。



牧野出口からの展望。



牧野上部の草生す作業路伝いに東へ向かう。



牧野の草付き斜面を北に緩やかに降り、有刺鉄線出入口を抜ける。



おにぎり山へ緩やかに登って行く。



おにぎり山(1083m)に到着。



傍に九重町が設置した図根三角点がある。



尾根筋東寄りにある矢印案内板から南へ降る。



古びた鉄柵支柱を抜ける。



小にぎり山が見えて来た。



小にぎり山分岐に立つ案内板を見て斜面を登って行く。



小にぎり山(1051m)の山頂に立つ私設案内板。



傍に咲くミヤマキリシマ。



小にぎり山から由布岳を望む。



小にぎり山から北西を望む。



上泉水山

小にぎり山から南東に泉水尾根を望む。



小にぎり山分岐まで引き返し、斜面を進むと駐車地が見えて来た。



降ると、おにぎり山案内板を見る。



作業路を北へ向かい金網の手前から古井川へ下る。



上流に砂防ダムを見て小さな流れの古井川を渡る。



作業路の前方が開けて来た。



駐車地に帰り着いた。



ノイバラ



ツクシママムシグサ



コツクバネウツギ



ニガナ



マイヅルソウ



チゴユリ



ウスノキ



シャクナゲ



ミヤマキリシマ



ウリハダカエデ 実



ジシバリ



コガクツギ



クルマムグラ



ツクシヒトツバテンナンショウ



ニヨイスミレ



ハルリンドウ



シライトソ



ミヤマキリシマ



オオユガギク



アカツメクサ



コウゾリナ