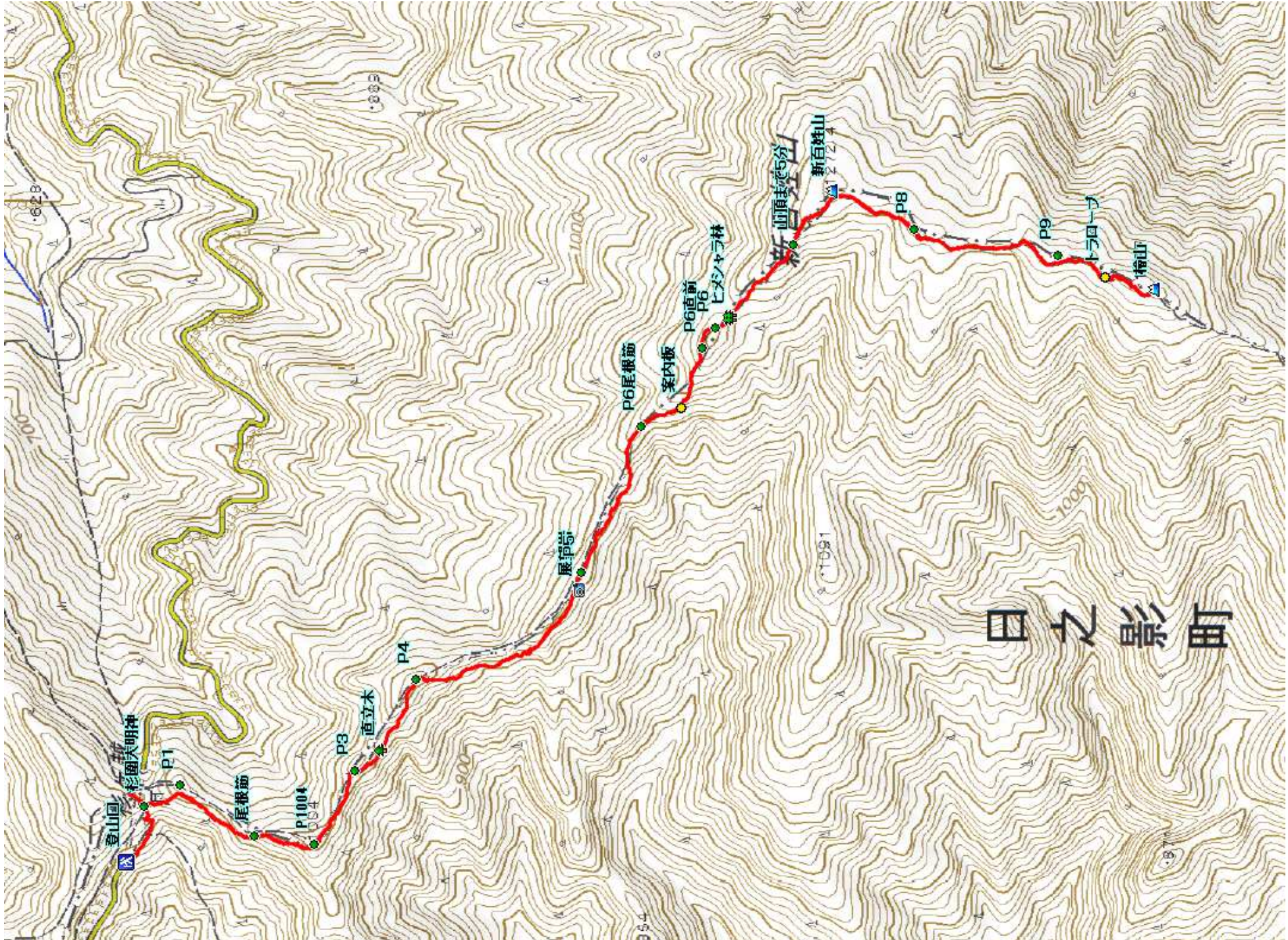


200513 しんひやくしょうやま 新百姓山(1272m) ~ ひのきやま 檜山(1297m)

7.6 km 5時間45分 (休憩時間は含まない) ※この地図はカシミール3Dにより作成したものです。



- 登山口
- ↓ 0:10
- 杉園大明神
- ↓ 0:23
- P1004
- ↓ 1:47
- 新百姓山(1272m)
- ↓ 0:40
- 檜山(1297m)
- ↓ 0:41
- 新百姓山(1272m)
- ↓ 1:56
- 杉園大明神
- ↓ 0:08
- 登山口

新百姓山(1272m)～檜山(1297m)
2020.05.13(水)晴れ

登山口→杉園大明神→P1004→新百姓山(1272m)→檜山(1297m)→新百姓山(1272m)→杉園大明神→登山口



杉ヶ越トンネルの日之影町側が登山口。路肩に数台駐車可能。



ガードレールの始まりが登山口。



登山口の案内板は「傾山登山口⇒」となっている。



足元に「新百姓山⇒」の案内板を見る。



スギ植林地の斜面を斜上する。



左へターンして登り始めると杉ヶ越分岐に出会う。



右、植林斜面に鳥居と燈籠を見る。



地に落ちた杉園大明神の扁額を見て石段を登る。



倒壊とまで至っていない無残な杉園大明神。



案内板を見て縦走路に取付く。



自然林の尾根筋をを緩やかに登って行く。



鈍頂の尾根筋を緩やかに登って行く。



P1004が見えた。



P1004のブナ枯死木を見上げる。



岩尾根を通過する。



枝越しに傾山を振り返る。



P3への尾根筋。



P3に到着。



南西に兜巾岳を望む。



ブナの直立木を見上げる。



南西にニツ岳を望む。



傾山を振り返る。



P4が見えた。



P6への尾根筋を行く。



案内板を見る。



P6直前。



ヒメシヤラ林を行く。



「山頂まで5分」の案内板を見る。



新百姓山の山頂が見えた。



新百姓山(1272m)に到着。



三等三角点:新百姓山が設置されている。



周囲を樹木で囲まれ展望は得られない。



一息ついて桧山へ向かう。



枝越しに傾山を振り返る。



ヒメシヤラの大木を見上げる。



2本の枯死木を見上げる。



南に大崩山、小積ダキ、鬼の目山を望む。



山頂まで5分を通過する。



トラロープの急斜面を登る。



開けた所から南東の山並みを望む。



桧山(1297m)に到着。



山名板や案内板が立つ山頂遠景。山頂部からの展望は得られないが、周囲に展望が得られる場所が数ヶ所ある。



南東の桑原山。



南の大崩山。



西南西のニツ岳。



西の祖母山系。



北の新百姓山方面。一休みして帰路に就く



トラロープの急斜面を降る。



トラロープの足場から九重連山を望む。



新百姓山(1272m)を通過する。



杉ヶ越への案内板。



展望岩から西南西を望む。



P4を通過する。



岩尾根を通過する。



P1004を通過する。



尾根筋を緩やかに降って行く。



杉園大明神まで降りて来た。



参道の石段を降る。



前方の杉ヶ越分岐を左折してスギ植林地に入る。



スギ植林地を緩く降って行く。



県道6号の登山口を出る。



路肩の駐車地に帰り着いた。



コフキササルノシカケ



カマツカ



ヤマツツジ



バイケイソウ



ギンリョウソウ



ジャクナゲ



ミツバツツジ



アケボノツツジ



ヒカゲスミレ



ヤマツツジ