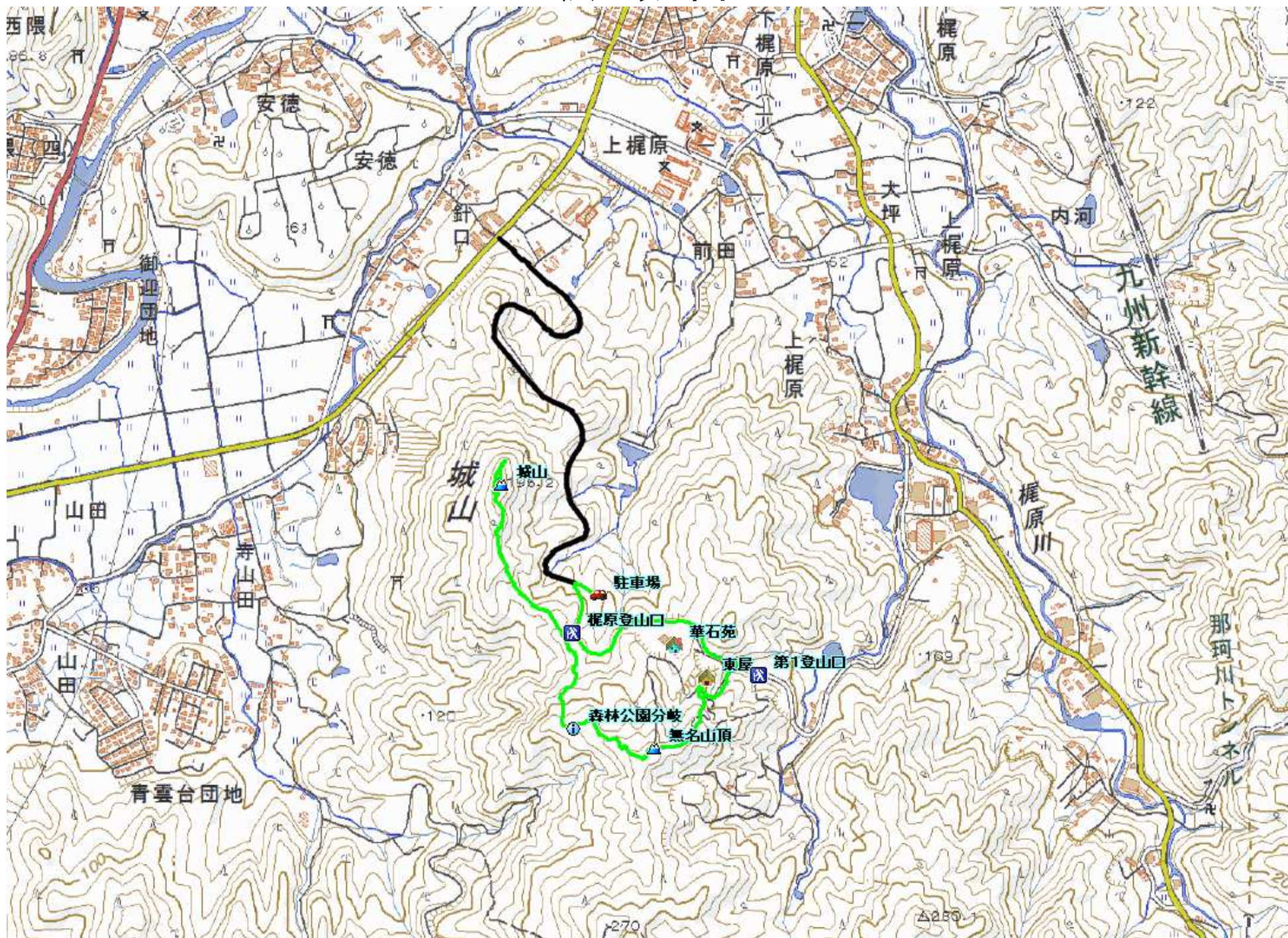




- 駐車場
- ↓ 0:04
- 梶原登山口
- ↓ 0:17
- 城山(195m)
- ↓ 0:14
- 縦走路
- ↓ 0:20
- 無名山頂(240m)
- ↓ 0:08
- 東屋
- ↓ 0:05
- 第1登山口
- ↓ 0:12
- 駐車場

広域図





那珂川市指定の**駐車場**に車を止め、市道に引き返す。



市道に出会い左に向かう。



道なりに緩やかに上って行く。



右側の**梶原登山口**に到着。



傍には少弐景資像が立つ。



案内板に目を通し、擬木階段に取付く。



城山～矢岳の**縦走路**に登り上がり、右へ向かう。



トラロープの土塁を抜ける。



尾根筋を緩やかに登って行く。



スギの植林帯を進む。



尾根分岐に出会う。



西へ下ると高津神社を経て山田へ至る。



擬木階段を登って行く。



三の曲輪に到着。奥へ向かう。



三の曲輪

三の曲輪の案内板。



二の曲輪

二の曲輪に到着。



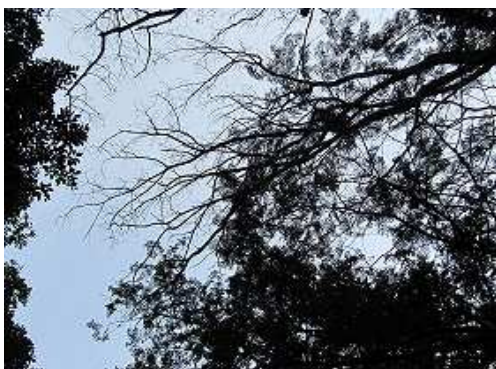
堀切へ下り、登り返す。



城山(195m)に到着。岩戸城の主郭部で曲輪群の最高峰に位置し平坦面積約180㎡。



四等三角点:城ノ越が設置されている。



周囲をスギや雑木で囲まれており展望は得られない。



主郭

主郭に立つ説明版。





主郭から北へ向かうと、植林の奥が開けた北の曲輪。



北の曲輪に到着。



北の曲輪に立つ案内板。



立花山

北方向の福岡市街の展望。



油山

片縄山

西方向の油山方面の展望。



西側の柵に沿って主郭の中腹を迂回する。



堀切に出会い、二の曲輪へ向かう。



幹に←矢岳・城山→の案内板を見る。



トラロープの土塁を抜ける。



梶原登山口への階段を通過する。



幹に下る案内板。



切通を通過する。



切通の右側に道標が立つ。



スギの幹に森林看板を見る。



森林公園分岐 此処から左の山中へ入り上梶原森林公園を目指す。案内板はないが枝に赤テープがある。



赤テープ沿いに弱い踏跡が延びている。



鈍頂の弱い尾根筋を緩く登って行く。



黄印岩を見る。



右の雑木の幹に巻かれたテープやヒモ。



矢岳分岐の尾根筋に出会い、左折する。



傍の幹の案内板。



自然林の緩やかな尾根筋に行く。



右奥に坊主岩を見る。



無名山頂(240m)の赤杭。



赤杭の上空。周囲を雑木や植林に囲まれ展望は得られない。



上梶原森林公園内に入り擬木階段を下って行く。



緩く下るとベンチ分岐に出会う。平場にベンチがある。左の東屋へ下る。



下ると東屋分岐に出会い、その奥に東屋を見る。



東屋に到着。



北西に福岡市街を望む。



東の展望所を望む。



引き返し、舗装路を緩く下って行く。



第2登山口に降り、右へ向かう。



第1登山口



傍に立つ案内板。



第2登山口へ引き返し、市道を道なりに進む。



華石苑を左に見て通過する。



市道の開けた所から福岡市街を望む。



梶原登山口を左に見送る。



駐車場へ右折する。



駐車場へ帰りついた。



アオキ 蕾



ユキヤナギ



ホトケノザ



クサイチゴ



レンゲソウ



キブシ