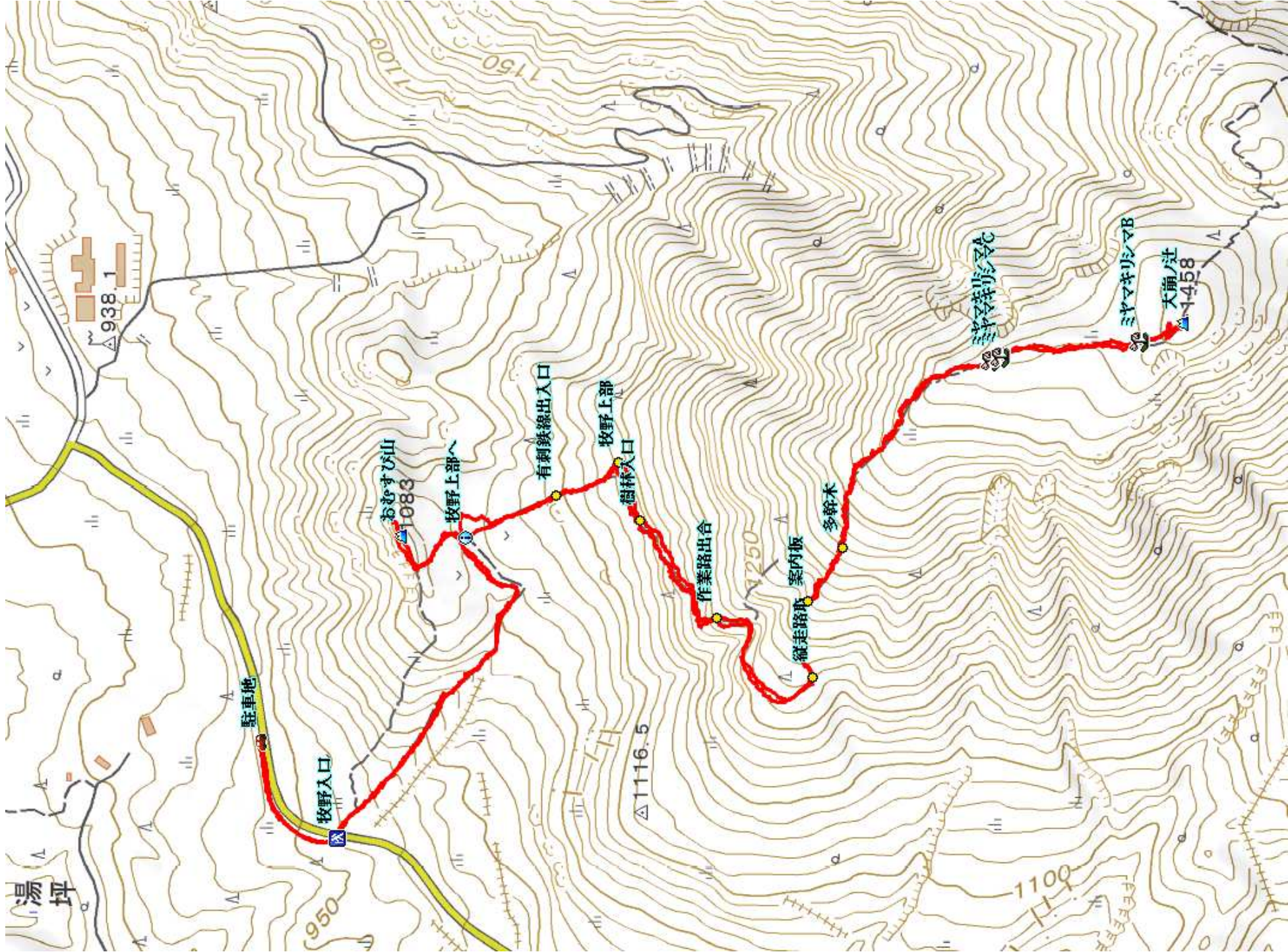


190605 おむすびやま おおくえのつじ
おむすび山(1083m)～大崩ノ辻(1458m)

7.1 km 3時間40分 (休憩時間は含まない) ※この地図はカシミール3Dにより作成したものです。



- 駐車地
- ↓ 0:06
- 牧野入口
- ↓ 0:18
- おむすび山
(1083m)
- ↓ 0:20
- 樹林入口
- ↓ 0:18
- 作業路出合
- ↓ 0:06
- 縦走路取付き
- ↓ 1:00
- 大崩ノ辻(1458m)
- ↓ 0:40
- 縦走路取付き
- ↓ 0:06
- 作業路出合
- ↓ 0:17
- 樹林入口
- ↓ 0:16
- 牧野上部へ
- ↓ 0:09
- 牧野入口
- ↓ 0:04
- 駐車地

一：牧野上部より
先は踏み跡薄い

おむすび山(1083m)
～大崩ノ辻(1458m)

2019.06.05(水)曇り後晴れ

駐車地～牧野入口～おむすび山(1083m)～樹林入口～作業路出合～縦走路取付き～大崩ノ辻(1458m)
～縦走路取付き～作業路出合～樹林入口～牧野上部～牧野入口～駐車地



県道40号を筋湯方面に走り路側帯に駐車する。南に広がる牧野の山頂部がおにぎり山である。



県道を筋湯方面に歩くと南側に牧野に向かう舗装路を見る。牧野入口で、これに入る。



やや急な舗装路を登って行く。



傾斜が緩み牧野の奥におむすび山が見えて来た。



振り返ると大岳の白煙と涌蓋山が望まれる。



山名板はないが、おむすび山(1083m)の山頂には九重町の図根三角点が設置され360°の展望が得られる。



東端部に指標を見る。



涌蓋山から万年山を望む。



駐車地を見下ろす。



これから向かう**牧野上部**。



案内板などはないが、此処から**牧野上部**へ向かう。



薄い轍の跡を辿り上部へ緩く草原を登って行く。



草原右に佇む岩場を見る。



有刺鉄線出入口を抜ける。



牧野上部からの展望。



上部を西へ向かう。



山側にオレンジ色のプレートを見る。此処が**樹林入口**でポリヒモが下っている。



古い赤テープを辿り山腹を斜上気味に緩く登って行く。



ササ斜面をトラバー気味に抜ける。



作業路に出会い、右折する。



出口を振り返る。



作業路を道なりに緩く登って行く。



この先、左に縦走路取付きを見る。



縦走路取付。



傍のプレートには「大崩の辻 縦走路」と張ってある。



膝丈ほどのササを分けて行く。



多幹木を通過する。



ミヤマキリシマA ガス中、ミヤマキリシマが広がる。



大崩ノ辻(1458m)に到着。



下って来た弱いピークを見る。



大岳地熱発電所を見下ろす。



弱いピーク

泉水尾根

北東方面の眺望。
ガスが取れるのを待つが、期待できなく帰路につく。



ミヤマキリシマB 弱いピークに向けミヤマキリシマ帯を行く。



ミヤマキリシマC 弱いピーク付近のミヤマキリシマ帯を行く。



ガスの切れ間から東の堰堤と作業路が見えた。



灌木帯を降って行く。



縦走路取付きに降る。



大岳の白煙と涌蓋山を望む。



作業路を道なりに緩く下って行く。



作業路出合を左折する。



ササ斜面に入る。



ササ斜面をトラバースする。



樹林入口を抜け出る。



涌蓋山

おむすび山

樹林入口からの展望。



有刺鉄線出入口を抜ける。



福万山

崩平山

青少年の家

青少年の家方面の眺望。



舗装路を道なりに下って行く。



涌蓋山を望む。



牧野入口を右折する。



崩平山

県道40号を下って行く。



駐車地に降り着いた。



シライトソウ



ショウジョウバカマ 花後



クルマムグラ



コガクツギ



アセビ 実



ミヤマキリシマ



ウリハダカエデ 実



ジシバリ



ウマノアシガタ



チゴユリ



ニオイスマレ



ハルリンドウ



シモツケソウ



アカツメクサ



ハルジオン



ノアザミ



ヘラオオバコ



ナワシロイチゴ