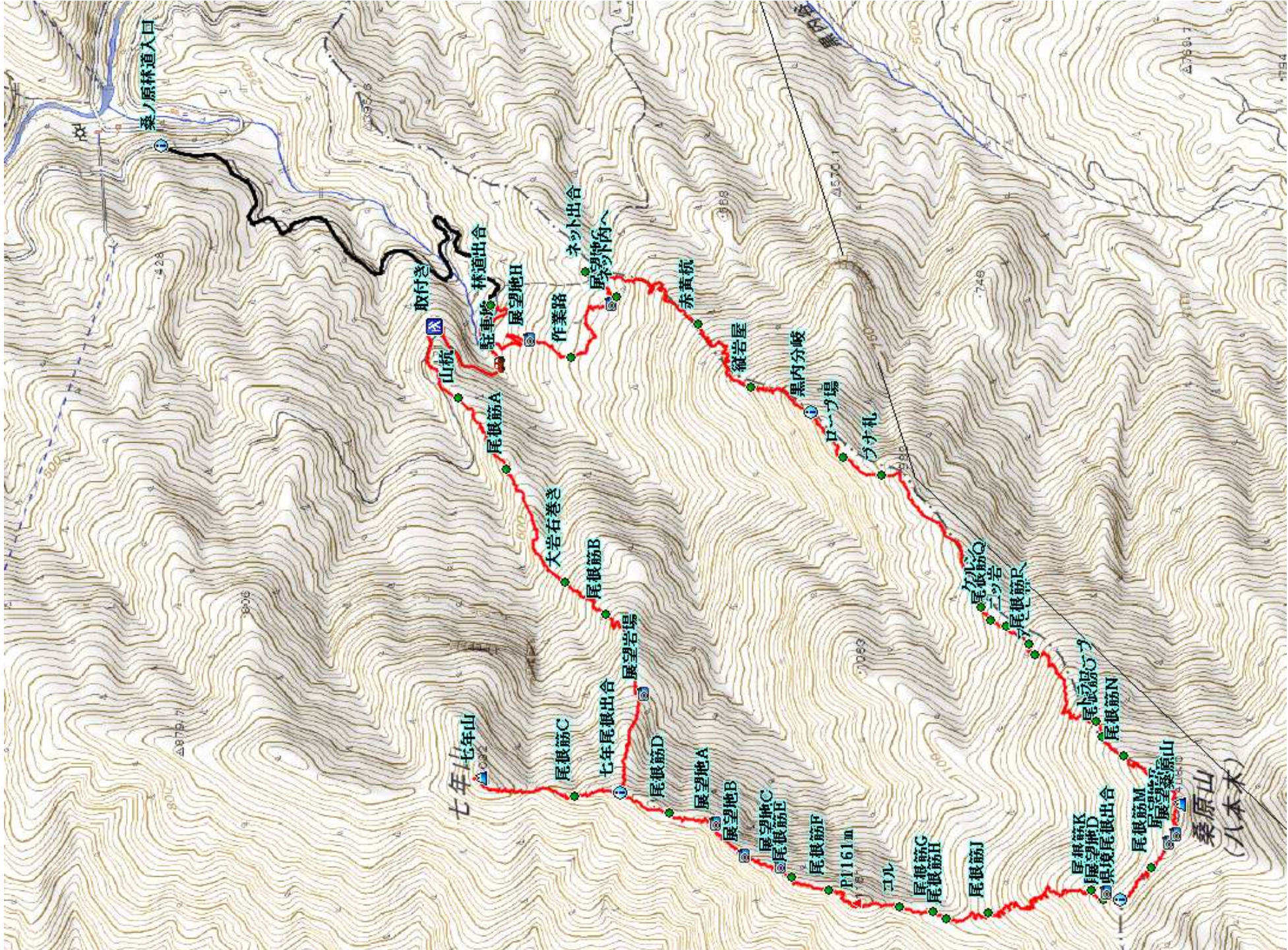


190507 しちねんやま くわばるやま はっぼんぎ 七年山(1032m)～桑原山(1408m) (八本木) 12.2 km 9時間46分 (休憩時間は含まない) ※この地図はカシミール3Dにより作成したものです。



- 駐車地
- ↓ 0:08
- 取付き
- ↓ 0:15
- 山杭
- ↓ 0:43
- 大岩右巻き
- ↓ 0:59
- 展望岩場
- ↓ 0:30
- 七年尾根出合
- ↓ 0:25
- 七年山(1032m)
- ↓ 1:33
- P1161m
- ↓ 1:20
- 県境尾根出合
- ↓ 0:27
- 桑原山(1408m)
- ↓ 0:44
- アセビ林へ
- ↓ 0:42
- ロープ場
- ↓ 0:09
- 黒内分岐
- ↓ 0:14
- 縦岩屋
- ↓ 0:48
- ネット出合
- ↓ 0:06
- ネット内へ
- ↓ 0:38
- 林道出合
- ↓ 0:05
- 駐車地

—: 桑ノ原林道  
 -: 難路

七年山(1032m)～桑原山(1408m)  
2019.05.07(火)晴れ

駐車地～取付き～山杭～大岩右巻き～展望岩場～七年尾根出合～七年山(1032m)～P1161m～県境尾根出合～桑原山(1408m)～アセビ林～ロープ場～黒内分岐～縦岩屋～ネット出合～ネット内へ～林道出合～駐車地



藤河内溪谷へ向かう桑原発電所先のヘアピンカーブ先の左の桑ノ原林道に乗入れ道なりに上って行く。



ガードレールのついた橋の手前が路肩が広いので此処に駐車し、歩き始める。



道なりに緩やかに林道を上って行く。



林道から下山路の県境尾根を望み、左下の伐採斜面を降った。



ガクウツギ



左にカーブする所が取付きで、此処から山中に踏み込む。



入口傍に塩ビパイプを見る。



自然林の尾根筋を緩やかに登って行く。



図根点を見る。



黄色のプラ杭を見て緩やかに登って行く。



石製の山杭を通過する。



ヤマツツジ



尾根筋A 岩の左を抜ける。



古い赤テープを見る



大岩右巻き 岩の右を抜ける。



雑木を抜け登る。



尾根筋B 自然林の尾根筋を登って行く。



尾根筋左斜面に小さな岩屋を見る。



古い赤テープを見る。



岩の右を巻き上がる。



桑原山

展望岩場 南の県境尾根を望む。



自然林を登って行く。



幹に古い赤テープを見て岩場を抜ける。



七年尾根出合で古い赤テープを見る。



尾根を北に向かうと枯死木の奥に七年山が見える。



尾根筋C ガレ尾根を越えて行く。



緩く降って緩く登り詰めると七年山の山頂部であった。



七年山(1032m)の山名板を見る。



周囲を樹木で遮られ展望は望めないが、樹幹から北方面が望まれる。



枝越しに由布岳、鶴見岳を見る。  
一休みして七年尾根を南へ向かう。



尾根筋D 岩稜の尾根筋を登って行く。



展望地Aから傾山方面が望まれる。



展望地Bからの展望。



展望地Cからの展望。



尾根筋Eに行く。



尾根筋Fに行く。



岩場の右を巻き上がる



P1161mを越えて振り返る。



平坦な尾根筋に行く。



新緑の**コル**を行く。



尾根筋に横たわる枯死木を通過する。



尾根筋**G**を行く。



巨木を見上げる。



尾根筋**H**を行く。



尾根筋**I**を行く。



尾根筋を行く。



アケボノツツジ



尾根筋Kから最後の登り斜面へ取付く。



尾根筋L 大岩の左を抜ける。



展望地Dからの眺め。



岩の間を抜ける。



県境尾根に出会う。



北西に傾山方面を望む。



県境尾根を南東へ向かう。



ミツバツツジ



枝越しに大崩の坊主岩を見る。



アケボノツツジ



尾根筋Mに行く。



西に大崩山を望む。



展望地Eからの眺め。



バイケイソウ



展望地Fからの眺め。



アケボノツツジ



ミツバツツジ



尾根筋に鎮座する祠。





延岡市方面の展望。



桑原山(1408m)の山頂。



消えかけた山名板を見る。



三等三角点:八本木が設置されており南の展望が得られる。



アケボノツツジ



南西の展望。



南に祝子川ダムを見下ろす。



一休みして県境尾根を北東へ降って行く。



尾根筋Nを緩やかに降って行く。



尾根筋Oの岩の右を降って行く。



斜面のトラロープを伝う。



アセビ林へ突入する。



尾根筋P バイケイソウを抜けて行く。



ニッ岩の間を抜ける。



ヤブツバキ



尾根筋Q ヒメシヤラの幹に赤テープを見て通過する。



右にケルンを見て通過する。



ブナ札を見る。



岩場の右を巻く。



幹が直角に曲がったヒメシヤラを見る。



尾根筋の左斜面へ回り込む。



ロープ場を通過する。



延岡市の**図根点**を通過する。



岩屋を通過する。



尾根筋にワイヤーが張られた**黒内分岐**を通過する。



尾根筋に黄色の**プラ杭**を見る。



岩場を登る。



右に大岩が押し合った**縦岩屋**を見る。



幹に地籍測量のテープを見る。



赤杭を見る。



**黄赤杭**を見る。



尾根筋の巨木クスに出会う。



ネットに出会い左へ向かう。



ネット際を辿って行く。



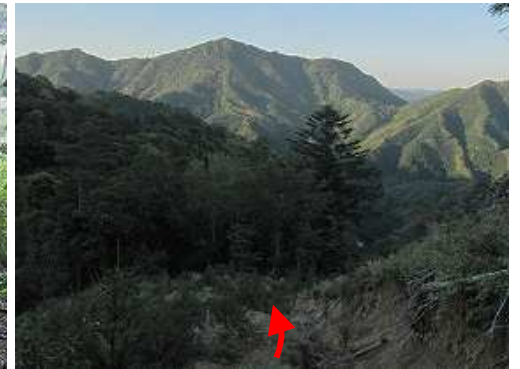
沢筋のネットたるみ箇所からネット内へ入る。



展望地G 伐採斜面にはスギの幼木が植えてある。



伐採作業路を道なりに下って行く。



展望地H 往路に登った尾根筋が見渡せる。



往路に歩いた林道が見える。



荒れた伐採路跡を下って行く。



平坦な作業路に出る。



涸れ沢を降る。



ネットが破損し倒れた所から林道に出合い、左折して林道に行く。



駐車地に帰り着いた。



カワラタケ 黒



コフキサルノコシカケ



アケボノツツジ



キランソウ



ジャケツイバラ



マルバウツギ