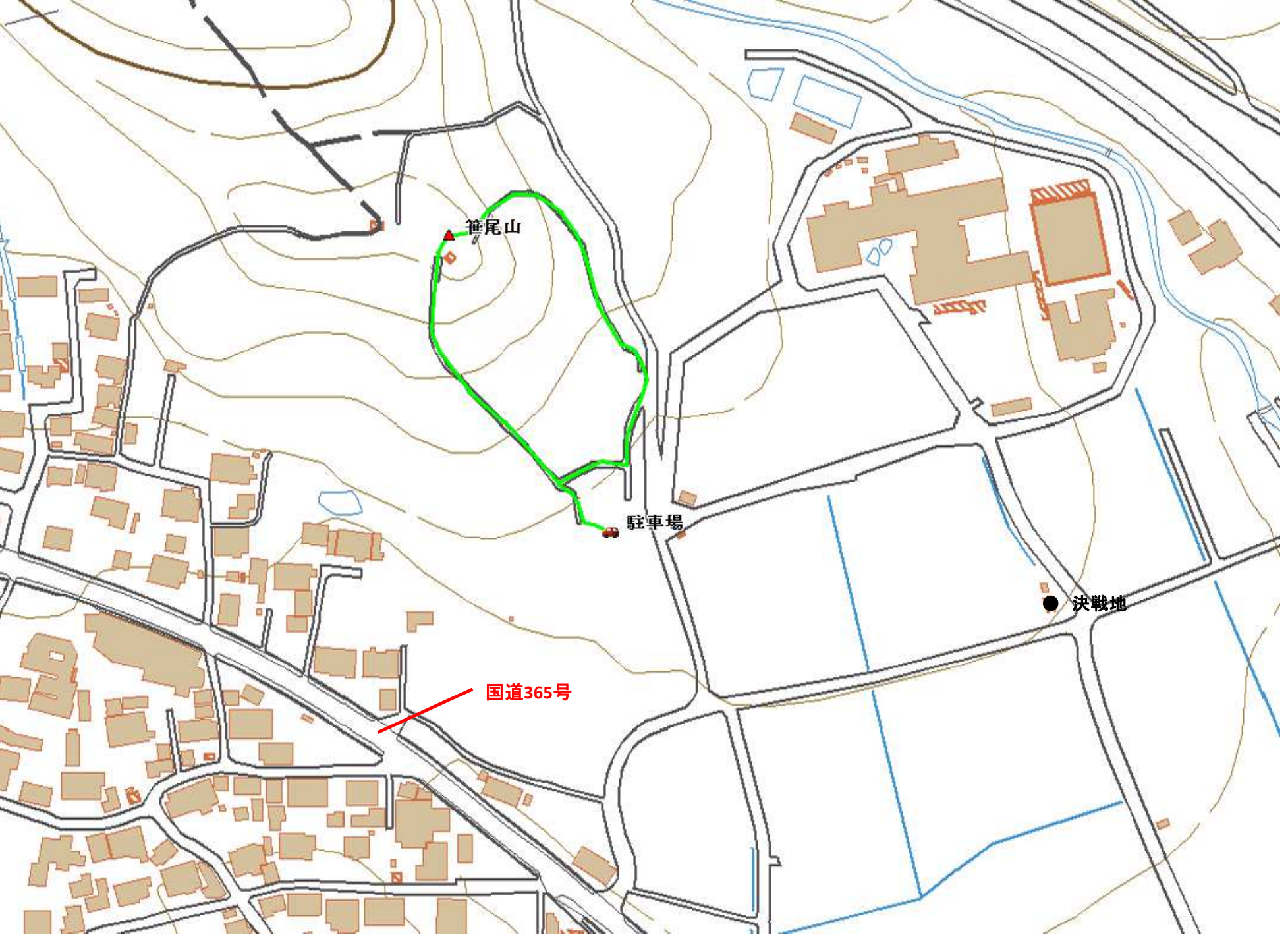


180605 ささおやま 笹尾山(195m)

0.4 km 0時間17分 (休憩時間は含まない) ※この地図はカシミール3Dにより作成したものです。

駐車場
↓ 0:07
笹尾山(195m)
↓ 0:10
駐車場



国道365号

駐車場

● 決戦地



7:03 広い駐車場から兜のモニュメントのある方へ向かう。



7:04 案内板に目を通し、擬木階段を上って行く。



7:07 山頂部の指揮場が見えてきた。



7:09 山頂の石碑。



7:15 指揮場の案内板。



7:16 関ヶ原のパノラマ(1)。



関ヶ原のパノラマ(2)。



7:20 東側の擬木階段を下る。



7:22 ササユリ



7:28 モニュメントまで下りてきた。



7:39 車で移動し、決戦地の碑を見る。



7:41 南の松尾山には小早川秀秋の陣が望まれる。