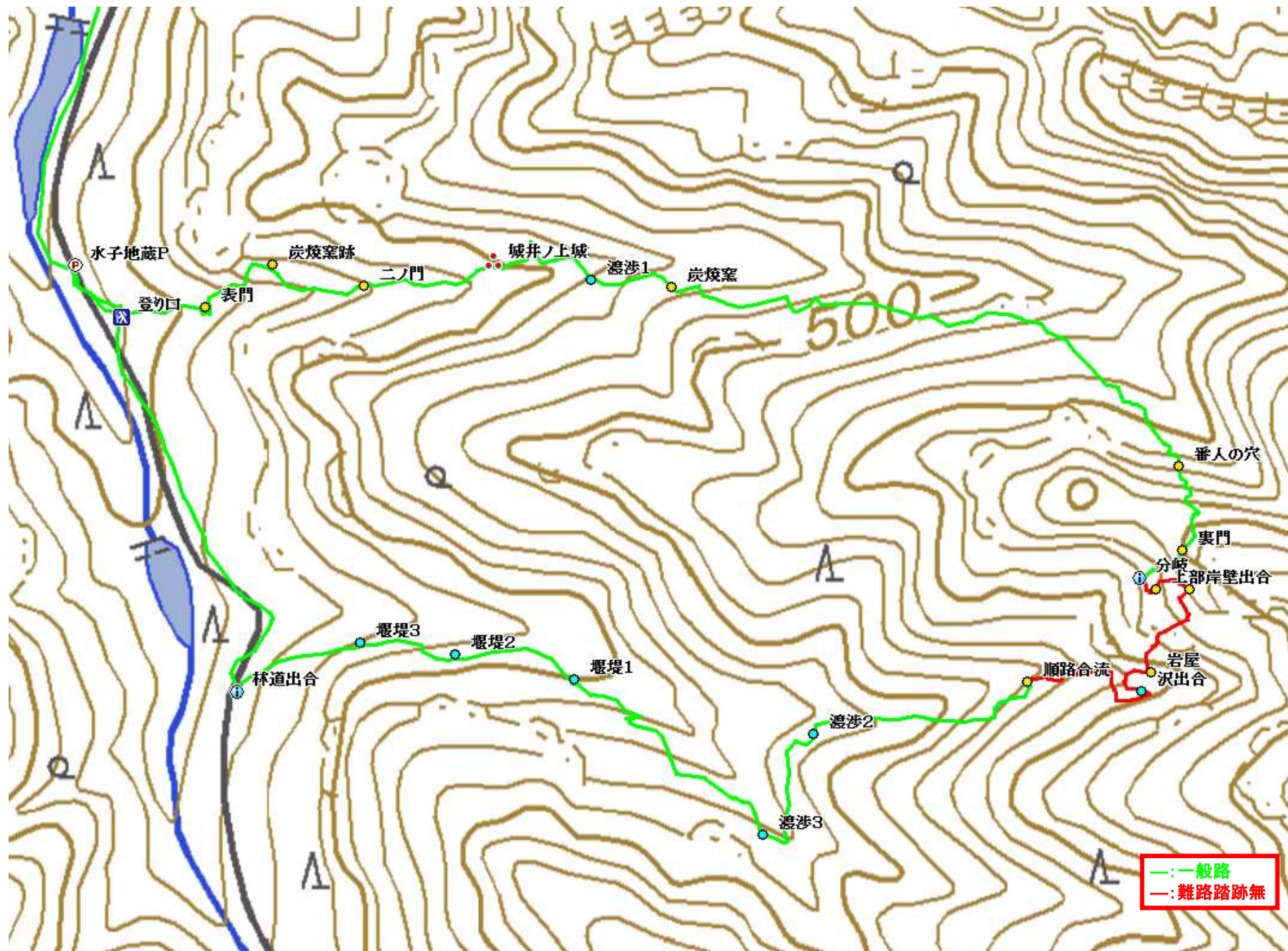


- 宇都宮一族P
- ↓ 0:12
- 水子地藏P
- ↓ 0:01
- 登り口
- ↓ 0:03
- 表門
- ↓ 0:08
- 城井ノ上城址
- ↓ 0:21
- 番人の穴
- ↓ 0:06
- 裏門
- ↓ 0:02
- 分岐
- ↓ 0:08
- 岸壁
- ↓ 0:08
- 沢出合
- ↓ 0:08
- 順路合流
- ↓ 0:10
- 渡渉3
- ↓ 0:14
- 林道出合
- ↓ 0:07
- 登り口
- ↓ 0:10
- 宇都宮一族P

—: 一般路  
—: 難路踏跡無







# 城井ノ上城址 2018.05.15(火)晴れ

宇都宮一族P～水子地藏P～登り口～表門～城井ノ上城址～番人の穴～裏門～分岐～岸壁～沢出合～順路合流～渡渉3～林道出合～登り口～宇都宮一族P



宇都宮一族Pに駐車する。傍に立つ案内板に目を通す。



県道32号に架かる牧の原橋を見て左の寒田林道に入る。



程なくすると左に三丁弓の岩を見上げる。



さらに林道を進むと、左に5台程度駐車可能な水子地藏Pを見る。



その先で城井ノ上城址登り口に出合う。



傍に立つ案内板。



沢の右岸に沿って遊歩道辿る。



城井ノ上城表門に出合う。



案内板。



岩の隙間をくぐり抜ける。



左斜面に炭焼釜跡を見る。



二ノ門を抜ける。





植林地となった城井ノ上城址に到着。



渡渉1 左岸へ渡る。



右に炭焼釜を見る。



番人の穴に出合う。



裏門の案内板を見る。



裏門に近づいた。



岩場のクサリを登り上がる。



裏門から下流側を望む。



見上げる裏門の天井岩盤。



裏門の降り口に根上の櫓を見る。



**分岐** 此处から左斜面を下る。



斜面を下る。※この先は一般路ではないので初心者は、ロープ伝いに下る事！





岩場の隙間から上部をめざす。



右へ回り込むと岸壁に出合う。登攀路が得られず下る。



斜面を下る。



左に岩屋を見て、斜面を下る。



沢に出合う。



沢を下り、右岸斜面の順路と合流する。 ※此処までは一般路ではないので初心者は踏み込まない事。



斜面を緩く下って行く。



渡渉2 小さな沢を渡る。



左、沢上部に岩に絡みついた根性木を見る。



渡渉3の小滝。



苔むし滑り易い左岸を慎重に下って行く。



右に鋭角的に下って行く。樹幹の先に堰堤が見える。



堰堤1を通過する。



堰堤2を通過する。



堰堤3を通過する。





堰堤への取付路を緩やかに下って行く。



寒田林道に出会い、右へ下って行く。



道なりに下って行く。



登り口まで下って来た。



水子地藏Pを通過する。



宇都宮一族Pに帰り着いた。



マムシグサ



ヤマアイ



不明



コガクウツギ



チャルメルソウ



ジャケツイバラ



ツクシタニウツギ



リンドウ