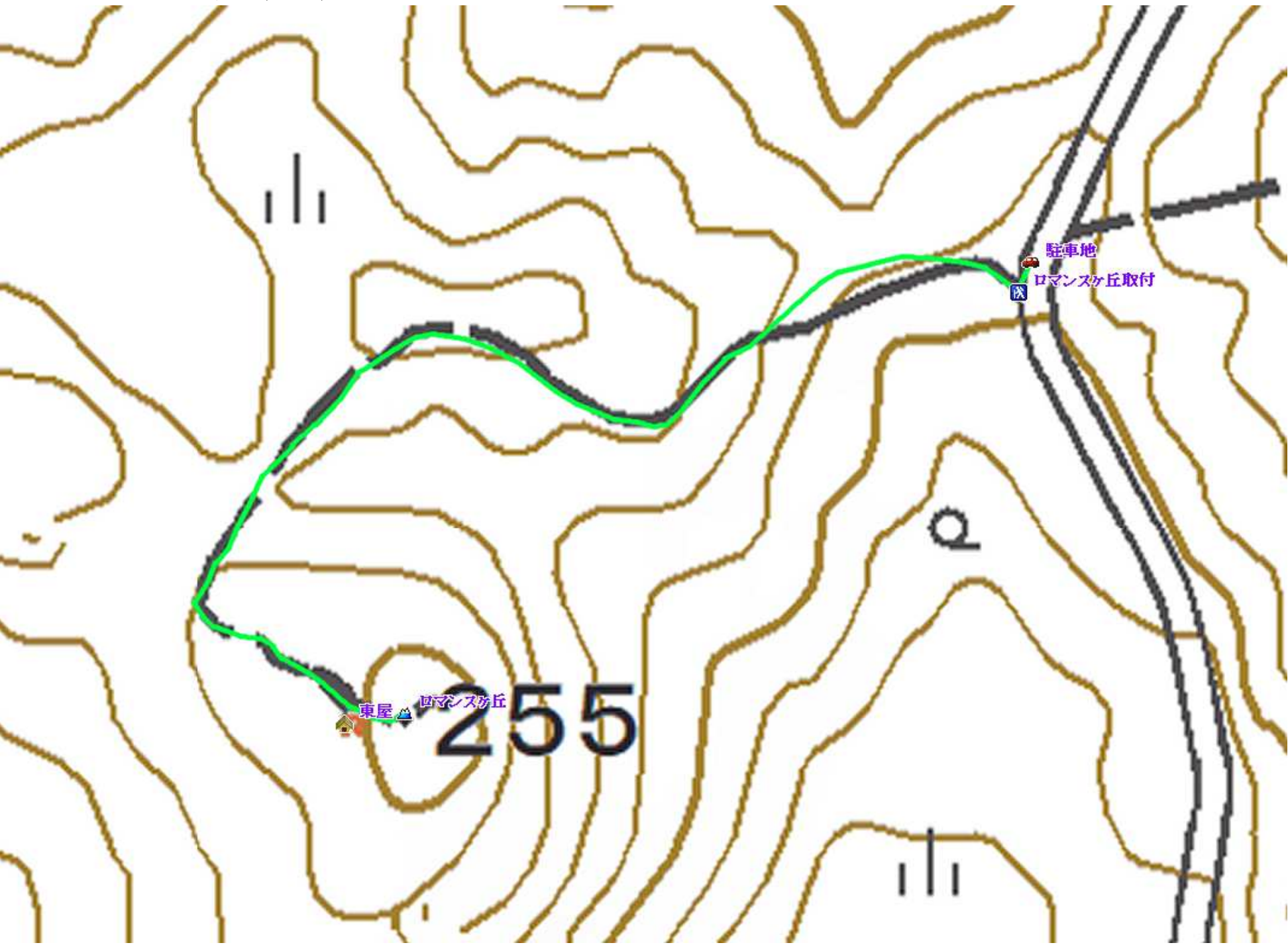


180423 ろまんすがおか
ロマンスケ丘(255m)

0.9 km 0時間29分 (休憩時間は含まない) ※この地図はカシミール3Dにより作成したものです。

- 駐車地
- ↓ 0:01
- ロマンスケ丘取付
- ↓ 0:14
- ロマンスケ丘(255m)
- ↓ 0:14
- ロマンスケ丘取付



ロマンスケ丘(255m)
2018.04.23(月)曇り

駐車地～ロマンスケ丘取付～ロマンスケ丘(255m) 《往復》



道路路肩に駐車しロマンスケ丘取付から登り始める。



緩やかに遊歩道を上って行く。



モミジの新緑が美しい。



道なりに緩やかに上って行く。



平坦となった遊歩道に行く。



緩やかな砂利の下りが現れる。



砂利道を緩やかに上り返していく。



前方に草付斜面が広がり、山頂部には石灰岩が羊群原となって広がる。



山名板等見当たらないが、此処をロマンスケ丘(255m)の山頂とする。360°の展望が得られる。



山頂から西の展望。



山頂から南の展望。



山頂から北に福智山系の山並みを望む。



南端部から東屋を望む。



西側に建つ東屋。



帰路につく。



砂利の平坦路を行く。



道なりに遊歩道を緩やかに下って行く。



ロマンスヶ丘取付が見えてきた。



登山口のすぐ横が駐車地。



サルトリイバラ 実



ニガナ



ジャケツイバラ



アヤメ



アマドコロ



トベラ



ムベ



ノジスミレ



オオイヌノフグリ