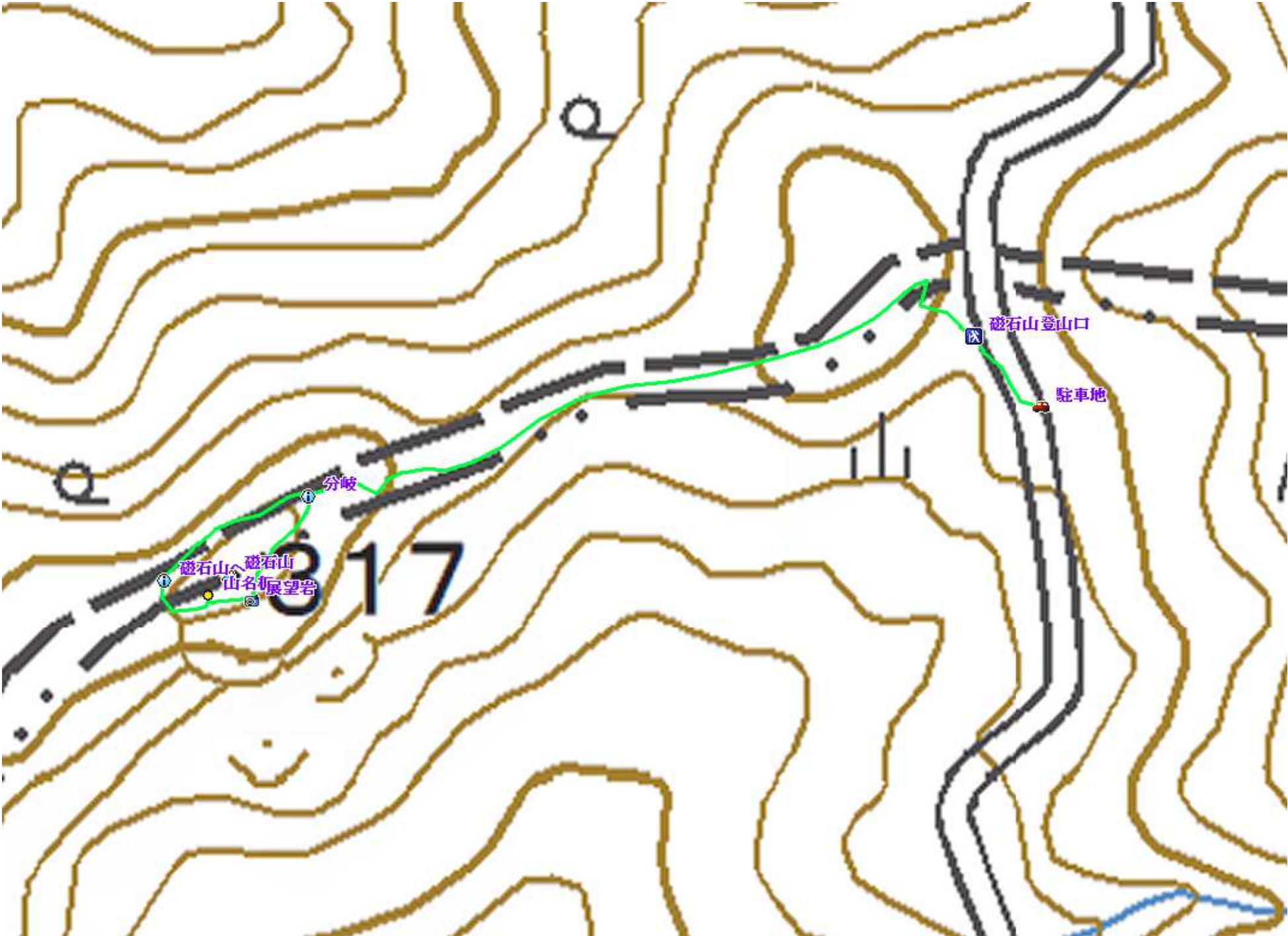


180423

じしゃくやま
磁石山(317m)

0.8 km 0時間28分 (休憩時間は含まない) ※この地図はカシミール3Dにより作成したものです。

- 駐車地
- ↓ 0:01
- 磁石山登山口
- ↓ 0:09
- 磁石山(317m)
- ↓ 0:05
- 磁石山へ
- ↓ 0:02
- 分岐
- ↓ 0:10
- 磁石山登山口
- ↓ 0:01
- 駐車地



磁石山(317m)
2018.04.23(月)曇り

駐車地～磁石山登山口～磁石山(317m)～磁石山へ～分岐～磁石山登山口～駐車地



駐車地から少し峠へ戻ると左側に磁石山登山口の案内板を見る。



緩やかに上って行く。



ヒノキの植林をひと上りする。



奥に磁石山を望み、草付の防火帯を西に向かう。



緩やかに草付防火帯を登り上がる。



露岩が現れる。



この岩が尾根筋への分岐で傍に案内板がある。



尾根筋の露岩を縫う。



左の岩に文字が彫ってある。



山頂なのか？杭がある。



杭を磁石山(317m)の山頂とする。



杭の南側に展望岩があり南東の山並みが望まれる。



尾根筋を西へ向かうと露岩に山名板を見る。



ちなみに方位磁石を置いてみたが変化なし。



丸岩の際を下る。



磁石山への案内板へ降りてきた。



尾根筋の裾を東へ向かう。



右に岩壁を見る。



分岐へ出合う。



露岩を抜ける。



草付防火帯に出る。



草付防火帯を緩く下る。



右折して植林に入る。



ヒノキの植林帯を下る。



磁石山登山口へ戻る。奥が駐車地。



ナズミレ



カマツカ



タイリンアオイ



ホウチャクソウ



アカメガシワ



ゼンマイの若葉。



クサイチゴ



アマドコロ