

171107

きょうよみだけ

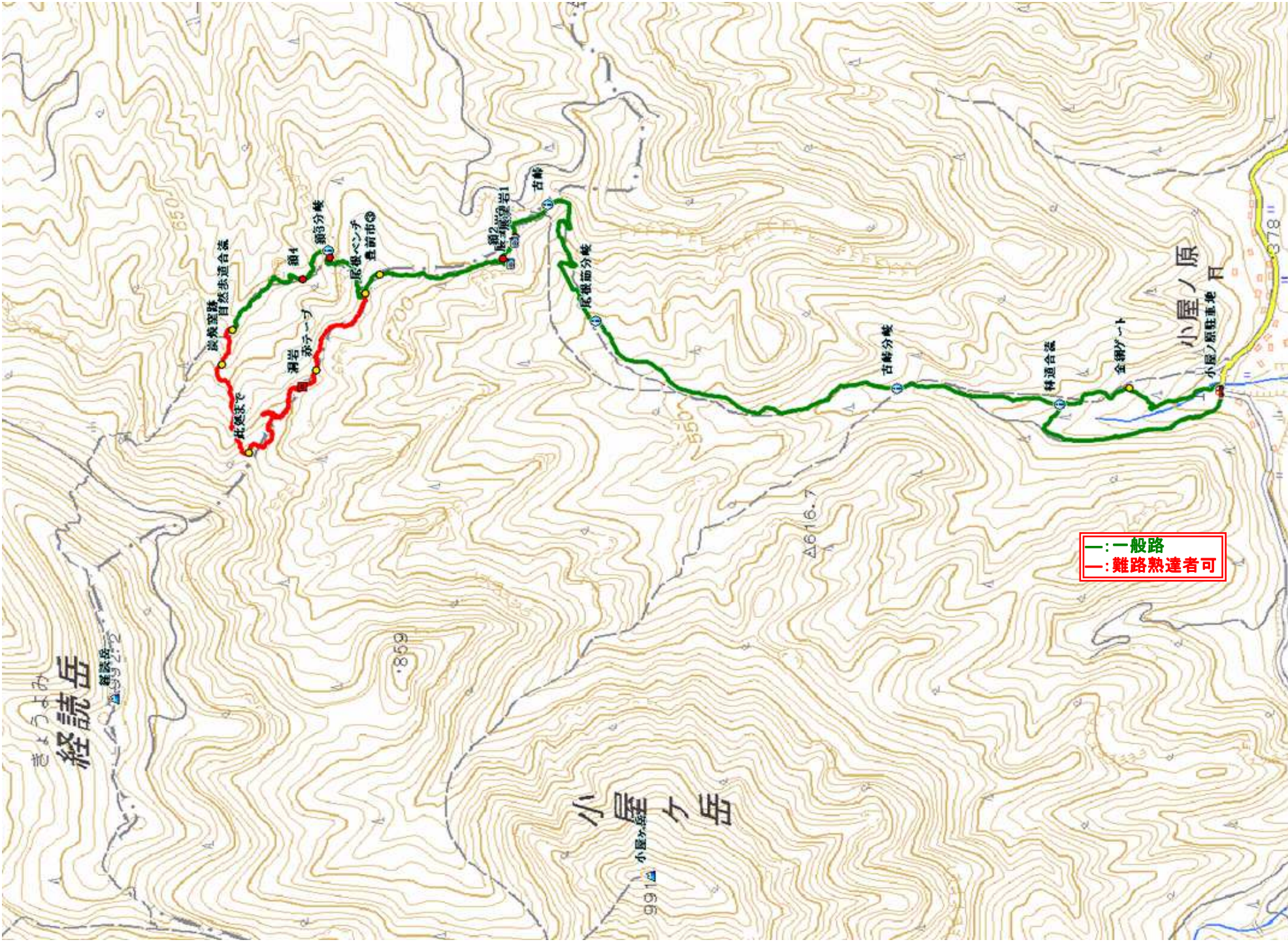
経読岳 (992m)

県境尾根

7.0 km 4時間59分 (休憩時間は含まない) ※この地図はカシミール3Dにより作成したものです。

- 小屋ノ原駐車地
- ↓ 0:16
- 林道合流
- ↓ 0:10
- 古峠分岐
- ↓ 0:50
- 古峠
- ↓ 0:32
- 尾根ベンチ
- ↓ 1:00
- 此处まで
- ↓ 0:23
- 自然歩道合流
- ↓ 0:19
- 轟分岐
- ↓ 0:12
- 尾根ベンチ
- ↓ 0:21
- 古峠
- ↓ 0:36
- 古峠分岐
- ↓ 0:20
- 小屋ノ原駐車地

—:一般路
—:難路熟達者可



経読岳(992m) 県境尾根
2017.11.07(火)晴れ

小屋ノ原駐車地～林道合流～古峠分岐～古峠～尾根ベンチ～**此处まで**～自然歩道合流～轟分岐～尾根ベンチ～古峠～古峠分岐～小屋ノ原駐車地



小屋ノ原駐車地に駐車し、杰木橋へ戻る。



橋を渡り左岸に沿って進む。本来の取付きは橋を渡って30m左折。



スギの植林帯に行く。



東へミカン畑を抜け正規のルートに出会う。



金網ゲートを抜ける。



道なりに進み林道に合流し、右へ向かう。



林道を緩やかに上って行く。



伐採地が前面に広がる。



古峠分岐の案内板を見て右へ向かう。



スギの植林帯に入る。



作業路を緩やかに上って行く。



尾根筋分岐を左に見て直進する。



紅葉したモミジを眺めながら緩やかに上って行く。



作業路を緩く上って行く。



古峠に到着。



傍に立つ案内板。



北側の丸太階段を上り尾根筋の自然歩道に行く。



鎖1を通過する。



展望岩1から展望岩2と小屋ヶ岳(991m)を望む。



鎖2を上る。



展望岩2から小屋ヶ岳(991m)と経読岳(992m)を望む。



丸太階段を緩やかに上って行く。



豊前市③の案内板を見る。



尾根ベンチに到着。



自然歩道は東に下るが、県境尾根に踏み込む。
※これより先は熟達者の領域です。



最後に見た赤テープ。



洞岩を見る。尾根筋西側の獣道を辿る



此处までから東側の涸れ谷に下る。



色付いた弱い沢を緩やかに下って行く。



右に炭焼窯跡を見る。



自然歩道に合流する。



荒れた自然歩道を探しながら進む。



左に朽ちかけた案内板を見る。



丸太階段を上る。



滑り易い岩壁の鎖4を慎重に降る。



轟分岐の案内板に出会う。



鎖3を上る。



樹間に経読岳を望む。



尾根ベンチに出る。



左の尾根筋に登り、右から戻って来た。



尾根筋のカエデの紅葉。



雁股山

展望岩2から雁股山(802m)への尾根筋。



経読岳

展望岩2から経読岳(992m)を望む。



展望岩1の鎖を上り返す。



古峠に降り立つ。



尾根筋分岐を右に見る。



作業路を下って行く。



伐採地の古峠分岐を通過する。



林道を緩やかに下って行く。



林道の入口に立つ案内板。



小屋ノ原駐車地に帰り着いた。



スポンタケ



ツメレンゲ



アキノキリンソウ



ノアザミ