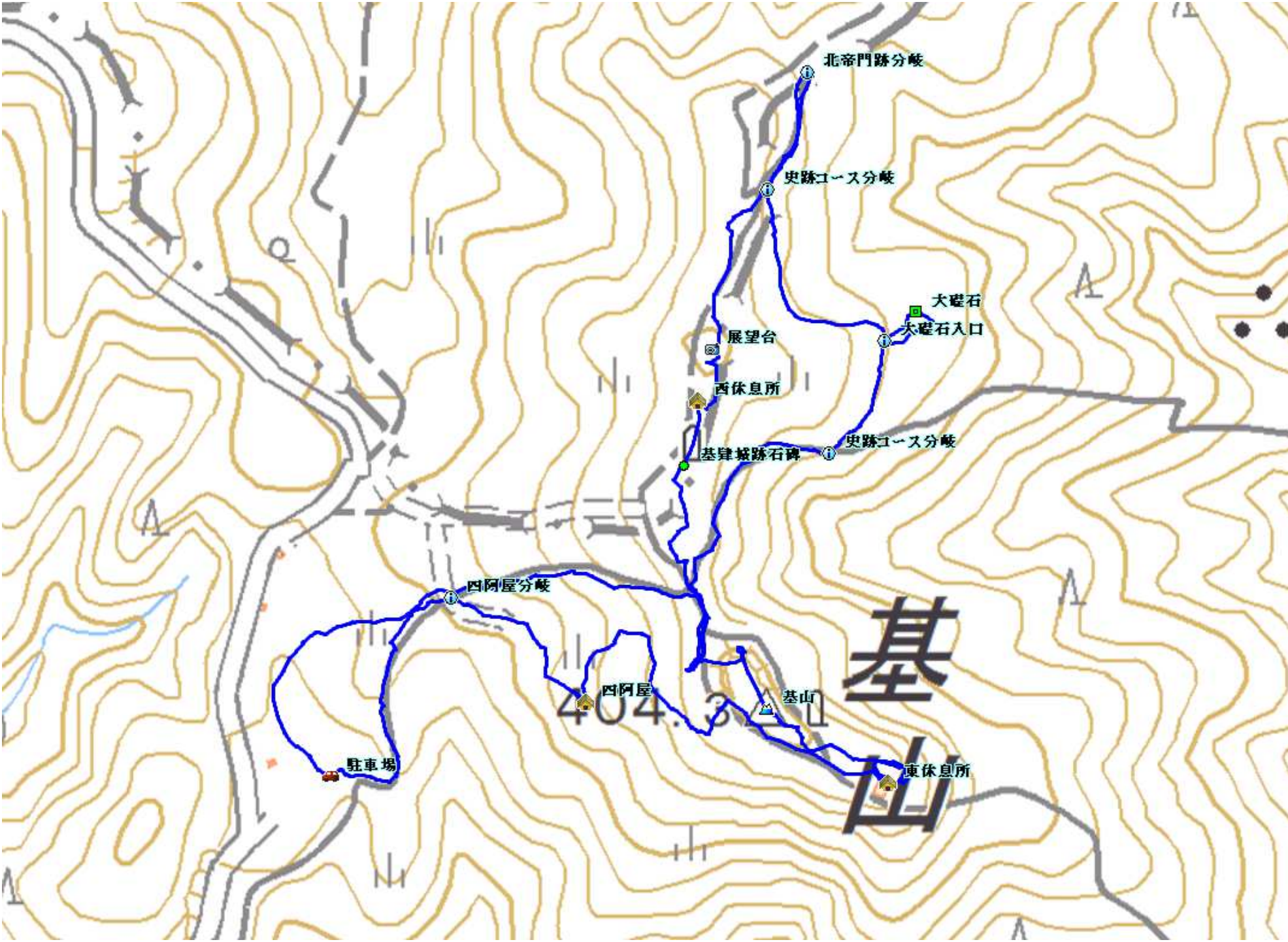


170731 基山(404m)

2.3 km 1時間32分 (休憩時間は含まない) ※この地図はカシミール3Dにより作成したものです。

- 駐車場 ↓ 0:14
- 四阿屋 ↓ 0:11
- 東休息所 ↓ 0:06
- 基山(403m) ↓ 0:15
- 大礎石 ↓ 0:11
- 北帝門跡分岐 ↓ 0:12
- 西休息所 ↓ 0:23
- 駐車場



基山(404m)
2017.07.31(月)晴れ

駐車場～四阿屋～東休息所～**基山(404m)**～大礎石～北帝門跡分岐～西休息所～駐車場



駐車場に車を止め、きのくに古道の脇から取付く。



緩やかな草付斜面を行くと、左下に駐車場を望む。



擬木階段を緩やかに上って行く。



草スキー場斜面の右端に行く。



四阿屋分岐から草を分けて行く。



四阿屋に到着。左へ向かう。



擬木階段を緩やかに上って行く。



前方が開け天智天皇欽迎之碑が見えた。



東休息所へ立ち寄る。



休息所から東(甘木方面)を望む。



引返し、天智天皇欽迎之碑の脇を抜ける。



基山(404m)の山頂には一等三角点:防住山が設置されており360°の展望が得られる。



壺々石と天智天皇欽迎之碑を振り返る。



西休息所を望む。



いものがんぎを通り抜ける。



史跡コース分岐を左へ向かう。



大礎石入口の案内板を見る。



大礎石のパノラマ。



瓦片や土器片を見ることが出来る。



引返し、史跡コース分岐を右に向かう。



北帝門跡分岐の案内板で引き返す。



草付斜面を分けて行く。



土塁線の尾根に行く。



展望台から山頂方面を望む。



基肆城跡石碑を通過する。



西の九千部山方面を望む。



草スキー場の端を下る。



駐車場に帰り着いた。



オカダイコン



ウツボグサ



アキノタムラソウ



オトギリソウ



ネジバナ



カコソウ



ヤマイモ



コオニユリ



オカトラノオ



ノアザミ