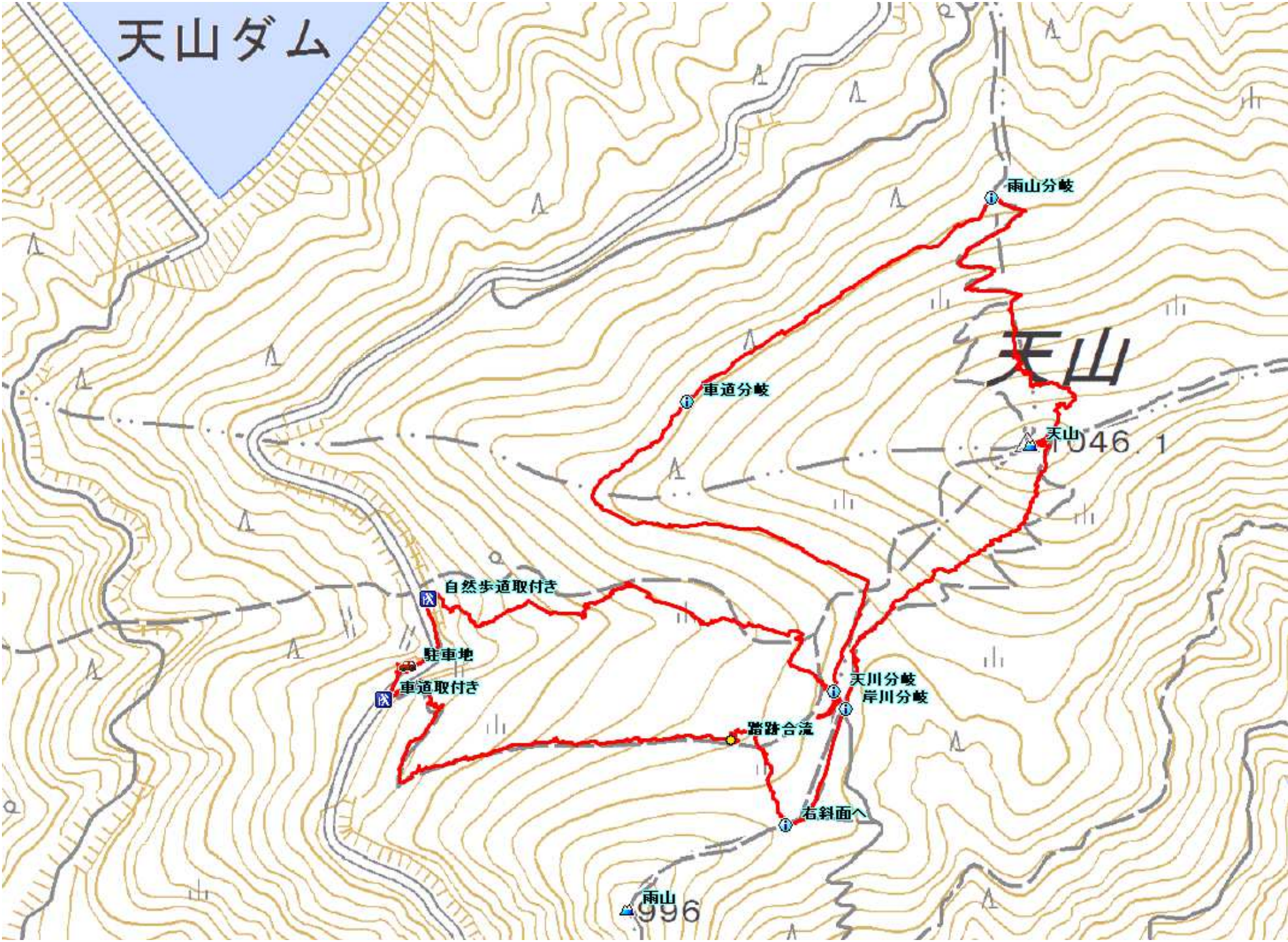


170419 てんざん 天山(1046m)

3.4 km 3時間02分 (休憩時間は含まない) ※この地図はカシミール3Dにより作成したものです。

- 駐車地 ↓ 0:04
- 自然歩道取付 ↓ 0:32
- 岸川分岐 ↓ 0:26
- 天山(1046m) ↓ 0:28
- 雨山分岐 ↓ 0:38
- 天川分岐 ↓ 0:00
- 車道へ道探し ↓ 0:06
- 岸川分岐 ↓ 0:03
- 右斜面へ ↓ 0:09
- 踏跡合流 ↓ 0:34
- 車道取付 ↓ 0:02
- 駐車地



天 山(1046m) 2017.04.19(水)晴れ

駐車地～自然歩道取付～岸川分岐～天山(1046m)～雨山分岐～天川分岐～車道へ道探し～岸川分岐
～右斜面へ～踏跡合流～車道取付～駐車地



天川駐車場と天山上宮駐車場間の避難小屋脇に駐車する。傍の案内板に目を通し北方向に歩き始める。



程なく岸川から通じる自然歩道の指導標が見えて来た。



自然歩道取付 丸太階段に取付き上って行く。



ヒノキ林の石段を緩く上って行く。



荒れ気味の丸太階段を上って行く。



傾斜が緩み斜面を行く。



ゴロ石の中を行く。



天川分岐を通過する。



岸川分岐を左折する。



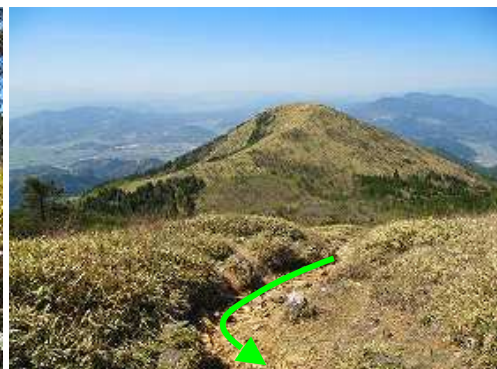
前方に天山の山頂部が望まれる。



斜面を緩やかに上って行く。



ガレ道を緩やかに上って行く。



振り返って雨山を望む。



山頂部が見えて来た。



天山(1046m)の山頂。360度の展望が得られる。



一等三角点が設置されている。



北側斜面を下る。



北側の展望。



ガレ道を緩やかに下って行く。



雨山分岐を左折する。



ササを分けて行く。



短いヤブ漕ぎもある。



右下に天山ダムを見下ろす。



平坦路に行く。



車道分岐を通過する。



雨山と踏跡ルートが見えた。



天川分岐に戻る。



車道の案内板方向にササを掻き分け踏み込む。



踏跡が見当たらないので引き返す。



岸川分岐を右折して雨山へ向かう。



雨山の山頂部が望める。



右斜面へ 此処からササの中の獣道を下る。



ササ原を掻き分けて踏跡に合流する。



ササ原を掻き分けて行く。



いくらか路らしくなる。



右下に道路が見えた。



作礼山方面を望む。



朽ち果てた丸太階段が残るヤブを掻き分け下る。



車道取付に降り立つ。
※このルート荒廃が激しく上部の取付き不明。



右前方に駐車地が見えた。



ナガバナタチツボスミレ



アツバスミレ



セントウソウ



バイカイカリソウ



ショウジョウバカマ



ショウジョウバカマ



サルトリイバラ 実



アセビ



ミツバツチグリ



サクラスミレ



イオウゴケ



ツチグリ



カンサイタンポポ