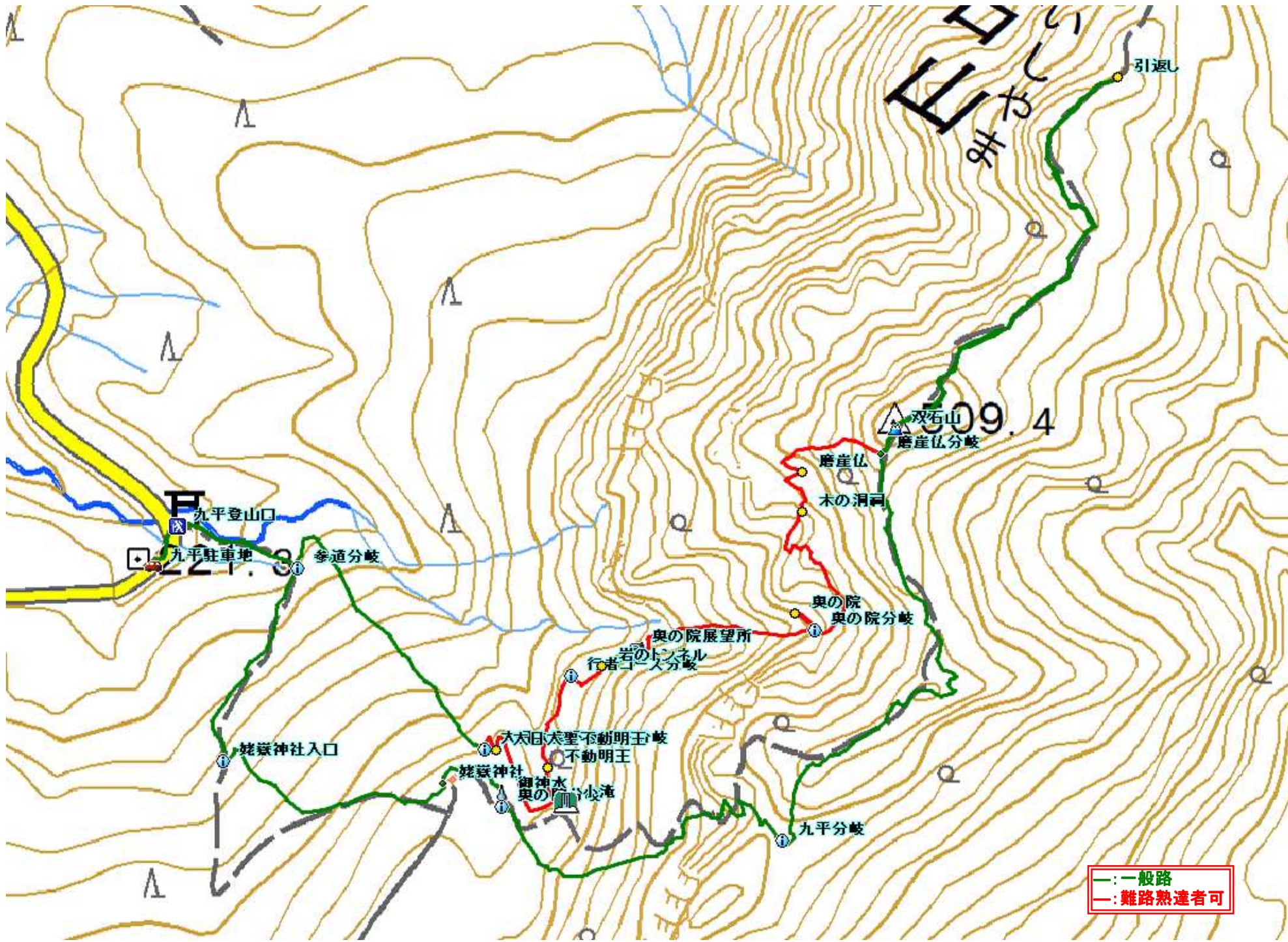


161114 ほろいしやま 双石山 (509m)

3.8 km 3時間27分 (休憩時間は含まない) ※この地図はカシミール3Dにより作成したものです。

- 九平登山口 ↓ 0:04
- 参道分岐 ↓ 0:12
- 不動明王分岐 ↓ 0:46
- 奥の院 ↓ 0:27
- 磨崖仏 ↓ 0:13
- 磨崖仏分岐 ↓ 0:02
- 双石山(509m) ↓ 0:16
- 引返し ↓ 0:18
- 双石山(509m) ↓ 0:25
- 九平分岐 ↓ 0:25
- 姥嶽神社 ↓ 0:15
- 参道分岐 ↓ 0:04
- 九平登山口



—: 一般路  
—: 難路熟達者可

双石山(509m) 2016.11.14(月)曇り

九平登山口～参道分岐～不動明王分岐～奥の院～磨崖仏～磨崖仏分岐～双石山(509m)～引返し～双石山(509m)～九平分岐～姥嶽神社～参道分岐～九平登山口



九平登山口は姥嶽神社の鳥居から始まる。



傍に立つ案内板。



スギの植林帯の参道を緩やかに行く。



参道分岐に出会い左へ入る。



スギの植林帯を緩やかに登って行く。



大日大聖不動明王分岐に出会い左へ入る。



分岐の案内板。



大日大聖不動明王に参拝し左上に上る。



弱い尾根筋に行く。



奥の院分岐からの踏み跡に出会い左折する。



正面に流れの弱い小滝を見て左へ向かう。



山側に不動明王を祀る祠を通過する。



前方に行者コース分岐の岩を見る。



左手の注意案内板。



岩のトンネルを抜ける。



ルンゼ状の急斜面を登る。



登り上がると案内板を目にする。



奥の院展望所からの眺め。



涸れた沢を緩やかに詰めて行く。



奥の院分岐 左の壁下へ向かう。



壁下の棚を斜上する。



岩屋に安置された奥の院。



奥の院分岐まで引き返し、踏み跡を辿る。



大木の間を通過する。



山側に木の洞に祀られた小さな祠を通過する。



木の根の急斜面を登って行く。



前方に赤い社が見えた。



磨崖仏に到着。



祠の右上に磨崖仏が刻まれている。



左岩壁の下を斜上する。



尾根筋の岩場を抜ける。



右岩場の下を斜上する。



磨崖仏分岐に出会い、左へ向かう。



急斜面を登って行く。



双石山(509m)の山頂には三等三角点が設置されている。



傍の山名板。



北方向に展望が得られる。



尾根筋を北北東に向かう。



トラロープの張られた急斜面を降る。



岩場を越える。



小雨が降り出し引返す。



トラロープの張られた急斜面を登る。



再度、双石山(509m)に立ち寄る。



弱いピークを越える。



アカマツ林を抜ける。



九平分岐に出会う。



傍に立つ案内板。



斜面をジグザグに降って行く。



やや急な土嚢袋斜面を降って行く。



奥の院分岐まで降りて来た。



御神水で巾着を潤す。



姥嶽神社へ立ち寄る。



裏手から境内へ。



姥嶽神社へ参拝する。



参道を下って行く。



姥嶽神社入口の赤鳥居を抜け、右折する。



玉石の参道を緩やかに降って行く。



参道分岐を通過する。



スギ植林の参道を下って行くと登山口の鳥居が見えた。



九平登山口に降り立つ。



九平駐車地に降り着く。



イズセンリョウ



サツマイナモリ



ツチトリモチ



コウヤボウキ



サザンカ



ヤッコソウ



ヤブコウジ



ツワブキ



マムシグサ