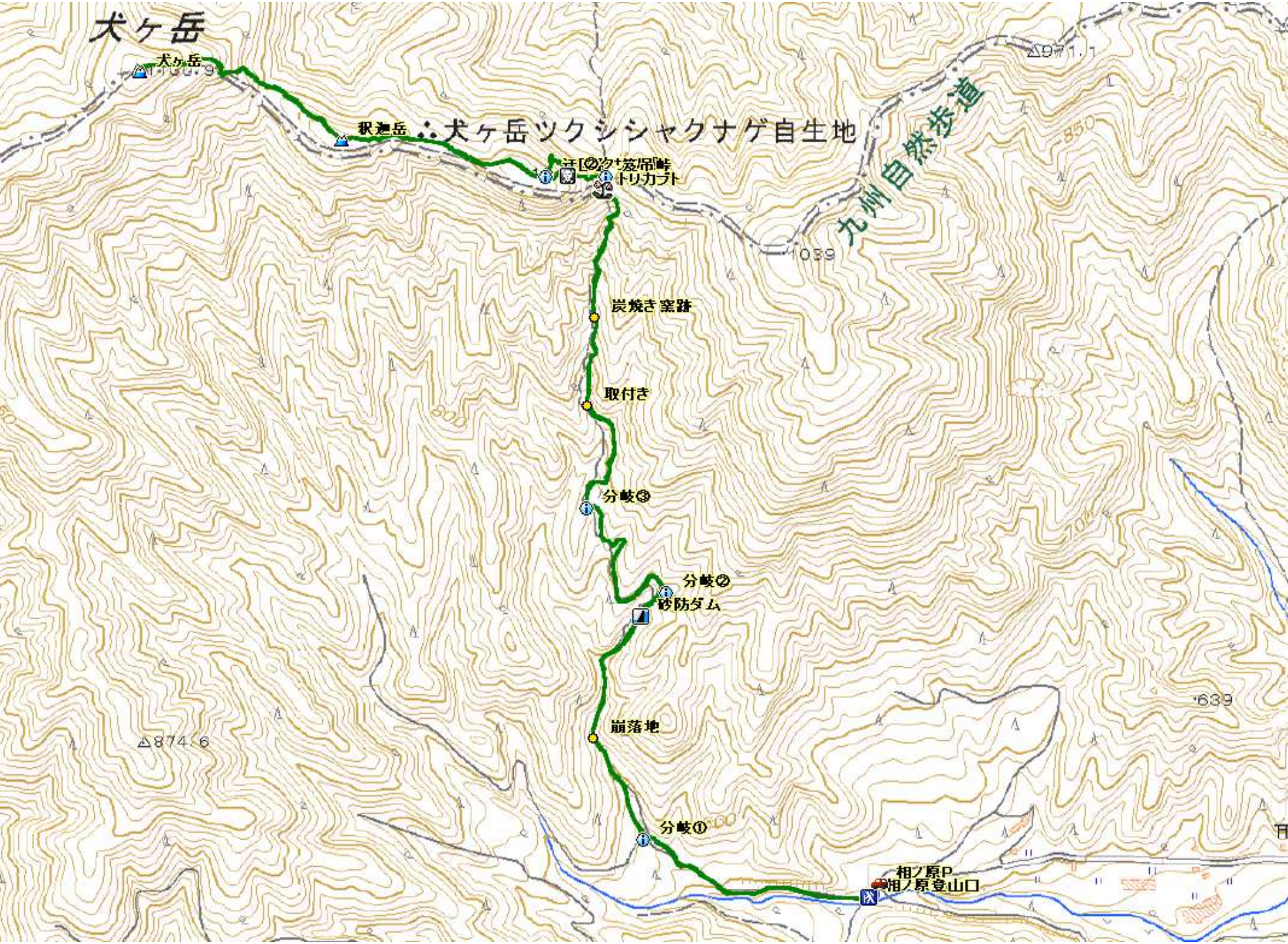


161003 いぬがだけ 犬ヶ岳 (1131m)

7.1 km 5時間25分 (休憩時間は含まない) ※この地図はカシミール3Dにより作成したものです。



- 相ノ原登山口 ↓ 0:56
- 取付き ↓ 0:44
- 笈吊峠 ↓ 0:14
- 迂回路 ↓ 0:58
- 犬ヶ岳(1131m) ↓ 0:53
- 迂回路 ↓ 0:13
- 笈吊峠 ↓ 0:30
- 取付き ↓ 0:57
- 相ノ原登山口





相ノ原登山口は津民の最奥にあり、路肩に駐車して歩き始める。



林道入口には石柱が立ち、ワイヤーが張られている。



左に沢の小滝を見下ろし、道なりに緩やかに上って行く。



大岩の横を通過する。



分岐① 右へ向かう。



崩落地 左斜面の崩落により50m程林道が塞がれている。



右の沢に落ちる斜滝を眺めながら緩やかに上って行く。



右の沢に砂防ダムを見る。



分岐② 左へ向かう。



回り込んだ先で、沢が押し出している。



分岐③ 右へ向かう。



緩やかに林道を上って行く。



取付きに到着。此処から山道に入る。



岩の間を抜ける。







炭焼き窯跡の右を抜ける。



スギの植栽林を道なりに登って行く。



張り出した岩を抜ける。



左、澗谷の上部に岩場を見る。



自然林に変わると傾斜も緩む。



縦走路の出口が見えた。



笈吊峠に到着。九州自然歩道の縦走路とウグイス谷ルートが交差する。



傍に立つ案内板。



笈吊岩の注意書き。



笈吊岩へ向かう。



笈吊岩取付き付近の案内板。



①クサリ場。岩が濡れており、傾斜が急なので断念。



②クサリ場 岩の濡れも少なく、此处を登る。



丸太階段を登って行く。