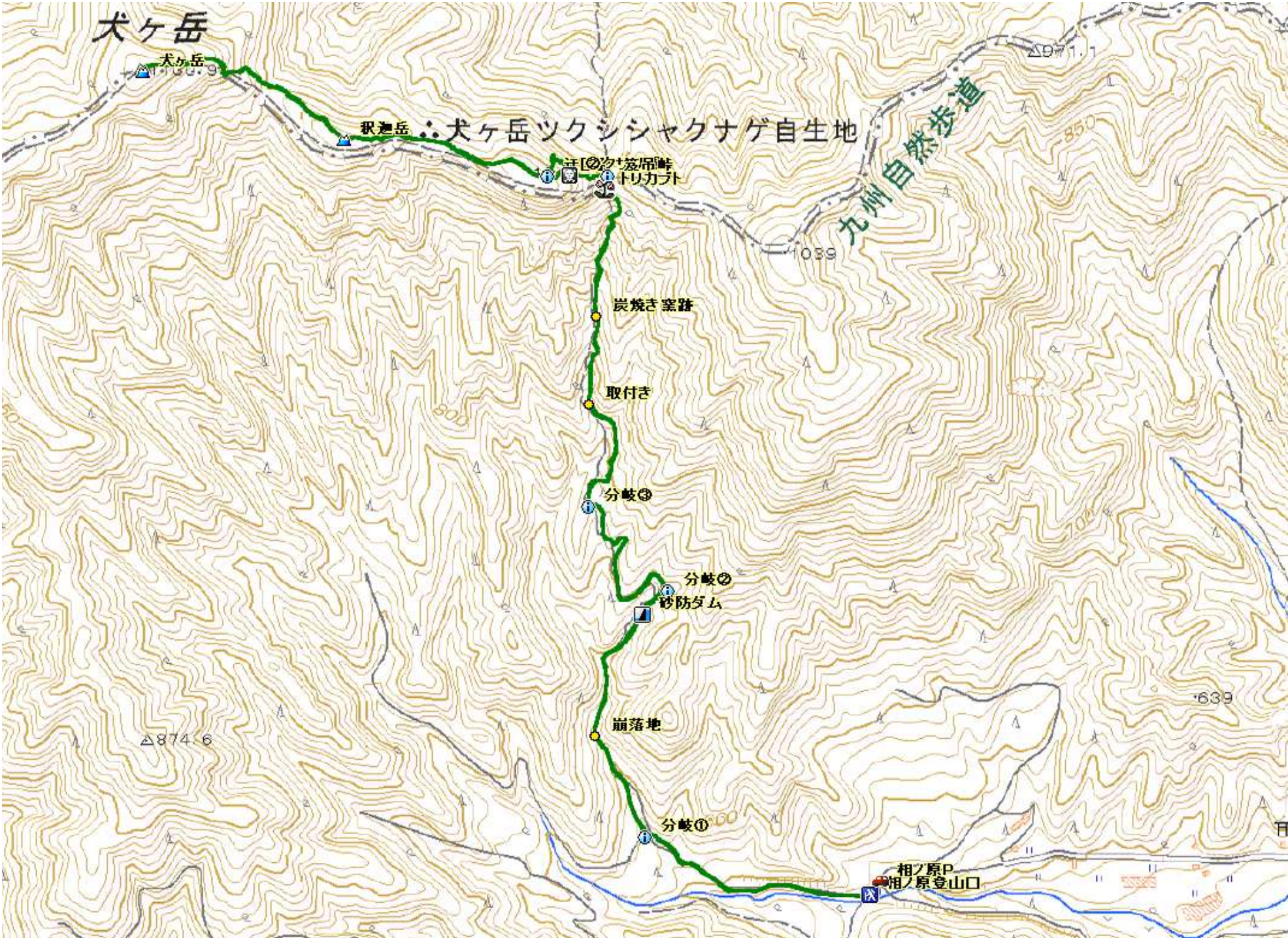


161003 いぬがだけ 犬ヶ岳 (1131m)

7.1 km 5時間25分 (休憩時間は含まない) ※この地図はカシミール3Dにより作成したものです。

- 相ノ原登山口 ↓ 0:56
- 取付き ↓ 0:44
- 笈吊峠 ↓ 0:14
- 迂回路 ↓ 0:58
- 犬ヶ岳(1131m) ↓ 0:53
- 迂回路 ↓ 0:13
- 笈吊峠 ↓ 0:30
- 取付き ↓ 0:57
- 相ノ原登山口







相ノ原登山口は津民の最奥にあり、路肩に駐車して歩き始める。



林道入口には石柱が立ち、ワイヤーが張られている。



左に沢の小滝を見下ろし、道なりに緩やかに上って行く。



大岩の横を通過する。



分岐① 右へ向かう。



崩落地 左斜面の崩落により50m程林道が塞がれている。



右の沢に落ちる斜滝を眺めながら緩やかに上って行く。



右の沢に砂防ダムを見る。



分岐② 左へ向かう。



回り込んだ先で、沢が押し出している。



分岐③ 右へ向かう。



緩やかに林道を上って行く。



取付きに到着。此処から山道に入る。



岩の間を抜ける。





炭焼き窯跡の右を抜ける。



スギの植栽林を道なりに登って行く。



張り出した岩を抜ける。



左、澗谷の上部に岩場を見る。



自然林に変わると傾斜も緩む。



縦走路の出口が見えた。



笈吊峠に到着。九州自然歩道の縦走路とウグイス谷ルートが交差する。



傍に立つ案内板。



笈吊岩の注意書き。



笈吊岩へ向かう。



笈吊岩取付き付近の案内板。



①クサリ場。岩が濡れており、傾斜が急なので断念。



②クサリ場 岩の濡れも少なく、此处を登る。



丸太階段を登って行く。





迂回路と合流する尾根筋の案内板。



シクナゲの尾根筋を行く。



釈迦岳を通過する。



樹間から求菩提山を望む。



丸太階段を緩やかに登って行く。



石段を登って行く。



傾斜が緩み犬ヶ岳の肩に達する。



犬ヶ岳の肩には、テーブルや案内板が設置してある。



斜面に取付きクサリ場を抜ける。



山頂が見えた。



犬ヶ岳(1131m)の山頂。三等三角点や避難小屋が設置されているが、展望は樹木に遮られ得られない。



南方面を望む。



案内板。



帰路につく。



犬ヶ岳の肩から東の展望。





東の展望。



トロープを降る。



開けた所から北に求菩提山と鳥井畑を望む。



釈迦岳を通過する。



帰路は迂回路を降る。



丸太階段を下って行く。



笈吊峠に出る。



此処から降る。



道なりにスギの植林帯を降って行く。



炭焼き窯跡を抜ける。



岩の間を抜ける。



取付きに降り立ち、左へ。



分岐③ 左折する。



分岐② 右折する。





砂防ダムを通過する。



崩落地を通過する。



分岐① 左折する。



大岩の横を抜け道なりに下って行く。



右に沢音を聞きながら下って行く。



石柱が出る。



相ノ原登山口に降り立つ。



駐車地に帰っていた。



アケボノソウ



マツカゼソウ



マムシグサ



レイジソウ



タンナトリカブト



シロクママコナ



アキノキリンソウ